

特集展示
きら

神戸ゆかりの日本画家たち

煌めく和様の美



大橋良三《M嬢の像》1972年 当館蔵

2011年

2月11日(金・祝)

3月27日(日)

同時開催 神戸ゆかりの芸術家たち

〔油彩・版画・素描〕

開館時間 午前10時～午後6時

(入館は午後5時30分まで)

休館日 毎週水曜日

入館料 一般200円(150円)、

小中高生100円(50円)、

65歳以上100円(50円)

※()内は30名以上の団体割引料金です。

※神戸ファッション美術館に入館された方は無料。

※のびのびバスポート持参の方無料。

神戸ゆかりの美術館

特集展示 神戸ゆかりの日本画家たち 煌めく和様の美

豊かな自然に恵まれ、港と共に発展した町・神戸。様々な文化が交流し、モダンな雰囲気溢れるこの町で、たくさんのお画家たちが生まれ、育ち、生活し、そして作品を制作しました。本展では、その中から明治・大正・昭和にかけて活躍した、神戸にゆかりのある日本画家たちを紹介いたします。有馬で生まれ、明治時代の大阪画壇で活躍した森琴石、神戸の日本画壇の中心人物として後進の指導に力を注いだ森月城や立脇泰山、京都画壇から身を引いた後、花隈に住み仏画など精神性の強い作品を残した村上華岳、型にこだわらないユーモラスな南画を手がけた水越松南、現代的な女性の姿を日本画で表現した大橋良三、自然の美を精緻な線で克明に描いた昇外義など、神戸を彩る日本画家たちの作品を紹介いたします。また、これまで一般に公開されることの少なかった神戸市が所蔵する日本画を公開いたします。神戸で育まれた和様の美をお楽しみください。

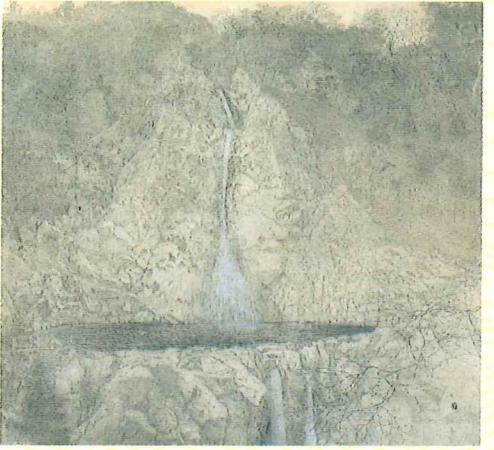
出品作家：森琴石、深田直城、大橋翠石、福田眉仙、橋本関雪、立脇泰山、森月城、三木翠山、水越松南、村上華岳、山下摩起、前田荻邨、葛蒲大悦、三谷十糸子、山本大慈、土肥武雄、大橋良三、昇外義



村上華岳《秋の山》1935年 兵庫県立美術館蔵



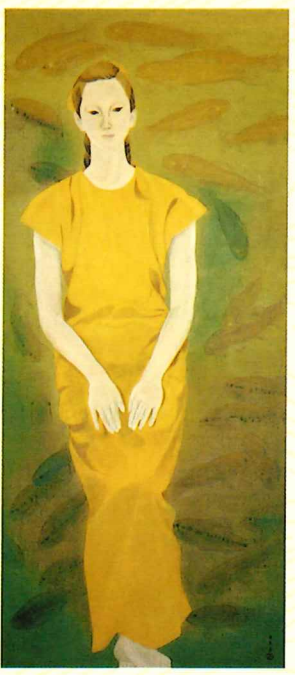
森月城《行秋》1942頃 兵庫県立美術館蔵



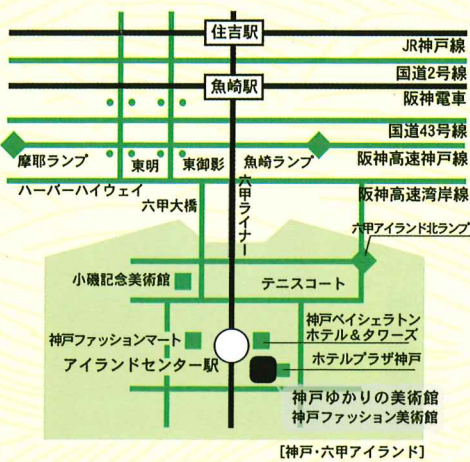
昇外義《布引の逸》制作年不詳 神戸市医師会蔵



水越松南《虎穴図》1936年 京都国立近代美術館蔵



三谷十糸子《鱈》1951年 京都国立近代美術館蔵



JR「住吉駅」、阪神「魚崎駅」のりかえ六甲ライナー「アイランドセンター駅」下車南東すぐ ※お車の方は美術館隣接の神戸ファッションプラザ 駐車場をご利用ください。(1時間200円1日最大500円)

〒658-0032 神戸市東灘区向洋町中2丁目9-1
TEL: 078-858-1520
http://www.city.kobe.lg.jp/yukarimuseum/

神戸ゆかりの美術館
KOBÉ ARTISTS MUSEUM

近隣館のご案内

神戸ファッション美術館 078-858-0050
「あー美しきモダンズ ―東西新世代女性たちの装い―」
会期：1月27日(木)～4月3日(日)まで 休館日：毎週水曜日
神戸市立小磯記念美術館 078-857-5880
「小磯良平作品展Ⅴ 油彩・素描・版画」・新聞連載小説挿絵原画展「人間の壁」(全)
会期：2月8日(火)～4月17日(日)まで
休館日：毎週月曜日(3/21は開館、3/22は休館)
※詳しくは各館にお問い合わせください

同時開催
神戸ゆかりの芸術家たち
油彩・版画・素描

川西英《四苑》制作年不詳
神戸・北野 WhiteHouse コレクション

上田清一《菊のある静物》
制作年不詳 当館蔵

関連行事(参加無料・観覧券必要)
◆解説会 毎月第2・4日曜日、各日午前11時～(約20分)
◆ゆかり親子ミュージアム4「ふれてみよう!日本画の肌」
2月26日(土)、3月12日(土)
午前10時30分～12時30分(終了予定)
対象小学生・大人、親子で参加できる方
定員各回20名 ※要事前申し込み