

# 神戸市感染症統合情報システム

2022年7月

市内の感染性胃腸炎や新型コロナウイルス感染症等の発生状況を知って、感染症の予防に役立てましょう！

**定点報告疾病（週報告分）** 統計情報・発生状況マップ

集計表で見る    グラフで見る    マップで見る

**病原体検出状況** 統計情報

集計表・グラフで見る

**定点報告疾病（月報告分）** 統計情報

集計表で見る    グラフで見る

**全数報告疾病** 統計情報

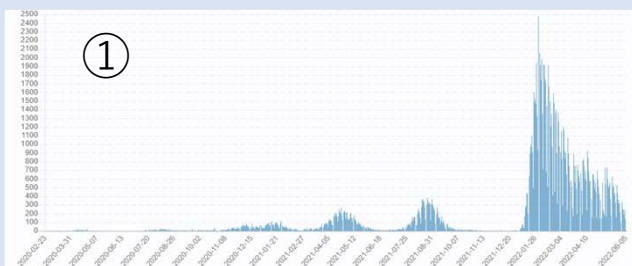
集計表で見る    グラフで見る

**週報2022年第21週** [過去のお知らせを見る](#)

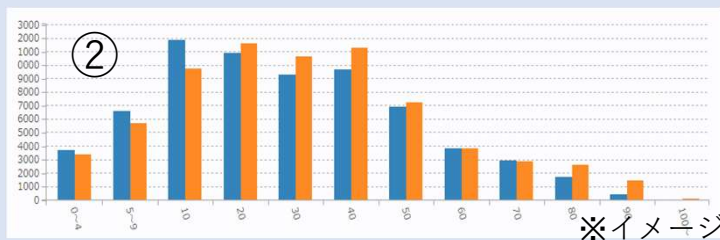
市内医療機関からの新型コロナウイルス感染症患者の届出は、前週3,006件から今週2,264件と減少しました。このたび、新型コロナウイルス感染症基本対処方針でマスクの着用について、改めて考え方が示されました。屋内では、原則マスク着用を推奨していますが、2mの身体的距離を確保し会話をほとんど行わない場合（図書館での読書や芸術鑑賞など）は、マスク着用は必要ありません。屋外においては、原則マスク着用は必要ありませんが、2mの距離を確保できず会話をする場合のみマスクの着用を推奨しています。

## 新型コロナウイルス感染症市内発生状況

### ①新規陽性者数



### ②年代別・男女別の陽性者数



その他にも  
入院率、陽性患者情報、直近  
1週間の陽性者数、陽性者数の累計  
もご覧いただけます

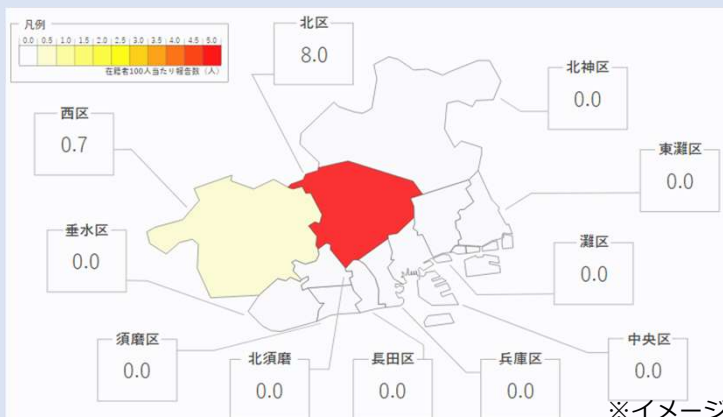
## 感染症神戸モデル（早期探知地域連携システム）

市内施設から報告される  
感染症疑い事例\*の発生状況を  
マップで見る



\*：感染性胃腸炎、  
インフルエンザ等

色の濃淡で流行を一目で把握



## 施設・事業所のみなさまへ

### TOPページ

⇨神戸市からのお知らせ より、

- ①施設や事業所の感染症対策動画や
  - ②感染症拡大防止チェックシート解説動画
- など、最新の情報を見ることができます



①施設・事業所向け感染症対策動画(YouTube)

②チェックシート解説動画  
(YouTube)

#### 活用例1.

定期的な感染症対策の施設内研修や、  
新しく着任された職員さんの研修にも活用できます

#### 活用例2.

手洗い手順ポスターなど、  
施設内で掲示していただく目的で印刷も可能です

#### 活用例3.

感染対策の活動の参考になるマニュアルがあります  
高齢者介護施設における感染対策マニュアル  
保育所における感染症対策ガイドライン  
学校において予防すべき感染症の解説 等



手洗い手順ポスター