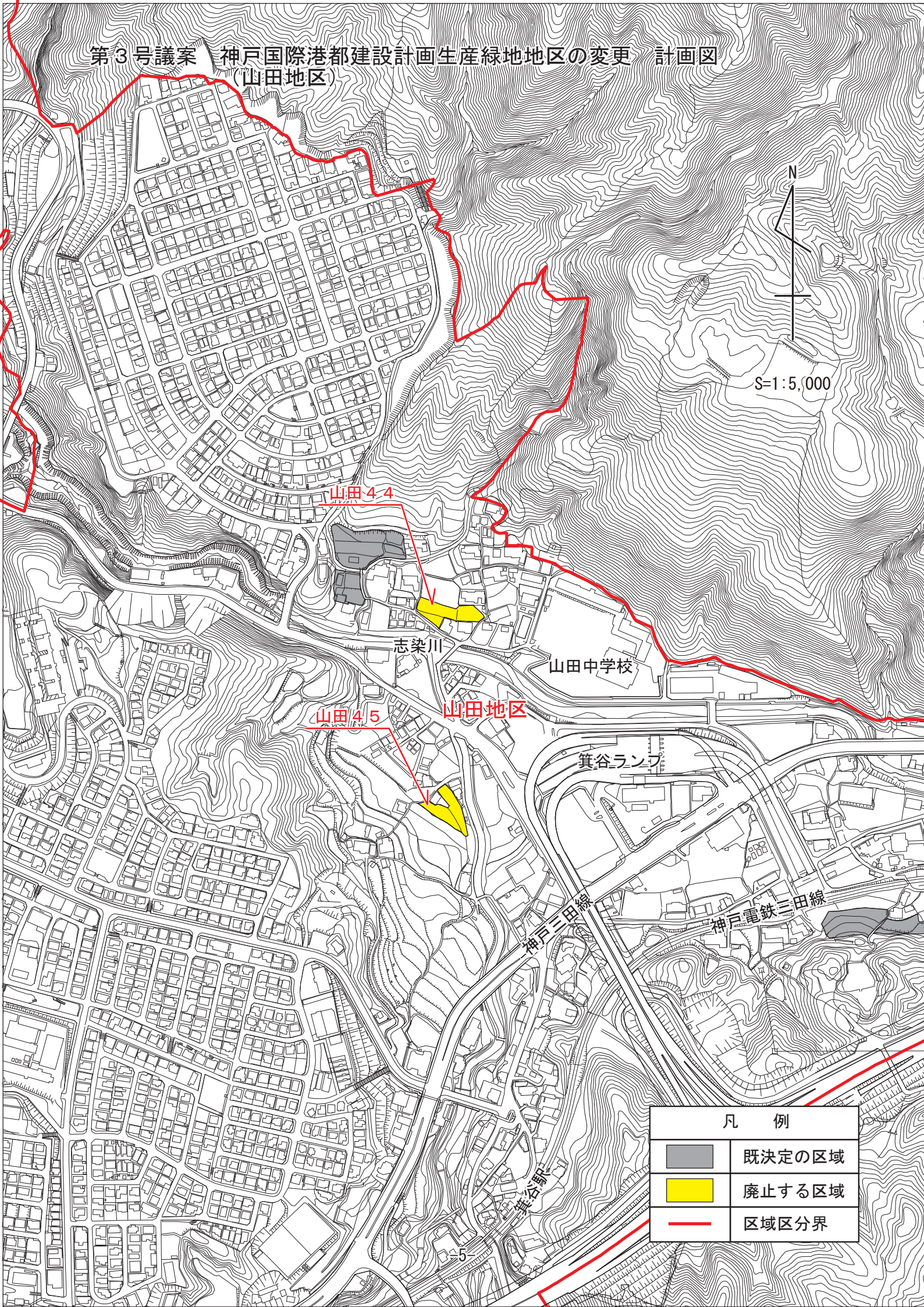


第3号議案 神戸国際港都建設計画生産緑地地区の変更 計画図  
(山田地区)



N  
S=1:5,000

山田44

志染川

山田中学校

山田45

山田地区

箕谷ランフ

神戸三田線

神戸電鉄三田線

箕谷駅

凡 例	
	既決定の区域
	廃止する区域
	区域区分界