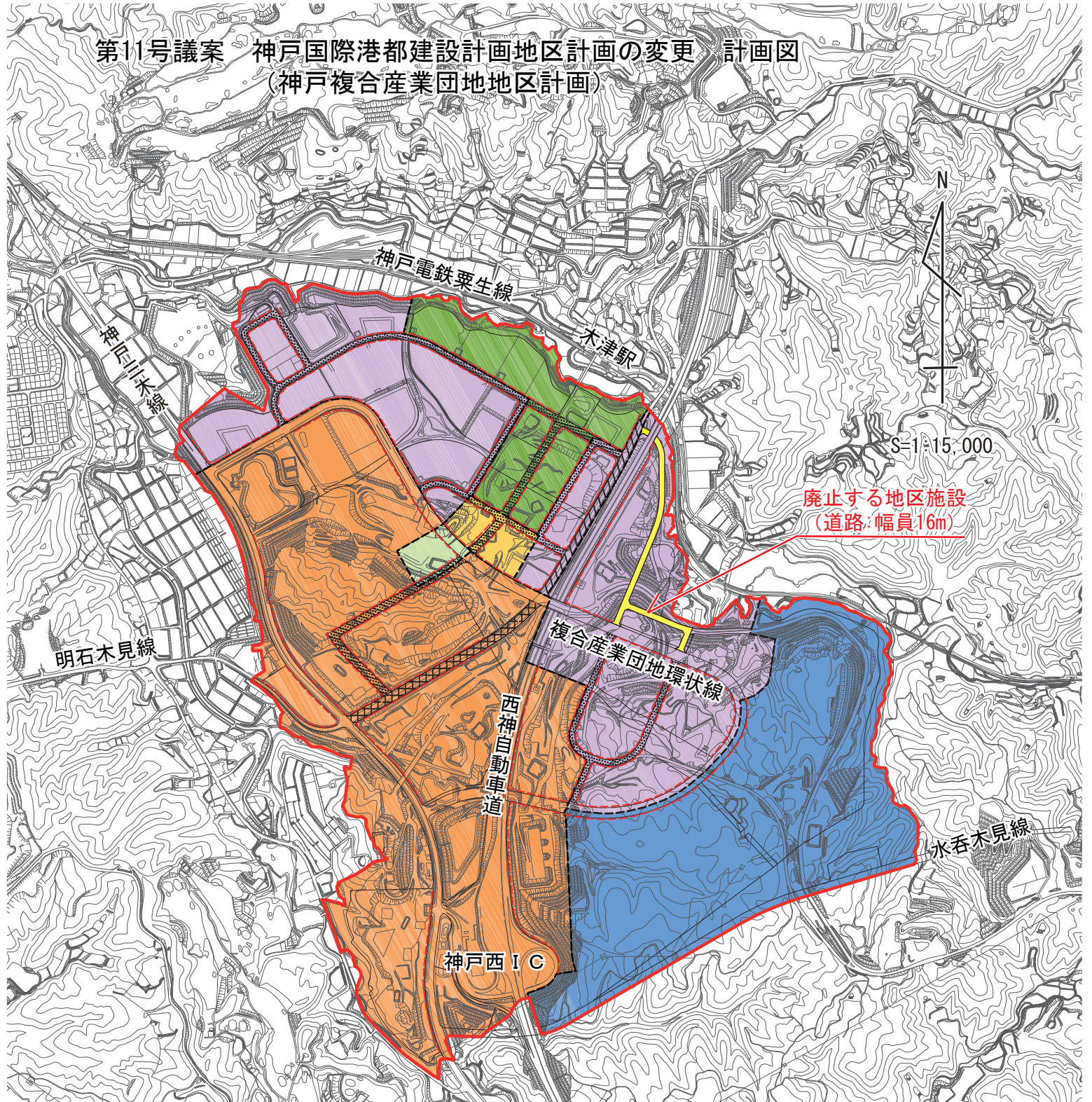


第11号議案 神戸国際港都建設計画地区計画の変更 計画図  
 (神戸複合産業団地地区計画)



廃止する地区施設  
 (道路:幅員16m)

凡		例	
	地区計画の区域界 (地区整備計画の区域界)		製造工業等施設地区 A
	地区の細区分の境界線		製造工業等施設地区 B
	地区施設(道路:幅員26m)		工業系サービス施設地区
	地区施設(道路:幅員22m)		流通業務施設地区
	地区施設(道路:幅員21m)		流通系サービス施設地区
	地区施設(道路:幅員16m)		複合機能地区
	壁面の位置の制限(3m)の 対象となる境界線		
	廃止する地区施設(道路:幅員16m)		