


急行バス利用状況 中間報告書

2018年10月5日

1. 急行バス利用者数

- 7月から8月にかけて利用者数は約2倍増加。メディア露出も増加し、認知度が向上していると考えられる。
- 便別では、昼前の便、夕方の便の利用が多い。
- 利用バス停は、行きは三宮駅ターミナル前からの利用が多く、6割が六甲ケーブル下、4割が摩耶ケーブル下で下車。帰路は地下鉄三宮駅前下車する方が7割。



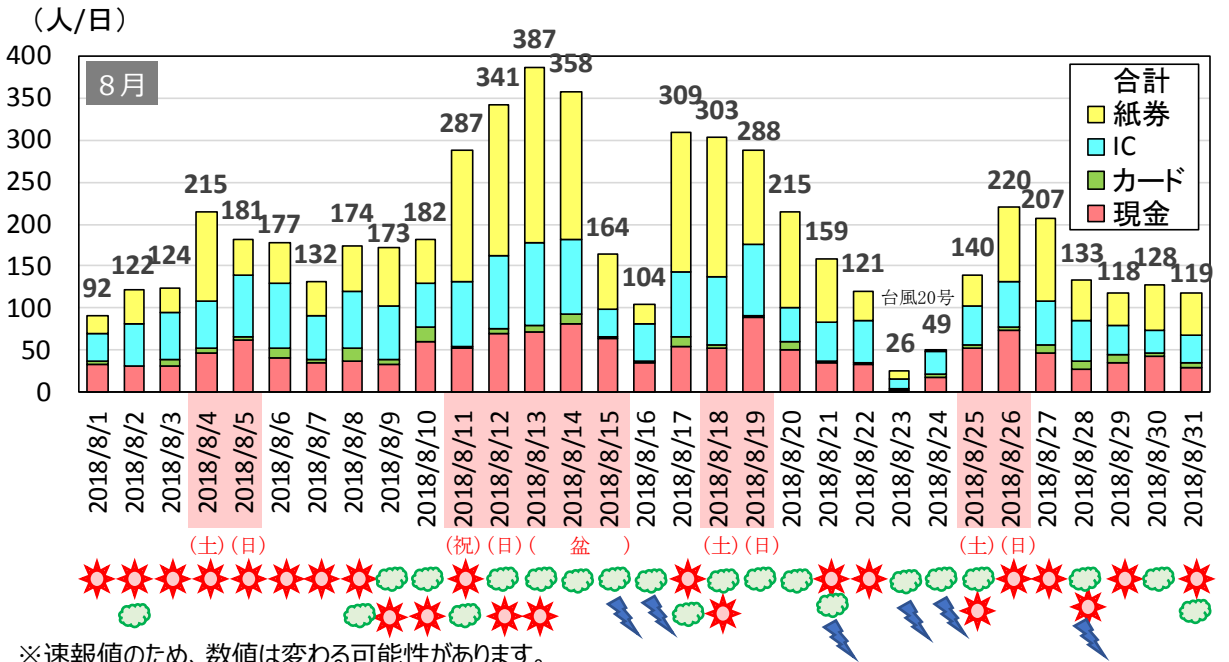
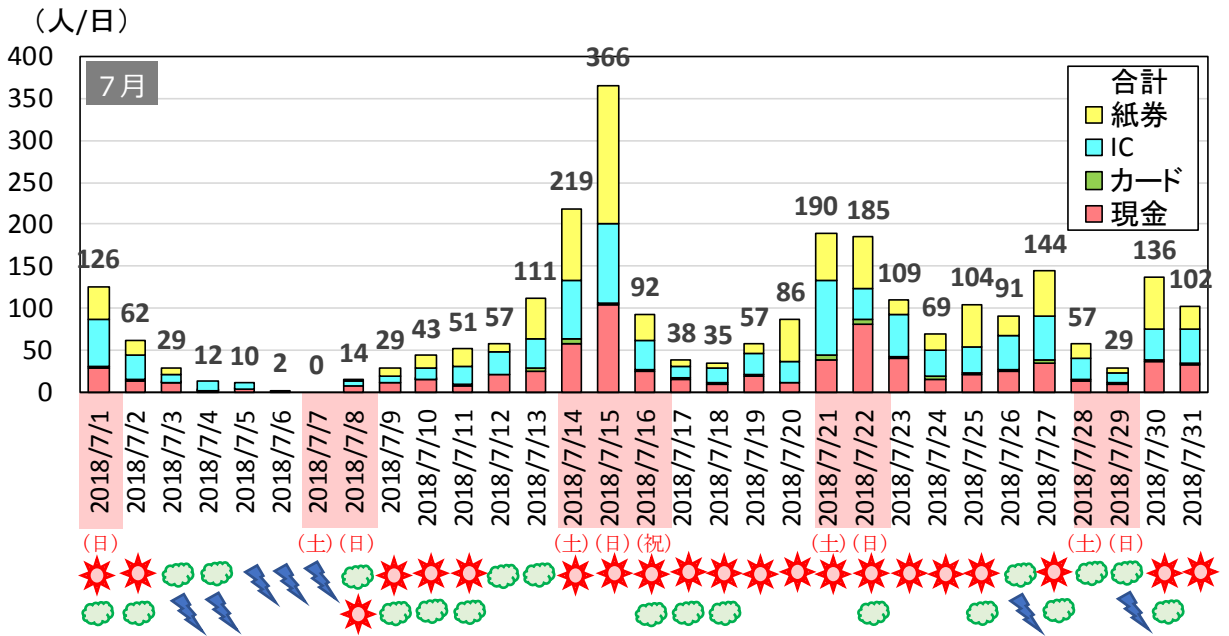
三宮・新神戸からも
六甲山&摩耶山へ快適に行ける!

急行バス運行!!

《期間限定》7月1日(日)~11月30日(金)

◆三宮駅ターミナル前~地下鉄三宮駅前~新神戸駅前~
摩耶ケーブル下~六甲ケーブル下
◆月~木 5往復 / 金土日祝 6往復 (7/20~8/31は毎日6往復)

日別

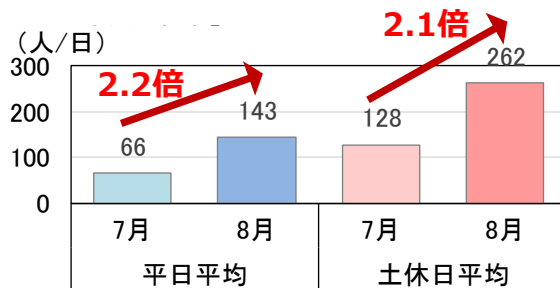


※速報値のため、数値は変わる可能性があります。

月別

	現金	磁気カード	ICカード	紙券	合計
7月	722人	57人	952人	924人	2,655人
	27.2%	2.1%	35.9%	34.8%	100.0%
8月	1,435人	187人	1,712人	2,414人	5,748人
	25.0%	3.3%	29.8%	42.0%	100.0%

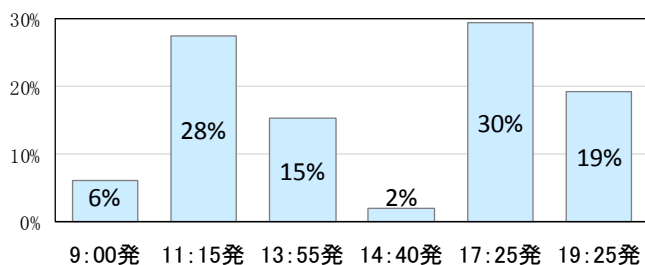
※速報値のため、数値は変わる可能性があります。



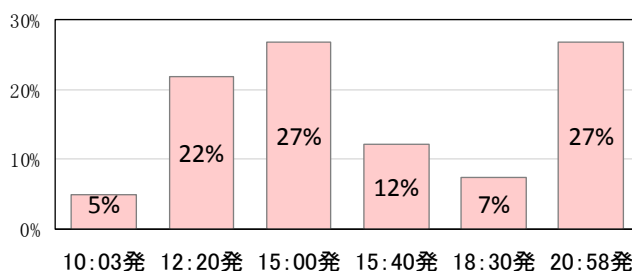
資料：神戸市交通局提供資料（調査日7月～8月全日）

便別（割合）

三宮発→新神戸→摩耶・六甲行き



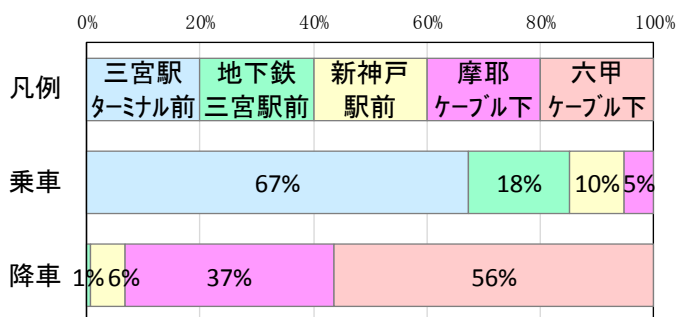
六甲・摩耶発→新神戸→三宮行き



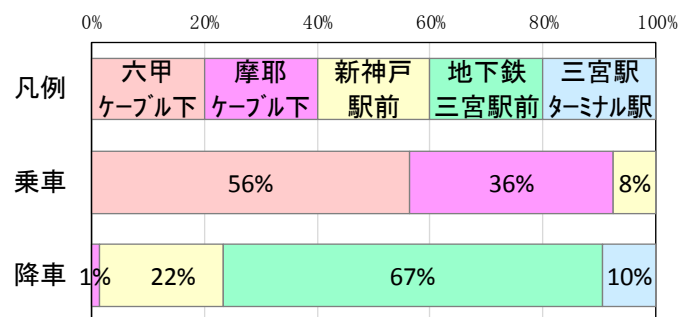
資料：神戸市交通局提供資料（調査日8/27,28,29,31）

バス停別（割合）

三宮発→新神戸→摩耶・六甲行き



六甲・摩耶発→新神戸→三宮行き



資料：神戸市交通局提供資料（調査日7/1,11,20,23,24,25,8/23,27,28,29,31）

【現場課題及び対応】

社会実験開始当初は、急行バスと知らずに、誤乗車する場面もあった。

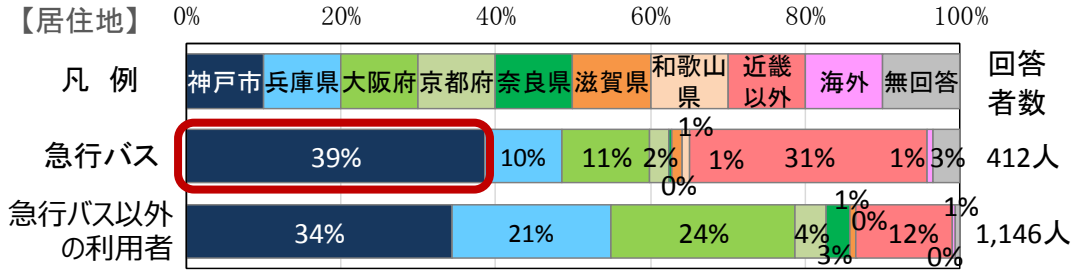


アナウンスの徹底とバスの乗車口（整理券をとる機械がある場所）に注意喚起文をつけ、対応済。

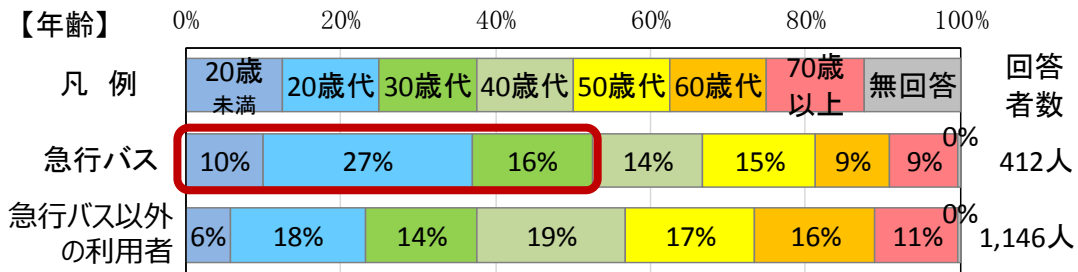
調査概要

目的：急行バスによるアクセス改善への効果検証、及び次年度以降の運行検討の基礎資料として活用すること。
 対象：急行バス利用者、まやビューライン・六甲ケーブル利用者
 日時：7/15(日),7/21(土),7/26(木),8/2(木),8/3(金),8/5(日)
 場所：急行バス停留所およびバス車内
 摩耶ケーブル下駅、六甲ケーブル下駅
 回答者数：急行バス412人、まやビューライン548人・六甲ケーブル598人

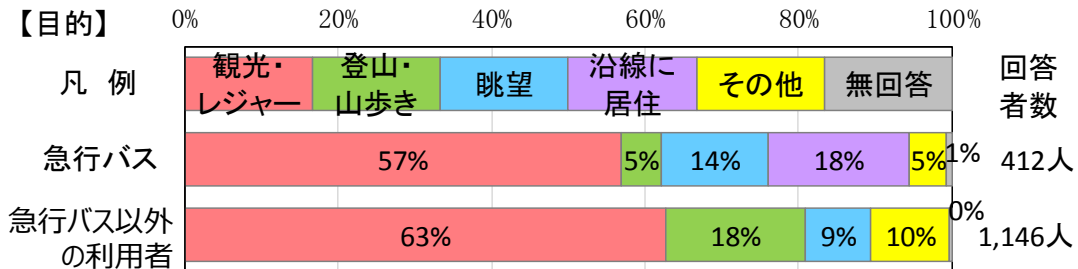
急行バス利用者像



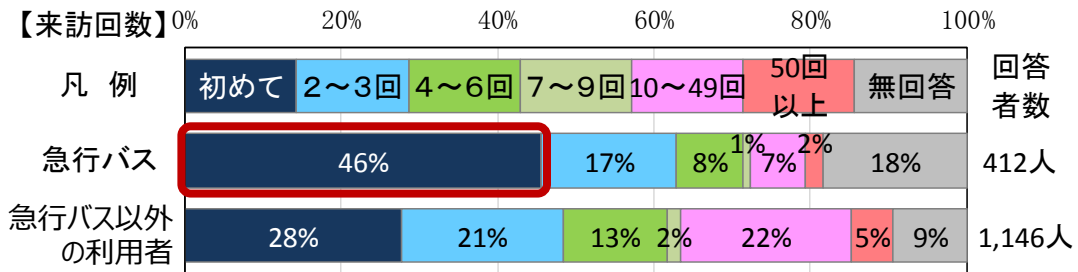
- 利用者の約4割は神戸市民。
- 近畿以外の方の利用割合が高い。近畿以外の国内30.5%中、約半数の15.9%は関東圏（東京、神奈川、埼玉、千葉、茨城、栃木）が占める。他に愛知県（2.4%）、福岡県（2.4%）等。



- 利用者の半数が40歳未満で、20代が3割弱を占める。



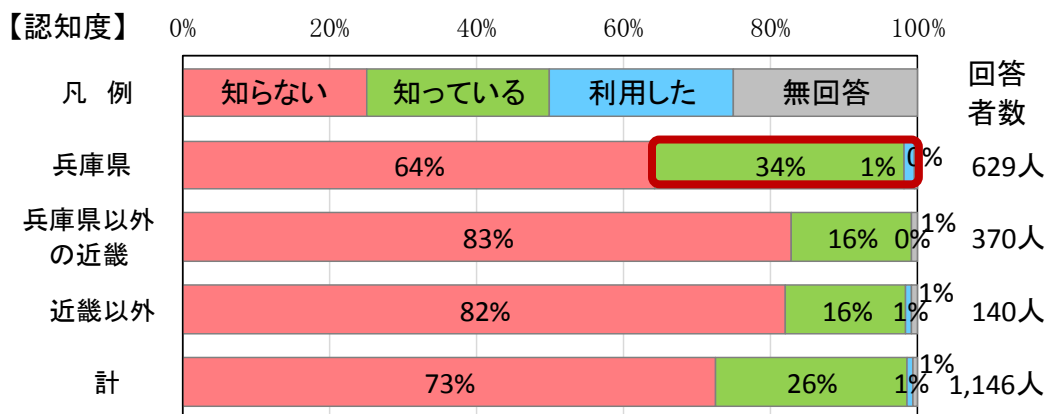
- 6割が観光・レジャー目的。沿線居住者も2割。



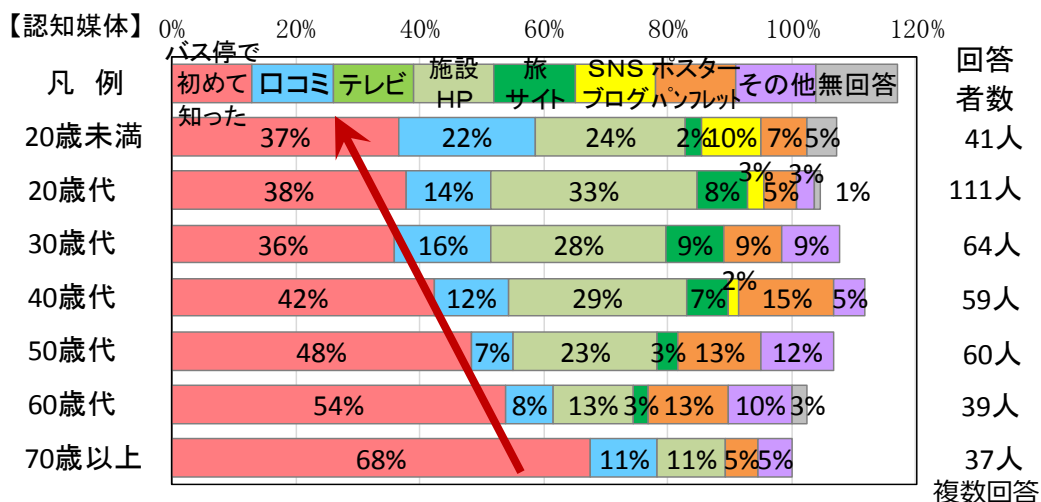
- 六甲山へ初めて来訪する方が多い。

- 急行バスの運行に関しては、インターネットに関する知識や応用力の高い若年層への影響が大きく、「六甲山へ来訪する」という行動を誘発したといえる。
- 継続運行に向けては、継続実施による知名度の向上に加え、年齢層等の属性別にPRしていく必要がある。

急行バスの認知度・認知媒体



- ・ 県民の方が認知度は高い。



- ・ 若年層の方が認知度は高く、口コミ＝SNS（特に若年層）やWEBサイトから情報を取得している。

中間報告における分析まとめ

《利用者数》

- 利用者数は時間経過とともに増加傾向にあり、一定の需要が見込めることが分かった。
- 30歳代までの利用が約半数を占める。

《社会実験中のPR》

- メディア露出も増加し、認知度は増加してきていると考えられる。
- バス運行が認知され、利用者数が一定安定するのは、通常1年以上必要であるため、継続したPRが必要である。

《今後に向けて》

- 11月までの利用状況を踏まえ、今後の継続運行に向けた検討が必要である。
- 継続運行に向けては、継続実施による知名度の向上に加え、SNSを活用したPRなど年齢層等の属性別にPRしていく必要がある。
- 市街地から六甲山・摩耶山への統一したシームレスな案内が必要である。