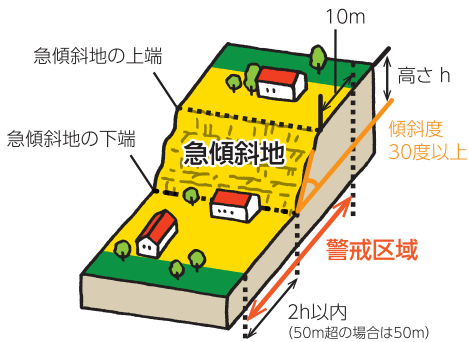




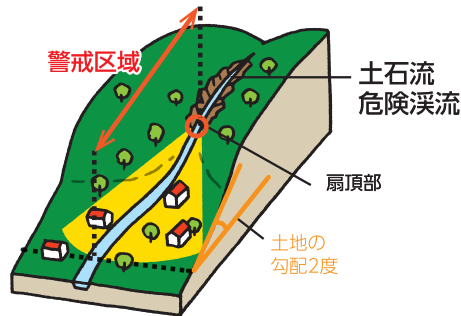
菊水校区防災福祉コミュニティ

土砂災害避難マップ



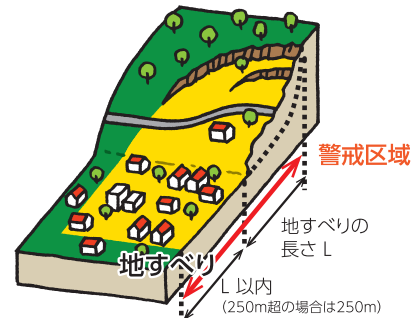
急傾斜地の崩壊(がけくずれ)

大雨などの影響で、斜面が急激にくずれ落ちる災害です。斜面の上では崩落の危険性、下の方では崩落した土砂が押し寄せてくる危険性があります。



土石流

大雨などの影響で、山が崩壊して、谷間から水とともに土砂や巨石が流れ出て、人家などを押し流す災害です。がけくずれと違い、広範囲に甚大な被害をもたらします。



地すべり

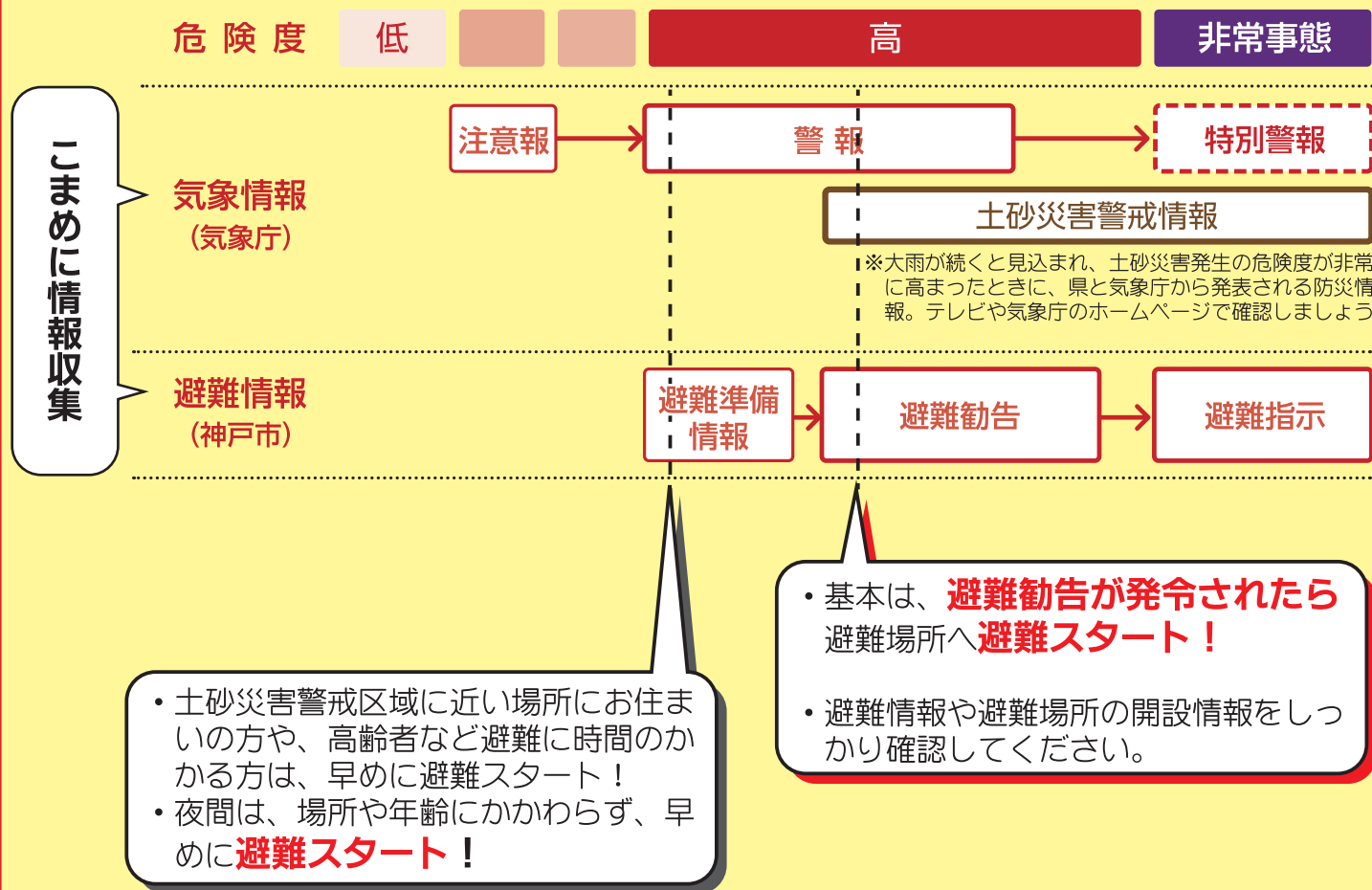
地下水位の上昇などの影響で、斜面が深く、広い範囲にわたって、ゆっくりすべり落ちる災害です。がけくずれと違い、広範囲に被害をもたらします。

このパンフレットは菊水校区防災福祉コミュニティが、土砂災害の発生が予測される場合に、地区住民の避難推奨ルートや日頃の心構えなどをまとめたものです。がけくずれや土砂災害からの避難を目的とするものであり、洪水への備えは含みません。

編集・発行：菊水校区防災福祉コミュニティ

このパンフレットは、いつも目のつくところに置いてください。
付属の地図は、壁面等に貼り付けてご利用ください。

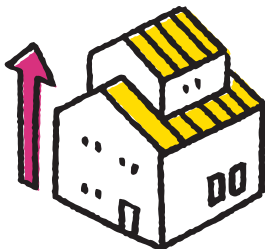
重要 菊水地区防災福祉コミュニティが推奨する避難スタートのタイミング！



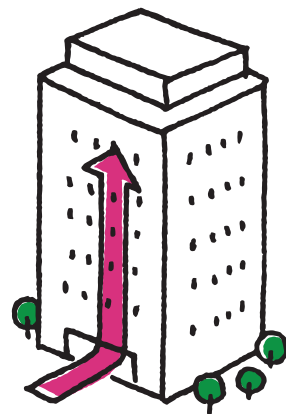
判断 避難場所への避難が基本です！ - 状況により屋内で安全確保しましょう

- 上記の避難スタートのタイミングで、避難場所へ避難することが基本です。
- ただし、時間帯や屋外の状況をもとに、屋内で安全を確保することも考えましょう。例えば、
 - ……夜間で視界が悪く屋外に出ると危険な場合
 - ……周辺がすでに増水して屋外に出るとさらに危険な場合
 - ……雨足が強く屋外へ出るとさらに危険な場合 など。

建物の2階以上など、浸水や土砂が流れ込む恐れのない上層階など、屋内の少しでも安全な場所へ移動する



特に土石流が想定される場所では、危険なエリアから離れるか、近くの丈夫な建物の上階に避難する



避難情報や避難所開設情報 神戸市災害ナビダイヤル ▶ ☎ 0570-078-500

神戸市雨量情報テレホンサービス ▶ ☎ 325-3960 (雨の最新情報の自動音声案内)

土砂災害警戒情報 (気象庁HP)

気象庁 土砂防災

検索

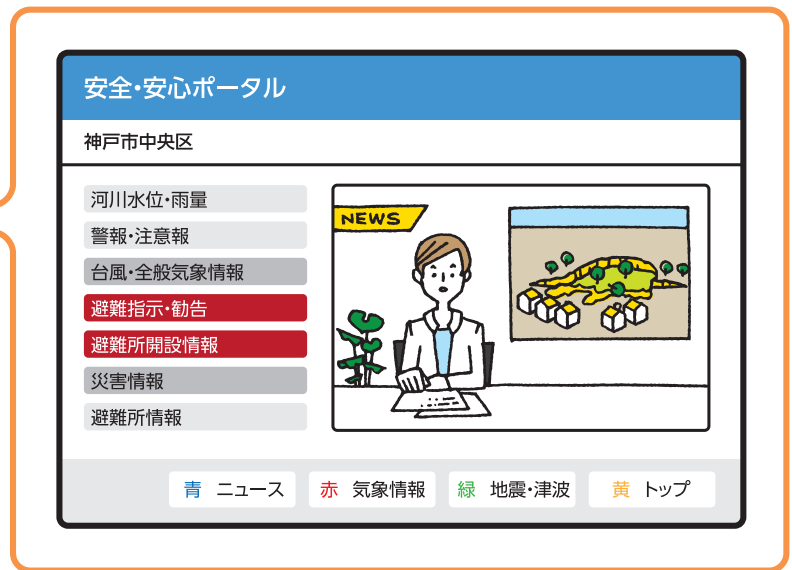
パソコン

スマホ

- ▶ 消防 TEL:119 FAX:392-1119
- ▶ 警察 TEL:110 FAX:382-1110
- ▶ 中部建設事務所 TEL:511-0515 FAX:531-8333

テレビのリモコン “d” ボタン

・放送局によって、メニュー画面や確認できる情報が異なります。あらかじめ、試してみてください。



避難時の持ち出し品

緊急避難時は！

- 飲料水
- 常備薬
- 携帯電話
- 食料
- 現金

日頃から備えましょう！避難時の持ち出し品 (上記に追加で)

- 携帯ラジオ
- 懐中電灯 (ヘッドライトがおすすめ)
- 電池
- ビニール袋
- 歯ブラシ
- 軍手
- タオル
- ティッシュ
- 雨具
- 防寒具
- 衣類
- 毛布・寝袋
- 携帯の充電器
- 貴重品 (印鑑・通帳・健康保険証・免許証など)
- その他必要なもの



避難場所の問い合わせ・確認

兵庫区役所総務課

電話：511-2111（代）
511-0600（休日・夜間）
ファックス：511-6496

菊水校区防災福祉コミュニティ （菊水地域福祉センター）

電話：521-6953

友生支援学校

電話：576-6120

夢野の丘小学校

電話：521-7340

- ・大雨警報や避難準備情報が発表された場合は、緊急避難場所を開設しますが、それ以前の自主避難の場合は、まず区役所へご連絡ください。緊急避難場所開設を確認した後、避難を開始してください。

災害時の緊急連絡先

住所：

氏名：

電話：

※緊急時に備えて、ご自身でお書きください。

※その他、家族で決めた集合場所など覚え書き欄としてお使いください。