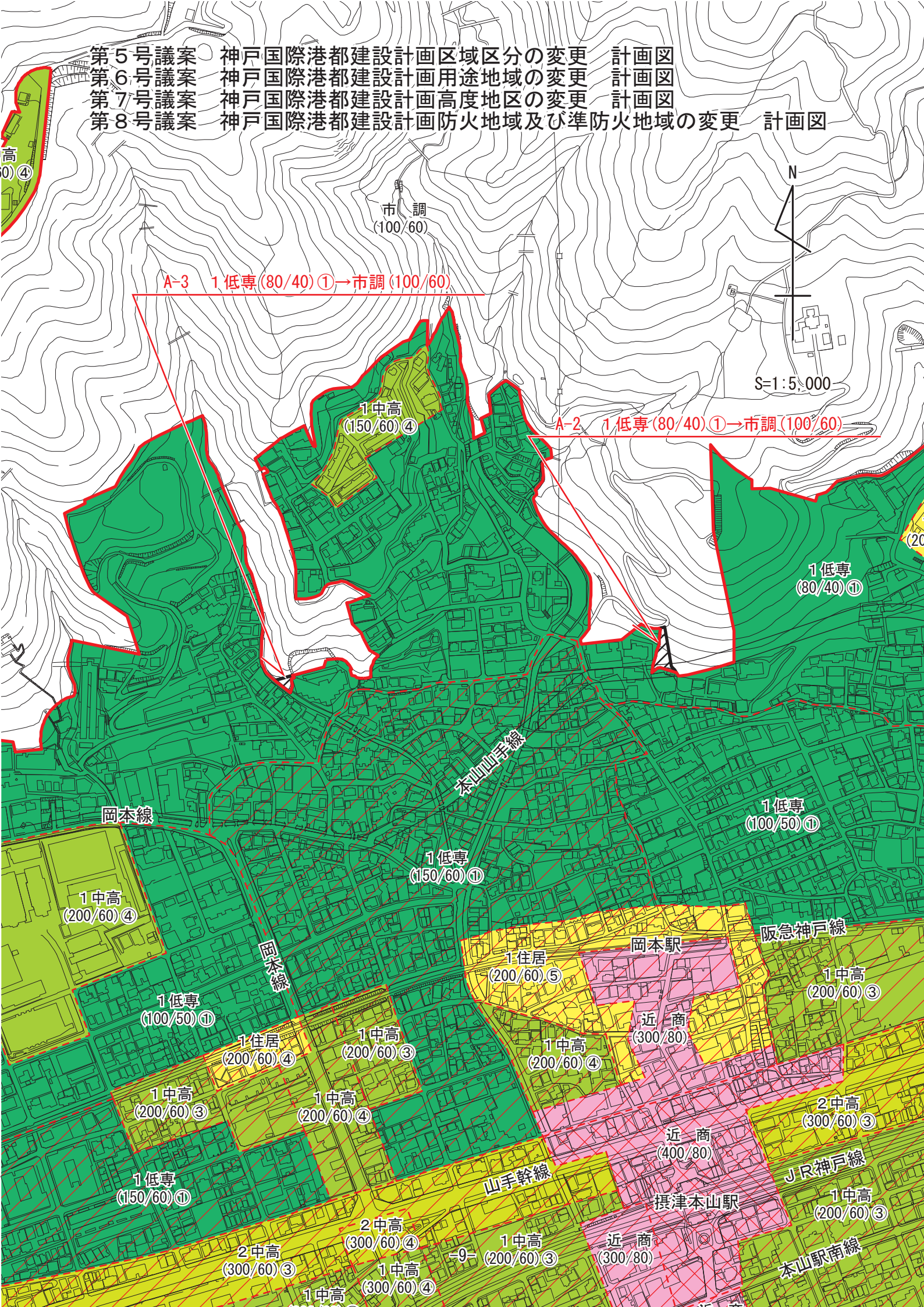


第5号議案 神戸国際港都建設計画区域区分の変更 計画図
 第6号議案 神戸国際港都建設計画用途地域の変更 計画図
 第7号議案 神戸国際港都建設計画高度地区の変更 計画図
 第8号議案 神戸国際港都建設計画防火地域及び準防火地域の変更 計画図



A-3 1低専(80/40)①→市調(100/60)

A-2 1低専(80/40)①→市調(100/60)

S=1:5,000

市調
(100/60)

1中高
(150/60)④

1低専
(80/40)①

岡本線

本山山手線

1低専
(100/50)①

1中高
(200/60)④

1低専
(150/60)①

阪急神戸線
1中高
(200/60)③

岡本線

1住居
(200/60)⑤

岡本駅

1低専
(100/50)①

1住居
(200/60)④

1中高
(200/60)③

1中高
(200/60)④

近商
(300/80)

1中高
(200/60)③

1中高
(200/60)④

2中高
(300/60)③

1低専
(150/60)①

山手幹線

近商
(400/80)

2中高
(300/60)③

2中高
(300/60)④

1中高
(200/60)③

近商
(300/80)

JR神戸線

1中高
(200/60)③

1中高
(300/60)④

摂津本山駅

本山駅南線