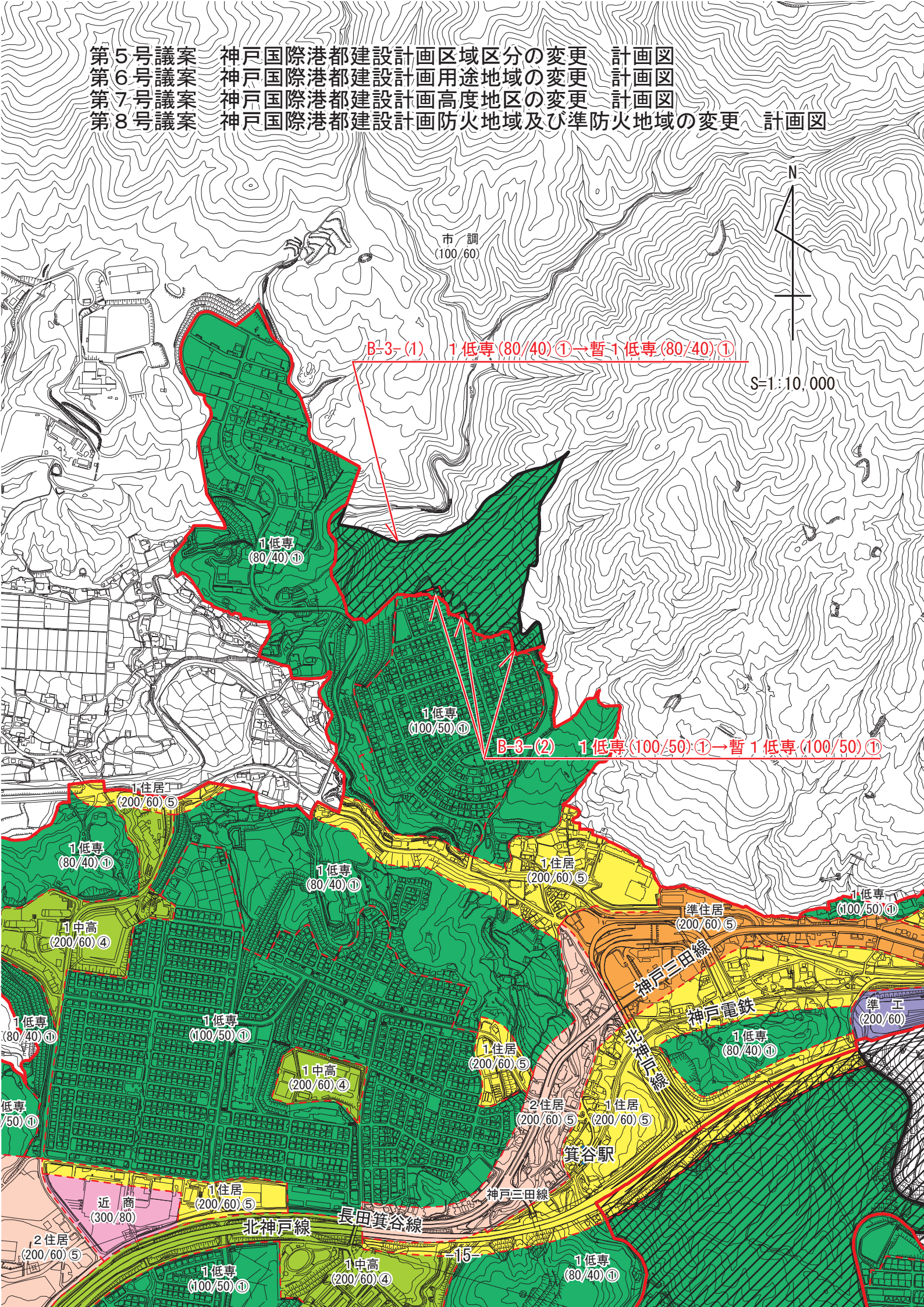


第5号議案案 神戸国際港都建設計画区域区分の変更 計画図
 第6号議案案 神戸国際港都建設計画用途地区の変更 計画図
 第7号議案案 神戸国際港都建設計画高度地区の変更 計画図
 第8号議案案 神戸国際港都建設計画防火地域及び準防火地域の変更 計画図



市調
(100/60)



S=1:10,000

B-3-(1) 1低専(80/40)①→暫1低専(80/40)①

B-3-(2) 1低専(100/50)①→暫1低専(100/50)①

1低専
(80/40)①

1低専
(100/50)①

1住居
(200/60)⑤

1低専
(80/40)①

1低専
(80/40)①

1住居
(200/60)⑤

準住居
(200/60)⑤

1低専
(100/50)①

1中高
(200/60)④

神戸三田線

神戸電鉄

準工
(200/60)

1低専
(80/40)①

1低専
(100/50)①

1住居
(200/60)⑤

1低専
(80/40)①

1中高
(200/60)④

北神戸線

2住居
(200/60)⑤

1住居
(200/60)⑤

箕谷駅

神戸三田線

近商
(300/80)

2住居
(200/60)⑤

1低専
(100/50)①

1中高
(200/60)④

1低専
(80/40)①