

選挙結果調

平成 17 年 10 月 23 日執行

神戸市長選挙

神戸市議会議員

兵庫区選挙区補欠選挙

長田区選挙区補欠選挙

垂水区選挙区補欠選挙

神戸市選挙管理委員会

目 次

1	選挙の概要	3
2	選挙の日程	9
神戸市長選挙		
3	候補者に関する調	13
4	確認団体に関する調	13
5	投票に関する調	14
(1)	投票者数及び投票率に関する調	14
	区・支所・出張所別投票者数及び投票率	14
	区別時間毎投票率	15
	各投票所別投票者数及び投票率	16
	過去の区・支所・出張所別投票率	25
	過去の時間毎投票率	31
	最近の各種選挙の時間毎投票率	32
(2)	期日前投票に関する調	33
	事由別期日前投票者数	33
	日別期日前投票者数	34
(3)	不在者投票に関する調	35
	事由別不在者投票者数	35
	管理者別不在者投票者数	35
	選挙人名簿登録証明書及び郵便等投票証明書交付状況	36
(4)	各種投票に関する調	37
(5)	投票所に関する調	38
	投票所施設及び階別設置状況	38
	投票所事務従事者数	39
	選挙人名簿登録者数別投票区（所）数	40
6	開票に関する調	41
(1)	開票区別得票数に関する調	41
(2)	開票進捗状況に関する調	42
(3)	無効投票に関する調	43
(4)	開票所事務従事者数に関する調	44
(5)	過去の市長選挙の結果に関する調	45
7	選挙公営に関する調	46
(1)	個人演説会の開催回数に関する調	46
(2)	ポスター掲示場等に関する調	47

神戸市議会議員補欠選挙

8	候補者に関する調	49
9	確認団体に関する調	50
10	投票に関する調	51
(1)	各投票所別投票者数及び投票率に関する調	51
(2)	期日前投票に関する調	54
	事由別期日前投票者数	54
(3)	不在者投票に関する調	55
	事由別不在者投票者数	55
	管理者別不在者投票者数	55
(4)	各種投票に関する調	55
11	開票に関する調	56
(1)	候補者別得票数に関する調	56
(2)	無効投票に関する調	58
(3)	過去の市議会議員（再・補欠）選挙の結果に関する調	59
12	選挙公営に関する調	60
(1)	個人演説会の開催回数に関する調	60
啓 発		
13	啓発事業	62
参 考		
14	投票状況調査結果	68
(1)	年齢階層別投票状況	68
(2)	年齢階層別構成比	70
15	指定都市における市長選挙の結果	71
(1)	直近の選挙結果に関する調	71
(2)	過去の投票率に関する調	72
16	投票所一覧表	73
17	その他資料（選挙啓発関連資料，選挙公報）	別冊

1. 選挙の概要

[神戸市長選挙]

(1) 選挙の期日

第16回神戸市長選挙は、10月9日(日)告示、10月23日(日)投票の日程で執行した。

現市長の任期が平成17年11月19日に満了するため、公職選挙法第33条第1項の規定により、10月20日(木)から11月18日(金)までの間に選挙を執行する必要があった。このため、7月6日(水)に市委員会を開催し、選挙期日を10月23日(日)と決定し、併せて日程発表を行った。

(2) 選挙の特色

今回の選挙は1期つとめた矢田立郎市長の任期満了によるもので、7月5日(火)に再出馬する旨の正式表明があり、9月28日(水)に立候補表明した無所属の新人で市民団体代表の岸本真千子氏及び9月30日(金)に立候補表明した無所属の新人で広告会社社長の松村勉氏の計3人による選挙となった。

(3) 立候補予定者・確認団体説明会

立候補予定者説明会は、9月15日(木)午後2時から市役所1号館23階1235会議室において開催し、4陣営の出席があった。確認団体説明会は、9月15日(木)午後4時から市役所1号館23階1235会議室において開催し、3団体の関係者の出席があった。

(4) 候補者・確認団体

立候補の受付は、10月9日(日)午前8時30分から午後5時まで市役所1号館23階1235会議室で行った。

午前8時30分に3人の立候補の届出があった。

供託金は、240万円。

確認団体の申請受付は、10月9日(日)市役所1号館23階1235会議室で行い、10月10日(月)から22日(土)までは市選挙管理委員室で行うこととした。

確認書を交付したのは、3団体であった。

(5) 選挙運動費用支出制限額

支出制限額は、23,085,700円(前回22,850,500円)であった。

(6) 選挙公営

ポスター掲示場

神戸市選挙ポスター掲示場設置条例によりポスター掲示場を設置した。

掲示区画数は6区画（標題・啓発枠を除く。）で、全市で2,614箇所（前回2,554箇所）設置した。

なお、9月11日（日）執行の衆議院議員総選挙直後であったため、当該ポスター掲示場を撤去せずに再利用し、上に再生紙ボードパネルを取り付けることで、経費の節減を図った。

選挙公報

選挙公報は10月9日（日）・10日（月）にかけて印刷し、10月11日（火）から10月21日（金）までに各区から全世帯に配布した。

なお、各候補者の選挙公報を読み上げた音声テープ版「選挙のお知らせ」及び選挙公報を点字訳した点字版「選挙のお知らせ」を作成し、広報紙「こうべ」の音声版又は点字版利用者に配布した。

個人演説会

公営施設使用の個人演説会は全市で19回（前回29回）開催された。

(7) 期日前投票

期日前投票を行った者の総数は、全市で57,264人で、市長選挙としては、初めての期日前投票であった。

(8) 不在者投票

不在者投票を行った者の総数は、全市で6,006人（前同期日前投票制度創設前60,672人）であった。

(9) 投票

投票所

全市の投票所数は、363箇所（前回355箇所）であった。設置階別にみると、地階1階1箇所（前回1箇所）、1階356箇所（前回348箇所）、2階4箇所（前回4箇所）、3階以上2箇所（前回2箇所）となっている。

全投票所とも、10月23日（日）午前7時に開始し、午後8時に閉鎖した。当日は、午前中は雨で、午後から晴であった。

投票率

投票率は、30.23%（前回38.14%）で、過去16回の選挙中11番目であった。

(10) 開票

開票は、10月23日（日）午後9時から全市9開票区で一斉に行い、午後11時15分に全市終了した。開票に要した時間は、1区平均1時間20分であった。

(11) 選挙会

選挙会は、翌 10 月 24 日（月）午前 10 時から、市選挙管理委員室で開催し、198,661 票の最多得票数を得た矢田立郎氏を当選人と決定した。

法定得票数は、90,336 票、供託物没収点は 36,134.4 票であった。

同日、選挙長から選挙会の結果報告を受けた市選挙管理委員会は、直ちに当選の告知を行うとともに当選人の住所及び氏名の告示を行い、併せて当選人に当選証書を付与した。

[神戸市議会議員補欠選挙]

(1) 選挙の期日

神戸市議会議員兵庫区・長田区・垂水区選挙区補欠選挙は、10 月 14 日（金）告示、10 月 23 日（日）投票の日程で執行した。

(2) 選挙の特色

兵庫区選挙区では、市議会議員が平成 15 年 8 月 28 日死亡、長田区選挙区では、市議会議員が平成 16 年 8 月 31 日死亡、垂水区選挙区では、市議会議員が平成 17 年 7 月 3 日執行の兵庫県議会議員補欠選挙に 6 月 24 日に立候補したことに伴い欠員が生じていたため、公職選挙法第 113 条第 3 項第 3 号の規定により、市長選挙と同時に執行したものである。

(3) 候補者・確認団体

立候補の受付は、10 月 14 日（金）午前 8 時 30 分から午後 5 時まで、兵庫区・長田区選挙区は各区役所において、垂水区選挙区は垂水勤労市民センターにおいて行った。

立候補者は、兵庫区選挙区で 3 名、長田区選挙区で 4 名、垂水区選挙区で 4 名であった。

供託金は、いずれも 50 万円。

確認団体は、兵庫区選挙区が 2 団体、長田区・垂水区選挙区が各 1 団体であった。

(4) 選挙運動費用支出制限額

支出制限額は、兵庫区選挙区で 5,957,900 円、長田区選挙区で 5,799,400 円、垂水区選挙区で 6,194,300 円であった。

(5) 選挙公営

ポスター掲示場

兵庫区選挙区は 6 区画（標題・啓発枠を除く。）で 236 箇所、長田区選挙区は 6 区画（標題・啓発枠を除く。）で 238 箇所、垂水区選挙区は 7 区画（標題枠を除く。）で 310 箇所のポスター掲示場を設置した。

選挙公報

選挙公報は10月14日(金)・15日(土)にかけて印刷し、10月16日(日)から10月21日(金)までに各区から全世帯に配布した。

なお、各選挙区ごとに各候補者の選挙公報を読み上げた音声テープ版「選挙のお知らせ」を作成し、広報紙「こうべ」の音声版又は点字版利用者に配布した。

個人演説会

公営施設使用の個人演説会は、兵庫区選挙区で1回、長田区選挙区で2回、垂水区選挙区で1回開催された。

(6) 期日前投票

期日前投票を行った者の数は、兵庫区選挙区は3,481人、長田区選挙区は3,190人、垂水区選挙区は9,350人であった。

(7) 不在者投票

不在者投票を行った者の数は、兵庫区選挙区は576人、長田区選挙区は552人、垂水区選挙区は832人であった。

(8) 投票

投票所

投票は、市長選挙と同時に行い、投票の順序は、市長選挙、市議会議員補欠選挙の順で行った。

投票所数は、兵庫区・長田区選挙区が各34箇所、垂水区選挙区が42箇所であった。

投票率

投票率は、兵庫区選挙区で31.22%、長田区選挙区で32.81%、垂水区選挙区で31.10%であった。

(9) 開票

開票は、10月23日(日)午後9時に開始した。

開票終了時刻は、兵庫区選挙区は午後10時23分、長田区選挙区は午後10時42分、垂水区選挙区は午後11時29分であった。

(10) 選挙会

選挙会は、翌10月24日(月)午前10時から、各区において開催し、当選人は、兵庫区選挙区は10,635票で西本忠司氏、長田区選挙区は10,436票で平井真千子氏、垂水区選挙区は19,128票で森下裕子氏であった。

法定得票数は、兵庫区選挙区が1,111.791票、長田区選挙区が1,077.166票、垂水区選挙区が1,202.386票で、供託物没収点は、兵庫区選挙区が444.716票、長田区選挙区が430.866

票，垂水区選挙区が 480.954 票であった。

[選挙啓発]

市民生活の中で目につきやすいよう，

- ア．有権者の視覚に訴える啓発
- イ．有権者が多く集まる場所での啓発
- ウ．地域でのきめ細やかな啓発
- エ．若者への啓発

を重点に投票日の周知と投票参加の呼びかけを行った。

(1) 印刷物による啓発

投票日，投票の資格要件や投票所が変更になった地域等について周知するため，市広報紙，各種機関紙・情報誌・フリーペーパー・JR 三ノ宮駅ポケット時刻表に啓発記事を掲載し，特に若者がよく読む情報誌への広告の充実を図った。また，「選挙のお知らせ」を発行して告示日に新聞折り込みを行うとともに，全ての有権者あてに，投票所や期日前投票制度の活用呼びかけを記載した「投票のご案内」を作成し，世帯ごとにまとめて封書で郵送した。

このほか，啓発ポスターを公共施設・鉄道駅・金融機関・商業施設・医療機関等に掲示したほか自治会へも送付して掲示を呼びかけた。

(2) 掲示物による啓発

横断（懸垂）幕，看板，のぼり，バナー等を公共施設，主要道路，商店街等に掲出した。さんちか・デュオこうべでは，ペナント（小旗）の掲出等を行った。また，交通機関での啓発を重視し，市営地下鉄三宮駅のエスカレーターのハンドレール広告や JR 三ノ宮駅構内でフラッグ広告を初めて掲出した。

(3) 放送・通信による啓発

マスメディアでの啓発に重点を置き，特に啓発テレビ CM について，サンテレビ・CATV に加えて在阪 4 局で初めて放映し，充実を図った。また，自動車パトロールを 10 月 15 日（土）から行うとともに，セスナ機を前日と当日に巡回させ，投票参加の呼びかけを行った。これに加えてラジオでのスポット広告を実施したほか，百貨店，スーパー，商店街等商業施設での放送を依頼した。

さらに，市各局室区，公共施設等のホームページでバナーによる啓発，期日前投票者数等，投票速報をインターネットのホームページ上で行った。

(4) 街頭啓発

10 月 16 日（日）に三宮センター街・元町商店街で市・区選挙管理委員会及び明るい選挙推進協議会による街頭啓発パレードを行い，啓発資材を配布しながら投票参加を呼びかけた。ま

た,10月19日(木)には神戸市外国語大学学生の参加を得て,若者による街頭啓発を初めて実施した。さらに,各区においても工夫をこらし,駅前や商店街等で独自イベントを実施し,投票参加を呼びかけた。

(5) イベント・会議等での啓発協力

各局室区の協力を得て,市民が多く集まる会議,イベント等で啓発資材の配付を行い,市民に呼びかけるとともに,ちらしを職員に配付し,職員とその家族への啓発も行った。

最後になりましたが,今回の選挙の執行にあたり,関係機関,諸団体並びに報道機関のご協力と選挙事務関係者のご尽力に対し,厚く感謝し,お礼を申し上げます。

神戸市選挙管理委員会

2. 選挙の日程

月日(曜)	告示 前後	期日 前後	市	区
あらかじめ			選挙執行計画策定 選挙啓発計画策定 選挙事務委嘱準備 ポスター掲示場契約準備 諸会議開催準備 諸用紙・諸物品の調達 投開票速報計画策定 個人演説会場の施設管理者への 事務依頼 不在者投票指定施設の整備 選挙時登録の準備 投票のご案内発行準備 選挙長・同職務代理者の選任内定 選挙会開催場所・日時等の内定 選挙公報の発行準備 選挙運動費用支出制限額の概算 投票用紙の様式決定・調製 候補者交付物件等の調製 確認団体交付物件等の調製 選挙執行に関する県選管への届出 供託事務依頼（地方法務局等） 補)同時選挙における投開票順序 の内定	選挙執行計画策定 選挙啓発計画策定 選挙事務委嘱準備 投開票管理者・同職務代理者の 選任内定 投票立会人の選任内定 投開票所施設の確保 投票区の増設，変更の告示 ポスター掲示場設置準備 選挙公報配布計画策定 選挙時登録の準備 不在者投票指定施設の整備 不在者投票指定施設への事務依頼 (説明会)の準備 郵便等投票証明書更新手続 期日前投票所・不在者投票の記載 場所の準備 諸会議開催準備
9/14(水)	25	39	市明るい選挙推進協議会	
9/15(木)	24	38	長)立候補予定者説明会 長)確認団体説明会	
9/22(木)	17	31	補)立候補予定者説明会 補)確認団体説明会	補)立候補予定者説明会 補)確認団体説明会
9/26(月)	13	27	電算機械停止日	名簿登録の移替え停止
9/27(火)	12	26	選挙事務・投開票事務打合せ会	選挙事務・投開票事務打合せ会
9/28(水)	11	25	電算各種帳票出力 長)予備審査	
9/29(木)	10	24	長)予備審査	
9/30(金)	9	23	長)確認団体予備審査	
10/ 3(月)	6	20		補)予備審査
10/ 4(火)	5	19		補)予備審査
10/ 6(木)	3	17	補)確認団体予備審査	長)選挙人名簿縦覧場所の告示 投票のご案内差出
10/ 8(土)	1	15		長)選挙時登録（基準日・登録日） 長)ポスター掲示場設置期限 長)ポスター掲示場設置告示

月日(曜)	告示 前後	期日 前後	市	区
10/ 9(日)	市長 告示日	14	長)諸告示 長)法定連署数の告示 長)選挙長告示 長)立候補の届出受理 長)立候補者に対する諸物件及び 諸証明書等の交付 長)確認団体の届出の受理 長)確認団体に対する諸物件 及び証明書等の交付 長)選挙公報の掲載順序を定める くじの執行(17:30)	長)諸告示 長)投票立会人の選任 長)名簿縦覧(異議申出) 長)公営施設使用の個人演説会 開催申出受付開始 長)氏名掲示の順序を定めるくじの 執行(18:00)
10/10(月)	1	13		長)期日前投票・不在者投票の開始
10/11(火)	2	12		長)公営施設使用の個人演説会の 開始 補)選挙人名簿縦覧場所の告示
10/13(木)	4	10		補)選挙時登録(基準日・登録日) 補)ポスター掲示場設置期限 補)ポスター掲示場設置告示
10/14(金)	5 補欠 告示日	9	補)諸告示 補)法定連署数の告示 補)確認団体の届出の受理 補)確認団体に対する諸物件 及び証明書等の交付	補)諸告示 補)選挙長告示 補)立候補の届出の受理及び通知等 補)立候補者に対する諸物件及び 証明書等の交付 補)立候補関係諸届の受理開始 補)公営施設使用の個人演説会 開催申出受付開始 補)名簿縦覧(異議申出) 補)選挙公報の掲載順序を定める くじの執行(17:30) 補)氏名掲示の順序を定めるくじの 執行(18:00)
10/15(土)	6	8		補)期日前投票・不在者投票の開始
10/16(日)	7	7		補)公営施設使用の個人演説会の 開始
10/17(月)	8	6	投票の効力等打合せ会	投票の効力等打合せ会
10/19(水)	10	4		郵便等による不在者投票請求期限
10/20(木)	11	3	長)選挙立会人届出期限 長)選挙立会人の規制のくじの執行 (17:30)	開票立会人届出期限 開票立会人の規制のくじ執行 (17:30) 補)選挙立会人の届出期限 補)選挙立会人の規制のくじの執行 (17:30) 公営施設使用の個人演説会開催申出 期限
10/21(金)	12	2		選挙公報配布期限
10/22(土)	13	1		期日前投票・不在者投票最終日 個人演説会最終日 投・開票所設営

月日(曜)	告示 前後	期日 前後	市	区
10/23(日)	14	投開 票日		投票(7:00~20:00) 開票(21:00~)
10/24(月)		期日 後1	長)選挙会(10:00~)	補)選挙会(10:00~) ポスター掲示場撤去開始
11/ 7(月)		15	選挙の効力に関する訴訟 提起期限	
			当選の効力に関する訴訟 提起期限	

* 長)は市長選挙, 補)は市議会議員兵庫区・長田区・垂水区選挙区補欠選挙, 無印は共通事務

3. 候補者に関する調

(立候補届出順)

候補者氏名	住所	生年月日	党派	職業
せと けいこ 恵子 (岸本 真千子)	神戸市長田区庄田町3丁目5番10-804号	昭和37年 4月14日	無所属	日本共産党兵庫県 委員会勤務員
まつむら つとむ 松村 つとむ (まつむら 勉)	神戸市垂水区つつじが丘4丁目8番地の1 名谷つつじが丘ビレジ1-302号	昭和38年 7月27日	無所属	株式会社グローバル トゥエンティワン 代表取締役
やだ たつお 矢田 たつお (矢田 立郎)	神戸市東灘区御影町御影字平野 1605番地の2	昭和15年 2月7日	無所属	神戸市長

4. 確認団体に関する調

(申請受付順)

政治団体名	所在地	代表者氏名	所属・支援 候補者氏名	受付 年月日
N E X T 神戸 創造会議	神戸市北区鈴蘭台東町4-3-19-205	高山 晃一	松村 つとむ	10/9
神戸再生	神戸市灘区宮山町3丁目1番16号 ステラ六甲111号室	高田 富三	せと 恵子	10/9
安心して元気な 神戸をつくる会	神戸市中央区八幡通4丁目1番12号 芙蓉ビル5階	高村 勳	矢田 たつお	10/9

確認団体名	機関紙	機関誌	ビラ	ポスター	政談演説会 開催回数
N E X T 神戸 創造会議	-	-	2種類	-	-
神戸再生	神戸再生	-	2種類	-	-
安心して元気な 神戸をつくる会	トゥモロウ	-	2種類	1000枚	2回

5 . 投票に関する調

(1) 投票者数及び投票率に関する調

区・支所・出張所別投票者数及び投票率

区・支所・出張所別	選挙当日有権者数			投票者数（投票率）					
	男	女	計	男	%	女	%	計	%
東 灘 区	75,060	86,092	161,152	22,166	29.53	24,746	28.74	46,912	29.11
灘 区	46,653	54,567	101,220	14,648	31.40	17,210	31.54	31,858	31.47
中 央 区	42,178	48,423	90,601	11,650	27.62	13,854	28.61	25,504	28.15
兵 庫 区	43,122	46,820	89,942	13,141	30.47	15,232	32.53	28,373	31.55
北 区	84,762	95,017	179,779	25,105	29.62	27,045	28.46	52,150	29.01
（本 区）	(54,740)	(62,004)	(116,744)	(16,062)	(29.34)	(17,282)	(27.87)	(33,344)	(28.56)
（北神出張所）	(30,022)	(33,013)	(63,035)	(9,043)	(30.12)	(9,763)	(29.57)	(18,806)	(29.83)
長 田 区	39,520	44,358	83,878	12,738	32.23	14,997	33.81	27,735	33.07
須 磨 区	64,037	74,227	138,264	20,347	31.77	23,030	31.03	43,377	31.37
（本 区）	(26,118)	(30,994)	(57,112)	(8,250)	(31.59)	(9,661)	(31.17)	(17,911)	(31.36)
（北須磨支所）	(37,919)	(43,233)	(81,152)	(12,097)	(31.90)	(13,369)	(30.92)	(25,466)	(31.38)
垂 水 区	85,462	97,025	182,487	27,140	31.76	30,279	31.21	57,419	31.46
西 区	89,479	96,811	186,290	26,225	29.31	27,264	28.16	53,489	28.71
（本 区）	(60,014)	(63,531)	(123,545)	(15,581)	(25.96)	(15,929)	(25.07)	(31,510)	(25.50)
（西神中央出張所）	(29,465)	(33,280)	(62,745)	(10,644)	(36.12)	(11,335)	(34.06)	(21,979)	(35.03)
神 戸 市 計	570,273	643,340	1,213,613	173,160	30.36	193,657	30.10	366,817	30.23

区別時間毎投票率

(%)

区 別	8 時			9 時			10 時			11 時			12 時			13 時			14 時			15 時			16 時			17 時			18 時			19 時			20 時(確定)		
	男	女	計	男	女	計	男	女	計	男	女	計	男	女	計	男	女	計	男	女	計	男	女	計	男	女	計	男	女	計	男	女	計	男	女	計	男	女	計
東 灘 区	0.00	0.00	0.00	0.16	0.09	0.12	2.16	1.37	1.74	4.86	3.54	4.16	7.89	6.37	7.07	9.92	8.31	9.06	12.05	10.29	11.11	14.33	12.60	13.40	16.25	14.64	15.39	18.16	16.81	17.44	20.63	19.65	20.11	23.15	22.09	22.59	29.53	28.74	29.11
灘 区	0.00	0.00	0.00	0.12	0.08	0.10	2.46	1.56	1.98	5.53	4.07	4.74	8.81	7.13	7.90	10.96	9.32	10.08	13.22	11.42	12.25	15.33	13.65	14.42	17.58	16.13	16.80	19.33	18.11	18.67	21.79	20.77	21.24	24.26	23.24	23.71	31.40	31.54	31.47
中 央 区	0.00	0.00	0.00	0.14	0.08	0.11	1.74	1.37	1.55	4.75	3.71	4.19	7.32	6.22	6.73	9.56	8.40	8.94	11.21	10.06	10.60	13.30	12.17	12.69	15.43	14.44	14.90	16.94	16.22	16.56	19.09	18.89	18.98	20.78	20.73	20.75	27.62	28.61	28.15
兵 庫 区	0.00	0.00	0.00	0.12	0.11	0.11	2.57	1.69	2.11	6.27	4.69	5.45	9.52	7.89	8.67	11.76	10.31	11.01	14.01	12.73	13.34	15.88	14.85	15.34	17.71	16.80	17.23	19.36	19.12	19.23	21.26	21.43	21.35	22.91	23.32	23.13	30.47	32.53	31.55
北 区	0.00	0.00	0.00	0.00	0.00	0.00	1.42	0.95	1.17	4.05	3.02	3.50	6.89	5.43	6.12	9.03	7.52	8.23	10.84	9.06	9.90	12.94	10.98	11.90	15.02	13.01	13.96	17.02	15.02	15.96	18.87	16.95	17.86	20.91	18.92	19.86	29.62	28.46	29.01
長 田 区	0.00	0.00	0.00	0.14	0.10	0.12	2.90	2.15	2.50	6.52	5.46	5.96	10.38	9.24	9.78	12.81	11.81	12.28	14.97	13.94	14.43	17.29	16.38	16.81	18.95	18.28	18.60	20.74	20.52	20.63	22.79	22.98	22.89	25.04	25.48	25.27	32.23	33.81	33.07
須 磨 区	0.00	0.00	0.00	0.31	0.14	0.22	2.41	1.43	1.88	5.99	4.13	4.99	9.28	7.22	8.17	11.69	9.45	10.49	13.38	11.09	12.15	15.25	12.98	14.03	17.06	14.79	15.84	19.43	17.19	18.23	21.60	19.49	20.47	23.36	21.21	22.20	31.77	31.03	31.37
垂 水 区	0.00	0.00	0.00	0.36	0.19	0.27	2.78	1.67	2.19	6.17	4.46	5.26	9.17	7.18	8.11	11.64	9.53	10.52	13.30	11.06	12.11	15.59	13.27	14.36	17.55	15.36	16.38	19.42	17.42	18.36	21.97	19.91	20.88	23.99	21.85	22.85	31.76	31.21	31.46
西 区	0.00	0.00	0.00	0.35	0.19	0.27	2.22	1.36	1.77	4.68	3.32	3.97	7.53	5.74	6.60	9.48	7.66	8.54	11.22	9.25	10.20	13.03	11.00	11.97	14.74	12.61	13.63	16.52	14.48	15.46	18.56	16.52	17.50	20.76	18.62	19.65	29.31	28.16	28.71
神 戸 市 計	0.00	0.00	0.00	0.20	0.11	0.16	2.25	1.45	1.83	5.30	3.91	4.56	8.36	6.72	7.49	10.58	8.89	9.68	12.46	10.67	11.51	14.54	12.74	13.59	16.46	14.74	15.55	18.34	16.82	17.53	20.53	19.20	19.83	22.62	21.28	21.91	30.36	30.10	30.23

各投票所別投票者数及び投票率

東灘区

	投票所	当日有権者数			投票者数			投票率 (%)		
		男	女	計	男	女	計	男	女	計
1	東部市場自治会館	352	261	613	49	43	92	13.92	16.48	15.01
2	マンション「セレーノ見附」集会所	3,248	3,543	6,791	907	976	1,883	27.92	27.55	27.73
3	深江会館	1,765	1,848	3,613	397	441	838	22.49	23.86	23.19
4	東灘小学校	2,351	2,507	4,858	576	686	1,262	24.50	27.36	25.98
5	本庄地域福祉センター	1,969	2,228	4,197	547	635	1,182	27.78	28.50	28.16
6	青木文化センター	2,522	2,822	5,344	702	764	1,466	27.84	27.07	27.43
7	市営青木南住宅集会所	1,788	2,026	3,814	510	573	1,083	28.52	28.28	28.40
8	森会館	1,782	2,096	3,878	508	551	1,059	28.51	26.29	27.31
9	森稻荷神社	1,458	1,729	3,187	423	460	883	29.01	26.60	27.71
10	本山第三小学校	905	1,113	2,018	278	295	573	30.72	26.50	28.39
11	福池小学校	1,579	1,810	3,389	484	564	1,048	30.65	31.16	30.92
12	本山南小学校	1,408	1,354	2,762	403	373	776	28.62	27.55	28.10
13	本山第一小学校	1,938	2,479	4,417	592	698	1,290	30.55	28.16	29.21
14	田中公会堂	2,456	3,031	5,487	740	899	1,639	30.13	29.66	29.87
15	本山中学校	1,180	1,581	2,761	355	444	799	30.08	28.08	28.94
16	岡本公会堂	1,386	1,732	3,118	386	436	822	27.85	25.17	26.36
17	本山第二小学校	2,511	2,888	5,399	815	935	1,750	32.46	32.38	32.41
18	本山西地域福祉センター	1,005	1,153	2,158	312	329	641	31.04	28.53	29.70
19	魚崎会館	1,814	1,772	3,586	480	480	960	26.46	27.09	26.77
20	東灘体育館	1,504	1,665	3,169	455	519	974	30.25	31.17	30.74
21	横屋会館	2,163	2,350	4,513	729	763	1,492	33.70	32.47	33.06
22	魚崎小学校	2,500	2,899	5,399	721	831	1,552	28.84	28.67	28.75
23	住吉南町デイサービスセンター	972	942	1,914	259	288	547	26.65	30.57	28.58
24	住之江児童館	1,528	1,706	3,234	441	510	951	28.86	29.89	29.41
25	住吉小学校	2,086	2,408	4,494	700	724	1,424	33.56	30.07	31.69
26	空地区会館	1,458	1,847	3,305	462	589	1,051	31.69	31.89	31.80
27	住吉中学校	1,842	2,333	4,175	591	699	1,290	32.08	29.96	30.90
28	神大附属住吉中・小学校	2,553	2,977	5,530	758	822	1,580	29.69	27.61	28.57
29	住吉台東住宅管理組合集会所3号棟	1,549	1,767	3,316	509	520	1,029	32.86	29.43	31.03
30	渦が森小学校	1,597	1,856	3,453	600	668	1,268	37.57	35.99	36.72
31	御影本町五六会館	2,451	2,597	5,048	680	746	1,426	27.74	28.73	28.25
32	御影中学校	2,523	2,775	5,298	768	845	1,613	30.44	30.45	30.45
33	上御影会館	2,378	2,997	5,375	726	826	1,552	30.53	27.56	28.87
34	御影北小学校	730	949	1,679	224	232	456	30.68	24.45	27.16
35	御影山手自治会館	1,473	1,798	3,271	515	578	1,093	34.96	32.15	33.41
36	東明会館	927	916	1,843	245	261	506	26.43	28.49	27.46
37	向洋小学校	2,389	2,851	5,240	659	690	1,349	27.58	24.20	25.74
38	向洋中学校	2,857	3,398	6,255	811	865	1,676	28.39	25.46	26.79
39	本山南地域福祉センター	1,914	2,067	3,981	547	669	1,216	28.58	32.37	30.55
40	本山中町会館	1,649	2,017	3,666	525	611	1,136	31.84	30.29	30.99
41	魚崎郷清流プラザ	1,904	2,082	3,986	553	624	1,177	29.04	29.97	29.53
42	東灘区役所	696	922	1,618	224	284	508	32.18	30.80	31.40
	東灘区計	75,060	86,092	161,152	22,166	24,746	46,912	29.53	28.74	29.11

灘 区

	投 票 所	当日有権者数			投票者数			投票率 (%)		
		男	女	計	男	女	計	男	女	計
1	六甲山地域福祉センター	91	99	190	29	30	59	31.87	30.30	31.05
2	高羽小学校	2,115	2,396	4,511	681	726	1,407	32.20	30.30	31.19
3	鷹匠中学校	2,049	2,484	4,533	668	837	1,505	32.60	33.70	33.20
4	八幡保育所	1,956	2,569	4,525	626	770	1,396	32.00	29.97	30.85
5	六甲小学校	815	1,047	1,862	260	310	570	31.90	29.61	30.61
6	灘小学校	1,464	1,719	3,183	513	600	1,113	35.04	34.90	34.97
7	成徳小学校	2,136	2,719	4,855	725	891	1,616	33.94	32.77	33.29
8	烏帽子中学校	1,550	1,864	3,414	449	562	1,011	28.97	30.15	29.61
9	市営友田住宅集会所	1,366	1,586	2,952	406	483	889	29.72	30.45	30.12
10	西郷小学校	1,328	1,437	2,765	397	428	825	29.89	29.78	29.84
11	西灘小学校	1,958	2,017	3,975	555	608	1,163	28.35	30.14	29.26
12	岩屋青年会館	2,022	2,219	4,241	539	615	1,154	26.66	27.72	27.21
13	稗田小学校	2,283	2,665	4,948	689	829	1,518	30.18	31.11	30.68
14	原田児童館	2,189	2,604	4,793	589	745	1,334	26.91	28.61	27.83
15	灘区民ホール	2,415	2,532	4,947	725	778	1,503	30.02	30.73	30.38
16	上野中学校	1,953	2,350	4,303	594	678	1,272	30.41	28.85	29.56
17	摩耶小学校	2,071	2,422	4,493	697	790	1,487	33.66	32.62	33.10
18	福住小学校	1,760	2,155	3,915	628	778	1,406	35.68	36.10	35.91
19	神戸ドイツ学院	700	932	1,632	241	281	522	34.43	30.15	31.99
20	鶴甲地域福祉センター	2,092	2,642	4,734	740	961	1,701	35.37	36.37	35.93
21	徳井会館	2,287	2,513	4,800	720	790	1,510	31.48	31.44	31.46
22	篠原会館	1,417	1,777	3,194	469	580	1,049	33.10	32.64	32.84
23	神戸高校同窓会館	1,672	2,088	3,760	557	655	1,212	33.31	31.37	32.23
24	灘保育所	870	740	1,610	234	244	478	26.90	32.97	29.69
25	グリーンヒルズ六甲団地集会所	1,492	1,568	3,060	404	446	850	27.08	28.44	27.78
26	篠原地域福祉センター	694	955	1,649	251	304	555	36.17	31.83	33.66
27	神戸松蔭女子学院大学	769	849	1,618	264	256	520	34.33	30.15	32.14
28	なぎさ地域福祉センター	2,375	2,787	5,162	787	983	1,770	33.14	35.27	34.29
29	ルネシティ新在家南町集会所	764	832	1,596	211	252	463	27.62	30.29	29.01
	灘区計	46,653	54,567	101,220	14,648	17,210	31,858	31.40	31.54	31.47

中央区

	投票所	当日有権者数			投票者数			投票率 (%)		
		男	女	計	男	女	計	男	女	計
1	籠池地域福祉センター	1,290	1,551	2,841	367	436	803	28.45	28.11	28.26
2	筒井台中学校	899	1,058	1,957	282	336	618	31.37	31.76	31.58
3	宮本小学校	1,243	1,249	2,492	327	412	739	26.31	32.99	29.65
4	菫合中学校	1,110	1,381	2,491	355	398	753	31.98	28.82	30.23
5	春日野小学校	939	1,049	1,988	253	334	587	26.94	31.84	29.53
6	脇浜会館	1,034	1,297	2,331	295	387	682	28.53	29.84	29.26
7	春日野地域福祉センター	2,017	1,984	4,001	487	483	970	24.14	24.34	24.24
8	雲中小学校	1,683	2,219	3,902	450	570	1,020	26.74	25.69	26.14
9	菫合文化センター	1,508	1,771	3,279	453	532	985	30.04	30.04	30.04
10	中央小学校	1,076	1,233	2,309	310	344	654	28.81	27.90	28.32
11	あづま幼稚園	947	939	1,886	238	262	500	25.13	27.90	26.51
12	菫合公民館別館	1,025	1,085	2,110	266	325	591	25.95	29.95	28.01
13	なぎさ小学校	2,076	2,229	4,305	671	729	1,400	32.32	32.71	32.52
14	二宮地域福祉センター	1,407	1,639	3,046	341	440	781	24.24	26.85	25.64
15	二宮児童館	1,326	1,409	2,735	325	361	686	24.51	25.62	25.08
16	中央区役所	1,624	1,538	3,162	388	454	842	23.89	29.52	26.63
17	神戸市役所2号館	983	1,129	2,112	248	311	559	25.23	27.55	26.47
18	光の丘幼稚園	1,421	1,833	3,254	332	440	772	23.36	24.00	23.72
19	生田神社	777	925	1,702	171	185	356	22.01	20.00	20.92
20	港島小学校	5,379	6,272	11,651	1,692	1,933	3,625	31.46	30.82	31.11
21	神戸女子大学教育センター	969	1,202	2,171	264	261	525	27.24	21.71	24.18
22	こうべ小学校	1,680	2,205	3,885	517	644	1,161	30.77	29.21	29.88
23	神戸生田中学校	1,629	2,047	3,676	412	524	936	25.29	25.60	25.46
24	こうべまちづくり会館	1,583	1,677	3,260	362	476	838	22.87	28.38	25.71
25	県立産業会館	1,241	1,542	2,783	353	460	813	28.44	29.83	29.21
26	本願寺神戸別院(モダン寺)	1,512	1,746	3,258	406	521	927	26.85	29.84	28.45
27	湊川多聞小学校	1,009	1,230	2,239	268	338	606	26.56	27.48	27.07
28	神戸市男女共同参画センター	931	989	1,920	233	293	526	25.03	29.63	27.40
29	湊小学校	1,495	1,525	3,020	445	495	940	29.77	32.46	31.13
30	神戸山手短期大学	365	470	835	139	170	309	38.08	36.17	37.01
	中央区計	42,178	48,423	90,601	11,650	13,854	25,504	27.62	28.61	28.15

兵庫区

	投票所	当日有権者数			投票者数			投票率 (%)		
		男	女	計	男	女	計	男	女	計
1	楠谷老人いこいの家	658	763	1,421	230	259	489	34.95	33.94	34.41
2	平野会館	1,384	1,653	3,037	487	587	1,074	35.19	35.51	35.36
3	平野小学校	1,265	1,429	2,694	401	533	934	31.70	37.30	34.67
4	湊山小学校	824	1,000	1,824	299	359	658	36.29	35.90	36.07
5	石井幼稚園	890	1,060	1,950	306	367	673	34.38	34.62	34.51
6	菊水小学校	1,050	1,230	2,280	357	460	817	34.00	37.40	35.83
7	鶴越小学校	1,213	1,462	2,675	450	523	973	37.10	35.77	36.37
8	神鉄鶴越駅地藏前広場	379	447	826	110	149	259	29.02	33.33	31.36
9	夢野地区地域福祉センター	1,756	2,090	3,846	642	847	1,489	36.56	40.53	38.72
10	ひよどり保育所	765	807	1,572	278	311	589	36.34	38.54	37.47
11	荒田小学校	1,711	1,919	3,630	528	615	1,143	30.86	32.05	31.49
12	荒田地区地域福祉センター	1,472	1,660	3,132	421	542	963	28.60	32.65	30.75
13	菊水地域福祉センター	1,220	1,420	2,640	412	527	939	33.77	37.11	35.57
14	東山公民館	689	677	1,366	226	235	461	32.80	34.71	33.75
15	湊川中学校	1,416	1,719	3,135	474	567	1,041	33.47	32.98	33.21
16	神港高等学校	830	985	1,815	278	334	612	33.49	33.91	33.72
17	中道地域福祉センター	1,556	1,784	3,340	450	562	1,012	28.92	31.50	30.30
18	心身障害福祉センター	1,262	1,371	2,633	325	384	709	25.75	28.01	26.93
19	西橋自治会館	1,667	1,574	3,241	344	425	769	20.64	27.00	23.73
20	神戸アートビレッジセンター	1,914	1,758	3,672	474	451	925	24.76	25.65	25.19
21	入江地域福祉センター	2,635	1,920	4,555	625	554	1,179	23.72	28.85	25.88
22	兵庫中学校	1,686	1,754	3,440	412	428	840	24.44	24.40	24.42
23	兵庫大開小学校	890	980	1,870	239	228	467	26.85	23.27	24.97
24	兵庫勤労市民センター	1,419	1,636	3,055	418	468	886	29.46	28.61	29.00
25	水木小学校	1,111	1,214	2,325	292	333	625	26.28	27.43	26.88
26	水木地域福祉センター	1,155	1,397	2,552	349	426	775	30.22	30.49	30.37
27	明親小学校	1,822	1,898	3,720	520	542	1,062	28.54	28.56	28.55
28	兵庫県水産会館	712	676	1,388	186	188	374	26.12	27.81	26.95
29	兵庫工業高等学校	1,326	1,451	2,777	407	466	873	30.69	32.12	31.44
30	和田岬小学校	1,046	1,109	2,155	383	434	817	36.62	39.13	37.91
31	吉田中学校	835	919	1,754	299	354	653	35.81	38.52	37.23
32	浜山小学校	1,738	1,851	3,589	641	715	1,356	36.88	38.63	37.78
33	夢野小学校	866	1,060	1,926	296	396	692	34.18	37.36	35.93
34	チャンネルタウンウエスト2号棟集会所	1,960	2,147	4,107	582	663	1,245	29.69	30.88	30.31
	兵庫区計	43,122	46,820	89,942	13,141	15,232	28,373	30.47	32.53	31.55

北 区

	投 票 所	当日有権者数			投票者数			投票率 (%)		
		男	女	計	男	女	計	男	女	計
1	神戸北町日の峰集会所	1,864	2,160	4,024	576	644	1,220	30.90	29.81	30.32
2	桂木小学校	2,401	2,768	5,169	624	632	1,256	25.99	22.83	24.30
3	山の街団地第1集会所	704	740	1,444	230	286	516	32.67	38.65	35.73
4	甲緑小学校	2,636	2,945	5,581	659	679	1,338	25.00	23.06	23.97
5	広陵町集会所	1,418	1,587	3,005	484	481	965	34.13	30.31	32.11
6	小倉台自治会館	1,543	1,716	3,259	523	542	1,065	33.90	31.59	32.68
7	筑紫が丘小学校	2,886	3,219	6,105	840	842	1,682	29.11	26.16	27.55
8	桜の宮小学校	3,071	3,638	6,709	932	980	1,912	30.35	26.94	28.50
9	桜の宮地域福祉センター	1,599	1,900	3,499	427	577	1,004	26.70	30.37	28.69
10	泉台小学校	2,946	3,319	6,265	862	865	1,727	29.26	26.06	27.57
11	小部小学校	2,095	2,357	4,452	595	628	1,223	28.40	26.64	27.47
12	小部東小学校	1,711	1,898	3,609	448	462	910	26.18	24.34	25.21
13	鈴蘭台高校	1,208	1,277	2,485	294	312	606	24.34	24.43	24.39
14	鈴蘭台保育園	1,775	2,118	3,893	511	579	1,090	28.79	27.34	28.00
15	鈴蘭台自治会館	1,970	2,241	4,211	628	726	1,354	31.88	32.40	32.15
16	鈴蘭台小学校	2,568	2,883	5,451	733	794	1,527	28.54	27.54	28.01
17	鈴蘭台中学校	1,447	1,703	3,150	439	469	908	30.34	27.54	28.83
18	北五葉地域福祉センター	2,253	2,532	4,785	592	666	1,258	26.28	26.30	26.29
19	南五葉小学校	2,569	2,919	5,488	777	814	1,591	30.25	27.89	28.99
20	星和台中学校	1,744	1,985	3,729	610	607	1,217	34.98	30.58	32.64
21	星和台小学校	1,651	2,128	3,779	576	703	1,279	34.89	33.04	33.84
22	君影地域福祉センター	1,773	1,922	3,695	505	561	1,066	28.48	29.19	28.85
23	ひよどり台小学校	2,088	2,405	4,493	644	714	1,358	30.84	29.69	30.22
24	ひよどり台会館	1,389	1,526	2,915	478	501	979	34.41	32.83	33.58
25	藍那幼稚園	212	226	438	85	82	167	40.09	36.28	38.13
26	東下集会所	343	384	727	87	97	184	25.36	25.26	25.31
27	山田小学校	541	573	1,114	146	156	302	26.99	27.23	27.11
28	松が枝町自治会館	838	983	1,821	311	332	643	37.11	33.77	35.31
29	下谷上集会所	772	864	1,636	209	221	430	27.07	25.58	26.28
30	谷上小学校	959	994	1,953	268	291	559	27.95	29.28	28.62
31	花山小学校	2,980	3,174	6,154	740	753	1,493	24.83	23.72	24.26
32	大池中学校	786	920	1,706	229	286	515	29.13	31.09	30.19
	本区計	54,740	62,004	116,744	16,062	17,282	33,344	29.34	27.87	28.56
33	大池地域福祉センター	2,555	2,770	5,325	775	837	1,612	30.33	30.22	30.27
34	上唐櫃ふれあいセンター	805	896	1,701	230	260	490	28.57	29.02	28.81
35	唐櫃小学校	2,126	2,500	4,626	705	757	1,462	33.16	30.28	31.60
36	まほしの里	495	506	1,001	144	149	293	29.09	29.45	29.27
37	五社ふれあい館	378	375	753	127	129	256	33.60	34.40	34.00
38	有馬中学校	2,524	2,798	5,322	849	866	1,715	33.64	30.95	32.22
39	都市再生機構有野台B集会所	2,227	2,596	4,823	616	693	1,309	27.66	26.69	27.14
40	藤原台小学校	1,619	1,752	3,371	407	448	855	25.14	25.57	25.36
41	有野小学校	1,322	1,502	2,824	412	455	867	31.16	30.29	30.70
42	有野北中学校	2,280	2,531	4,811	657	684	1,341	28.82	27.02	27.87
43	有野地域福祉センター	865	893	1,758	198	210	408	22.89	23.52	23.21
44	西二郎集会所	713	707	1,420	195	200	395	27.35	28.29	27.82
45	西山小学校	2,320	2,447	4,767	600	575	1,175	25.86	23.50	24.65
46	有馬地域福祉センター	557	742	1,299	182	236	418	32.68	31.81	32.18
47	道場連絡所	1,118	1,211	2,329	329	406	735	29.43	33.53	31.56
48	生野自治会館	139	128	267	58	74	132	41.73	57.81	49.44
49	自彊集会所	155	151	306	60	59	119	38.71	39.07	38.89
50	平田自治会館	85	108	193	50	49	99	58.82	45.37	51.30
51	生野高原自治会館	413	419	832	101	90	191	24.46	21.48	22.96
52	八多ふれあいセンター	342	401	743	102	138	240	29.82	34.41	32.30
53	下小名田公会堂	393	450	843	134	162	296	34.10	36.00	35.11
54	柳谷公会堂	83	104	187	43	60	103	51.81	57.69	55.08
55	西畑公会堂	195	216	411	85	87	172	43.59	40.28	41.85
56	大沢地域福祉センター	105	109	214	82	86	168	78.10	78.90	78.50
57	上大沢公会堂	185	191	376	106	110	216	57.30	57.59	57.45
58	旧大沢公民館	222	237	459	128	138	266	57.66	58.23	57.95
59	上上津集会所	811	867	1,678	194	208	402	23.92	23.99	23.96
60	有井公会堂	370	414	784	118	127	245	31.89	30.68	31.25
61	鹿の子台小学校	3,290	3,574	6,864	788	828	1,616	23.95	23.17	23.54
62	上淡河地域福祉センター	416	453	869	198	202	400	47.60	44.59	46.03
63	行原公会堂	232	245	477	106	120	226	45.69	48.98	47.38
64	北僧尾公会堂	215	214	429	81	92	173	37.67	42.99	40.33
65	本町安心コミュニティプラザ	467	506	973	183	228	411	39.19	45.06	42.24
	北神出張所計	30,022	33,013	63,035	9,043	9,763	18,806	30.12	29.57	29.83
	本区計(再掲)	54,740	62,004	116,744	16,062	17,282	33,344	29.34	27.87	28.56
	北区計	84,762	95,017	179,779	25,105	27,045	52,150	29.62	28.46	29.01

長田区

	投票所	当日有権者数			投票者数			投票率 (%)		
		男	女	計	男	女	計	男	女	計
1	雲雀丘小学校	751	839	1,590	206	266	472	27.43	31.70	29.69
2	大日丘第2住宅集会所	1,135	1,203	2,338	374	396	770	32.95	32.92	32.93
3	丸山小学校	1,000	1,078	2,078	318	335	653	31.80	31.08	31.42
4	丸山コミュニティセンター	742	748	1,490	240	267	507	32.35	35.70	34.03
5	丸山地域福祉センター	1,495	1,546	3,041	426	505	931	28.49	32.66	30.61
6	長田天神住宅集会所	798	776	1,574	197	224	421	24.69	28.87	26.75
7	滝谷会館	507	537	1,044	164	186	350	32.35	34.64	33.52
8	房王寺町集会所	554	572	1,126	144	171	315	25.99	29.90	27.98
9	名倉小学校	1,886	2,221	4,107	555	655	1,210	29.43	29.49	29.46
10	長田地域福祉センター	2,280	2,518	4,798	705	817	1,522	30.92	32.45	31.72
11	宮川小学校	1,356	1,617	2,973	456	561	1,017	33.63	34.69	34.21
12	あけぼの幼稚園	1,364	1,632	2,996	466	584	1,050	34.16	35.78	35.05
13	おもいけ園	1,247	1,476	2,723	354	437	791	28.39	29.61	29.05
14	室内小学校	672	695	1,367	206	231	437	30.65	33.24	31.97
15	長田ふれあいサロン	685	744	1,429	180	218	398	26.28	29.30	27.85
16	長田公民館	1,293	1,490	2,783	390	490	880	30.16	32.89	31.62
17	御蔵小学校	1,242	1,413	2,655	369	412	781	29.71	29.16	29.42
18	真野小学校	1,630	1,683	3,313	508	568	1,076	31.17	33.75	32.48
19	長田中学校	702	757	1,459	207	240	447	29.49	31.70	30.64
20	長田南小学校	1,234	1,470	2,704	347	434	781	28.12	29.52	28.88
21	ルネタウン御船集会所	837	960	1,797	315	381	696	37.63	39.69	38.73
22	池田小学校	571	687	1,258	228	247	475	39.93	35.95	37.76
23	西代中学校	898	1,048	1,946	314	399	713	34.97	38.07	36.64
24	高取山地域福祉センター	2,020	2,035	4,055	621	672	1,293	30.74	33.02	31.89
25	五位の池小学校	1,323	1,636	2,959	491	592	1,083	37.11	36.19	36.60
26	蓮池小学校	1,658	1,977	3,635	613	710	1,323	36.97	35.91	36.40
27	蓮池公会堂	1,589	1,839	3,428	510	595	1,105	32.10	32.35	32.23
28	駒ヶ林中学校	1,470	1,719	3,189	518	620	1,138	35.24	36.07	35.69
29	真陽小学校	1,540	1,789	3,329	554	735	1,289	35.97	41.08	38.72
30	二葉小学校	1,194	1,394	2,588	459	554	1,013	38.44	39.74	39.14
31	駒ヶ林会館	701	756	1,457	233	250	483	33.24	33.07	33.15
32	駒ヶ林保育所	533	582	1,115	184	193	377	34.52	33.16	33.81
33	野田北部集会所	1,127	1,298	2,425	399	481	880	35.40	37.06	36.29
34	長楽小学校	1,486	1,623	3,109	487	571	1,058	32.77	35.18	34.03
	長田区計	39,520	44,358	83,878	12,738	14,997	27,735	32.23	33.81	33.07

須磨区

	投票所	当日有権者数			投票者数			投票率 (%)		
		男	女	計	男	女	計	男	女	計
1	西須磨小学校	1,668	2,023	3,691	558	644	1,202	33.45	31.83	32.57
2	マリスト国際学校	745	942	1,687	190	234	424	25.50	24.84	25.13
3	勤労会館海の家	975	1,107	2,082	304	332	636	31.18	29.99	30.55
4	須磨浦幼稚園	1,918	2,337	4,255	632	761	1,393	32.95	32.56	32.74
5	須磨寺町自治会館	583	732	1,315	228	274	502	39.11	37.43	38.17
6	西須磨幼稚園	1,008	1,279	2,287	323	395	718	32.04	30.88	31.39
7	高倉台小学校	3,128	3,780	6,908	1,192	1,355	2,547	38.11	35.85	36.87
8	多井畑自治会館	1,508	1,573	3,081	350	338	688	23.21	21.49	22.33
9	須磨区役所	1,630	2,050	3,680	479	582	1,061	29.39	28.39	28.83
10	若宮小学校	1,102	1,206	2,308	304	339	643	27.59	28.11	27.86
11	鷹取中学校	1,318	1,469	2,787	358	418	776	27.16	28.45	27.84
12	だいち小学校	1,330	1,651	2,981	418	591	1,009	31.43	35.80	33.85
13	すまいるプラザ大黒	1,833	2,196	4,029	514	720	1,234	28.04	32.79	30.63
14	東須磨小学校	1,200	1,398	2,598	427	479	906	35.58	34.26	34.87
15	須磨高等学校	986	1,096	2,082	305	307	612	30.93	28.01	29.39
16	飛松中学校	1,364	1,651	3,015	432	503	935	31.67	30.47	31.01
17	板宿小学校	1,417	1,790	3,207	481	580	1,061	33.94	32.40	33.08
18	滝川学園	1,018	1,181	2,199	382	397	779	37.52	33.62	35.43
19	禅昌寺保育所	1,387	1,533	2,920	373	412	785	26.89	26.88	26.88
	本区計	26,118	30,994	57,112	8,250	9,661	17,911	31.59	31.17	31.36
20	妙法寺小学校	1,800	1,745	3,545	399	429	828	22.17	24.58	23.36
21	横尾小学校	2,383	2,676	5,059	863	882	1,745	36.21	32.96	34.49
22	横尾集会所	1,854	2,293	4,147	589	727	1,316	31.77	31.71	31.73
23	上須磨自治会館	855	981	1,836	285	309	594	33.33	31.50	32.35
24	アルテピア 番街集会所	1,114	1,151	2,265	307	312	619	27.56	27.11	27.33
25	慶雲寺会館	832	817	1,649	169	183	352	20.31	22.40	21.35
26	若草小学校	1,206	1,381	2,587	357	425	782	29.60	30.77	30.23
27	須磨北中学校	1,296	1,471	2,767	363	378	741	28.01	25.70	26.78
28	白川小学校	1,028	1,107	2,135	271	281	552	26.36	25.38	25.85
29	白川台会館	2,139	2,410	4,549	631	669	1,300	29.50	27.76	28.58
30	白川台中学校	2,311	2,546	4,857	623	647	1,270	26.96	25.41	26.15
31	松尾小学校	2,509	2,813	5,322	744	813	1,557	29.65	28.90	29.26
32	神の谷小学校	2,847	3,257	6,104	1,040	1,120	2,160	36.53	34.39	35.39
33	西落合小学校	1,829	2,236	4,065	589	678	1,267	32.20	30.32	31.17
34	東落合小学校	2,191	2,439	4,630	681	750	1,431	31.08	30.75	30.91
35	花谷小学校	1,283	1,690	2,973	394	536	930	30.71	31.72	31.28
36	南落合小学校	2,903	3,339	6,242	779	922	1,701	26.83	27.61	27.25
37	竜が台小学校	3,017	3,563	6,580	1,119	1,245	2,364	37.09	34.94	35.93
38	菅の台小学校	2,071	2,428	4,499	807	864	1,671	38.97	35.58	37.14
39	多井畑小学校	2,451	2,890	5,341	1,087	1,199	2,286	44.35	41.49	42.80
	北須磨支所計	37,919	43,233	81,152	12,097	13,369	25,466	31.90	30.92	31.38
	本区計(再掲)	26,118	30,994	57,112	8,250	9,661	17,911	31.59	31.17	31.36
	須磨区計	64,037	74,227	138,264	20,347	23,030	43,377	31.77	31.03	31.37

垂水区

	投票所	当日有権者数			投票者数			投票率 (%)		
		男	女	計	男	女	計	男	女	計
1	塩屋地域福祉センター	1,001	1,159	2,160	318	362	680	31.77	31.23	31.48
2	塩屋小学校	2,168	2,360	4,528	652	691	1,343	30.07	29.28	29.66
3	下畑公会堂	775	771	1,546	154	141	295	19.87	18.29	19.08
4	東垂水小学校	1,584	1,935	3,519	526	614	1,140	33.21	31.73	32.40
5	県立盲学校	1,811	1,887	3,698	617	651	1,268	34.07	34.50	34.29
6	東垂水公民館	2,014	2,178	4,192	607	660	1,267	30.14	30.30	30.22
7	名谷小学校(体育館)	2,999	3,141	6,140	762	746	1,508	25.41	23.75	24.56
8	高丸小学校	1,940	2,169	4,109	663	720	1,383	34.18	33.20	33.66
9	西高丸地域福祉センター	1,745	1,536	3,281	498	563	1,061	28.54	36.65	32.34
10	垂水区役所	1,832	2,255	4,087	761	868	1,629	41.54	38.49	39.86
11	西垂水会館	863	1,080	1,943	253	310	563	29.32	28.70	28.98
12	垂水養護学校	2,964	3,512	6,476	1,024	1,179	2,203	34.55	33.57	34.02
13	垂水中学校	2,353	2,754	5,107	716	852	1,568	30.43	30.94	30.70
14	川原保育所	2,094	2,443	4,537	682	835	1,517	32.57	34.18	33.44
15	霞ヶ丘小学校	2,264	2,694	4,958	844	965	1,809	37.28	35.82	36.49
16	星陵台地域福祉センター	2,473	2,934	5,407	920	1,017	1,937	37.20	34.66	35.82
17	東舞子小学校	2,647	3,170	5,817	875	1,007	1,882	33.06	31.77	32.35
18	神陵台愛徳幼稚園	883	1,075	1,958	378	408	786	42.81	37.95	40.14
19	舞子六神社	465	554	1,019	168	198	366	36.13	35.74	35.92
20	舞子小学校	3,838	4,242	8,080	1,367	1,457	2,824	35.62	34.35	34.95
21	多聞会館	1,216	1,337	2,553	323	327	650	26.56	24.46	25.46
22	多聞台小学校	1,948	2,246	4,194	595	703	1,298	30.54	31.30	30.95
23	湊川短大附属 西舞子幼稚園	1,704	2,058	3,762	535	664	1,199	31.40	32.26	31.87
24	舞子中学校	2,188	2,380	4,568	593	631	1,224	27.10	26.51	26.80
25	湊川短大附属 神陵台幼稚園	2,134	2,561	4,695	772	879	1,651	36.18	34.32	35.17
26	小束山小学校	4,378	4,844	9,222	1,364	1,476	2,840	31.16	30.47	30.80
27	千鳥が丘小学校	2,747	3,088	5,835	923	1,036	1,959	33.60	33.55	33.57
28	垂水東中学校	2,697	3,044	5,741	859	937	1,796	31.85	30.78	31.28
29	多聞東小学校	3,002	3,331	6,333	774	893	1,667	25.78	26.81	26.32
30	多聞南小学校	2,220	2,537	4,757	710	779	1,489	31.98	30.71	31.30
31	歌敷山中学校(格技室)	1,910	2,298	4,208	690	801	1,491	36.13	34.86	35.43
32	福田小学校	3,364	3,699	7,063	956	1,083	2,039	28.42	29.28	28.87
33	塩屋北小学校	2,517	2,715	5,232	781	817	1,598	31.03	30.09	30.54
34	桃山台中学校	2,671	3,120	5,791	643	749	1,392	24.07	24.01	24.04
35	明舞幼稚園	1,689	1,965	3,654	591	641	1,232	34.99	32.62	33.72
36	本多聞中学校	2,400	2,870	5,270	735	817	1,552	30.63	28.47	29.45
37	塩屋中学校	2,131	2,267	4,398	563	545	1,108	26.42	24.04	25.19
38	つつじが丘小学校	1,894	2,237	4,131	650	745	1,395	34.32	33.30	33.77
39	山陽バス会議室	1,498	1,620	3,118	444	469	913	29.64	28.95	29.28
40	狩口地域センター	1,286	1,480	2,766	467	488	955	36.31	32.97	34.53
41	ベルデ名谷集会所	529	764	1,293	180	340	520	34.03	44.50	40.22
42	県立神戸商業高等学校	626	715	1,341	207	215	422	33.07	30.07	31.47
	垂水区計	85,462	97,025	182,487	27,140	30,279	57,419	31.76	31.21	31.46

西 区

	投 票 所	当日有権者数			投票者数			投票率 (%)		
		男	女	計	男	女	計	男	女	計
1	玉津北児童館	3,879	3,875	7,754	855	851	1,706	22.04	21.96	22.00
2	高津橋小学校	3,849	3,977	7,826	807	756	1,563	20.97	19.01	19.97
3	玉津南公民館	1,318	1,439	2,757	284	293	577	21.55	20.36	20.93
4	枝吉小学校	1,663	1,740	3,403	369	380	749	22.19	21.84	22.01
5	国立神戸視力障害センター	2,077	2,335	4,412	536	521	1,057	25.81	22.31	23.96
6	出合小学校	1,816	1,921	3,737	456	463	919	25.11	24.10	24.59
7	玉津第一小学校	2,013	2,105	4,118	408	422	830	20.27	20.05	20.16
8	布施畑公民館	95	92	187	68	79	147	71.58	85.87	78.61
9	太山寺小学校	621	588	1,209	189	151	340	30.43	25.68	28.12
10	東町小学校	3,241	3,621	6,862	1,143	1,180	2,323	35.27	32.59	33.85
11	小寺小学校	2,682	3,126	5,808	892	974	1,866	33.26	31.16	32.13
12	池上北会館	1,145	1,107	2,252	276	266	542	24.10	24.03	24.07
13	池上会館	2,471	2,168	4,639	490	454	944	19.83	20.94	20.35
14	長坂中学校	2,600	2,870	5,470	571	571	1,142	21.96	19.90	20.88
15	有瀬小学校	4,323	4,278	8,601	716	702	1,418	16.56	16.41	16.49
16	伊川谷小学校	4,450	4,321	8,771	914	889	1,803	20.54	20.57	20.56
17	井出赤羽会館	1,106	1,193	2,299	304	304	608	27.49	25.48	26.45
33	木津幼稚園	673	788	1,461	210	212	422	31.20	26.90	28.88
34	木津小学校	2,340	2,604	4,944	780	809	1,589	33.33	31.07	32.14
35	桜が丘小学校	2,659	3,061	5,720	840	872	1,712	31.59	28.49	29.93
36	月が丘小学校	1,841	2,058	3,899	636	642	1,278	34.55	31.20	32.78
37	押部谷中学校	1,810	2,056	3,866	494	563	1,057	27.29	27.38	27.34
38	北山小学校	2,268	2,500	4,768	720	726	1,446	31.75	29.04	30.33
39	高和小学校	557	642	1,199	159	167	326	28.55	26.01	27.19
40	古神公会堂	802	833	1,635	268	272	540	33.42	32.65	33.03
41	神出地域福祉センター	1,149	1,234	2,383	407	488	895	35.42	39.55	37.56
42	吉生公民館	440	464	904	169	178	347	38.41	38.36	38.38
43	新々田公会堂	606	677	1,283	200	250	450	33.00	36.93	35.07
44	南古自治会館	507	548	1,055	169	184	353	33.33	33.58	33.46
45	岩岡第1地域福祉センター	833	930	1,763	227	249	476	27.25	26.77	27.00
46	上講集会所	502	515	1,017	130	121	251	25.90	23.50	24.68
47	福吉台会館	610	681	1,291	188	205	393	30.82	30.10	30.44
48	岩岡特定土地区画整理事業完成記念会館	3,068	3,184	6,252	706	735	1,441	23.01	23.08	23.05
	本区計	60,014	63,531	123,545	15,581	15,929	31,510	25.96	25.07	25.50
18	福谷会館	354	410	764	141	152	293	39.83	37.07	38.35
19	栃木児童館	421	481	902	152	192	344	36.10	39.92	38.14
20	菅野公会堂	244	259	503	70	80	150	28.69	30.89	29.82
21	芝崎公会堂	467	521	988	158	177	335	33.83	33.97	33.91
22	中村公会堂	378	434	812	126	144	270	33.33	33.18	33.25
23	常本公会堂	380	422	802	124	150	274	32.63	35.55	34.16
24	繁田集会所	218	240	458	84	102	186	38.53	42.50	40.61
25	井吹東小学校	3,953	4,424	8,377	1,446	1,485	2,931	36.58	33.57	34.99
26	井吹西小学校	3,845	4,430	8,275	1,368	1,529	2,897	35.58	34.51	35.01
27	狩場台小学校	2,551	2,838	5,389	1,046	1,112	2,158	41.00	39.18	40.04
28	糞台小学校	3,234	3,769	7,003	1,139	1,223	2,362	35.22	32.45	33.73
29	竹の台小学校	3,382	3,869	7,251	1,239	1,346	2,585	36.64	34.79	35.65
30	榎野台小学校	2,982	3,356	6,338	1,043	1,073	2,116	34.98	31.97	33.39
31	春日台小学校	3,192	3,529	6,721	1,105	1,130	2,235	34.62	32.02	33.25
32	美賀多台小学校	3,864	4,298	8,162	1,403	1,440	2,843	36.31	33.50	34.83
	西神中央出張所計	29,465	33,280	62,745	10,644	11,335	21,979	36.12	34.06	35.03
	本区計(再掲)	60,014	63,531	123,545	15,581	15,929	31,510	25.96	25.07	25.50
	西区計	89,479	96,811	186,290	26,225	27,264	53,489	29.31	28.16	28.71
	神戸市計	570,273	643,340	1,213,613	173,160	193,657	366,817	30.36	30.10	30.23

過去の区・支所・出張所別投票率(%)

年月日 区名	昭和22.4.5(土)			昭和24.11.25(金)			昭和28.11.20(金)		
	男	女	計	男	女	計	男	女	計
東 灘 区							26.08	29.44	27.71
灘 区	53.97	44.64	49.48	39.24	31.96	36.67	35.70	37.19	36.45
葺 合 区	49.46	39.16	44.69	41.63	31.11	36.44	32.21	31.11	31.16
生 田 区	50.88	41.16	46.18	37.13	28.48	32.71	34.14	34.30	34.22
兵 庫 区	54.64	45.54	50.15	50.20	39.92	44.90	37.14	38.90	38.02
本 区			50.43	49.12	38.85	43.85	32.40	33.85	33.12
出張所計			48.78	57.17	46.41	51.47	69.19	69.53	69.37
有馬			63.09	64.57	65.63	68.18	56.98	62.51	60.19
有野			64.22	64.81	53.50	58.78	65.11	66.78	65.99
山田			39.07	52.17	37.32	44.52	62.20	61.03	61.59
道場							77.34	81.31	79.40
八多							84.94	84.93	84.93
大沢							97.68	99.06	98.35
長尾									
淡河									
長 田 区	58.34	49.18	53.86	48.26	37.71	42.97	37.11	37.97	37.54
須 磨 区	53.59	45.26	49.63	44.86	31.31	37.94	40.23	39.26	39.74
垂 水 区	55.55	40.64	47.92	47.45	28.42	37.76	52.82	53.07	52.95
本 区			50.66	43.18	31.35	37.27	38.59	39.53	39.07
出張所計			45.24	52.55	25.21	38.32	74.40	72.65	73.49
伊川谷			44.84	59.17	23.37	40.65	87.70	85.72	86.67
櫛谷			40.73	61.76	25.37	42.80	88.63	88.80	88.72
押部谷			41.79	50.18	22.41	35.82	85.71	86.75	86.25
玉津			56.71	47.00	31.66	38.97	56.23	55.18	55.67
平野			62.38	59.89	28.98	43.67	73.54	74.90	74.29
神出			32.31	45.44	13.62	28.77	79.27	76.83	78.02
岩岡			37.50	56.77	28.86	42.44	72.16	66.12	69.08
合 計	54.95	44.99	50.09	45.26	34.17	39.66	36.87	37.98	37.43
備 考	知事選挙と同時選挙						灘区・・・市議補欠選挙 同時執行		

年月日		昭和32.11.15(金)			昭和36.11.14(火)			昭和40.11.12(金)			
		男	女	計	男	女	計	男	女	計	
東	灘	区	33.91	37.23	35.56	23.25	21.97	22.62	28.94	32.08	30.48
灘		区	33.13	32.89	33.00	25.73	24.59	25.15	30.73	33.39	32.09
葦	合	区	31.04	31.21	31.13	24.42	23.29	23.85	25.37	24.33	24.85
生	田	区	26.65	25.65	26.14	21.74	20.05	20.86	22.60	22.18	22.39
兵	庫	区	40.90	38.85	39.84	29.72	26.92	28.27	37.13	37.87	37.52
	本	区	37.46	35.37	36.37	25.48	22.94	24.17	33.31	34.01	33.67
	出張所計		61.88	59.58	60.67	54.80	49.34	51.92	54.86	55.11	59.99
	有馬		59.61	63.20	61.73	53.72	52.74	53.13	61.36	59.61	60.28
	有野		62.77	63.46	63.12	63.20	63.47	63.34	64.85	64.90	64.88
	山田		48.95	43.85	46.30	42.93	35.01	38.75	41.13	42.63	41.91
	道場		67.16	66.41	66.76	50.19	45.58	47.77	57.60	62.60	60.18
	八多		78.79	76.03	77.37	64.24	59.21	61.63	75.90	73.17	74.47
	大沢		92.58	91.90	92.24	73.64	65.19	69.35	87.48	82.74	84.98
	長尾		82.31	84.53	83.43	72.01	77.70	74.93	77.57	79.23	78.42
	淡河					63.36	54.55	53.91	73.06	66.03	69.41
長	田	区	38.88	37.93	38.40	26.14	23.71	24.90	29.76	31.21	30.50
須	磨	区	42.92	41.21	42.03	30.04	26.34	28.12	32.05	32.54	32.30
垂	水	区	51.60	49.53	50.54	46.41	44.37	45.35	39.42	40.83	40.14
	本	区	40.29	39.53	39.90	36.65	34.70	35.65	32.15	33.80	32.99
	出張所計		68.26	63.72	65.91	65.39	62.64	63.96	59.17	59.20	59.18
	伊川谷		88.48	87.83	88.15	67.65	59.21	63.31	63.92	61.63	62.75
	櫛谷		72.34	62.43	67.32	68.63	58.61	63.55	72.40	73.95	73.19
	押部谷		76.98	74.12	75.46	80.29	84.53	82.53	64.44	71.24	68.00
	玉津		53.37	50.45	51.81	53.83	54.11	53.98	41.12	40.60	40.85
	平野		65.97	63.10	64.47	78.36	79.46	78.95	63.80	58.49	61.01
	神出		68.12	60.47	64.19	63.27	57.36	60.25	67.01	67.91	67.48
	岩岡		68.73	63.54	66.07	63.39	57.99	60.63	65.61	66.31	65.97
合計			37.74	37.13	37.43	28.37	26.36	27.34	31.85	33.18	32.53
備考						垂水区…市議補欠選挙 同時執行			兵庫区…市議補欠選挙 同時執行		

年月日		昭和44.11.14(金)			昭和48.10.28(日)			昭和52.10.30(日)		
		男	女	計	男	女	計	男	女	計
東 灘 区	灘 区	28.58	35.69	32.09	50.69	55.32	53.01	28.62	31.63	30.13
	灘 区	25.27	42.75	39.11	55.82	60.39	58.19	21.57	23.15	22.40
葺 合 区	葺 合 区	34.11	38.96	36.62	54.72	60.15	57.55	20.19	21.49	20.87
生 田 区	生 田 区	32.25	34.32	33.36	53.68	58.45	56.26	20.07	19.20	19.59
兵 庫 区	兵 庫 区	35.94	40.87	38.49	55.82	61.30	58.68	24.01	26.42	25.27
	本 区	32.98	37.98	35.56						
北 区	出張所計	44.74	49.25	47.10						
	北 区				60.02	61.74	60.91	26.09	27.66	26.90
本 区	本 区				56.33	59.57	57.99	21.87	23.33	22.62
	出張所計				64.62	64.34	64.47	32.19	33.82	33.04
有 馬	有 馬	51.11	49.74	50.31	61.28	57.97	59.31	30.14	29.80	29.94
	有 野	46.73	50.24	48.57	59.74	61.00	60.38	26.31	29.73	28.07
山 田	山 田	35.12	41.40	38.37	60.69	60.67	60.68	25.82	26.59	26.21
	道 場	59.16	71.95	65.72	67.21	69.89	68.60	36.30	34.31	35.28
八 多	八 多	48.38	68.18	68.27	75.98	72.28	74.05	49.34	49.44	49.39
	大 沢	93.12	91.90	92.49	83.89	84.44	84.16	70.69	71.09	70.90
長 尾	長 尾	64.90	64.93	64.91	72.62	73.46	73.06	47.50	51.83	49.71
	淡 河	72.21	64.97	68.35	78.91	72.90	75.71	51.00	51.41	51.22
長 田 区	長 田 区	34.15	39.89	37.12	61.15	70.12	65.95	22.65	24.42	23.58
	須 磨 区	36.32	41.55	39.04	59.53	62.77	61.22	25.42	25.44	25.43
垂 水 区	垂 水 区	39.56	47.42	43.57	56.89	59.07	57.99	22.75	23.60	23.18
	本 区	36.58	46.19	41.47	56.63	59.16	57.91	21.87	23.07	22.48
出 張 所 計	出 張 所 計	49.43	51.37	50.43	57.83	58.75	58.30	25.39	25.21	25.30
	伊川谷	48.63	52.38	50.49	52.26	55.30	53.69	24.28	25.55	24.88
櫛 谷	櫛 谷	61.26	57.34	59.25	65.79	64.39	65.08	33.82	32.14	32.96
	押部谷	53.87	58.11	56.10	59.97	60.30	60.14	20.62	18.69	19.63
玉 津	玉 津	33.16	34.11	33.69	50.10	53.61	51.19	21.17	22.91	22.07
	平 野	67.07	72.55	69.91	65.00	63.93	64.45	36.28	36.15	36.21
神 出	神 出	55.06	56.06	55.58	63.98	61.40	62.64	31.98	30.99	31.47
	岩 岡	56.33	57.95	57.15	64.08	62.96	63.51	32.52	29.44	30.94
合 計		34.80	40.82	37.89	56.64	61.25	59.02	23.96	25.39	24.70
備 考					長田区…市議補欠選挙 同時執行			東灘区…市議補欠選挙 同時執行		

年月日		昭和56.10.25(日)			昭和60.10.27(日)			平成元.10.29(日)		
		男	女	計	男	女	計	男	女	計
東	灘区	16.52	17.22	16.88	16.21	17.22	16.73	38.18	41.42	39.87
灘	区	21.24	22.79	22.06	31.76	35.44	33.71	40.45	45.07	42.90
中	中央区	17.85	18.49	18.19	15.95	17.74	16.91	36.78	42.14	39.65
兵	庫区	20.59	22.61	21.66	31.58	36.97	34.41	39.47	45.68	42.72
北	区	22.08	23.24	22.68	19.96	20.98	20.49	43.22	45.10	44.21
	本区	18.57	19.67	19.14	16.94	17.48	17.22	41.61	43.53	42.62
	出張所計	27.51	28.68	28.12	24.63	26.37	25.54	45.89	47.68	46.83
	有馬	30.18	31.45	30.94	31.48	35.82	34.04	45.75	46.81	46.36
	有野	21.46	23.52	22.51	18.90	20.88	19.93	43.51	46.07	44.85
	山田	20.95	21.42	21.19	18.53	19.36	18.96	42.01	43.58	42.83
	道場	33.74	34.79	34.29	33.15	34.46	33.83	49.51	53.46	51.55
	八多	44.18	45.49	44.86	36.32	38.33	37.36	58.46	60.98	59.78
	大沢	76.70	76.02	76.35	74.46	75.79	75.15	74.36	74.41	74.38
	長尾	36.52	37.52	37.03	45.66	53.13	49.54	56.83	55.64	56.18
	淡河	49.58	48.12	48.83	41.00	41.22	41.11	56.90	54.42	55.62
長	田区	20.62	22.20	21.45	20.78	23.34	22.12	42.19	48.35	45.43
須	磨区	22.10	21.81	21.95	20.07	20.03	20.05	48.40	50.77	49.66
	本区	22.92	22.52	22.71	21.47	21.34	21.40	49.19	52.04	50.73
	北須磨支所	20.96	20.76	20.86	18.68	18.63	18.65	47.72	49.61	48.71
垂	水区	19.55	20.05	19.81	17.76	18.68	18.24	41.66	44.54	43.16
	本区	18.23	18.55	18.39						
	出張所計	22.85	23.89	23.38						
西	区				22.65	23.58	23.13	43.92	46.28	45.13
	本区				18.21	19.89	19.07	37.96	41.52	39.79
	出張所計				24.19	24.86	24.54	45.56	47.61	46.61
	伊川谷	20.05	23.42	21.65	19.77	21.75	20.75	35.85	40.41	38.08
	櫛谷	29.36	27.17	28.25	28.38	26.86	27.60	57.13	57.17	57.15
	押部谷	20.52	19.50	19.99	20.27	19.72	19.98	45.71	45.70	45.70
	玉津	19.94	21.45	20.72						
	平野	35.26	37.57	36.44	27.25	28.10	27.69	57.62	56.84	57.22
	神出	30.79	34.47	32.70	37.76	42.57	40.28	51.74	55.46	53.67
	岩岡	26.32	25.05	25.67	26.65	24.64	25.61	42.73	43.34	43.04
合計		19.98	20.94	20.48	21.47	23.32	22.44	41.79	45.48	43.72
備考					灘区 } 市議補欠選挙 兵庫区 } 同時執行					

年月日		平成 5.10.24(日)			平成 9.10.26(日)			
		男	女	計	男	女	計	
東	灘	区	24.97	26.40	25.72	43.52	45.61	44.61
灘		区	18.50	20.08	19.34	45.59	49.08	47.45
中	央	区	15.99	17.23	16.66	40.88	44.90	43.04
兵	庫	区	18.67	21.40	20.10	41.59	47.28	44.55
北		区	17.92	17.87	17.89	43.09	44.47	43.82
	本	区	16.07	15.72	15.88	43.05	44.24	43.68
	出張所計		20.89	21.34	21.12	43.15	44.80	44.01
		有馬	33.02	31.35	32.07	42.79	47.08	45.21
		有野	17.69	17.89	17.80	41.99	43.27	42.66
		山田	16.91	17.72	17.33	41.82	43.82	42.87
		道場	26.30	27.11	26.72	40.90	46.17	43.58
		八多	33.60	35.45	34.57	51.79	56.20	54.14
		大沢	57.84	60.41	59.18	75.77	76.67	76.24
		長尾	24.42	25.64	25.06	42.44	41.10	41.75
		淡河	34.92	32.68	33.75	51.87	54.50	53.24
長	田	区	28.91	33.48	31.32	44.37	49.43	47.02
須	磨	区	17.94	17.61	17.77	47.08	48.75	47.97
	本	区	19.97	19.99	19.98	47.59	49.61	48.67
	北須磨支所		16.39	15.65	16.00	46.74	48.15	47.48
垂	水	区	16.89	17.03	16.95	42.93	45.00	44.01
西		区	19.98	20.17	20.08	43.38	45.04	44.23
	本	区	16.24	17.22	16.74	35.50	37.79	36.67
	出張所計		20.87	20.88	20.87	45.12	46.61	45.88
		伊川谷	15.36	15.95	15.65	35.47	39.02	37.23
		櫛谷	24.62	22.74	23.65			
		西神中央				53.24	52.50	52.85
		押部谷	18.80	17.47	18.10	45.72	45.94	45.83
		平野	25.57	26.69	26.14			
		神出	38.81	45.17	42.09	50.89	55.60	53.33
		岩岡	19.80	19.07	19.42	39.30	40.94	40.14
合 計			19.87	20.93	20.43	43.66	46.29	45.04
備 考			東灘区…市議再選挙 長田区…市議補欠選挙 同時執行			須磨区…市議補欠選挙 同時執行		

年月日 区名	平成13年10月28日(日)			平成17年10月23日(日)		
	男	女	計	男	女	計
東 灘 区	37.75	38.08	37.92	29.53	28.74	29.11
灘 区	40.08	41.22	40.69	31.40	31.54	31.47
中 央 区	35.35	37.98	36.77	27.62	28.61	28.15
兵 庫 区	35.56	38.85	37.27	30.47	32.53	31.55
北 区	37.72	37.51	37.61	29.62	28.46	29.01
本 区	38.21	37.72	37.95	29.34	27.87	28.56
北神出張所	36.78	37.11	36.95	30.12	29.57	29.83
長 田 区	37.91	41.03	39.56	32.23	33.81	33.07
須 磨 区	40.30	40.33	40.32	31.77	31.03	31.37
本 区	40.43	40.52	40.48	31.59	31.17	31.36
北須磨支所	40.22	40.20	40.21	31.90	30.92	31.38
垂 水 区	36.89	37.30	37.11	31.76	31.21	31.46
西 区	37.41	37.14	37.27	29.31	28.16	28.71
本 区	32.69	33.20	32.95	25.96	25.07	25.50
西神中央 出張所	47.34	44.89	46.04	36.12	34.06	35.03
合 計	37.72	38.53	38.14	30.36	30.10	30.23
備 考				兵庫区 } 市議補欠選挙 長田区 } 同時執行 垂水区 }		

過去の時間毎投票率（％）

執行年月日	8時	9時	10時	11時	12時	13時	14時	15時	16時	17時	(最終) 18時	19時	(最終) 20時
昭和22.4.5(土)											50.09	-	-
昭和24.11.25(金)											39.66	-	-
昭和28.11.20(金)			11.99				21.22				37.43	-	-
昭和32.11.15(金)			13.19		18.15			26.89			37.43	-	-
昭和36.11.14(火)		7.72	9.01	11.34	12.48	14.84	16.18	19.16	20.65	23.74	27.34	-	-
昭和40.11.12(金)		6.84	9.57	11.76	14.19	16.21	18.52	20.85	23.29	25.98	32.53	-	-
昭和44.11.14(金)		8.36	11.82	14.51	17.57	20.13	22.77	25.62	28.33	31.11	37.89	-	-
昭和48.10.28(日)	0.63	4.05	8.92	16.13	24.51	31.32	37.17	42.16	46.22	49.66	59.02	-	-
昭和52.10.30(日)	0.00	0.57	2.61	5.65	8.76	10.96	12.89	15.21	17.25	19.58	24.70	-	-
昭和56.10.25(日)	0.01	0.12	1.51	3.70	6.37	8.42	10.31	12.00	13.49	15.37	20.48	-	-
昭和60.10.27(日)	0.01	0.51	2.13	4.96	7.82	10.16	11.87	13.60	14.98	16.86	22.44	-	-
平成元.10.29(日)	0.19	2.79	7.07	12.49	18.39	22.68	26.13	29.16	31.69	34.78	43.72	-	-
平成5.10.24(日)	0.00	0.40	2.35	4.73	7.39	9.31	10.87	12.52	14.19	15.55	20.43	-	-
平成9.10.26(日)	0.09	2.65	6.75	12.31	17.84	22.01	25.36	29.13	32.50	35.58	45.04	-	-
平成13.10.28(日)	0.01	0.83	3.41	7.48	11.51	14.49	16.89	19.68	21.80	24.37	27.03	29.55	38.14
平成17.10.23(日)	0.00	0.16	1.83	4.56	7.49	9.68	11.51	13.59	15.55	17.53	19.83	21.91	30.23

最近の各種選挙の時間毎投票率

(%)

執行年月日	選挙の種類	9時	11時	13時	15時	17時	(最終) 18時	19時	(最終) 20時	備考
H元. 7. 23	参議院選挙	6.72	19.98	32.70	40.13	47.25	59.56			県下65.01
H元. 10. 29	市長選挙	2.76	12.49	22.68	29.16	34.78	43.72			
H2. 2. 18	衆議院選挙	4.36	17.51	33.41	46.14	55.86	66.40			県下71.15
H2. 10. 28	知事選挙	1.53	8.39	15.28	20.63	25.28	31.84			県下38.49
H3. 4. 7	県市会議員選挙	3.11	14.11	25.88	35.10	41.82	49.91			県会49.89(神戸市)
H4. 7. 26	参議院選挙	4.52	14.76	24.13	30.13	36.29	48.27			県下50.83
H5. 7. 18	衆議院選挙	4.80	18.27	32.56	42.85	51.15	61.68			県下65.72
H5. 10. 24	市長選挙	0.40	4.73	9.31	12.52	15.55	20.43			
H6. 10. 30	知事選挙	1.00	6.60	12.51	17.01	20.89	26.83			県下34.35
H7. 6. 11	県市会議員選挙	2.86	12.29	22.37	29.57	35.50	45.23			県会45.23(神戸市)
H7. 7. 23	参議院選挙	1.73	8.63	15.82	21.01	25.93	34.77			県下38.29
H8. 10. 20	衆議院選挙	3.88	15.27	27.24	35.80	43.12	53.53			県下57.97
H8. 11. 17	参議院補欠選挙	0.08	3.26	7.37	10.26	13.52	18.45			県下21.19
H9. 10. 26	市長選挙	2.65	12.31	22.01	29.13	35.58	45.04			
H10. 7. 12	参議院選挙	2.59	11.75	22.36	29.06	34.89	38.67	43.45	56.16	県下56.95
H10. 10. 25	知事選挙	0.84	6.86	13.45	18.52	23.55	26.73	30.08	37.59	県下39.90
H11. 4. 11	県市会議員選挙	1.60	10.22	20.71	28.32	34.49	37.37	40.99	51.70	県会51.70(神戸市)
H12. 6. 25	衆議院選挙	2.75	12.92	23.90	31.64	37.72	41.60	45.43	57.05	県下60.55
H13. 7. 29	参議院・知事選挙	3.32	13.48	22.11	27.35	32.46	36.42	41.15	54.67	県下参55.63知55.34
H13. 10. 28	市長選挙	0.83	7.48	14.49	19.68	24.37	27.03	29.55	38.14	
H15. 4. 13	県市会議員選挙	1.74	9.86	18.54	24.85	30.47	33.28	36.28	46.83	県会47.57(神戸市)
H15. 11. 9	衆議院選挙	2.57	12.27	22.76	30.49	37.21	40.79	44.05	55.41	県下59.11
H16. 7. 11	参議院選挙	2.68	12.25	21.09	26.69	32.02	35.62	39.43	54.03	県下55.11
H17. 7. 3	知事選挙	0.55	5.73	11.38	15.53	18.59	20.49	22.60	30.31	県下33.33
H17. 9. 11	衆議院選挙	3.22	14.66	26.42	34.20	41.06	44.78	48.66	64.14	県下66.71
H17. 10. 23	市長選挙	0.16	4.56	9.68	13.59	17.53	19.83	21.91	30.23	

(2) 期日前投票に関する調

事由別期日前投票者数

区分 区名	法第48条の2第1項					合計
	第1号	第2号	第3号	第4号	第5号	
東灘区	1,761	3,157	128	0	18	5,064
灘区	1,453	2,333	109	0	8	3,903
中央区	1,329	1,923	119	0	4	3,375
兵庫区	1,381	2,237	133	0	10	3,761
北区	2,785	6,195	171	0	8	9,159
長田区	1,211	2,045	136	0	1	3,393
須磨区	2,761	5,216	262	0	16	8,255
垂水区	3,496	6,193	196	0	103	9,988
西区	3,464	6,591	292	0	19	10,366
神戸市計	19,641	35,890	1,546	0	187	57,264

日別期日前投票者数

区分 区名	10/10 (月)	10/11 (火)	10/12 (水)	10/13 (木)	10/14 (金)	10/15 (土)	10/16 (日)	10/17 (月)	10/18 (火)	10/19 (水)	10/20 (木)	10/21 (金)	10/22 (土)	合 計
東 灘 区	260	195	221	291	242	217	413	385	355	451	483	638	913	5,064
灘 区	179	117	158	163	188	150	285	317	346	403	412	455	730	3,903
中 央 区	100	170	200	184	233	145	228	291	262	296	321	396	549	3,375
兵 庫 区	42	57	72	68	80	142	240	387	407	461	502	573	730	3,761
北 区	281	318	296	354	446	378	634	643	765	864	960	1,232	1,988	9,159
長 田 区	43	36	54	45	64	143	245	382	407	455	424	470	625	3,393
須 磨 区	268	257	373	393	451	339	536	579	703	769	823	1,145	1,619	8,255
垂 水 区	115	123	144	139	222	540	727	986	1,100	1,156	1,167	1,608	1,961	9,988
西 区	382	376	411	439	501	522	782	729	857	972	1,005	1,179	2,211	10,366
神戸市計	1,670	1,649	1,929	2,076	2,427	2,576	4,090	4,699	5,202	5,827	6,097	7,696	11,326	57,264

(3) 不在者投票に関する調

事由別不在者投票者数

区分 区名	法第49条第1項で準用する法第48条の2第1項					法第49条第2項 (3項該当分を除く)	同条第3項	合計
	第1号	第2号	第3号	第4号	第5号			
東灘区	2	2	459	0	0	34	4	501
灘区	0	1	587	0	1	13	4	606
中央区	0	0	398	0	4	15	1	418
兵庫区	3	0	557	0	0	21	0	581
北区	3	2	912	0	2	42	0	961
長田区	1	0	525	0	0	28	4	558
須磨区	4	1	530	0	0	38	3	576
垂水区	12	0	774	0	2	44	7	839
西区	11	6	907	0	1	36	5	966
神戸市計	36	12	5,649	0	10	271	28	6,006

管理者別不在者投票者数

区分 区名	選挙人の属する市区町村の選管委員長に対してなしたものの	選挙人が所在・居住する地の市区町村の選管委員長に対してなしたものの	船長に対してなしたものの	病院院長、老人ホームの長、原子爆弾被爆者養護ホームの長、国立保養所長、援護施設又は保護施設の長、労災リハビリテーション作業所の長に対してなしたものの	監獄の長、代用監獄の管理者に対してなしたものの	少年院の長又は婦人補導院の長に対してなしたものの	合計
東灘区	1	3	0	459	0	0	463
灘区	0	2	0	585	2	0	589
中央区	0	4	0	396	2	0	402
兵庫区	0	3	0	554	3	0	560
北区	0	7	0	909	3	0	919
長田区	0	1	0	522	3	0	526
須磨区	0	6	0	528	1	0	535
垂水区	0	14	0	773	1	0	788
西区	2	16	0	903	4	0	925
神戸市計	3	56	0	5,629	19	0	5,707

(注) 郵便による不在者投票の数(299人)は含まれていない。

選挙人名簿登録証明書及び郵便等投票証明書交付状況

区分 区名	選挙人名簿 登録証明書	郵便等 投票証明書	内 訳				
			身体障害者		戦傷病者		介護保険制度
			両下肢・体幹	心臓・腎臓等	両下肢・体幹	心臓・腎臓等	要介護5該当
東 灘 区	6	75 (4)	61 (3)	11 (0)	0 (0)	0 (0)	3 (1)
灘 区	3	58 (6)	51 (5)	6 (1)	0 (0)	0 (0)	1 (0)
中 央 区	2	34 (1)	30 (1)	4 (0)	0 (0)	0 (0)	0 (0)
兵 庫 区	0	54 (0)	49 (0)	3 (0)	0 (0)	0 (0)	2 (0)
北 区	12	79 (0)	64 (0)	11 (0)	0 (0)	0 (0)	4 (0)
長 田 区	0	69 (7)	58 (6)	10 (1)	0 (0)	0 (0)	1 (0)
須 磨 区	5	62 (3)	50 (3)	10 (0)	0 (0)	0 (0)	2 (0)
垂 水 区	12	95 (10)	92 (10)	1 (0)	0 (0)	0 (0)	2 (0)
西 区	6	70 (7)	63 (6)	4 (0)	0 (0)	0 (0)	3 (1)
神 戸 市 計	46	596 (38)	518 (34)	60 (2)	0 (0)	0 (0)	18 (2)

()内は郵便等投票証明書のうち代理記載該当者の数である。

(4) 各種投票に関する調

区 名 \ 区 分	仮 投 票	点 字 投 票	代 理 投 票
東 灘 区	0	8	103
灘 区	0	19	106
中 央 区	0	7	102
兵 庫 区	0	25	82
北 区	0	10	150
長 田 区	0	14	200
須 磨 区	0	17	97
垂 水 区	0	22	109
西 区	0	13	216
神 戸 市 計	0	135	1,165
前 回 (13 年)	1	150	492

(5) 投票所に関する調

投票所施設及び階別設置状況

区分 区名	投票所数	内 訳					
		市区 支 出 連	役 所 所 所 張 絡	学 所 所 所 幼 稚 園	校 園	公 会 堂	公 民 館
東 灘 区	42	1	16	0	0	1	24
灘 区	29	0	15	0	0	0	14
中 央 区	30	2	17	0	1	0	10
兵 庫 区	34	0	17	0	0	0	17
北 区	65	1	26	0	0	0	38
長 田 区	34	0	19	0	1	0	14
須 磨 区	39	1	28	0	0	0	10
垂 水 区	42	1	29	0	1	0	11
西 区	48	0	25	0	1	1	21
合 計	363	6	192	0	4	2	159

階 別	総数	地階	1 階	2 階	3 階	4 階以上
		363	1	356	4	1

投票所事務従事者数

区分 区名	区選挙管理委員会 事務職員	市・区職員	その他の者	合計
東 灘 区	9	309	269	587
灘 区	9	205	197	411
中 央 区	9	186	177	372
兵 庫 区	10	270	167	447
北 区	0	335	377	712
長 田 区	9	222	215	446
須 磨 区	0	273	253	526
垂 水 区	0	331	335	666
西 区	9	338	350	697
神戸市計	55	2,469	2,340	4,864

選挙人名簿登録者数別投票区（所）数

(平成17年10月8日現在)

区分 区名	男	女	計	1投票区 当りの 登録者数	1,000人	1,000人	2,000人	3,000人	4,000人	5,000人	6,000人	7,000人	8,000人	計
					未 満	1,999人	2,999人	3,999人	4,999人	5,999人	6,999人	7,999人	以 上	
東 灘 区	76,168	87,124	163,292	3,888	1	4	4	14	8	9	2	0	0	42
灘 区	47,302	55,140	102,442	3,533	1	6	2	6	12	2	0	0	0	29
中 央 区	43,004	49,020	92,024	3,068	1	4	12	10	2	0	0	0	1	30
兵 庫 区	43,690	47,236	90,926	2,675	1	10	9	12	2	0	0	0	0	34
北 区	85,630	95,723	181,353	2,791	19	12	4	10	9	6	5	0	0	65
(本 区)	(55,218)	(62,412)	(117,630)	(3,676)	(2)	(6)	(2)	(9)	(5)	(4)	(4)	(0)	(0)	(32)
(北 神 出 張 所)	(30,412)	(33,311)	(63,723)	(1,931)	(17)	(6)	(2)	(1)	(4)	(2)	(1)	(0)	(0)	(33)
長 田 区	39,912	44,635	84,547	2,487	0	13	9	9	3	0	0	0	0	34
須 磨 区	64,639	74,751	139,390	3,575	0	4	14	6	8	3	4	0	0	39
(本 区)	(26,365)	(31,220)	(57,585)	(3,031)	(0)	(2)	(9)	(5)	(2)	(0)	(1)	(0)	(0)	(19)
(北 須 磨 支 所)	(38,274)	(43,531)	(81,805)	(4,091)	(0)	(2)	(5)	(1)	(6)	(3)	(3)	(0)	(0)	(20)
垂 水 区	86,384	97,778	184,162	4,385	0	6	3	6	12	9	3	1	2	42
西 区	90,605	97,784	188,389	3,925	9	9	4	4	5	4	4	4	5	48
(本 区)	(60,862)	(64,240)	(125,102)	(3,791)	(2)	(9)	(4)	(4)	(5)	(3)	(2)	(2)	(2)	(33)
(西 神 中 央 出 張 所)	(29,743)	(33,544)	(63,287)	(4,220)	(7)	(0)	(0)	(0)	(0)	(1)	(2)	(2)	(3)	(15)
神 戸 市 計	577,334	649,191	1,226,525	3,379	32	68	61	77	61	33	18	5	8	363

6. 開票に関する調

(1) 開票区別得票数に関する調

(立候補届出順)

当落の別	届出番号	候補者名	党派	東灘区	灘区	中央区	兵庫区	北区	長田区	須磨区	垂水区	西区	神戸市 合計
				灘中・高等学校	王子スポーツセンター	神戸市勤労会館	会下山小学校	北区民センター	新長田勤労市民センター	須磨区民センター	垂水勤労市民センター	西体育館	
	1	せと 恵子	無所属	14,312	10,108	7,573	8,457	14,182	8,060	13,037	15,937	14,114	105,780
	2	松村 つとむ	無所属	9,093	5,439	4,092	3,936	7,560	3,064	6,763	9,297	7,659	56,903
当	3	矢田 たつお	無所属	22,766	15,802	13,464	15,506	29,760	16,112	22,994	31,266	30,991	198,661
得票総数(有効投票数)				46,171	31,349	25,129	27,899	51,502	27,236	42,794	56,500	52,764	361,344
無効投票数				736	506	375	474	646	499	580	918	725	5,459
投票総数				46,907	31,855	25,504	28,373	52,148	27,735	43,374	57,418	53,489	366,803
持ち帰り・その他				5	3	0	0	2	0	3	1	0	14
投票者総数				46,912	31,858	25,504	28,373	52,150	27,735	43,377	57,419	53,489	366,817
確定時刻				22:03	22:20	21:52	22:18	21:56	22:37	22:16	23:15	22:30	23:15

法定得票数 = $361,344 \times 1/4 = 90,336$ 票

供託物没収点 = $361,344 \times 1/10 = 36,134.4$ 票

(2) 開票進捗状況に関する調

速報 候補者	第 1 報 (21:40)	第 2 報 (22:10)	第 3 報 (22:40)	第 4 報 (23:10)	確 定 (23:15)
せ と 恵 子	9,500	99,108	105,780	105,780	105,780
松 村 つ と む	8,000	54,088	56,903	56,903	56,903
矢 田 た つ お	10,500	185,747	198,660	198,661	198,661
合 計	28,000	338,943	361,343	361,344	361,344
開票進捗率 (%)	7.63	92.88	99.75	99.75	100.00

(3) 無効投票に関する調

区分 開票区名	総数	内 訳											無効 投票率 (%)
		所定の用紙 を用いない もの	候補者でない者 又は候補者とな ることができな い者の氏名を記 載したもの	2人以上の 候補者の氏 名を記載し たもの	被選挙権の ない候補者 の氏名を記 載したもの	候補者の氏 名のほか、 他事を記載 したもの	候補者の氏 名を自書し ないもの	候補者の何 人を記載し たかを確認 し難いもの	白紙投票	単に雑事を 記載したも の	単に記号、 符号を記載 したもの	そ の 他	
東灘区開票区	736	0	31	15	0	10	0	25	424	148	83	0	1.57
灘区開票区	506	0	22	22	0	5	0	1	263	107	86	0	1.59
中央区開票区	375	0	24	0	0	8	0	13	215	73	42	0	1.47
兵庫区開票区	474	0	61	23	0	1	0	4	241	89	55	0	1.67
北区開票区	646	0	0	0	0	7	0	53	356	129	101	0	1.24
長田区開票区	499	0	61	2	0	6	0	17	240	88	85	0	1.80
須磨区開票区	580	0	18	0	0	3	0	13	352	106	88	0	1.34
垂水区開票区	918	0	32	1	0	7	0	18	530	160	170	0	1.60
西区開票区	725	0	4	15	0	8	0	7	549	47	95	0	1.36
神戸市計	5,459	0	253	78	0	55	0	151	3,170	947	805	0	1.49

(4) 開票所事務従事者数に関する調

区分 開票区名	区選挙管理 委員会事務 職員	市・区職員	その他の者	合計	計数機 使用台数
東灘区開票区	9	134	0	143	8
灘区開票区	9	88	0	97	5
中央区開票区	9	77	0	86	6
兵庫区開票区	10	141	0	151	14
北区開票区	10	151	0	161	10
長田区開票区	9	133	0	142	10
須磨区開票区	12	114	0	126	7
垂水区開票区	8	242	10	260	20
西区開票区	9	147	0	156	12
神戸市計	85	1,227	10	1,322	92

(5) 過去の市長選挙の結果に関する調

投票日	天候	当日有権者数 投票者総数	投票率		候補者数	開票結果 (は当選人)			備 考
			男	女		計	候補者名	党派	
1 S22.4.5(土)	-	312,515	男	54.95	4	小寺 謙吉 原口 忠次郎 堀川 一知 木下 政	民政党 日本社会党 日本共産党 無所属	73,318 65,072 5,017 2,432	新憲法制定後初の選挙 知事選挙と同時選挙 開票日は翌日
		156,527	女	44.99					
			計	50.09					
2 S24.11.25(金)	晴	365,063	男	45.26	5	原口 忠次郎 佃 良一 松島 鹿男 篠塚 一雄 大岡 乙松	無所属 無所属 民主自由党 日本共産党 無所属	67,915 43,976 21,986 8,757 1,234	S24.9.27小寺市長の死去 に伴う選挙 開票日は翌日
		144,775	女	34.17					
			計	39.66					
3 S28.11.20(金)	晴	562,834	男	36.87	5	原口 忠次郎 堀川 一知 小杉 イ子 田淵 崑 中西 勝治	無所属 日本共産党 無所属 無所属 無所属	181,970 11,878 6,892 3,951 2,947	灘区補欠選挙執行 (欠1 候5) 36.45% 開票日は翌日
		210,677	女	37.98					
			計	37.43					
4 S32.11.15(金)	晴	611,470	男	37.74	3	原口 忠次郎 立花 敏男 中西 勝治	無所属 日本共産党 無所属	194,724 24,296 7,920	開票日は翌日
		228,863	女	37.13					
			計	37.43					
5 S36.11.14(火)	晴	667,501	男	28.37	4	原口 忠次郎 松井 岩男 山口 敬一 中西 勝治	無所属 日本共産党 無所属 無所属	151,550 12,722 10,152 5,052	垂水区補欠選挙執行 (欠1 候6) 45.37% 開票日は翌日
		182,486	女	26.36					
			計	27.34					
6 S40.11.12(金)	曇 のち 小雨	721,096	男	31.85	4	原口 忠次郎 くるしま 義忠 中西 勝治 西村 大四郎	無所属 日本共産党 無所属 無所属	181,781 33,562 7,403 7,401	兵庫区補欠選挙執行 (欠1 候3) 37.52%
		234,563	女	33.18					
			計	32.53					
7 S44.11.14(金)	曇	833,085	男	34.80	2	宮崎 辰雄 うらい 洋	無所属 日本共産党	212,625 97,835	
		315,689	女	40.82					
			計	37.89					
8 S48.10.28(日)	小雨 のち 晴	918,070	男	56.64	7	宮崎 辰雄 すなだ 重民 前田 保 高田 がん 立花 幸一 藤井 晴夫 坂下 輝男	無所属 無所属 無所属 諸派 無所属 無所属 無所属	288,964 244,687 827 671 575 380 269	長田区補欠選挙執行 (欠1 候5) 65.89%
		541,829	女	61.25					
			計	59.02					
9 S52.10.30(日)	晴	935,089	男	23.96	2	宮崎 辰雄 井原 栄一	無所属 無所属	208,226 17,656	東灘区補欠選挙執行 (欠1 候4) 30.13%
		230,952	女	25.39					
			計	24.70					
10 S56.10.25(日)	晴	954,194	男	19.98	2	宮崎 辰雄 はまぐち 正人	無所属 無所属	169,820 21,667	
		195,424	女	20.94					
			計	20.48					
11 S60.10.27(日)	晴	998,706	男	21.47	5	宮崎 辰雄 コトブキ 隆二 影山 次郎 奥崎 謙三 大當 博美	無所属 無所属 諸派 無所属 無所属	206,746 3,425 3,064 1,684 1,146	灘区補欠選挙執行 (欠1 候4) 33.71% 兵庫区補欠選挙執行 (欠1 候4) 34.39%
		224,102	女	23.32					
			計	22.44					
12 H元.10.29(日)	晴	1,058,373	男	41.79	4	ささ山 幸俊 宮岡 としお さとう けん一郎 高橋 秀夫	無所属 無所属 無所属 無所属	238,199 126,063 90,388 3,612	
		462,754	女	45.48					
			計	43.72					
13 H 5.10.24(日)	晴	1,124,407	男	19.87	2	ささ山 幸俊 目片 文子	無所属 諸派	203,464 15,661	東灘区再選挙執行 (欠1 候5) 25.72% 長田区補欠選挙執行 (欠1 候4) 31.31%
		229,695	女	20.93					
			計	20.43					
14 H 9.10.26(日)	晴	1,133,353	男	43.66	3	ささ山 幸俊 大西 和雄 ムライ ツトム	無所属 無所属 無所属	271,035 225,230 6,458	須磨区区補欠選挙執行 (欠1 候4) 47.81%
		510,445	女	46.29					
			計	45.04					
15 H13.10.28(日)	曇 時々 雨	1,178,862	男	37.72	5	矢田 たつお 木村 しぎょう 吉田 順一 池上 あきら 上野 やすあき	無所属 無所属 無所属 無所属 無所属	209,681 118,893 60,904 38,645 14,189	
		449,672	女	38.53					
			計	38.14					
16 H17.10.23(日)	雨 のち 晴	1,213,613	男	30.36	3	矢田 たつお せと 恵子 松村 つとむ	無所属 無所属 無所属	198,661 105,780 56,903	兵庫区補欠(欠1 候3) 31.22% 長田区補欠(欠1 候4) 32.81% 垂水区補欠(欠1 候4) 31.10%
		366,817	女	30.10					
			計	30.23					

7. 選挙公営に関する調

(1) 個人演説会の開催回数に関する調

(公営施設使用分のみ)

区分 区名	法第161条第1項第1号の学校及び公民館		法第161条第1項第2号の公会堂		法第161条第1項第3号の市選挙管理委員会の指定した施設		合計	
	公費負担	候補者負担	公費負担	候補者負担	公費負担	候補者負担	公費負担	候補者負担
東灘区	1	0	1	0	0	0	2	0
灘区	2	0	0	0	1	0	3	0
中央区	2	0	0	0	0	0	2	0
兵庫区	1	0	0	0	0	0	1	0
北区	1	0	0	0	2	1	3	1
長田区	1	0	0	0	2	0	3	0
須磨区	0	0	0	0	2	0	2	0
垂水区	1	0	0	0	0	0	1	0
西区	1	0	0	0	0	0	1	0
神戸市計	10	0	1	0	7	1	18	1

注意 公営施設として候補者が用いた延回数の累計である。

前回(13年)	18	0	1	0	10	0	29	0
---------	----	---	---	---	----	---	----	---

(2) ポスター掲示場等に関する調

区分 区名	投票区数	ポスター掲示場設置数	1投票区あたり設置数
東 灘 区	42	303	7.2
灘 区	29	206	7.1
中 央 区	30	212	7.1
兵 庫 区	34	236	6.9
北 区	65	470	7.2
長 田 区	34	238	7.0
須 磨 区	39	280	7.2
垂 水 区	42	310	7.4
西 区	48	359	7.5
神 戸 市 計	363	2,614	7.2

平成 17 年 10 月 23 日執行

神戸市議会議員

兵庫区選挙区補欠選挙
長田区選挙区補欠選挙
垂水区選挙区補欠選挙

任期の満了

平成 19 年 6 月 10 日

(兵庫区) (長田区) (垂水区)

候補者数	3人	4人	4人
選挙すべき人	1人	1人	1人

8 . 候補者に関する調

兵庫区選挙区

(立候補届出順)

候補者氏名	住 所	生年月日	所属党派	職 業
横山 恵治	神戸市兵庫区馬場町19番19号 関西電力平野社宅14号	昭和37年 5月18日	民主党	関西電力株式会社社員
西本 ただし (西本 忠司)	神戸市兵庫区夢野町2丁目7番地	昭和43年 10月 1日	無所属	有限会社西本企画取締役
村上 健次	神戸市兵庫区上沢通6丁目5番2号	昭和15年 11月15日	日本共産党	酒店経営

()内は、通称がある場合の戸籍名

長田区選挙区

(立候補届出順)

候補者氏名	住 所	生年月日	所属党派	職 業
たけしげ 吉晃 (竹重 浩仁)	神戸市長田区若松町3丁目1番2-906号	昭和35年 12月 4日	無 所 属	有)プロジェクトK役員
ハマサキ 二男 (浜崎 二男)	神戸市長田区片山町1丁目26番3号	昭和13年 2月 5日	無 所 属	有限会社ハマサキコーポレーション代表取締役社長
平井 まち子 (平井 真千子)	神戸市長田区上池田1丁目12番42号	昭和51年 6月15日	自由民主党	イラストレーター
まつもと なみほ	神戸市長田区苅藻通1丁目1番17号 カルモビル2-54号室	昭和49年 6月10日	無 所 属	有限会社ひのでや エコライフ研究所取締役

()内は、通称がある場合の戸籍名

垂水区選挙区

(立候補届出順)

候補者氏名	住 所	生年月日	所属党派	職 業
もりした やす子 (森下 裕子)	神戸市垂水区南多聞台7丁目12番330号	昭和39年 11月27日	無 所 属	無職
きりづき かずくに 邦	神戸市垂水区本多聞1丁目20番12号	昭和51年 1月 3日	自由民主党	税理士事務所職員
しらくに こうたろう (白國 高太郎)	神戸市垂水区松風台1丁目7番21号	昭和48年 3月 3日	無 所 属	社会福祉法人神戸サルビア 福祉会理事
ふじもと あきお 夫	神戸市垂水区西舞子2丁目12番22号	昭和24年 5月14日	無 所 属	舞子温泉株式会社社長

()内は、通称がある場合の戸籍名

9. 確認団体に関する調

兵庫区選挙区

(申請受付順)

政治団体名	所在地	代表者氏名	所属候補者氏名	受付年月日
民主党	東京都千代田区永田町1丁目11-1	前原 誠司	横山 恵治	10/14
日本共産党	東京都渋谷区千駄ヶ谷4-26-7	西川 恭次	村上 健次	10/14

確認団体名	機関紙	機関誌	ビラ	ポスター	政談演説会開催回数
民主党	-	-	1種類	100枚	-
日本共産党	しんぶん赤旗	前衛	1種類	-	-

長田区選挙区

(申請受付順)

政治団体名	所在地	代表者氏名	所属候補者氏名	受付年月日
自由民主党	東京都千代田区永田町1-11-23	渡海 紀三朗	平井 まち子	10/14

確認団体名	機関紙	機関誌	ビラ	ポスター	政談演説会開催回数
自由民主党	週刊自由民主	月刊自由民主	1種類	100枚	-

垂水区選挙区

(申請受付順)

政治団体名	所在地	代表者氏名	所属候補者氏名	受付年月日
自由民主党	東京都千代田区永田町1-11-23	渡海 紀三朗	桐月 一 邦	10/14

確認団体名	機関紙	機関誌	ビラ	ポスター	政談演説会開催回数
自由民主党	週刊自由民主	月刊自由民主	1種類	100枚	-

10. 投票に関する調

(1) 各投票所別投票者数及び投票率に関する調

兵庫区

	投票所	当日有権者数			投票者数			投票率 (%)		
		男	女	計	男	女	計	男	女	計
1	楠谷老人いこいの家	658	763	1,421	230	257	487	34.95	33.68	34.27
2	平野会館	1,384	1,653	3,037	484	582	1,066	34.97	35.21	35.10
3	平野小学校	1,265	1,429	2,694	396	528	924	31.30	36.95	34.30
4	湊山小学校	824	1,000	1,824	293	356	649	35.56	35.60	35.58
5	石井幼稚園	890	1,060	1,950	302	360	662	33.93	33.96	33.95
6	菊水小学校	1,050	1,230	2,280	356	456	812	33.90	37.07	35.61
7	鶴越小学校	1,213	1,462	2,675	448	521	969	36.93	35.64	36.22
8	神鉄鶴越駅地藏前広場	379	447	826	109	149	258	28.76	33.33	31.23
9	夢野地区地域福祉センター	1,756	2,090	3,846	637	842	1,479	36.28	40.29	38.46
10	ひよどり保育所	765	807	1,572	275	310	585	35.95	38.41	37.21
11	荒田小学校	1,711	1,919	3,630	521	604	1,125	30.45	31.47	30.99
12	荒田地区地域福祉センター	1,472	1,660	3,132	418	540	958	28.40	32.53	30.59
13	菊水地域福祉センター	1,220	1,420	2,640	409	519	928	33.52	36.55	35.15
14	東山公民館	689	677	1,366	221	230	451	32.08	33.97	33.02
15	湊川中学校	1,416	1,719	3,135	461	558	1,019	32.56	32.46	32.50
16	神港高等学校	830	985	1,815	277	330	607	33.37	33.50	33.44
17	中道地域福祉センター	1,556	1,784	3,340	442	550	992	28.41	30.83	29.70
18	心身障害福祉センター	1,262	1,371	2,633	323	379	702	25.59	27.64	26.66
19	西橋自治会館	1,667	1,574	3,241	340	420	760	20.40	26.68	23.45
20	神戸アートビレッジセンター	1,914	1,758	3,672	471	446	917	24.61	25.37	24.97
21	入江地域福祉センター	2,635	1,920	4,555	620	544	1,164	23.53	28.33	25.55
22	兵庫中学校	1,686	1,754	3,440	407	422	829	24.14	24.06	24.10
23	兵庫大開小学校	890	980	1,870	239	221	460	26.85	22.55	24.60
24	兵庫勤労市民センター	1,419	1,636	3,055	416	465	881	29.32	28.42	28.84
25	水木小学校	1,111	1,214	2,325	288	327	615	25.92	26.94	26.45
26	水木地域福祉センター	1,155	1,397	2,552	344	424	768	29.78	30.35	30.09
27	明親小学校	1,822	1,898	3,720	515	536	1,051	28.27	28.24	28.25
28	兵庫県水産会館	712	676	1,388	186	187	373	26.12	27.66	26.87
29	兵庫工業高等学校	1,326	1,451	2,777	403	461	864	30.39	31.77	31.11
30	和田岬小学校	1,046	1,109	2,155	381	425	806	36.42	38.32	37.40
31	吉田中学校	835	919	1,754	297	351	648	35.57	38.19	36.94
32	浜山小学校	1,738	1,851	3,589	639	710	1,349	36.77	38.36	37.59
33	夢野小学校	866	1,060	1,926	293	392	685	33.83	36.98	35.57
34	チャンネルタウンウエスト2号棟集会所	1,960	2,147	4,107	579	659	1,238	29.54	30.69	30.14
	兵庫区計	43,122	46,820	89,942	13,020	15,061	28,081	30.19	32.17	31.22

長田区

	投票所	当日有権者数			投票者数			投票率 (%)		
		男	女	計	男	女	計	男	女	計
1	雲雀丘小学校	751	839	1,590	204	263	467	27.16	31.35	29.37
2	大日丘第2住宅集会所	1,135	1,203	2,338	373	395	768	32.86	32.83	32.85
3	丸山小学校	1,000	1,078	2,078	316	332	648	31.60	30.80	31.18
4	丸山コミュニティセンター	742	748	1,490	239	265	504	32.21	35.43	33.83
5	丸山地域福祉センター	1,495	1,546	3,041	422	493	915	28.23	31.89	30.09
6	長田天神住宅集会所	798	776	1,574	195	217	412	24.44	27.96	26.18
7	滝谷会館	507	537	1,044	164	185	349	32.35	34.45	33.43
8	房王寺町集会所	554	572	1,126	144	168	312	25.99	29.37	27.71
9	名倉小学校	1,886	2,221	4,107	553	646	1,199	29.32	29.09	29.19
10	長田地域福祉センター	2,280	2,518	4,798	696	801	1,497	30.53	31.81	31.20
11	宮川小学校	1,356	1,617	2,973	455	554	1,009	33.55	34.26	33.94
12	あけぼの幼稚園	1,364	1,632	2,996	462	582	1,044	33.87	35.66	34.85
13	おもいけ園	1,247	1,476	2,723	351	431	782	28.15	29.20	28.72
14	室内小学校	672	695	1,367	204	230	434	30.36	33.09	31.75
15	長田ふれあいサロン	685	744	1,429	175	216	391	25.55	29.03	27.36
16	長田公民館	1,293	1,490	2,783	386	485	871	29.85	32.55	31.30
17	御蔵小学校	1,242	1,413	2,655	367	404	771	29.55	28.59	29.04
18	真野小学校	1,630	1,683	3,313	506	560	1,066	31.04	33.27	32.18
19	長田中学校	702	757	1,459	205	238	443	29.20	31.44	30.36
20	長田南小学校	1,234	1,470	2,704	342	426	768	27.71	28.98	28.40
21	ルネタウン御船集会所	837	960	1,797	313	379	692	37.40	39.48	38.51
22	池田小学校	571	687	1,258	225	245	470	39.40	35.66	37.36
23	西代中学校	898	1,048	1,946	311	395	706	34.63	37.69	36.28
24	高取山地域福祉センター	2,020	2,035	4,055	620	668	1,288	30.69	32.83	31.76
25	五位の池小学校	1,323	1,636	2,959	490	590	1,080	37.04	36.06	36.50
26	蓮池小学校	1,658	1,977	3,635	611	708	1,319	36.85	35.81	36.29
27	蓮池公会堂	1,589	1,839	3,428	506	591	1,097	31.84	32.14	32.00
28	駒ヶ林中学校	1,470	1,719	3,189	516	619	1,135	35.10	36.01	35.59
29	真陽小学校	1,540	1,789	3,329	554	735	1,289	35.97	41.08	38.72
30	二葉小学校	1,194	1,394	2,588	458	552	1,010	38.36	39.60	39.03
31	駒ヶ林会館	701	756	1,457	233	248	481	33.24	32.80	33.01
32	駒ヶ林保育所	533	582	1,115	182	191	373	34.15	32.82	33.45
33	野田北部集会所	1,127	1,298	2,425	397	479	876	35.23	36.90	36.12
34	長楽小学校	1,486	1,623	3,109	485	569	1,054	32.64	35.06	33.90
	長田区計	39,520	44,358	83,878	12,660	14,860	27,520	32.03	33.50	32.81

垂水区

	投票所	当日有権者数			投票者数			投票率 (%)		
		男	女	計	男	女	計	男	女	計
1	塩屋地域福祉センター	1,001	1,159	2,160	316	352	668	31.57	30.37	30.93
2	塩屋小学校	2,168	2,360	4,528	644	676	1,320	29.70	28.64	29.15
3	下畑公会堂	775	771	1,546	153	136	289	19.74	17.64	18.69
4	東垂水小学校	1,584	1,935	3,519	514	599	1,113	32.45	30.96	31.63
5	県立盲学校	1,811	1,887	3,698	609	638	1,247	33.63	33.81	33.72
6	東垂水公民館	2,014	2,178	4,192	600	653	1,253	29.79	29.98	29.89
7	名谷小学校(体育館)	2,999	3,141	6,140	751	734	1,485	25.04	23.37	24.19
8	高丸小学校	1,940	2,169	4,109	652	711	1,363	33.61	32.78	33.17
9	西高丸地域福祉センター	1,745	1,536	3,281	494	550	1,044	28.31	35.81	31.82
10	垂水区役所	1,832	2,255	4,087	757	859	1,616	41.32	38.09	39.54
11	西垂水会館	863	1,080	1,943	251	307	558	29.08	28.43	28.72
12	垂水養護学校	2,964	3,512	6,476	1,019	1,175	2,194	34.38	33.46	33.88
13	垂水中学校	2,353	2,754	5,107	708	844	1,552	30.09	30.65	30.39
14	川原保育所	2,094	2,443	4,537	672	811	1,483	32.09	33.20	32.69
15	霞ヶ丘小学校	2,264	2,694	4,958	837	955	1,792	36.97	35.45	36.14
16	星陵台地域福祉センター	2,473	2,934	5,407	912	1,006	1,918	36.88	34.29	35.47
17	東舞子小学校	2,647	3,170	5,817	867	994	1,861	32.75	31.36	31.99
18	神陵台愛徳幼稚園	883	1,075	1,958	378	406	784	42.81	37.77	40.04
19	舞子六神社	465	554	1,019	168	198	366	36.13	35.74	35.92
20	舞子小学校	3,838	4,242	8,080	1,362	1,452	2,814	35.49	34.23	34.83
21	多聞会館	1,216	1,337	2,553	320	326	646	26.32	24.38	25.30
22	多聞台小学校	1,948	2,246	4,194	592	693	1,285	30.39	30.85	30.64
23	湊川短大附属 西舞子幼稚園	1,704	2,058	3,762	533	658	1,191	31.28	31.97	31.66
24	舞子中学校	2,188	2,380	4,568	588	622	1,210	26.87	26.13	26.49
25	湊川短大附属 神陵台幼稚園	2,134	2,561	4,695	762	870	1,632	35.71	33.97	34.76
26	小束山小学校	4,378	4,844	9,222	1,356	1,464	2,820	30.97	30.22	30.58
27	千鳥が丘小学校	2,747	3,088	5,835	901	1,011	1,912	32.80	32.74	32.77
28	垂水東中学校	2,697	3,044	5,741	849	919	1,768	31.48	30.19	30.80
29	多聞東小学校	3,002	3,331	6,333	771	881	1,652	25.68	26.45	26.09
30	多聞南小学校	2,220	2,537	4,757	702	773	1,475	31.62	30.47	31.01
31	歌敷山中学校(格技室)	1,910	2,298	4,208	685	792	1,477	35.86	34.46	35.10
32	福田小学校	3,364	3,699	7,063	943	1,068	2,011	28.03	28.87	28.47
33	塩屋北小学校	2,517	2,715	5,232	773	809	1,582	30.71	29.80	30.24
34	桃山台中学校	2,671	3,120	5,791	630	733	1,363	23.59	23.49	23.54
35	明舞幼稚園	1,689	1,965	3,654	583	633	1,216	34.52	32.21	33.28
36	本多聞中学校	2,400	2,870	5,270	731	808	1,539	30.46	28.15	29.20
37	塩屋中学校	2,131	2,267	4,398	561	538	1,099	26.33	23.73	24.99
38	つつじが丘小学校	1,894	2,237	4,131	644	736	1,380	34.00	32.90	33.41
39	山陽バス会議室	1,498	1,620	3,118	439	466	905	29.31	28.77	29.03
40	狩口地域センター	1,286	1,480	2,766	466	486	952	36.24	32.84	34.42
41	ベルデ名谷集会所	529	764	1,293	175	333	508	33.08	43.59	39.29
42	県立神戸商業高等学校	626	715	1,341	206	212	418	32.91	29.65	31.17
	垂水区計	85,462	97,025	182,487	26,874	29,887	56,761	31.45	30.80	31.10

(2) 期日前投票に関する調

事由別期日前投票者数

区分 区名	法第48条の2第1項					合計
	第1号	第2号	第3号	第4号	第5号	
兵庫区	1,288	2,070	113	0	10	3,481
長田区	1,140	1,928	121	0	1	3,190
垂水区	3,270	5,802	181	0	97	9,350

(3) 不在者投票に関する調

事由別不在者投票者数

区分 区名	法第49条第1項で準用する法第48条の2第1項					法第49条 第2項 (3項該当分 を除く)	同条 第3項	合計
	第1号	第2号	第3号	第4号	第5号			
兵庫区	3	0	552	0	0	21	0	576
長田区	1	0	520	0	0	27	4	552
垂水区	12	0	767	0	2	44	7	832

管理者別不在者投票者数

区分 区名	選挙人の属 する市区町 村の選管委 員長に対し てなしたも の	選挙人が所 在・居住す る地の市区 町村の選管 委員長に対 してなした もの	船長に対し てなしたも の	病院院長、老人 ホームの長、原 子爆弾被爆者養 護ホームの長、 国立保養所長、 援護施設又は保 護施設の長、労 災リハビリテー ション作業所の 長に対してなし たもの	監獄の長、 代用監獄の 管理者に対 してなした もの	少年院の長 又は婦人補 導院の長に 対してなし たもの	合計
兵庫区	0	3	0	549	3	0	555
長田区	0	1	0	517	3	0	521
垂水区	0	14	0	766	1	0	781

(注) 郵便による不在者投票の数(兵庫区21人、長田区31人、垂水区51人)は含まれていない。

(4) 各種投票に関する調

区分 区名	仮投票	点字投票	代理投票
兵庫区	0	25	80
長田区	0	15	198
垂水区	0	22	107

11. 開票に関する調

(1) 候補者別得票数に関する調

兵庫区

(立候補届出順)

当選の別	候補者名	党派	得票数
当	横山 恵治	民主党	9,660
	西本 ただし	無所属	10,635
	村上 健次	日本共産党	6,388
得票総数(有効投票数)			26,683
無効投票数			1,398
投票総数			28,081
持ち帰り・その他			0
投票者総数			28,081
確定時刻			22:23

法定得票数 = $26,683 \times 1/6 \times 1/4 = 1,111.791$ 票

供託物没収点 = $26,683 \times 1/6 \times 1/10 = 444.716$ 票

長田区

(立候補届出順)

当選の別	候補者名	党派	得票数
当	たけしげ 吉晃	無所属	4,682
	ハマサキ 二三男	無所属	3,489
	平井 まち子	自由民主党	10,436
	松本 なみほ	無所属	7,245
得票総数(有効投票数)			25,852
無効投票数			1,666
投票総数			27,518
持ち帰り・その他			2
投票者総数			27,520
確定時刻			22:42

法定得票数 = $25,852 \times 1/6 \times 1/4 = 1,077.166$ 票

供託物没収点 = $25,852 \times 1/6 \times 1/10 = 430.866$ 票

垂水区

(立候補届出順)

当選の別	候補者名	党派	得票数
当	森下 やす子	無所属	19,128
	桐月 一邦	自由民主党	15,850
	しらくに 高太郎	無所属	8,476
	藤本 章夫	無所属	9,451
得票総数(有効投票数)			52,905
無効投票数			3,856
投票総数			56,761
持ち帰り・その他			0
投票者総数			56,761
確定時刻			23:29

法定得票数 = $52,905 \times 1/11 \times 1/4 = 1,202.386$ 票

供託物没収点 = $52,905 \times 1/11 \times 1/10 = 480.954$ 票

(2) 無効投票に関する調

区分 開票区名	総数	内 訳											無効 投票率 (%)
		所定の用紙 を用いない もの	候補者でない者 又は候補者とな ることができな い者の氏名を記 載したもの	2人以上の 候補者の氏 名を記載し たもの	被選挙権の ない候補者 の氏名を記 載したもの	候補者の氏 名のほか、 他事を記載 したもの	候補者の氏 名を自書し ないもの	候補者の何 人を記載し たかを確認 し難いもの	白紙投票	単に雑事を 記載したも の	単に記号、 符号を記載 したもの	その他	
兵庫区開票区	1,398	0	62	14	0	3	0	0	787	259	273	0	4.98
長田区開票区	1,666	0	47	11	0	5	0	5	983	307	308	0	6.05
垂水区開票区	3,856	0	94	0	0	6	0	87	2,333	589	747	0	6.79

(3) 過去の市議会議員(再・補欠)選挙の結果に関する調

投票日	選挙区 定数	選挙の種別 任期	投票率 (親選挙の投票率)	候補 者数	開票結果(は当選人)			備 考
					候補者名	党派	得票数	
1 S28.11.20(金)	灘区 9	便乗補欠選挙	36.45	5	谷本 光雄	日本社会党	13,332	向 若太郎氏死去に伴う選挙
		S30.4.29	(市長全市) 37.43 (" 灘区) 36.45		栗岡 孫治	無所属	8,611	
2 S36.11.14(火)	垂水区 6	便乗補欠選挙	45.37	6	川上 清	日本社会党	11,143	岡島 司氏辞職に伴う選挙
		S38.4.29	(市長全市) 27.34 (" 垂水区) 45.35		山口 順治	自由民主党	10,959	
3 S37.11.24(土)	須磨区 5	便乗補欠選挙	36.05	3	青木 昌夫	日本社会党	9,668	出水 浅吉氏辞職に伴う選挙
		S38.4.29	(知事全市) 25.81 (" 須磨区) 35.95		富阪 文之	自由民主党	9,179	
4 S40.11.12(金)	兵庫区 15	便乗補欠選挙	37.52	3	藤原 勲	自由民主党	24,254	長島 淳一氏死去に伴う選挙
		S42.4.29	(市長全市) 32.53 (" 兵庫区) 37.52		吉田 直義	日本社会党	21,125	
5 S41.8.18(木)	生田区 5	単独補欠選挙	21.23	5	大森 志久男	日本共産党	3,328	藤田 順治氏死去に伴う選挙
		S42.4.29	- - - -		コトブキ 隆二	自由民主党	2,786	
6 S47.7.23(日)	生田区 5	単独補欠選挙	34.39	3	浜本 りつ子	民社党	7,393	浜本 誠一氏死去に伴う選挙
		S50.4.29	- - - -		おく川 和三郎	日本共産党	4,715	
7 S48.10.28(日)	長田区 12	便乗補欠選挙	65.89	5	北山 順一	自由民主党	28,184	北角 巖氏死去に伴う選挙
		S50.4.29	(市長全市) 59.02 (" 長田区) 65.95		わたなべ 一ひろ	公明党	24,377	
8 S52.10.30(日)	東灘区 9	便乗補欠選挙	30.13	4	安井 俊彦	自由民主党	13,731	山本 桂一氏死去に伴う選挙
		S54.4.29	(市長全市) 24.70 (" 東灘区) 30.13		黒崎 敬三	日本社会党	10,528	
9 S60.10.27(日)	灘区 7	便乗補欠選挙	33.71	4	竹田 達	自由民主党	11,280	平田 辰雄氏死去に伴う選挙
		S62.4.29	(市長全市) 22.44 (" 灘区) 33.71		井上 力	日本社会党	9,589	
10 H5.10.24(日)	東灘区 9	便乗再選挙	25.72	5	くるさき 敬三	諸派	12,370	当選無効に伴う選挙
		H7.4.29	(市長全市) 20.43 (" 東灘区) 25.72		まるやま 弘志	日本新党	6,676	
11 H9.10.26(日)	長田区 7	便乗補欠選挙	31.31	4	津田 いさお	日本共産党	6,633	溝田 弘利氏のH4.7参議院 選挙立候補に伴う選挙
		H7.4.29	(市長全市) 20.43 (" 長田区) 31.32		松本 正	無所属	6,377	
12 H17.10.23(日)	兵庫区 6	便乗補欠選挙	31.22	3	松原 てる子	諸派	3,715	赤塚 恵一氏死去に伴う選挙
		H19.6.10	(市長全市) 30.23 (" 兵庫区) 31.55		西本 ただし	無所属	10,635	
11 H9.10.26(日)	須磨区 9	便乗補欠選挙	47.81	4	横山 恵治	民主党	9,660	森 和爱氏辞職に伴う選挙
		H11.6.10	(市長全市) 45.04 (" 須磨区) 47.97		村上 健次	日本共産党	6,388	
12 H17.10.23(日)	長田区 6	便乗補欠選挙	32.81	4	平井 まち子	自由民主党	10,436	藤森 万也氏死去に伴う選挙
		H19.6.10	(市長全市) 30.23 (" 長田区) 33.07		松本 なみほ	無所属	7,245	
12 H17.10.23(日)	垂水区 11	便乗補欠選挙	31.10	4	たけしげ 吉晃	無所属	4,682	和田 有一朗氏のH17.7県会議 員補欠選挙立候補に伴う選挙
		H19.6.10	(市長全市) 30.23 (" 垂水区) 31.46		八マサキ 二三男	無所属	3,489	
					森下 やす子	無所属	19,128	
					桐月 一邦	自由民主党	15,850	
					藤本 章夫	無所属	9,451	
					しらくに 高太郎	無所属	8,476	

12. 選挙公営に関する調

(1) 個人演説会の開催回数に関する調

(公営施設使用分のみ)

区分 区名	法第161条第1項第1号の学校及び公民館		法第161条第1項第2号の公会堂		法第161条第1項第3号の市選挙管理委員会の指定した施設		合計	
	公費負担	候補者負担	公費負担	候補者負担	公費負担	候補者負担	公費負担	候補者負担
兵庫区	1	0	0	0	0	0	1	0
長田区	2	0	0	0	0	0	2	0
垂水区	0	0	0	0	1	0	1	0

注意 公営施設として候補者が用いた延回数の累計である。

啓 発

13 啓発事業

前回よりの新規事業

神戸市・区選挙管理委員会
神戸市・区明るい選挙推進協議会

分類	項目	内容	期間	備考
掲 示 物 に よ る 啓 発	横断幕・懸垂幕	市・区・支所・出張所・連絡所 庁舎、公共施設、歩道橋、百貨 店、商店街等に設置	9 / 2 4 ~ 1 0 / 2 3	1 1 7 枚
	大看板・立看板・プラスチ ック看板	市・区・支所庁舎、事業所、公 共施設、鉄道駅、交通センター ビル、デュオこうべ、市営地下 鉄駅構内等に設置	9 / 2 4 ~ 1 0 / 2 3	9 9 枚
	のぼり	市・区・支所・出張所・連絡所 庁舎、市バス停留所、公共施設 等に設置	1 0 / 8 ~ 2 3	1 5 8 5 本
	地下街通路小旗	さんちか、デュオこうべ、交通 センタ - ビル通路に小旗(ペナ ント)を掲示	9 / 2 6 ~ 1 0 / 2 3	4 1 枚
	バナ - (街頭啓発旗)	フラワ - ロ - ド、鯉川筋、緑と 彫刻の道、ハーバーランド、三 宮センター街、三宮中央通、 元町商店街等に取り付け	1 0 / 1 ~ 2 3	7 7 0 枚
	自動車胴体幕	広報自動車(自動車パトロール) に掲示	1 0 / 2 2 , 2 3	3 0 枚
	自動車ボディパネル	公用車・市バス等にマグネット 式のボディパネルを掲示	1 0 / 9 ~ 2 3	2 , 5 0 0 枚
	交通機関駅での広告掲示	市営地下鉄三宮駅のエスカ レーターの手ドレールに広 告を掲出。 JR三宮駅にフラッグ広告 を掲出。	1 0 / 8 ~ 2 3	

分類	項目	内 容	期 間	備 考
掲 示 物 に よ る 啓 発	さんちかアドウインドーでのパネル展示	さんちか通路アドウインドーで投票参加のパネル展示	10 / 6 ~ 23	
	明るい選挙を進める作品コンクール優秀作品展	作品展示とともに、投票参加を呼びかける ・市民ギャラリー（特選・入選） ・花時計ギャラリー（特選）	10 / 7 ~ 13 10 / 18 ~ 31	
	しゃべるポスター	市・区・支所・出張所・連絡所・病院ロビーに設置	10 / 9 ~ 23	27枚
印 刷 物 に よ る 啓 発	「選挙のお知らせ」	投票日、投票の資格要件、投票場所等の周知とともに、投票参加と期日前投票活用を呼びかけ、市内全世帯に配布する。	10 / 9	新聞折り込み 61万部 公共施設他 25,000部 合計 635,000部
	ポスター	市・区・支所等庁舎、事業所、鉄道駅、商店街、市場、金融機関、百貨店、スーパー、医療機関、薬局、学校、自治会掲示板等に掲示	9月下旬~ 10 / 23	38,000枚
	ポスター掲示場	ポスター掲示場の空き枠に投票日等を印刷	期間中	3,398枚
	「投票のご案内」	有権者（世帯ごと）に郵送。投票日時、投票所の周知を徹底し、期日前投票の活用を呼びかけ	期間中	有権者全員
	広報紙	広報こうべで投票日の周知、投票参加・期日前投票の呼びかけ	9 / 1 , 10 / 1日号	
	機関紙・情報誌	各種機関紙や情報誌に投票参加・期日前投票活用の呼びかけ	10月	
	〔フリーペーパー（若者向け）〕	若者向けフリーペーパーに広告を掲載する。		
JRポケット時刻表への広告	JR三宮駅のポケット時刻表（定期サイズ）に広告を掲載	10月	3万枚	

分類	項目	内容	期間	備考
印刷物による啓発	日刊紙新聞広告	日刊6紙に投票日周知の広告を掲載	10/23	
	ちらし	関係団体・各種行事等で配付、区街頭啓発等で活用 全職員(家族)に配付。	9月下旬～	39万枚
	市内転入者用チラシ	区役所・支所・出張所で配付	9月～	6000枚
	ステッカー	郵便配達バイク、公用車等に貼付	10/5～	1万枚
	投票日周知シール	名刺に投票日周知のシールを貼付	9/12～	10万個
	学校給食献立表	小学校の給食の献立表に投票日を印刷	10月	
	選挙公報の余白利用	選挙公報の余白を利用して投票参加の呼びかけ	10月	
放送・通信による啓発	テレビ(スポット広告放送)	読売テレビ・関西テレビ・朝日放送・毎日放送・サンテレビでスポット広告放送	10/9～23	135本
	テレビ(市広報番組)	「サンテレビ」の市広報番組の中で投票参加の呼びかけ		好き!神戸
	ラジオ(スポット広告放送)	・ラジオ関西、「Kiss FM」、コミュニティFMでのスポット広告放送、		FMムーヴ、FMわいわい
	ラジオ(市広報番組)	市広報番組の中で投票参加の呼びかけ		あじさいインフォメーション
	インターネット	神戸市のホームページ(携帯電話も含む)で投票参加の呼びかけ 投開票速報の実施	10月	
	文字多重放送	市広報番組(こうべガイド)による文字多重放送(西日本文字放送(株))で投票参加の呼びかけ	10/9～23	
	ケーブルテレビ	ケーブルテレビの市政情報提供番組、スポット広告で投票参加の呼びかけ	10/9～23	市内CATV5社

分類	項目	内容	期間	備考
放送・通信による啓発	ウイングスタジアムオーロラビジョン	サッカーJ1リーグ公式戦で投票参加の呼びかけ	10 / 15	
	棄権防止放送	・市・区庁舎、公共施設、鉄道駅構内、百貨店等での案内放送で投票参加の呼びかけ ・地下鉄・市バス車内放送での呼びかけ	10 / 9 ~ 23	
	自動車パトロール	明るい選挙推進協議会等による広報自動車の巡回	10 / 15 ~ 23	延77台
	広報自動車巡回	各局室区公用車による投票参加の呼びかけ	10 / 9 ~ 23	
	セスナ機巡回	セスナ機による投票参加の呼びかけ	10 / 22 , 23	延3回
資材による啓発	ポケットティッシュ ゴミ袋 綿棒・救急バンセット 折り紙セット 目元シート 新聞整理袋	街頭啓発、市・区窓口等で配布	9月下旬~ 10 / 23	42万個 3万個 3万個 1万枚 2万個 1千枚
	封筒捺印用ゴム印	市・区から市民に発送する封筒に啓発ゴム印を使用	9月中旬~	
街頭啓発	街頭パレード	センター街・元町商店街での啓発パレードによる投票参加の呼びかけ	10 / 16	約110人
	街頭啓発 若者による街頭啓発	各区、また、本庁で企画し、駅前、商店街等で投票参加の呼びかけ 市外国語大学学生が、市営地下鉄西神中央駅前での投票参加の呼びかけ	10 / 9 ~ 23 10 / 19	区選管・明推協委員、本庁・区職員等 16人

各区独自啓発	<p>各区が主体となり、区の地域性を生かした啓発事業を展開</p> <ul style="list-style-type: none"> ・庁舎内でポスターコンクールの作品展示等（東灘区） ・園児も参加しての街頭啓発等（灘区） ・大道芸人のパフォーマンス等（中央区） ・区民運動会・区福祉フェア等での啓発（兵庫区） ・市長選挙出発号の運行（神戸電鉄）・駅での啓発等（北区） ・着ぐるみ隊が参加しての啓発等（長田区） ・独自啓発グッズも作成しての啓発等（須磨区） ・ふれまち協を中心に地域に密着した啓発等（垂水区） ・横断幕・音声等も活用しての街頭啓発等（西区） 	9月下旬から随時	
関係機関・地域団体への協力依頼	各関係機関・地域団体へ啓発活動に関する協力を依頼	9月～	

（再掲）各局室区での啓発（共通）

（１）職員（家族）への啓発

- ・啓発チラシの配布、各所属での呼びかけ

（２）市民への啓発

- ・施設でのポスター掲示
- ・施設・庁舎での啓発放送
- ・各種行事・会議での啓発チラシ等の配布
- ・地域団体・関係団体へのポスター掲示・啓発チラシ等の配布
- ・公用車へのマグネットシート掲示・啓発テープ放送
- ・ホームページに啓発バナー掲載
- ・名刺への投票日周知シールの貼付
- ・市民向印刷物（FAX送信用紙を含む）に投票日の印刷、封筒への啓発ゴム印押印

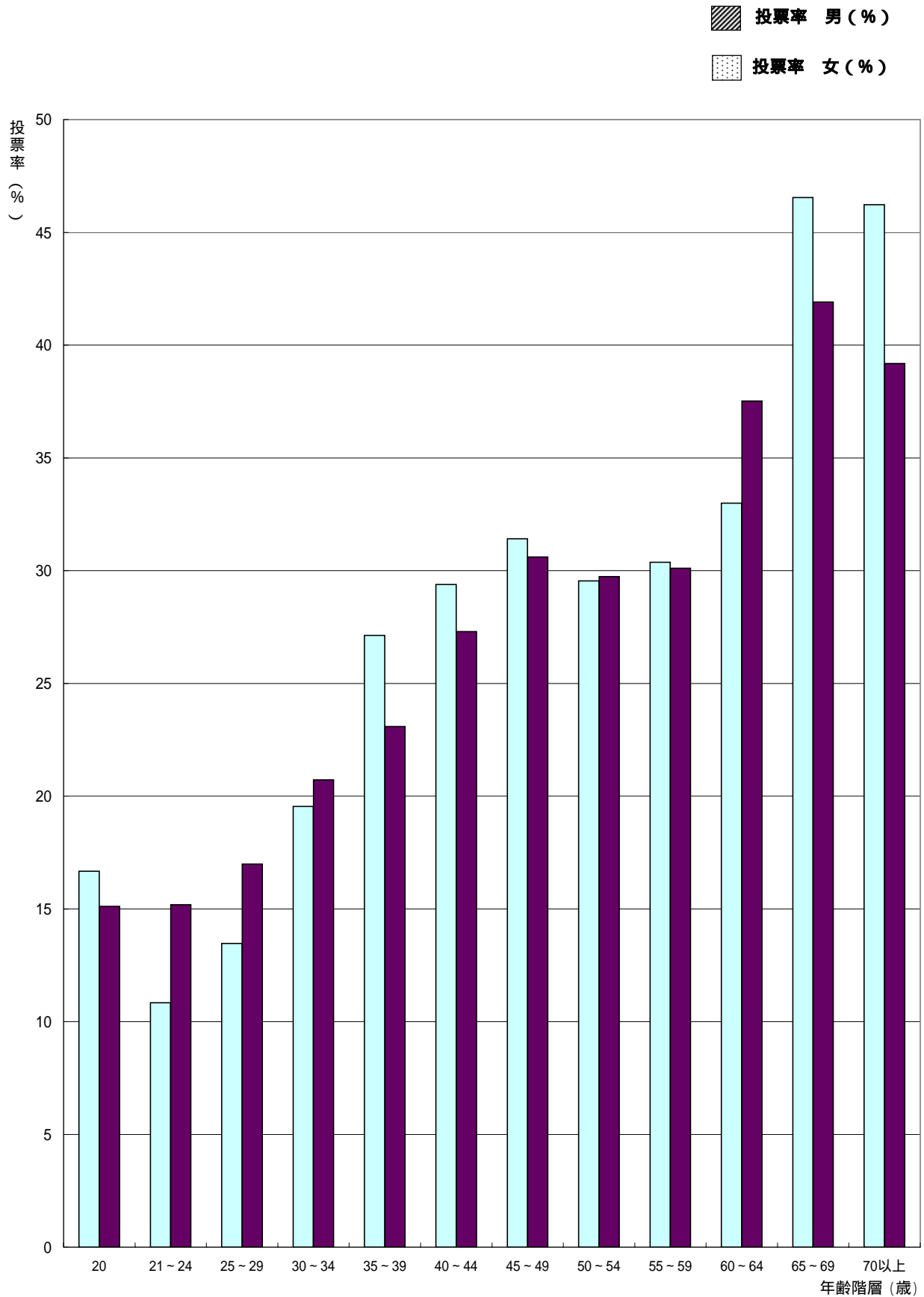
参 考

14 投票狀況調查結果

(1) 年齡階層別投票狀況

年 齡 階 層 別	有 權 者 數			投 票 者 數			投 票 率		
	男	女	計	男	女	計	男	女	計
(歲)	人	人	人	人	人	人	%	%	%
20	144	139	283	24	21	45	16.67	15.11	15.90
21 ~ 24	526	520	1,046	57	79	136	10.84	15.19	13.00
25 ~ 29	631	771	1,402	85	131	216	13.47	16.99	15.41
30 ~ 34	701	806	1,507	137	167	304	19.54	20.72	20.17
35 ~ 39	564	823	1,387	153	190	343	27.13	23.09	24.73
40 ~ 44	480	652	1,132	141	178	319	29.38	27.30	28.18
45 ~ 49	468	562	1,030	147	172	319	31.41	30.60	30.97
50 ~ 54	518	538	1,056	153	160	313	29.54	29.74	29.64
55 ~ 59	596	754	1,350	181	227	408	30.37	30.11	30.22
60 ~ 64	491	669	1,160	162	251	413	32.99	37.52	35.60
65 ~ 69	434	618	1,052	202	259	461	46.54	41.91	43.82
70 ~	796	1,774	2,570	368	695	1,063	46.23	39.18	41.36
計	6,349	8,626	14,975	1,810	2,530	4,340	28.51	29.33	28.98
全 市 總 數	570,273	643,340	1,213,613	173,160	193,657	366,817	30.36	30.10	30.23

年齡階層別投票狀況



(2) 年齢階層別構成比

年 齢	有権者比 (%)			投票者比 (%)		
	男	女	計	男	女	計
(歳)						
20	2.27	1.61	1.89	1.33	0.83	1.04
21 ~ 24	8.28	6.03	6.98	3.15	3.12	3.13
25 ~ 29	9.94	8.94	9.36	4.70	5.18	4.98
30 ~ 34	11.04	9.34	10.06	7.57	6.60	7.00
35 ~ 39	8.88	9.54	9.26	8.45	7.51	7.90
40 ~ 44	7.56	7.56	7.56	7.79	7.04	7.35
45 ~ 49	7.37	6.52	6.88	8.12	6.80	7.35
50 ~ 54	8.16	6.24	7.05	8.45	6.32	7.21
55 ~ 59	9.39	8.74	9.02	10.00	8.97	9.40
60 ~ 64	7.73	7.76	7.75	8.95	9.92	9.52
65 ~ 69	6.84	7.16	7.03	11.16	10.24	10.62
70 ~	12.54	20.57	17.16	20.33	27.47	24.49
計	100	100	100	100	100	100

備 考

- 1 この2つの表は、今回の神戸市長選挙の投票状況を年齢層・男女別に調べたものです。
- 2 調査内容は次のとおりです。
 (ア) 抽出は選挙人名簿抄本から行いました。
 (イ) 抽出数は14,975人で、神戸市有権者数の約1.23%です。
- 3 表中で全市総数とあるのは、神戸市全体の投票結果です。
- 4 年齢階層別構成比は、調査における有権者及び投票者の年齢階層別の割合を示したものです。

15. 指定都市における市長選挙の結果

(1) 直近の選挙結果に関する調

	執行年月日	投票率 (%)		
		男	女	計
札幌市	H15.6.8	46.02	46.69	46.38
仙台市	H17.7.31	44.13	43.25	43.67
さいたま市	H17.5.15	35.20	35.82	35.51
千葉市	H17.6.19	36.99	37.42	37.20
川崎市	H17.10.23	35.33	37.37	36.32
横浜市	H14.3.31	38.57	40.15	39.35
静岡市	-	-	-	-
名古屋市	H17.4.24	26.92	28.05	27.50
京都市	H16.2.8	38.10	39.00	38.58
大阪市	H17.11.27	33.01	34.78	33.92
神戸市	H17.10.23	30.36	30.10	30.23
広島市	H15.2.2	44.01	45.80	44.94
北九州市	H15.1.26	37.62	38.93	38.32
福岡市	H14.11.17	31.33	33.45	32.46

(2) 過去の投票率に関する調

(%)

	札幌	仙台	さいたま	千葉	川崎	横浜	静岡	名古屋	京都	大阪	神戸	広島	北九州	福岡
昭22						55.20		64.10	50.70	49.90	50.09			
23														
24											39.66			
25									49.50					
26						74.60		78.10		71.98				
27								61.10						
28											37.43			
29									53.60					
30						63.45				60.92				
31								59.64						
32											37.43			
33									49.53					
34						68.06				66.73				
35								59.89						
36								52.63			27.34			
37									48.61					
38						66.46				68.14			65.49	
39														
40								44.95			32.53			
41									49.29					
42						63.35			53.75	57.67			69.95	
43														
44								43.65			37.89			
45														
46						63.48			59.00	61.56/34.85			68.36	
47														67.67
48								61.42			59.02			
49														
50	78.69				71.06	64.53			19.50	43.34			75.60	
51														61.15
52								61.81			24.70			
53						36.08								
54	75.19				59.84				16.13	39.67			63.65	
55														40.87
56								26.26	27.11		20.48			
57						39.76								
58	78.10				60.89					37.60		32.95	65.03	
59														64.37
60								33.35	42.50		22.44			
61						36.80								40.46
62	71.37				60.63					42.95		50.30	68.46	
63														
平成元					48.03			43.66	40.60		43.72			
2						34.32								34.04
3	65.75									34.26		59.80	48.95	
4		36.26												
5		39.20		29.71	29.29			31.70	41.55		20.43			
6						32.37								31.67
7	61.00									28.45		29.30	40.32	
8									41.59					
9		31.97		37.79	35.28			34.28			45.04			
10						34.11								43.49
11	59.58									33.55		46.80	44.16	
12									45.90					
13		56.26		40.03	36.76			31.41			38.14			
14						39.35								32.46
15	57.32/46.38									33.31		44.94	38.32	
16									38.58					
17		43.67	35.51	37.20	36.32			27.50		33.92	30.23			

16 投票所一覧表

平成17年10月23日執行

神戸市長選挙

神戸市議会議員補欠選挙(兵庫区,長田区,垂水区)

投票所一覧表

神戸市選挙管理委員会

東灘区

投票所一覧

	投票所	投票区域
1	東部市場自治会館 (深江浜町) 1階	深江浜町
2	マンション「セレーノ見附」集会所 (深江南町3丁目) 1階	深江南町1～5丁目
3	深江会館 (深江本町3丁目) 1階	深江本町1～4丁目
4	東灘小学校 (深江北町2丁目) 1階	深江北町1～5丁目
5	本庄地域福祉センター (本庄町2丁目) 1階	本庄町1～3丁目
6	青木文化センター (青木5丁目) 1階	青木1・2・4・5丁目, 北青木1・2丁目
7	市営青木南住宅集会所 (青木6丁目) 1階	青木3丁目・6丁目, 北青木3・4丁目
8	森会館 (森南町2丁目) 1階	森北町1～3丁目, 森南町1～3丁目
9	森稻荷神社 (森北町4丁目) 1階	森北町4～7丁目, 甲南台, 本山町森
10	本山第三小学校 (本山中町1丁目) 1階	本山町中野, 本山中町1丁目, 本山北町1・4丁目
11	福池小学校 (本山南町4丁目) 1階	本山南町4・5・9丁目 甲南町1丁目
12	本山南小学校 (本山南町8丁目) 1階	本山南町3・8丁目
13	本山第一小学校 (本山北町3丁目) 1階	本山町田辺・北畑, 岡本1・5丁目, 本山北町2・3・5・6丁目
14	田中公会堂 (田中町2丁目) 地下1階	田中町1～3丁目, 甲南町2・3丁目
15	本山中学校 (岡本3丁目) 1階	岡本2～4丁目
16	岡本公会堂 (岡本8丁目) 1階	岡本6～9丁目, 本山町岡本
17	本山第二小学校 (西岡本1丁目) 1階	西岡本1～3丁目, 田中町4・5丁目
18	本山西地域福祉センター (西岡本4丁目) 1階	西岡本4～7丁目, 本山町田中
19	魚崎会館 (魚崎南町3丁目) 1階	魚崎南町1～3丁目, 魚崎浜町
20	東灘体育館 (魚崎南町6丁目) 1階	魚崎南町6・7丁目, 魚崎中町1・2丁目
21	横屋会館 (魚崎北町2丁目 川井公園内) 1階	魚崎北町1・2・5～7丁目, 甲南町4丁目

東灘区

投票所一覧

	投票所	投票区域
22	魚崎小学校 (魚崎中町4丁目) 1階	魚崎南町8丁目, 魚崎中町3・4丁目, 甲南町5丁目, 魚崎西町3・4丁目, 魚崎北町3・4・8丁目
23	住吉南町サービスセンター (住吉南町4丁目) 1階	住吉南町1～5丁目, 住吉浜町
24	住之江児童館 (住吉宮町1丁目) 1階	住吉東町1・3丁目, 住吉宮町1・2丁目
25	住吉小学校 (住吉東町4丁目) 1階	住吉宮町3・5・6丁目, 住吉東町2・4丁目
26	空地区会館 (住吉本町2丁目) 1階	住吉本町1・2丁目
27	住吉中学校 (住吉山手1丁目) 1階	住吉山手1～4丁目, 住吉本町3丁目
28	神大附属住吉中・小学校 (住吉山手5丁目) 1階	住吉山手5～8丁目, 鴨子ヶ原1～3丁目
29	住吉台東住宅管理組合集会所3号棟 (住吉台) 1階	住吉台
30	渦が森小学校 (渦森台1丁目) 1階	渦森台1～4丁目, 住吉山手9丁目
31	御影本町五六会館 (御影本町6丁目) 1階	御影本町1～8丁目, 御影石町1・2丁目 御影浜町
32	御影中学校 (御影中町5丁目) 1階	御影中町1～8丁目, 御影石町3・4丁目
33	上御影会館 (御影字岸本) 1階	御影町御影字(弓弦羽ノ森, 滝ヶ鼻, 篠坪, 榎本, 平野, 城ノ前, 上ノ山, 岸本), 御影町西平野字(大原, 平野, 一の坪, ケジメ, 伊賀塚, 東松本, 西松本), 御影町郡家字(馬場添, 堂ノ裏, 堂ノ前, 大蔵, 寺ノ前, 千本田, 下山田, 庄田, 垣ノ内, 上山田, 地藏元, 村田, 庄ノ元, 宮ノ裏, 石野), 御影町石屋字(朝后, イガツカ, 八色岡)
34	御影北小学校 (御影山手1丁目) 1階	御影山手1・2丁目
35	御影山手自治会館 (御影山手3丁目) 1階	御影山手3～6丁目
36	東明会館 (御影塚町2丁目) 1階	御影塚町1～4丁目
37	向洋小学校 (向洋町中6丁目) 1階	向洋町中5～9丁目, 向洋町西1～6丁目
38	向洋中学校 (向洋町中2丁目) 1階	向洋町東1～4丁目, 向洋町中1～4丁目
39	本山南地域福祉センター (本山南町7丁目 中野南公園内) 1階	本山南町1・2・6・7丁目,
40	本山中町会館 (本山中町2丁目 中野北公園内) 1階	本山中町2～4丁目
41	魚崎郷清流プラザ (魚崎南町5丁目 住吉川公園内) 1階	魚崎南町4・5丁目 魚崎西町1・2丁目
42	東灘区役所 (住吉東町5丁目) 1階	住吉宮町4・7丁目 住吉東町5丁目

灘区

投票所一覧

	投票所	投票区域
1	六甲山地域福祉センター (六甲山町) 1階	六甲山町(北六甲,南六甲,一ヶ谷,東山ノ内西谷,清水,西谷山,中一里山,五介山,シャクナゲ)
2	高羽小学校 (高羽町3丁目) 1階	高羽町1~5丁目,寺口町,一王山町,桜ヶ丘町,土山町,高羽字滝ノ奥
3	鷹匠中学校 (高德町2丁目) 1階	高德町1~5丁目,楠丘町1~5丁目,弓木町1~5丁目,永手町1丁目
4	八幡保育所 (八幡町2丁目) 1階	八幡町1~3丁目,森後町1~3丁目,楠丘町6丁目,日尾町1~3丁目,永手町2~5丁目,高德町6丁目
5	六甲小学校 (八幡町4丁目) 1階	八幡町4丁目,神前町1~4丁目,篠原南町1・2丁目
6	灘小学校 (千旦通1丁目) 1階	稗原町1~4丁目,神ノ木通1・2丁目,六甲町1~5丁目,上河原通1~4丁目,千旦通1~4丁目
7	成徳小学校 (備後町1丁目) 1階	中郷町5丁目,大和町5丁目,徳井町5丁目,深田町1~4丁目,備後町1~5丁目,桜口町1~5丁目
8	烏帽子中学校 (烏帽子町1丁目) 1階	琵琶町1~3丁目,下河原通1~5丁目,烏帽子町1~3丁目,大石東町1・2丁目
9	市営友田住宅集会所 (友田町5丁目) 1階	友田町1~5丁目,新在家北町1・2丁目,浜田町2・3丁目
10	西郷小学校 (大石東町6丁目) 1階	大石東町3~6丁目,大石北町,鹿ノ下通1~3丁目
11	西灘小学校 (船寺通3丁目) 1階	灘北通1~3丁目,灘南通1~6丁目,船寺通1~6丁目,味泥町,灘浜町,摩耶埠頭都通1~4・5(1街区を除く)丁目,
12	岩屋青年会館 (岩屋中町4丁目) 1階	岩屋北町1~7丁目,岩屋中町1~5丁目,岩屋南町,都通5丁目1街区
13	稗田小学校 (岸地通4丁目) 1階	中原通2~4丁目,倉石通2~6丁目,水道筋3~6丁目,岸地通2~5丁目,大内通3~6丁目,泉通3~6丁目,灘北通4~6丁目
14	原田児童館 (王子町2丁目) 1階	灘北通7~10丁目,原田通1~3丁目,城内通1~5丁目,王子町1~3丁目
15	灘区民ホール (岸地通1丁目) 1階	篠原南町3~7丁目,将軍通1~4丁目,大内通1・2丁目,中原通1丁目,倉石通1丁目,水道筋1・2丁目,岸地通1丁目,泉通1・2丁目,神ノ木通3・4丁目
16	上野中学校 (国玉通1丁目) 1階	篠原北町4丁目,篠原本町5丁目,篠原中町6丁目,箕岡通1丁目,高尾通1丁目,五毛通1丁目,薬師通1丁目,国玉通1丁目,上野通1・2丁目,赤坂通1・2丁目,畑原通1・2丁目,天城通1・2丁目,福住通1・2丁目,大石(字長峰山),長峰台1・2丁目

灘区

投票所一覧

	投票所	投票区域
17	摩耶小学校 (畑原通4丁目) 1階	箕岡通2・3丁目, 高尾通2・3丁目, 五毛通2・3丁目, 薬師通2・3丁目, 国玉通2・3丁目, 赤坂通3~5丁目, 上野通3~5丁目, 畑原通3~5丁目, 天城通3~5丁目, 五毛(字丸山, 字西山, 字浅谷)
18	福住小学校 (福住通7丁目) 1階	赤坂通6~8丁目, 天城通6~8丁目, 中原通5~7丁目, 福住通3~8丁目, 青谷町1・2丁目
19	神戸ドイツ学院 (曾和町1丁目) 1階	赤松町1~3丁目, 曾和町1~3丁目, 山田町1~3丁目, 宮山町1・2丁目
20	鶴甲地域福祉センター <鶴甲小学校北校舎1階西> (鶴甲2丁目) 1階	鶴甲1~5丁目, 水車新田, 大月台
21	徳井会館 (中郷町3丁目) 1階	大和町1~4丁目, 中郷町1~4丁目, 徳井町1~4丁目, 記田町1~5丁目
22	篠原会館 (篠原中町2丁目) 1階	篠原本町1~4丁目, 篠原中町1~5丁目, 宮山町3丁目
23	神戸高校同窓会館 (城の下通1丁目) 1階	箕岡通4丁目, 高尾通4丁目, 五毛通4丁目, 薬師通4丁目, 国玉通4丁目, 上野通6~8丁目, 城の下通1~3丁目, 青谷町3・4丁目, 畑原(字ノタ山), 原田(字青ケ谷, 字小屋場大原), 岩屋(字北畑, 字西ノ奥), 上野(字小ヤバ三ノ休原), 摩耶山, 摩耶山町
24	灘保育所 (新在家南町5丁目) 1階	新在家南町3~5丁目, 大石南町1~3丁目, 灘浜東町
25	グリーンヒルズ六甲団地 集会所 (六甲台町) 1階	六甲台町, 篠原台
26	篠原地域福祉センター (篠原北町2丁目) 1階	大土平町1・2丁目, 篠原北町1~3丁目, 篠原(字全部)
27	神戸松蔭女子学院大学 (篠原伯母野山町1丁目) 1階	篠原伯母野山町1~3丁目
28	なぎさ地域福祉センター (摩耶海岸通2丁目) 1階	摩耶海岸通1・2丁目
29	ルネシティ新在家南町 集会所 (新在家南町1丁目) 1階	浜田町1・4丁目, 新在家南町1・2丁目

中央区

投票所一覧

	投票所	投票区域
1	籠池地域福祉センター (籠池通2丁目) 1階	籠池通1～4丁目, 神仙寺通1～4丁目, 中島通1～4丁目
2	筒井台中学校 (野崎通1丁目) 1階	上筒井通1～5丁目, 野崎通1～3丁目
3	宮本小学校 (宮本通2丁目) 1階	坂口通1～4丁目, 大日通1～4丁目, 宮本通1～4丁目, 割塚通1～4丁目
4	菫合中学校 (熊内町1丁目) 1階	籠池通5～7丁目, 上筒井通6・7丁目, 熊内町1丁目, 中尾町, 中島通5丁目, 野崎通4～7丁目
5	春日野小学校 (宮本通7丁目) 1階	坂口通5～7丁目, 大日通5～7丁目, 宮本通5～7丁目, 割塚通5～7丁目
6	脇浜会館 (脇浜町2丁目) 1階	筒井町1丁目, 脇浜町1～3丁目
7	春日野地域福祉センター (八雲通1丁目) 1階	吾妻通1・2丁目, 東雲通1・2丁目, 筒井町2・3丁目, 日暮通1・2丁目, 八雲通1・2丁目, 若菜通1・2丁目
8	雲中小学校 (熊内町3丁目) 1階	熊内町2～9丁目, 菫合町
9	菫合文化センター (旗塚通4丁目) 1階	神若通1・2丁目, 国香通1・2丁目, 熊内橋通1～7丁目, 旗塚通1～7丁目
10	中央小学校 (神若通7丁目) 1階	神若通3～7丁目, 国香通3～7丁目, 東雲通3～6丁目, 若菜通3～6丁目
11	あづま幼稚園 (吾妻通4丁目) 1階	吾妻通3～6丁目, 日暮通3～6丁目, 八雲通3～6丁目
12	菫合公民館別館 (南本町通5丁目) 1階	北本町通1～6丁目, 真砂通1・2丁目, 南本町通1～6丁目
13	なぎさ小学校 (脇浜海岸通2丁目) 1階	脇浜海岸通1～4丁目, 脇浜海岸通
14	二宮地域福祉センター (二宮町3丁目) 1階	生田町1～4丁目, 布引町1・2丁目, 二宮町1丁目10番～14番, 二宮町2丁目10番～13番, 二宮町3丁目10番～16番, 二宮町4丁目20番～23番
15	二宮児童館 (二宮町1丁目) 1階	琴ノ緒町1～5丁目, 布引町3・4丁目, 二宮町1丁目1番～9番, 二宮町2丁目1番～6番, 二宮町3丁目1番～5番, 二宮町4丁目1番～11番
16	中央区役所 (雲井通5丁目) 1階	旭通1～5丁目, 雲井通1～8丁目, 小野柄通1～8丁目, 御幸通1～8丁目, 磯上通1～3丁目, 浜辺通1・2丁目

中央区

投票所一覧

	投票所	投票区域
17	神戸市役所2号館 (加納町6丁目) 1階	磯上通4～8丁目, 磯辺通1～4丁目, 小野浜町, 八幡通1～4丁目, 浜辺通3～6丁目, 加納町5・6丁目, 三宮町1～3丁目, 新港町, 明石町, 伊藤町, 江戸町, 海岸通, 京町, 浪花町, 西町, 播磨町, 東町, 前町
18	光の丘幼稚園 (山本通1丁目) 1階	加納町1・2・3丁目(1～5番を除く), 北野町1～4丁目, 山本通1・2丁目
19	生田神社 (下山手通1丁目) 1階	加納町3丁目1～5番・4丁目, 北長狭通1～3丁目, 下山手通1～3丁目, 中山手通1丁目・2丁目1番
20	港島小学校 (港島中町3丁目) 1階	神戸空港, 港島1～9丁目, 港島中町1～8丁目, 港島南町1～7丁目
21	神戸女子大学教育センター (中山手通2丁目) 1階	中山手通2丁目(1番を除く)・3丁目, 山本通3丁目
22	こうべ小学校 (中山手通4丁目) 1階	中山手通4～6丁目, 山本通4・5丁目
23	神戸生田中学校 (北長狭通4丁目) 1階	北長狭通4～6丁目, 下山手通4～6丁目, 花隈町, 元町高架通1番・2番138号～245号・3番137号～245号
24	こうべまちづくり会館 (元町通4丁目) 2階	相生町1丁目, 海岸通1～6丁目, 栄町通1～7丁目, 波止場町, 弁天町, 元町通1～7丁目
25	県立産業会館 (中山手通7丁目) 1階	下山手通7丁目17・18番, 中山手通7・8丁目
26	本願寺神戸別院(モダン寺) (下山手通8丁目) 1階	北長狭通7・8丁目, 下山手通7丁目(17・18番を除く)・8・9丁目, 元町高架通2番246号～321号・3番246号～321号
27	湊川多聞小学校 (楠町4丁目) 1階	楠町1～8丁目
28	神戸市男女共同参画センター (橘通3丁目) 1階	相生町2丁目, 古湊通1・2丁目, 橘通1～4丁目, 多聞通1～5丁目, 中町通2～4丁目
29	湊小学校 (東川崎町1丁目) 1階	相生町3～5丁目, 東川崎町1～7丁目
30	神戸山手短期大学 (諏訪山町) 1階	神戸港地方, 諏訪山町, 再度筋町

兵庫区

投票所一覧

	投票所	投票区域
1	楠谷老人いこいの家 (楠谷町) 1階	楠谷町, 梅元町, 平野町の内字上ノ山, 字皿器谷, 字平野谷, 字済渡
2	平野会館 (神田町) 1階	矢部町, 神田町, 馬場町, 五宮町
3	平野小学校 (下三条町) 1階	上祇園町, 下祇園町, 上三条町, 下三条町, 平野町(字上ノ山, 字皿器谷, 字平野谷, 字済渡を除く)
4	湊山小学校 (雪御所町) 1階	湊山町, 雪御所町, 山王町1・2丁目, 天王町1~4丁目, 烏原町(字片楚を除く)
5	石井幼稚園 (都由乃町1丁目) 1階	千鳥町1~4丁目, 都由乃町1~3丁目, 石井町1~8丁目
6	菊水小学校 (夢野町1丁目) 1階	菊水町4・5丁目, 大同町4・5丁目, 熊野町1・2丁目, 氷室町1・2丁目, 北山町, 夢野町1・2丁目
7	鶴越小学校 (鶴越町) 1階	鶴越町(10番街区の一部[夢野小学校]を除く), 清水町, 小山町, 滝山町, 鶴越筋, 熊野町3~5丁目
8	神鉄鶴越駅地蔵前広場 (里山町) 1階	里山町, 烏原町字片楚
9	夢野地区地域福祉センター (湊川町7丁目) 1階	夢野町3・4丁目, 菊水町6~9丁目, 湊川町5~9丁目
10	ひよどり保育所 (菊水町10丁目) 1階	菊水町10丁目(12番地の一部, 38番地, 39番地を除く), 湊川町10丁目
11	荒田小学校 (荒田町4丁目) 1階	荒田町3・4丁目
12	荒田地区地域福祉センター (荒田町2丁目) 1階	荒田町1・2丁目
13	菊水地域福祉センター (菊水町2丁目) 1階	菊水町1~3丁目, 湊川町1~4丁目, 大同町1~3丁目
14	東山公民館 (東山町4丁目) 1階	東山町1~4丁目
15	湊川中学校 (松本通1丁目) 1階	会下山町1・2丁目, 大井通1~3丁目, 松本通1~5丁目, 上沢通1~5丁目
16	神港高等学校 (会下山町3丁目) 1階	会下山町3丁目, 松本通6~8丁目, 上沢通6~8丁目
17	中道地域福祉センター (中道通4丁目) 1階	下沢通3~8丁目, 中道通4~7丁目, 水木通4~7丁目
18	心身障害福祉センター (水木通2丁目) 7階	下沢通1・2丁目, 中道通1~3丁目, 水木通1~3丁目
19	西橋自治会館 (西橋通1丁目) 1階	福原町, 西多聞通1・2丁目, 西上橋通1・2丁目, 西橋通1・2丁目, 新開地1・2丁目

兵庫区

投票所一覧

	投票所	投票区域
20	神戸アートビレッジセンター (新開地5丁目) 3階	湊町1丁目の内JR高架下以北, 湊町2~4丁目, 新開地3~6丁目
21	入江地域福祉センター (西出町1丁目) 1階	湊町1丁目(JR高架下以北を除く), 兵庫町1丁目, 西仲町, 西宮内町, 佐比江町, 西出町, 西出町1・2丁目, 七宮町1・2丁目, 本町1・2丁目, 鍛冶屋町1・2丁目, 島上町1・2丁目, 東出町1~3丁目
22	兵庫中学校 (永沢町4丁目) 1階	永沢町2~4丁目, 三川口町1~3丁目, 兵庫町2丁目, 門口町, 西柳原町
23	兵庫大開小学校 (大開通4丁目) 1階	大開通1~5丁目, 塚本通1~4丁目, 羽坂通1・2丁目
24	兵庫勤労市民センター (羽坂通4丁目) 2階	大開通6・7丁目, 塚本通5・6丁目, 羽坂通3・4丁目, 駅南通5丁目の内3番街区
25	水木小学校 (水木通9丁目) 1階	中道通8・9丁目, 水木通8~10丁目, 大開通8~10丁目, 塚本通7・8丁目
26	水木地域福祉センター (駅前通3丁目) 1階	駅前通1~5丁目, 駅南通5丁目の内4番街区
27	明親小学校 (須佐野通4丁目) 1階	東柳原町, 北逆瀬川町, 入江通1~3丁目, 小河通1~5丁目, 須佐野通1~4丁目, 松原通1~5丁目, 芦原通1~6丁目, 明和通1~3丁目, 御所通1・2丁目, 和田山通1・2丁目
28	兵庫県水産会館 (中之島2丁目) 1階	南逆瀬川町, 南仲町, 磯之町, 切戸町, 中之島1・2丁目, 船大工町, 築地町, 神明町, 出在家町1・2丁目
29	兵庫工業高等学校 (和田宮通2丁目) 1階	今出在家町1~4丁目, 和田崎町2・3丁目, 三石通1・2丁目, 上庄通1・2丁目, 和田宮通2・3丁目, 御崎本町1~4丁目
30	和田岬小学校 (和田宮通6丁目) 1階	和田崎町1丁目, 三石通3丁目, 上庄通3丁目, 和田宮通4~8丁目, 小松通2~6丁目, 遠矢町1・2丁目, 遠矢浜町, 笠松通5~10丁目, 浜山通1~6丁目
31	吉田中学校 (吉田町1丁目) 1階	吉田町1~3丁目
32	浜山小学校 (材木町) 1階	高松町, 御崎町1・2丁目, 浜中町1・2丁目, 金平町1・2丁目, 材木町
33	夢野小学校 (鶴越町) 1階	菊水町10丁目12番地の一部, 38番地, 39番地, 鶴越町10番街区の一部(夢野小学校)
34	キャナルタウンウエスト 2号棟集会所 (駅南通5丁目) 1階	駅南通1~4丁目, 駅南通5丁目(1・2・5番), 浜崎通

北区

投票所一覧

	投票所	投票区域
1	神戸北町日の峰集会所 (日の峰1丁目) 1階	日の峰1～5丁目
2	桂木小学校 (桂木1丁目) 1階	桂木1～4丁目, 大原1～3丁目
3	山の街団地第1集会所 (緑町4丁目) 1階	緑町4丁目
4	甲緑小学校 (緑町7丁目) 1階	緑町1～3・5～8丁目, 山田町原野字(笹原ノ尾・福田ヶ辻・東笹原), 山田町下谷上字(今草・今草口・今草辻・福田谷・梅木谷50番地まで[1・24・34番地を除く])
5	広陵町集会所 (広陵町2丁目) 1階	広陵町1～6丁目, 山田町下谷上字(猪ころび4番地・門口・下の勝・上の勝)
6	小倉台自治会館 (小倉台2丁目) 1階	小倉台1～7丁目, 山田町下谷上字(西丸山・上鷲谷)
7	筑紫が丘小学校 (筑紫が丘3丁目) 1階	筑紫が丘1～9丁目, 山田町下谷上字(猪ころび[内4番地を除く]・ 馬の背・鴨谷・南山・大正坊)
8	桜の宮小学校 (若葉台1丁目) 1階	若葉台1～4丁目, 甲栄台4・5丁目, 惣山町1～5丁目, 大脇台, 山田町小部字(ハシ折山・惣山・出坂山・北山・ 惣六畑山・大脇山・岡山・東山)
9	桜の宮地域福祉センター (甲栄台2丁目) 1階	甲栄台1～3丁目
10	泉台小学校 (泉台3丁目) 1階	泉台1～7丁目(7丁目2番地の37～46を除く), 杉尾台1・2丁目
11	小部小学校 (鈴蘭台北町3丁目) 1階	鈴蘭台西町4丁目1番～5番25号まで・ 5丁目(16番・20番～24番を除く)・6丁目, 鈴蘭台北町2・3・6丁目, 松宮台1丁目 山田町小部字(他の投票区の小部字地区を除く), 山田町下谷上字(中一里山2番地～4番地)
12	小部東小学校 (鈴蘭台北町7丁目) 1階	鈴蘭台東町7～9丁目, 鈴蘭台北町7～9丁目, 山田町小部字(一ツ楯山・ヲモ谷・辰ノ口・大平・大平山・ 杉ノ木・堂ノ前・広苅・法殿ノ下), 山田町下谷上字(中一里山6・8・18番地以降)
13	鈴蘭台高校 (山田町下谷上) 1階	中里町1・2丁目, 山田町小部字(南山・森岡), 山田町下谷上字中一里山9番地の107(鈴蘭台高校)
14	鈴蘭台保育園 (鈴蘭台東町5丁目) 1階	鈴蘭台東町4～6丁目, 鈴蘭台北町1・4・5丁目
15	鈴蘭台自治会館 (鈴蘭台東町1丁目) 1階	鈴蘭台東町1～3丁目, 鈴蘭台南町1・6～9丁目, 君影町6丁目, 山田町下谷上字中一里山9番地(9番地の107 [鈴蘭台高校]を除く)

北区

投票所一覧

	投票所	投票区域
16	鈴蘭台小学校 (鈴蘭台南町2丁目) 1階	鈴蘭台南町2～5丁目, 鈴蘭台西町1～3丁目・4丁目5番26号以降・6番以降
17	鈴蘭台中学校 (北五葉2丁目) 1階	北五葉1・2・4丁目, 泉台7丁目2番地の37～46
18	北五葉地域福祉センター (北五葉3丁目・北五葉小学校内) 1階	北五葉3・5～7丁目, 鈴蘭台西町5丁目16番・20番～24番
19	南五葉小学校 (南五葉3丁目) 1階	南五葉1～6丁目, 鳴子1丁目, 山田町小部字(柿の木谷・成子谷・上成子谷・ 口成子谷・奥成子谷・西両畑・長名風呂)
20	星和台中学校 (星和台1丁目) 1階	星和台1～3丁目
21	星和台小学校 (星和台6丁目) 1階	星和台4～7丁目, 鳴子2・3丁目, 山田町藍那字(中畑)
22	君影地域福祉センター (君影町1丁目) 1階	君影町1～5丁目
23	ひよどり台小学校 (ひよどり台3丁目) 1階	ひよどり台3・4・5丁目(10～12番地を除く), ひよどり北町1～3丁目, ひよどり台南町1～4丁目, 山田町下谷上字(中一里山14・15番地)
24	ひよどり台会館 (ひよどり台2丁目) 1階	ひよどり台1・2・5丁目10～12番地
25	藍那幼稚園 (山田町藍那) 1階	山田町藍那字(中畑を除く), 山田町小河
26	東下集会所 (山田町東下) 1階	山田町東下, 山田町西下, 山田町坂本, 山田町衝原
27	山田小学校 (山田町中) 1階	山田町原野字(他の投票区の原野字地区を除く), 山田町福地, 山田町中, 柏尾台
28	松が枝町自治会館 (松が枝町3丁目) 1階	松が枝町1～3丁目, 山田町原野字(利右エ門山)
29	下谷上集会所 (山田町下谷上) 1階	山田町下谷上字(他の投票区の下谷上字地区を除く), 青葉台, 山田町原野字(大滝山・鹿見山)
30	谷上小学校 (山田町下谷上) 1階	山田町上谷上字(古々谷・古々山・ヤンゲン・ウツギ原・ 見山口・堺山・下雁田・ふけを除く), 山田町下谷上字(中上・芝山・芝床・芝床ノ上・中段 ・藤畑・天神・志く志く・小畑), 谷上東町, 谷上西町, 谷上南町
31	花山小学校 (花山東町) 1階	花山台, 花山東町, 幸陽町1～3丁目, 大池見山台, 花山中尾台1～3丁目, 山田町上谷上字(古々谷・見山口・ふけ・下雁田)
32	大池中学校 (西大池2丁目) 1階	西大池2丁目, 山田町上谷上字(堺山)

北区

投票所一覧

	投票所	投票区域
33	大池地域福祉センター (東大池2丁目) 1階	東大池1～3丁目, 西大池1丁目, 有野町唐櫃3247～3545・3611～3652(3620番地を除く)・ 4217～4408・4563番地以降, 山田町上谷上字(古々山・ヤンゲン・ウツギ原)
34	上唐櫃ふれあいセンター (唐櫃六甲台) 1階	有野町唐櫃1330～3246・3546～3610・3620・ 3891～4216・4409～4475番地, 唐櫃六甲台
35	唐櫃小学校 (唐櫃台2丁目) 1階	唐櫃台1～4丁目, 有野町唐櫃781～1329番地
36	まほしの里 (有野町唐櫃) 1階	有野町唐櫃1～780・3653～3890・ 4476～4562番地
37	五社ふれあい館 (有野町有野) 1階	有野町有野1～1474・3712～4099番地
38	有馬中学校 (有野台7丁目) 1階	有野台1・2・7～9丁目, 東有野台1～5丁目
39	都市再生機構 有野台B集会所 (有野台5丁目) 1階	有野台3～6丁目
40	藤原台小学校 (藤原台南町1丁目) 1階	藤原台南町1～5丁目, 藤原台中町7丁目
41	有野小学校 (藤原台中町3丁目) 1階	藤原台中町1～6・8丁目, 藤原台北町2丁目1番・15番
42	有野北中学校 (藤原台北町6丁目) 1階	藤原台北町1～7丁目(2丁目のうち1番・15番を除く)
43	有野地域福祉センター (有野中町2丁目) 1階	有野中町1～3丁目, 有野町有野1475～3213・4100番地以降
44	西二郎集会所 (有野町有野) 1階	有野中町4丁目, 有野町有野3214～3711番地, 有野町二郎
45	西山小学校 (西山1丁目) 1階	京地1～4丁目, 西山1・2丁目, 菖蒲が丘1～3丁目
46	有馬地域福祉センター (有馬町) 1階	有馬町
47	道場連絡所 (道場町塩田) 1階	道場町道場, 道場町日下部, 道場町塩田1～2092(24・151・152番地を除く)・ 2881～3091(3083～3085番地を除く)・ 3181～3202・3231・3243～3246番地
48	生野自治会館 (道場町生野) 1階	道場町生野(1172番地を除く), 道場町塩田3083～3085番地
49	自彊集会所 (道場町塩田) 1階	道場町塩田24・151・152・2093～2880・ 3166～3180・3203～3230・3232～3242・ 3248～3421・3733番地
50	平田自治会館 (道場町平田) 1階	道場町平田

北区

投票所一覧

	投票所	投票区域
51	生野高原自治会館 (道場町生野) 1階	道場町生野1172番地
52	八多ふれあいセンター (八多町附物) 1階	八多町吉尾, 八多町附物
53	下小名田公会堂 (八多町下小名田) 1階	八多町中, 八多町下小名田, 八多町上小名田
54	柳谷公会堂 (八多町柳谷) 1階	八多町柳谷
55	西畑公会堂 (八多町西畑) 1階	八多町屏風, 八多町深谷, 八多町西畑
56	大沢地域福祉センター (大沢町中大沢) 1階	大沢町中大沢
57	上大沢公会堂 (大沢町上大沢) 1階	大沢町神付, 大沢町上大沢
58	旧大沢公民館 (大沢町日西原) 1階	大沢町日西原, 大沢町簾, 大沢町市原
59	上上津集会所 (長尾町上津) 1階	長尾町上津1・32・45・1354・1490・1506・ 1607・2000番地以降, 赤松台1・2丁目, 上津台1～9丁目
60	有井公会堂 (長尾町宅原) 1階	長尾町上津2～31・33～44・46～1353・1355～1489・ 1491～1505・1507～1606・1608～1999番地, 長尾町宅原
61	鹿の子台小学校 (鹿の子台北町6丁目) 1階	鹿の子台北町1～8丁目, 鹿の子台南町1～6丁目
62	上淡河地域福祉センター (淡河町野瀬) 1階	淡河町中山, 淡河町野瀬, 淡河町神田, 淡河町神影
63	行原公会堂 (淡河町行原) 1階	淡河町東畑, 淡河町行原, 淡河町北畑, 淡河町木津
64	北僧尾公会堂 (淡河町北僧尾) 1階	淡河町北僧尾, 淡河町南僧尾
65	本町安心コミュニティプラザ (淡河町淡河) 1階	淡河町淡河, 淡河町勝雄, 淡河町萩原

長田区

投票所一覧

	投票所	投票区域
1	雲雀丘小学校 (雲雀ヶ丘1丁目) 1階	萩乃町2・3丁目, 雲雀ヶ丘1～3丁目
2	大日丘第2住宅集会所 (大日丘町2丁目) 1階	大日丘町1～3丁目, 鶯町1～4丁目, 源平町1番～16番
3	丸山小学校 (西丸山町3丁目) 1階	鹿松町1～3丁目, 萩乃町1丁目, 一里山町, 西丸山町3丁目, 花山町1・2丁目
4	丸山コミュニティセンター (西丸山町1丁目) 1階	西丸山町1・2丁目, 桧川町1～3丁目, 源平町17番～19番, 長田天神町7丁目, 東丸山町6番～9番
5	丸山地域福祉センター (丸山町2丁目) 1階	高東町1～3丁目, 長者町, 堀切町, 丸山町1～4丁目, 東丸山町1番～5番・10番, 明泉寺町3丁目7番11号～17号・8番・9番
6	長田天神住宅集会所 (長田天神町6丁目) 1階	長田天神町4～6丁目, 東丸山町11番～13番 明泉寺町3丁目1番～6番・7番1号～10号,
7	滝谷会館 (滝谷町3丁目) 1階	滝谷町1～3丁目
8	房王寺町集会所 (房王寺町6丁目) 1階	長田天神町2・3丁目, 房王寺町6・7丁目
9	名倉小学校 (房王寺町4丁目) 2階	長田天神町1丁目, 房王寺町4・5丁目, 名倉町1～5丁目, 大丸町3丁目, 片山町5丁目, 明泉寺町1・2丁目
10	長田地域福祉センター <長田小学校内> (西山町2丁目) 1階	西山町1～4丁目, 林山町, 池田宮町, 宮丘町1・2丁目, 上池田3丁目11番～16番, 上池田4丁目7番～11番, 上池田5・6丁目
11	宮川小学校 (長田町4丁目) 1階	大塚町3～9丁目, 長田町1～9丁目, 宮川町1～9丁目
12	あけぼの幼稚園 (片山町1丁目) 1階	大塚町1・2丁目, 寺池町1～3丁目, 片山町1～4丁目
13	おもいけ園 (重池町2丁目) 1階	重池町1・2丁目, 房王寺町1～3丁目, 大丸町1・2丁目, 前原町2丁目
14	室内小学校 (前原町1丁目) 1階	前原町1丁目, 七番町, 六番町1～3丁目, 五番町1～3丁目
15	長田ふれあいサロン (五番町4丁目) 1階	六番町4～8丁目, 五番町4～8丁目, 四番町7・8丁目
16	長田公民館 (四番町4丁目) 1階	四番町1～6丁目, 三番町1～5丁目, 二番町1・2丁目
17	御蔵小学校 (一番町4丁目) 1階	北町1丁目, 御蔵通1～4丁目, 菅原通1～4丁目, 一番町1～5丁目, 二番町3・4丁目, 梅ヶ香町1・2丁目
18	真野小学校 (苅藻通3丁目) 1階	東尻池町3～10丁目, 苅藻通2～7丁目, 苅藻島町1～3丁目, 浜添通1～8丁目, 東尻池新町
19	長田中学校 (真野町) 1階	真野町, 苅藻通1丁目, 東尻池町1・2丁目, 西尻池町1・2丁目, 若松町1・2丁目, 大橋町1・2丁目

長田区

投票所一覧

	投票所	投票区域
20	長田南小学校 (神楽町1丁目) 1階	川西通1～5丁目, 細田町1～7丁目, 神楽町1～6丁目, 御蔵通5～7丁目, 菅原通5～7丁目, 北町2・3丁目, 大道通(バス道以南)1～5丁目
21	ルネタウン御船集会所 (御船通4丁目) 1階	蓮宮通1～6丁目, 御船通1～5丁目, 大道通(バス道以北)1～4丁目
22	池田小学校 (池田上町) 2階	池田経町, 池田寺町, 池田上町, 池田広町, 池田谷町2丁目
23	西代中学校 (上池田2丁目) 1階	池田塩町, 池田新町, 上池田1・2丁目, 上池田3丁目(11番～16番を除く), 上池田4丁目1番～6番
24	高取山地域福祉センター (高取山町1丁目) 1階	平和台町2丁目, 長尾町1・2丁目, 高取山町1・2丁目, 高取山町
25	五位の池小学校 (五位ノ池町2丁目) 1階	五位ノ池町1丁目5番～7番, 五位ノ池町2～4丁目, 庄山町2～4丁目, 平和台町1丁目・3丁目, 大谷町2丁目9番～14番, 大谷町3丁目18番～24番
26	蓮池小学校 (大谷町1丁目) 1階	水笠通1・2丁目, 御屋敷通1～3丁目, 山下町1～4丁目, 五位ノ池町1丁目1番～4番, 大谷町1丁目, 大谷町2丁目1番～8番, 大谷町3丁目1番～17番, 庄山町1丁目, 蓮池町
27	蓮池公会堂 (水笠通5丁目) 1階	松野通1～4丁目, 水笠通3～6丁目, 西代通1～4丁目, 御屋敷通4～6丁目, 戸崎通1～3丁目,
28	駒ヶ林中学校 (若松町7丁目) 1階	日吉町1～4丁目, 若松町3～9丁目, 大橋町3～9丁目
29	真陽小学校 (二葉町1丁目) 1階	庄田町1～4丁目, 駒栄町1～4丁目, 二葉町1～4丁目, 久保町1～4丁目, 腕塚町1～4丁目, 西尻池町3～5丁目, 南駒栄町(1番1号～100号を除く)
30	二葉小学校 (二葉町7丁目) 1階	腕塚町5～8丁目, 久保町5～8丁目, 二葉町5～8丁目
31	駒ヶ林会館 (南駒栄町) 1階	駒ヶ林町1～3丁目, 南駒栄町1番1号～100号
32	駒ヶ林保育所 (駒ヶ林町5丁目) 1階	駒ヶ林町4～6丁目, 駒ヶ林南町
33	野田北部集会所 (海運町3丁目) 1階	日吉町5・6丁目, 若松町10・11丁目, 大橋町10丁目, 野田町4丁目, 海運町2～4丁目, 本庄町2～4丁目, 長楽町2～4丁目, 浪松町2～4丁目
34	長楽小学校 (野田町6丁目) 1階	腕塚町9・10丁目, 久保町9・10丁目, 二葉町9・10丁目, 野田町5～9丁目, 海運町5～8丁目, 本庄町5～8丁目, 長楽町5～7丁目, 浪松町5・6丁目

須磨区 (本区)

投票所一覧

	投票所	投票区域
1	西須磨小学校 (行幸町3丁目) 1階	行幸町1～4丁目, 須磨浦通1・2丁目, 天神町1～5丁目, 月見山本町1・2丁目, 稲葉町7丁目, 松風町7丁目
2	マリスト国際学校 (千守町1丁目) 1階	須磨浦通3～5丁目, 須磨本町1・2丁目, 千守町1丁目(1・2番)
3	勤労会館海の家 (一ノ谷町5丁目) 1階	一ノ谷町1～5丁目, 潮見台町5丁目(1～4番), 須磨浦通6丁目, 西須磨字鉄拐
4	須磨浦幼稚園 (千守町2丁目) 1階	高倉町1・2丁目, 関守町1～3丁目, 潮見台町1～4・5丁目(1～4番を除く), 千守町1丁目(1・2番を除く)・2丁目
5	須磨寺町自治会館 (須磨寺町2丁目) 1階	須磨寺町1～5丁目
6	西須磨幼稚園 (桜木町2丁目) 1階	桜木町1～3丁目, 離宮西町1・2丁目, 離宮前町1・2丁目
7	高倉台小学校 (高倉台4丁目) 1階	高倉台1～8丁目, 東須磨字青山, 西須磨字西須磨, 西須磨字立原谷, 多井畑字萩原
8	多井畑自治会館 (多井畑字東所) 1階	多井畑字(第7投票区の区域[萩原], 第39投票区の区域[黒ヶ谷, 東山ノ上(東山上), 渋人谷上, 地獄谷]を除く区域), 多井畑東町, 多井畑南町
9	須磨区役所 (中島町1丁目) 1階	稲葉町1～6丁目, 松風町3～6丁目, 中島町1～3丁目, 南町1～3丁目, 北町1～3丁目
10	若宮小学校 (若宮町2丁目) 1階	村雨町3～6丁目, 若宮町1～3丁目, 磯馴町1～6丁目, 衣掛町1～5丁目
11	鷹取中学校 (青葉町3丁目) 1階	外浜町1～4丁目, 小寺町1～4丁目, 鷹取町1～4丁目, 古川町1～4丁目, 行平町1～3丁目, 青葉町1～4丁目, 大池町5丁目(JR線以南)
12	だいち小学校 (大池町5丁目) 1階	寺田町1～3丁目, 常盤町1～4丁目, 千歳町1～4丁目, 大池町1～4・5丁目(JR線以北)
13	すまいるプラザ大黒 (旧大黒小学校) (大黒町4丁目) 1階	平田町1～5丁目(山陽電鉄軌道以南), 戎町1～6丁目, 大田町1～8丁目, 大黒町1～5丁目
14	東須磨小学校 (堀池町1丁目) 1階	若木町1丁目, 権現町1～3丁目, 堀池町1・2丁目, 東町1～4丁目, 戸政町1～4丁目
15	須磨高等学校 (若木町4丁目) 1階	若木町2・4丁目, 奥山畑町, 水野町, 高尾台1～3丁目, 月見山町1～3丁目, 東須磨字東須磨
16	飛松中学校 (大手町8丁目) 1階	上細沢町, 大手字大谷, 大手町1～9丁目, 若木町3丁目, 東須磨字火の谷, 大手字稻荷尾
17	板宿小学校 (菊池町1丁目) 1階	前池町1～6丁目, 飛松町1～5丁目, 菊池町1・2丁目, 板宿町1～3丁目, 平田町1～5丁目(山陽電鉄軌道以北), 板宿

須磨区 (本区)

投票所一覧

	投票所	投票区域
18	滝川学園 (宝田町2丁目) 1階	明神町1～4丁目, 養老町1～3丁目, 永楽町1～3丁目, 宝田町1～3丁目, 川上町1～3丁目, 神撫町1・2丁目
19	禅昌寺保育所 (禅昌寺町2丁目) 1階	明神町5丁目, 神撫町3～5丁目, 禅昌寺町1・2丁目, 妙法寺字アチ口, 檜原, 三ツ滝, 円満林(2番地, 6番地) 兀山(1番地～6番地), 口ノ川

須磨区 (北須磨支所)

投票所一覧

	投票所	投票区域
20	妙法寺小学校 (妙法寺字桜ノ界地) 1階	妙法寺字(第19投票区, 第22投票区, 第23投票区の区域を除く)
21	横尾小学校 (横尾5丁目) 1階	横尾2~5・7・9丁目
22	横尾集会所 (横尾1丁目) 1階	妙法寺字荒打, 大津江, 小崎, ゴマ谷, 清水谷, 菅ノ池(1・2番地), 竹向イ〔竹向〕(1・706番地), 辻, 道正川, トン松, 西丈夫谷, ぬめり石〔ヌメリ石〕, 蓮池, 東丈夫谷, 山崎 横尾1・6・8丁目
23	上須磨自治会館 (緑が丘1丁目) 1階	車字多井畑, 緑が丘1・2丁目, 妙法寺字上ノ池, 菅ノ池(1・2番地を除く), 竹向イ〔竹向〕(1・706番地を除く), 東畑, 万上畑
24	アルテピア 番街集会所 (清水台) 1階	清水台
25	慶雲寺会館 (車字松ヶ原) 1階	車字猪戸岩山, 岩山, 大池, 大道, 尾鼻, 側ノ下, 吉六, 葛垣, 口大池, 獅堀, 下大道, 霜ノ下, 菅ノ池, 対月, 対月山, 滝ヶ谷, 滝ヶ原, 竹ノ下, 潰ヶ原, 潰淵, 堂田, 中山ノ田, 西ノ加市, 西ノ鼻, 西山ノ田, 西脇, 布池, 野中, 萩原, 東畑, 東山ノ田, 平田, 古川, 風呂ノ向(風呂向井), 前之野(前ノ野, 前野) 松ヶ原, 宮ノ下, 宮ノ向, 向坂, 向坂山
26	若草小学校 (若草町1丁目) 1階	車字(第23投票区, 第25投票区, 第27投票区の区域を除く) 若草町1~3丁目
27	須磨北中学校 (東白川台5丁目) 1階	東白川台1~5丁目 車字西梨川山
28	白川小学校 (白川台7丁目) 1階	白川字全域 白川台6・7丁目
29	白川台会館 (白川台3丁目) 1階	白川台1丁目(4番・35番), 白川台2丁目(37・45・59番地), 白川台3・4丁目
30	白川台中学校 (白川台1丁目) 1階	白川台1丁目(4番・35番を除く), 白川台2丁目(37・45・59番地を除く), 白川台5丁目, 北落合5丁目(1番を除く), 北落合6丁目
31	松尾小学校 (北落合2丁目) 1階	北落合1~3丁目・北落合5丁目(1番)
32	神の谷小学校 (神の谷5丁目) 1階	神の谷1~7丁目, 北落合4丁目 緑台, 弥栄台1~5丁目
33	西落合小学校 (西落合7丁目) 1階	西落合1~7丁目, 中落合3丁目
34	東落合小学校 (東落合2丁目) 1階	東落合2・3丁目, 中落合4丁目

須磨区 (北須磨支所)

投票所一覧

	投票所	投票区域
35	花谷小学校 (東落合1丁目) 1階	東落合1丁目, 中落合1・2丁目
36	南落合小学校 (南落合3丁目) 1階	南落合1～4丁目, 道正台1丁目
37	竜が台小学校 (竜が台6丁目) 1階	竜が台1～7丁目
38	菅の台小学校 (菅の台4丁目) 1階	菅の台1～7丁目
39	多井畑小学校 (友が丘3丁目) 1階	友が丘1～9丁目, 多井畑字黒ヶ谷, 東山ノ上(東山上), 渋人谷上, 地獄谷

垂水区

投票所一覧

	投票所	投票区域
1	塩屋地域福祉センター (塩屋町4丁目) 1階	塩屋町1・2丁目, 塩屋町3丁目の内1~13番の区域, 塩屋町4丁目の内1~3番・12~18番の区域, 塩屋町5丁目
2	塩屋小学校 (塩屋町3丁目) 1階	塩屋町3丁目の内14~25番の区域, 塩屋町4丁目の内4~11番・19~25番の区域, 塩屋町7~9丁目, 塩屋町(667番地の5を除く) 字梅木谷, 字南谷, 字一井谷, 字大谷 (字大谷671番地の131・134・137・287を除く) 下畑町 第2神明道路以南の下畑町の内 ジェームス山自動車学院東の通り以東の区域 (字鷲ヶ尾, 字口唐戸, 字神の脇, 字向井, 字雲星, 字竜ノ庭, 字栗ノ木山, 字西関東林山, 字西砂山を除く), 東垂水町 字高丸の内ジェームス山自動車学院東の通り 以東の区域の内762番地を除く区域
3	下畑公会堂 (下畑町) 1階	下畑町(下畑町の内第2神明道路以北の区域 [字石畳, 字岩原, 字小川を除く]), 清玄町
4	東垂水小学校 (王居殿2丁目) 1階	塩屋町6丁目, 王居殿1・2丁目, 王居殿3丁目の内1~12番・14番・26番の区域
5	県立盲学校 (城が山4丁目) 1階	城が山1~4丁目, 泉が丘1~4丁目
6	東垂水公民館 (東垂水1丁目) 1階	城が山5丁目, 泉が丘5丁目, 乙木1丁目, 東垂水1~3丁目, 山手7丁目, 王居殿3丁目の内13番・15~25番の区域
7	名谷小学校(体育館) (名谷町字大谷) 1階	名谷町(字前田, 権行司の内第2神明道路以南, 字入野671, 673, 691, 697, 字室山1400, 字西ノ子, 字高首2292番地の10, 2300番地の1, 字梨原2349番地の1, 2366番地の2・5の区域 を除く) 神和台1~3丁目
8	高丸小学校 (大町2丁目) 1階	瑞穂通, 馬場通, 野田通, 大町1~5丁目, 高丸3・4丁目, 千鳥が丘3丁目の内1~4番・9番の区域
9	西高丸地域福祉センター (高丸6丁目) 旧西高丸小1階	高丸5~8丁目
10	垂水区役所 (日向1丁目) 1階	御霊町, 清水通, 瑞ヶ丘, 陸ノ町, 神田町, 高丸1・2丁目, 日向1・2丁目, 旭が丘1丁目
11	西垂水会館 (宮本町) 1階	海岸通, 宮本町, 平磯3・4丁目
12	垂水養護学校 (旭が丘2丁目) 1階	天ノ下町, 旭が丘2丁目, 仲田1~3丁目, 霞ヶ丘1~3丁目, 星が丘1丁目, 五色山1~3丁目

垂水区

投票所一覧

	投票所	投票区域
13	垂水中学校 (上高丸1丁目) 1階	上高丸1丁目, 千代が丘1・2丁目, 旭が丘3丁目 星が丘2丁目 星が丘3丁目の内1番10号~16号・58号~88号・ 7番28号~36号の区域
14	川原保育所 (川原2丁目) 1階	川原1~5丁目, 坂上1~5丁目, 中道1~6丁目, 山手1~6丁目, 平磯1・2丁目
15	霞ヶ丘小学校 (霞ヶ丘4丁目) 1階	霞ヶ丘4・5丁目, 五色山4~8丁目, 歌敷山1丁目, 東舞子町の内1・2・18番の区域
16	星陵台地域福祉センター (星陵台7丁目) 1階	舞子陵, 星陵台1~3・5~8丁目, 北舞子1~3丁目
17	東舞子小学校 (舞子台4丁目) 1階	舞子台1丁目の内1~3番の区域, 舞子台2~7丁目, 舞子台8丁目の内1~4番・11~23番の区域, 東舞子町3・4・7~10番, 東舞子町11番の内20~28, 東舞子町12番の内1~27
18	神陵台愛徳幼稚園 (神陵台7丁目) 1階	神陵台7~9丁目
19	舞子六神社 (西舞子1丁目) 1階	西舞子1丁目, 東舞子町の内5・6番の区域, 狩口台7丁目の内15番の区域
20	舞子小学校 (西舞子4丁目) 1階	北舞子4丁目, 西舞子2~5・7丁目, 舞子坂1・2丁目, 舞子台8丁目の内5~10番の区域,
21	多聞会館 (本多聞1丁目) 1階	南多聞台3丁目の内6~8番の区域, 西脇1・2丁目, 本多聞1丁目
22	多聞台小学校 (多聞台3丁目) 1階	多聞台1~5丁目
23	<湊川短大附属> 西舞子幼稚園 (南多聞台5丁目) 1階	南多聞台1・2丁目, 南多聞台3丁目の内1~5番の区域, 南多聞台4丁目の内5~16番の区域, 南多聞台5~8丁目
24	舞子中学校 (狩口台3丁目) 1階	西舞子9丁目, 狩口台2・3丁目, 舞子坂3・4丁目, 南多聞台4丁目の内1~4番の区域
25	<湊川短大附属> 神陵台幼稚園 (神陵台5丁目) 1階	神陵台1~6丁目
26	小束山小学校 (小束山7丁目) 1階	多聞町字小束山の内868番地・975番地の区域, 学が丘6・7丁目, 小束山1~7丁目, 小束山本町1~4丁目, 名谷町(字入野671, 673, 691, 697, 字室山1400の区域)
27	千鳥が丘小学校 (千鳥が丘3丁目) 1階	上高丸2・3丁目, 潮見が丘1・2丁目 千鳥が丘3丁目の内5~8番・10~24番の区域,
28	垂水東中学校 (青山台3丁目) 1階	美山台1・2丁目, 青山台1~4丁目・6・7丁目, 東垂水町 字高丸の内ジェームス山自動車学院 東の通り以西の区域

垂水区

投票所一覧

	投票所	投票区域
29	多聞東小学校 (学が丘4丁目) 1階	学が丘2～5丁目
30	多聞南小学校 (本多聞5丁目) 1階	学が丘1丁目, 本多聞5～7丁目
31	歌敷山中学校(格技室) (歌敷山2丁目) 1階	霞ヶ丘6・7丁目, 歌敷山2～4丁目, 舞子台1丁目の内4～11番, 東舞子町11番の内1～19, 12番の内28～51, 13番～17番
32	福田小学校 (乙木3丁目) 1階	千鳥が丘1・2丁目, 向陽1～3丁目, 福田1～5丁目, 美山台3丁目, 乙木2・3丁目, 山手8丁目, 東垂水町(字流田, 字菅ノ口), 名谷町(字前田, 権行司の内第2神明道路以南の区域)
33	塩屋北小学校 (塩屋北町4丁目) 1階	塩屋台1～3丁目, 塩屋北町1～4丁目, 朝谷町, 下畑町 第2神明道路以南の下畑町の内字鷲ヶ尾, 字口唐戸, 字神の脇, 字向井, 字雲星, 字竜ノ庭, 字栗ノ木山, 字西関東林山, 字西砂山
34	桃山台中学校 (桃山台4丁目) 1階	桃山台1～7丁目, 下畑町(字石畳, 字岩原, 字小川)
35	明舞幼稚園 (狩口台5丁目) 1階	西舞子8丁目, 狩口台1・4・5丁目
36	本多聞中学校 (本多聞2丁目) 1階	本多聞2～4丁目, 多聞町字小束山の内868番地・975番地を除いた区域
37	塩屋中学校 (塩屋町字大谷) 1階	青山台5・8丁目, 松風台1・2丁目, 東垂水町 字高丸の内ジェームス山自動車学院 東の通り以東の区域のうち762番地, 下畑町 第2神明道路以南の下畑町の内 ジェームス山自動車学院東の通り以西の区域 塩屋町 667番地の5 字大谷671番地の131・134・137・287
38	つつじが丘小学校 (つつじが丘3丁目) 1階	つつじが丘1～7丁目, 名谷町字西ノ子
39	山陽バス会議室 (清水が丘3丁目) 1階	清水が丘1～3丁目
40	狩口地域センター (狩口台7丁目) 1階	狩口台6丁目, 狩口台7丁目の内1～14番・16～19番の区域 西舞子6丁目
41	ベルデ名谷集会所 (名谷町字高曽) 1階	名谷町 字高曽2292番地の10, 2300番地の1, 字梨原2349番地の1, 2366番地の2・5の区域
42	県立神戸商業高等学校 (星陵台4丁目) 1階	星が丘3丁目(1番10号～16号・58号～88号・ 7番28号～36号を除く) 星陵台4丁目

西区

投票所一覧

	投票所	投票区域
1	玉津北児童館 (長畑町) 1階	玉津町田中, 玉津町居住, 玉津町小山, 玉津町二ツ屋, 玉津町丸塚, 天が岡, 長畑町, 宮下1~3丁目, 二ツ屋1・2丁目, 小山1~3丁目, 丸塚1・2丁目
2	高津橋小学校 (玉津町高津橋) 1階	玉津町水谷, 玉津町高津橋, 玉津町西河原, 玉津町今津316番地~342番地・361番地~551番地・ 572番地以降(万願寺池西側の南北道路以東の区域), 水谷1~3丁目, 和井取
3	玉津南公民館 (玉津町上池) 1階	玉津町新方, 玉津町上池
4	枝吉小学校 (枝吉2丁目) 1階	枝吉1~5丁目, 森友1~5丁目, 玉津町吉田, 玉津町森友
5	国立神戸視力障害センター (曙町) 1階	曙町, 王塚台1~3・6・7丁目
6	出合小学校 (中野1丁目) 1階	王塚台4・5丁目, 中野1・2丁目
7	玉津第一小学校 (玉津町出合) 1階	玉津町出合, 持子1~3丁目, 玉津町今津1番地~315番地・343番地~360番地・ 552番地~571番地(万願寺池西側の南北道路以西の区域)
8	布施畑公民館 (伊川谷町布施畑) 1階	伊川谷町布施畑
9	太山寺小学校 (伊川谷町前開) 1階	伊川谷町前開, 前開南町1・2丁目
10	東町小学校 (学園東町5丁目) 1階	学園東町1~9丁目, 伊川谷町小寺のうち 神戸研究学園都市の南側区域(山林)
11	小寺小学校 (学園西町5丁目) 1階	学園西町1~8丁目
12	池上北会館 (池上4丁目) 1階	伊川谷町上脇, 池上4・5丁目, 伊川谷町井吹1001番地以降, 伊川谷町小寺(神戸研究学園都市の南側区域を除く)
13	池上会館 (池上2丁目) 1階	池上1~3丁目, 大津和1~3丁目
14	長坂中学校 (伊川谷町長坂) 1階	伊川谷町長坂, 伊川谷町有瀬1番地~580番地(576番地・579番地を除く) ・1731番地以降 (第二神明道路以東)
15	有瀬小学校 (伊川谷町有瀬) 1階	伊川谷町別府1~1244番地, 今寺, 伊川谷町有瀬576・579・581~1730番地 (第二神明道路以西)

西区

投票所一覧

	投票所	投票区域
16	伊川谷小学校 (北別府3丁目) 1階	伊川谷町井吹1番地～1000番地, 伊川谷町潤和1～1174番地, 伊川谷町別府1245番地以降, 北別府1～5丁目, 南別府1～5丁目, 天王山, 白水1～3丁目
17	井出赤羽会館 (伊川谷町潤和) 1階	伊川谷町潤和1175番地以降
18	福谷会館 (櫛谷町福谷) 1階	櫛谷町福谷, 櫛谷町寺谷, 櫛谷町池谷, 櫛谷町友清
19	栃木児童館 (櫛谷町栃木) 1階	櫛谷町長谷, 櫛谷町栃木, 櫛谷町谷口
20	菅野公会堂 (櫛谷町菅野) 1階	櫛谷町菅野, 櫛谷町松本
21	芝崎公会堂 (平野町芝崎) 1階	平野町大野, 平野町慶明, 平野町芝崎, 平野町福中, 平野町下村, 平野町向井, 平野町宮前
22	中村公会堂 (平野町中津) 1階	平野町印路, 平野町中津
23	常本公会堂 (平野町常本) 1階	平野町黒田, 平野町常本, 平野町西戸田
24	繁田集会所 (平野町繁田) 1階	平野町大畑, 平野町繁田, 平野町堅田
25	井吹東小学校 (井吹台東町5丁目) 1階	井吹台東町1～7丁目, 井吹台北町1・2丁目 室谷1・2丁目
26	井吹西小学校 (井吹台西町4丁目) 1階	井吹台西町1～6丁目
27	狩場台小学校 (狩場台3丁目) 1階	狩場台1～5丁目
28	糺台小学校 (糺台3丁目) 1階	糺台1～6丁目, 高塚台4・5丁目
29	竹の台小学校 (竹の台2丁目) 1階	竹の台1～6丁目
30	檜野台小学校 (檜野台3丁目) 1階	檜野台1～6丁目
31	春日台小学校 (春日台4丁目) 1階	春日台1～9丁目
32	美賀多台小学校 (美賀多台6丁目) 1階	美賀多台1～9丁目
33	木津幼稚園 (押部谷町木津) 1階	押部谷町木見, 押部谷町木津, 押部谷町木幡, 見津が丘1～4丁目
34	木津小学校 (桜が丘東町5丁目) 1階	秋葉台1～3丁目, 桜が丘東町4～6丁目, 桜が丘中町6丁目, 桜が丘西町6丁目

西区

投票所一覧

	投票所	投票区域
35	桜が丘小学校 (桜が丘中町3丁目) 1階	桜が丘東町1～3丁目, 桜が丘西町1～5丁目 桜が丘中町1～5丁目
36	月が丘小学校 (月が丘7丁目) 1階	月が丘1～7丁目, 美穂が丘5丁目, 押部谷町栄
37	押部谷中学校 (押部谷町押部) 1階	押部谷町福住, 押部谷町押部, 美穂が丘1～4丁目, 押部谷町西盛(第38投票区の区域を除く)
38	北山小学校 (北山台3丁目) 1階	富士見が丘1～5丁目, 北山台1～3丁目, 高雄台, 押部谷町西盛のうち 神戸電鉄線以北の富士見が丘以西 及び神戸電鉄線以南の高雄台以北
39	高和小学校 (押部谷町高和) 1階	押部谷町近江, 押部谷町細田, 押部谷町高和, 押部谷町養田, 押部谷町和田, 高塚台1～3・6～7丁目
40	古神公会堂 (神出町古神) 1階	神出町古神, 神出町五百蔵, 神出町小束野, 神出町勝成
41	神出地域福祉センター (神出町田井) 1階	神出町田井, 神出町東, 神出町南, 神出町宝勢1424番地～1620番地, 神出町広谷379番地～642番地
42	吉生公民館 (神出町紫合) 1階	神出町広谷1番地～378番地・643番地以降, 神出町北, 神出町紫合
43	新々田公会堂 (神出町宝勢) 1階	神出町池田, 神出町宝勢1番地～1423番地・1621番地以降
44	南古自治会館 (岩岡町岩岡) 1階	岩岡町印路, 岩岡町岩岡1番地～224番地・ 257番地～262番地・1170番地～2844番地
45	岩岡第1地域福祉センター (岩岡町岩岡) 1階	岩岡町岩岡225番地・256番地・263番地～1169番地, 岩岡町野中40番地～171番地(70番地・73番地の1・ 75番地の8・78番地の2 を除く)
46	上講集会所 (岩岡町野中) 1階	岩岡町野中1番地～39番地・70番地・73番地の1・ 75番地の8・78番地の2・172番地以降, 岩岡町岩岡2845番地以降
47	福吉台会館 (福吉台2丁目) 1階	福吉台1・2丁目, 岩岡町古郷1422番地～2222番地・2750番地以降
48	岩岡特定土地区画整理事業 完成記念会館 (竜が岡4丁目) 1階	岩岡町古郷1番地～1421番地・2223番地～2749番地, 岩岡町西脇, 上新地1～3丁目, 竜が岡1～5丁目, 大沢1・2丁目