

## 【神戸市内及びその近隣の県立・市立定時制高校について】

### 1. 概要

	学校名	学科	課程	定員	修業年限	所在地	併設状況	開設
神戸市立	神戸工科	工業	夜間	120	4	神戸市中央区脇浜町1丁目4-70	科学技術(工)	H16
	摩耶兵庫	普通	昼間	40	4	神戸市中央区東川崎町1丁目3-8	単独	H4
			夜間	120				
楠	普通	夜間	80	4	神戸市兵庫区松本通1丁目1-1	湊川(中学)*	S23	
兵庫県立	神戸工業	工業	夜間	160	3・4	神戸市兵庫区和田宮通2丁目1-63	兵庫工業(工)	S23
	湊川	普通	夜間	80	3・4	神戸市長田区寺池町1丁目4-4番1号	兵庫(普)	S23
	長田商業	商業	夜間	40	3・4	神戸市長田区池田谷町2丁目5	長田(普)・青雲(通)	S23
	神崎工業	工業	夜間	120	3・4	尼崎市長洲中通1丁目13-1	尼崎工業(工)	S23
	西宮香風	単位制 普通	1部(朝)	80	3・4	西宮市建石町7-43	単独	H13
			2部(昼)	80				
			3部(夜)	120				
	阪神昆陽	単位制 普通	1部(朝)	80	3・4	伊丹市池尻7丁目108	阪神昆陽特別支援学校	H25
2部(昼)			80					
3部(夜)			120					
錦城	普通	夜間	80	3・4	明石市明南町3丁目2-1	明石南(総)	S40	
有馬	普通	夜間	40	3・4	三田市天神2丁目1-50	有馬(農・総)	S23	
市立 尼崎	琴ノ浦	普通	夜間	160	3・4	尼崎市北城内47-1	単独	H25

### 2. 位置図



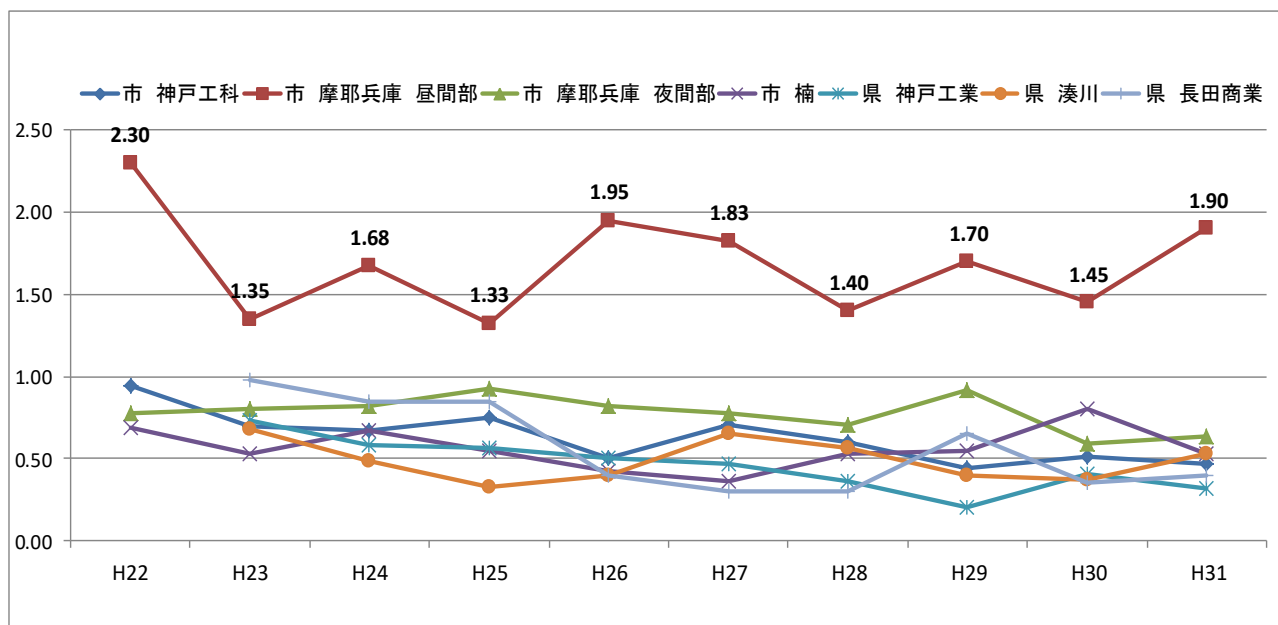
### 3. 定員・志願者数・受検倍率の推移

(1) 神戸市内の定時制高校における定員・志願者数・受検倍率

学校名	定員	H22		H23		H24		H25		H26		H27		H28		H29		H30		H31	
		志願者数	倍率	志願者数	倍率	志願者数	倍率	志願者数	倍率	志願者数	倍率	志願者数	倍率	志願者数	倍率	志願者数	倍率	志願者数	倍率	志願者数	倍率
市 神戸工科	120	113	0.94	84	0.70	80	0.67	90	0.75	60	0.50	85	0.71	72	0.60	53	0.44	61	0.51	56	0.47
市 摩耶兵庫 昼間部	40	92	2.30	54	1.35	67	1.68	53	1.33	78	1.95	73	1.83	56	1.40	68	1.70	58	1.45	76	1.90
市 摩耶兵庫 夜間部	120	93	0.78	96	0.80	98	0.82	111	0.93	98	0.82	93	0.78	85	0.71	110	0.92	71	0.59	76	0.63
市 楠	120	83	0.69	64	0.53	80	0.67	66	0.55	51	0.43	43	0.36	64	0.53	66	0.55	64	0.53	42	0.35
県 神戸工業	160			117	0.73	93	0.58	91	0.57	81	0.51	75	0.47	58	0.36	33	0.21	65	0.41	51	0.32
県 湊川	80			54	0.68	39	0.49	26	0.33	32	0.40	52	0.65	45	0.56	32	0.40	30	0.38	42	0.53
県 長田商業	40			39	0.98	34	0.85	34	0.85	16	0.40	12	0.30	12	0.30	26	0.65	14	0.35	16	0.40

(注1) 市楠は、H30年度から募集定員80名

(注2) 県立3校は、H22年度の志願者数データは不明



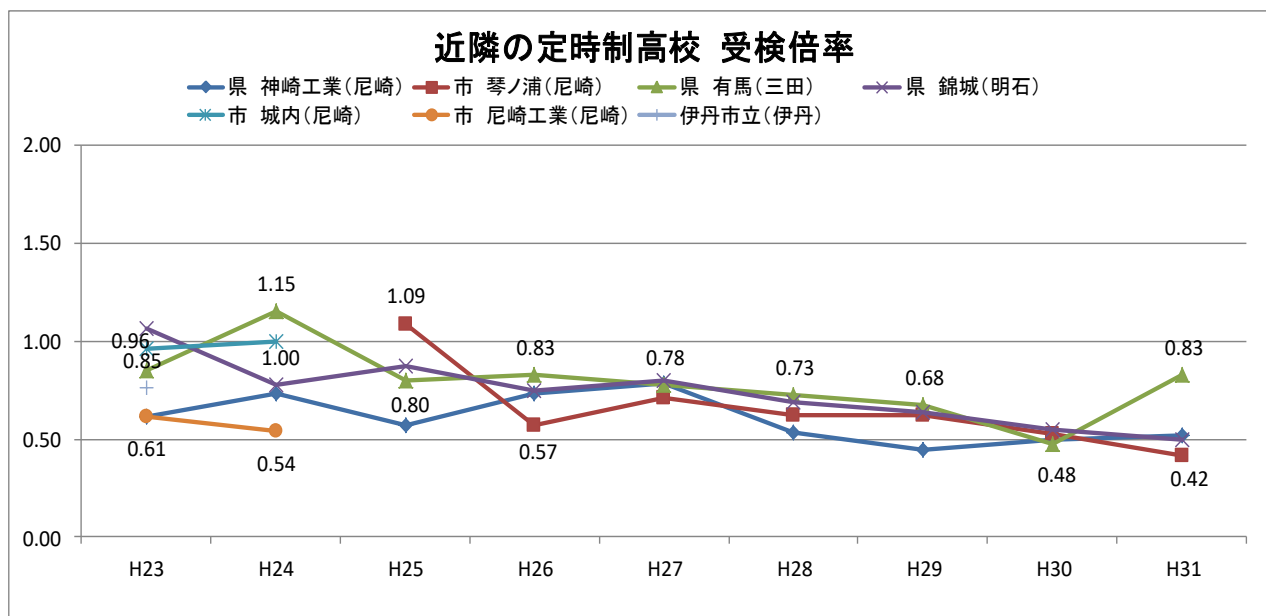
(2) 神戸市近隣の定時制高校における定員・志願者数・受検倍率(夜間部のみの定時制高校)

学校名	定員	H22		H23		H24		H25		H26		H27		H28		H29		H30		H31	
		志願者数	倍率	志願者数	倍率	志願者数	倍率	志願者数	倍率	志願者数	倍率	志願者数	倍率	志願者数	倍率	志願者数	倍率	志願者数	倍率	志願者数	倍率
県 神崎工業(尼崎)	120			74	0.62	88	0.73	68	0.57	88	0.73	94	0.78	64	0.53	53	0.44	60	0.50	62	0.52
市 琴ノ浦(尼崎)	160	-	-	-	-	-	-	174	1.09	91	0.57	114	0.71	99	0.62	100	0.63	84	0.53	67	0.42
県 有馬(三田)	40			34	0.85	46	1.15	32	0.80	33	0.83	31	0.78	29	0.73	27	0.68	19	0.48	33	0.83
県 錦城(明石)	80			85	1.06	62	0.78	70	0.88	60	0.75	64	0.80	55	0.69	51	0.64	44	0.55	40	0.50
市 城内(尼崎)	80			77	0.96	80	1.00	-	-	-	-	-	-	-	-	-	-	-	-	-	-
市 尼崎工業(尼崎)	80			49	0.61	43	0.54	-	-	-	-	-	-	-	-	-	-	-	-	-	-
伊丹市立(伊丹)	120			91	0.76	-	-	-	-	-	-	-	-	-	-	-	-	-	-	-	-

(注1) H22年度の志願者数データは不明

(注2) 市立尼崎工業と市立城内高校を再編・統合して、H25年度に琴ノ浦高校を開校

(注3) 伊丹市立高校は、H23年度に閉校



(3) 神戸市近隣の多部制高校（西宮香風、阪神昆陽）における定員・志願者数・受検倍率

① 募集定員等

多部制高校は県立のみとなっており、試験区分を4つに分けて募集している。

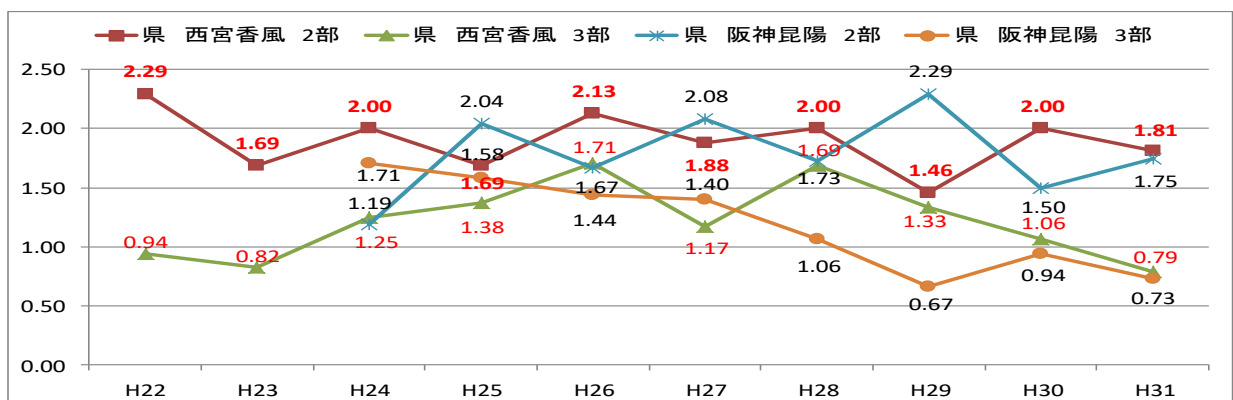
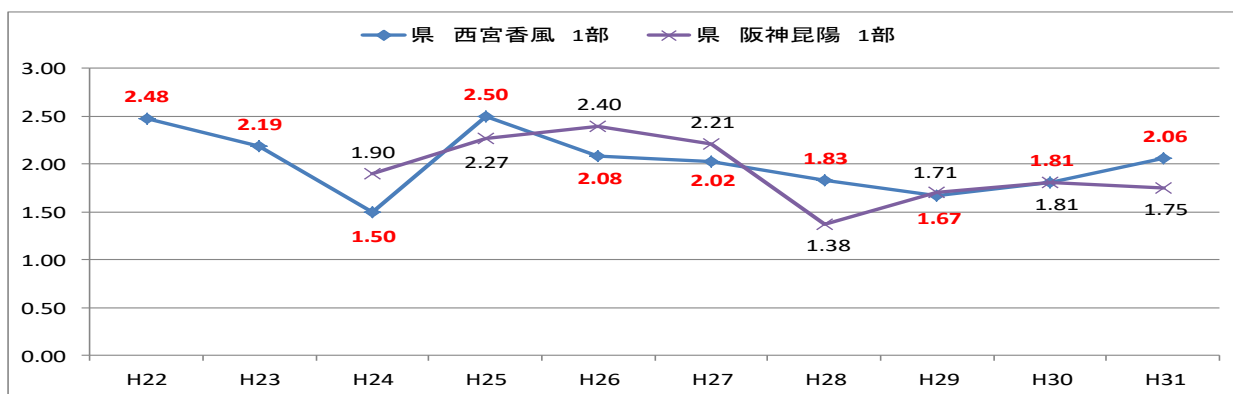
区分	募集定員			日程等	出願資格
	1部(朝)	2部(昼)	3部(夜)		
	80人	80人	120人		
I期試験	60%(48人)	60%(48人)	70%(84人)	2月全日制推薦入試と同日に実施(R2.2.17)	中学卒業見込者、既卒者
II期試験A	20%(16人)	20%(16人)	10%(12人)	3月一般入試と同日に実施(R2.3.12)	//
II期試験B	15%(12人)	15%(12人)	15%(18人)	3月一般入試日以降に各校で実施予定	転・編入学希望者
III期試験	5%(4人)	5%(4人)	5%(6人)	8月下旬に各校で実施予定	中学既卒者、転・編入希望者

(注) 上記の募集定員は、西宮香風と阪神昆陽の人数

(注) 各期の合格者が、定員に満たない場合は、その不足数を以降の試験の入学を許可する者の数に加えることができる

② 志願者数・受検倍率（I期試験）

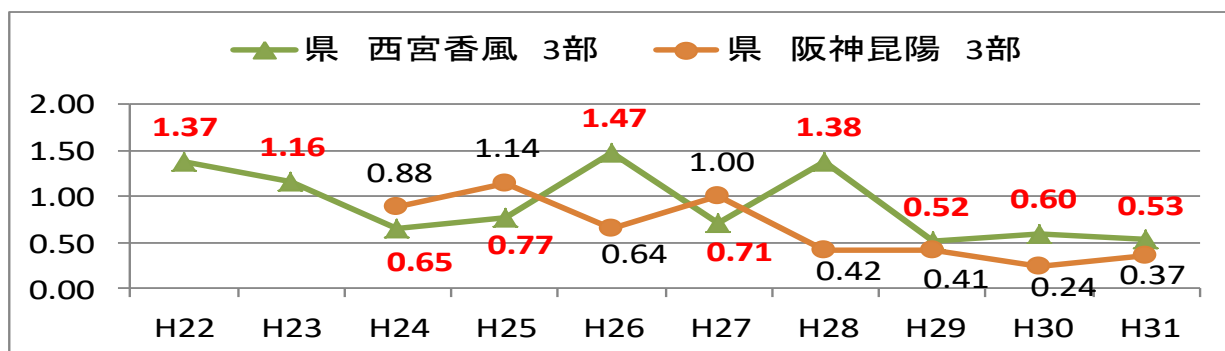
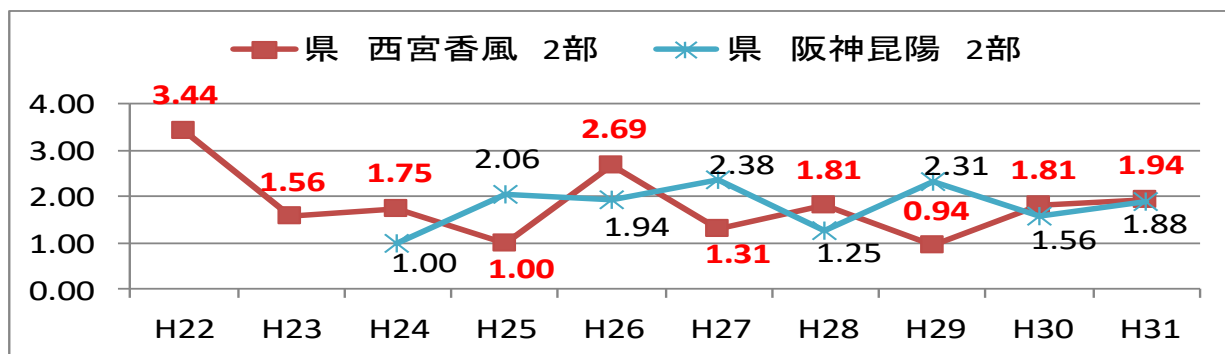
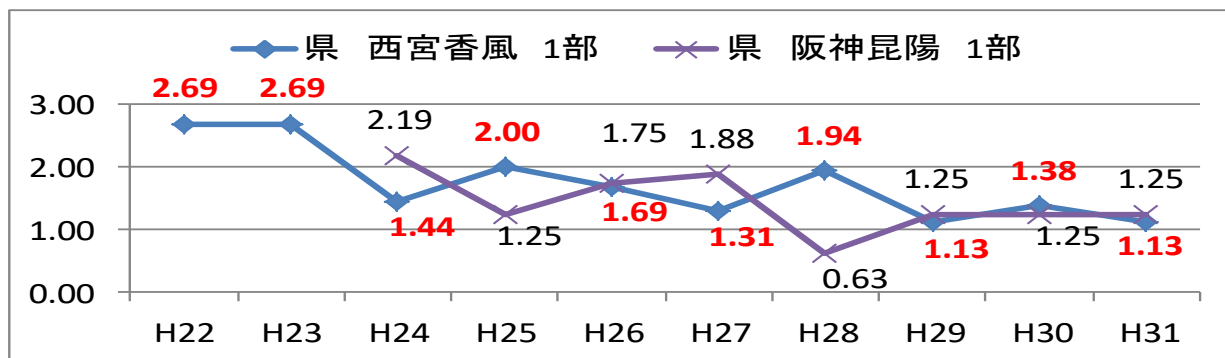
学校名	定員	H22		H23		H24		H25		H26		H27		H28		H29		H30		H31		
		I期	志願者数	倍率	志願者数	倍率	志願者数	倍率	志願者数	倍率	志願者数	倍率	志願者数	倍率	志願者数	倍率	志願者数	倍率	志願者数	倍率		
県 西宮香風	1部	60%	119	2.48	105	2.19	72	1.50	120	2.50	100	2.08	97	2.02	88	1.83	80	1.67	87	1.81	99	2.06
	2部	60%	110	2.29	81	1.69	96	2.00	81	1.69	102	2.13	90	1.88	96	2.00	70	1.46	96	2.00	87	1.81
	3部	70%	79	0.94	69	0.82	60	1.25	66	1.38	82	1.71	56	1.17	81	1.69	64	1.33	51	1.06	38	0.79
県 阪神昆陽	1部	60%	-	-	-	-	91	1.90	109	2.27	115	2.40	106	2.21	66	1.38	82	1.71	87	1.81	84	1.75
	2部	60%	-	-	-	-	57	1.19	98	2.04	80	1.67	100	2.08	83	1.73	110	2.29	72	1.50	84	1.75
	3部	70%	-	-	-	-	82	1.71	76	1.58	69	1.44	67	1.40	51	1.06	32	0.67	45	0.94	35	0.73



③ 志願者数・受検倍率（Ⅱ期試験A）

学校名	定員 Ⅱ期A	H22			H23			H24			H25			H26			H27		
		募集定員	志願者数	倍率	募集定員	志願者数	倍率	募集定員	志願者数	倍率	募集定員	志願者数	倍率	募集定員	志願者数	倍率	募集定員	志願者数	倍率
県 西宮香風 1部	20%	16	43	2.69	16	43	2.69	16	23	1.44	16	32	2.00	16	27	1.69	16	21	1.31
	20%	16	55	3.44	16	25	1.56	16	28	1.75	16	16	1.00	16	43	2.69	16	21	1.31
	10%	19	26	1.37	31	36	1.16	37	24	0.65	31	24	0.77	17	25	1.47	41	29	0.71
県 阪神昆陽 1部	20%	-	-	-	-	-	-	16	35	2.19	16	20	1.25	16	28	1.75	16	30	1.88
	20%	-	-	-	-	-	-	16	16	1.00	16	33	2.06	16	31	1.94	16	38	2.38
	10%	-	-	-	-	-	-	17	15	0.88	21	24	1.14	28	18	0.64	30	30	1.00

学校名	定員 Ⅱ期A	H28			H29			H30			H31		
		募集定員	志願者数	倍率	募集定員	志願者数	倍率	募集定員	志願者数	倍率	募集定員	志願者数	倍率
県 西宮香風 1部	20%	16	31	1.94	16	18	1.13	16	22	1.38	16	18	1.13
	20%	16	29	1.81	16	15	0.94	16	29	1.81	16	31	1.94
	10%	16	22	1.38	33	17	0.52	45	27	0.60	59	31	0.53
県 阪神昆陽 1部	20%	16	10	0.63	16	20	1.25	16	20	1.25	16	20	1.25
	20%	16	20	1.25	16	37	2.31	16	25	1.56	16	30	1.88
	10%	45	19	0.42	64	26	0.41	51	12	0.24	63	23	0.37

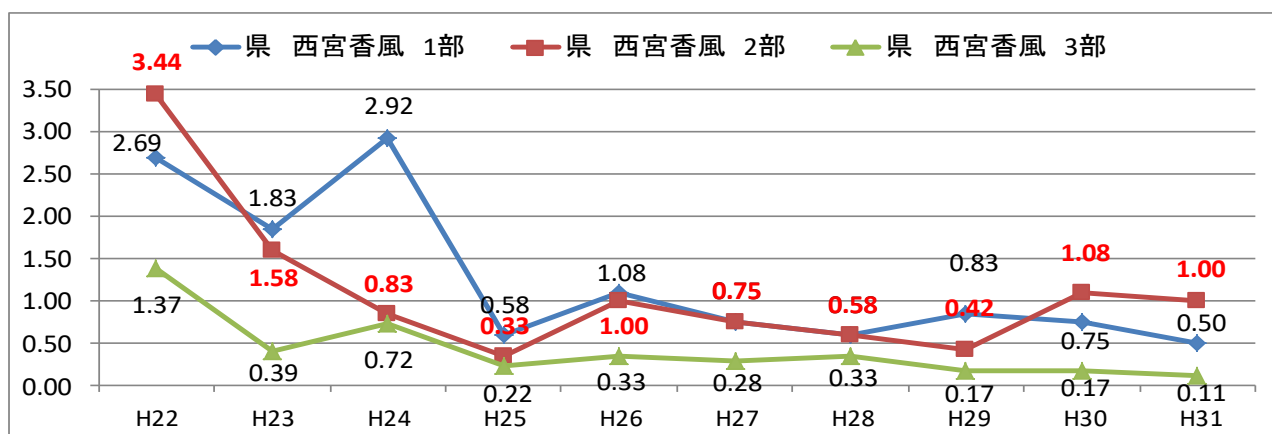


④ 志願者数・受検倍率（Ⅱ期試験 B）＊西宮香風のみ

学校名	定員 Ⅱ期B	H22			H23			H24			H25			H26			H27			
		募集定員	志願者数	倍率	募集定員	志願者数	倍率	募集定員	志願者数	倍率	募集定員	志願者数	倍率	募集定員	志願者数	倍率	募集定員	志願者数	倍率	
県 西宮香風	1部	15%	16	43	2.69	12	22	1.83	12	35	2.92	12	7	0.58	12	13	1.08	12	9	0.75
	2部	15%	16	55	3.44	12	19	1.58	12	10	0.83	12	4	0.33	12	12	1.00	12	9	0.75
	3部	15%	19	26	1.37	18	7	0.39	18	13	0.72	18	4	0.22	18	6	0.33	18	5	0.28

学校名	定員 Ⅱ期B	H28			H29			H30			H31			
		募集定員	志願者数	倍率	募集定員	志願者数	倍率	募集定員	志願者数	倍率	募集定員	志願者数	倍率	
県 西宮香風	1部	15%	12	7	0.58	12	10	0.83	12	9	0.75	12	6	0.50
	2部	15%	12	7	0.58	12	5	0.42	12	13	1.08	12	12	1.00
	3部	15%	18	6	0.33	18	3	0.17	18	3	0.17	18	2	0.11



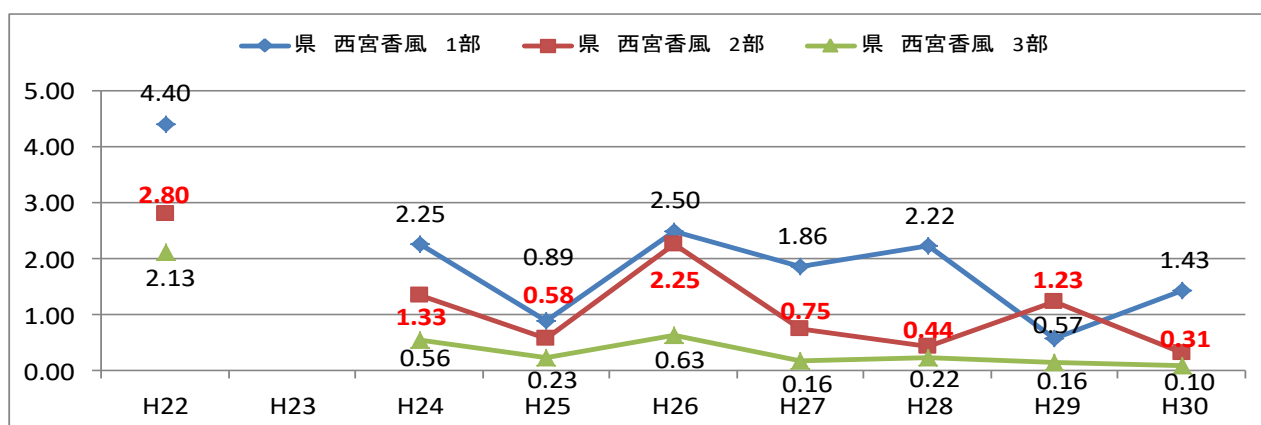
⑤ 志願者数・受検倍率（Ⅲ期試験）＊西宮香風のみ

学校名	定員 Ⅲ期	H22			H23			H24			H25			H26		
		募集定員	志願者数	倍率	募集定員	志願者数	倍率	募集定員	志願者数	倍率	募集定員	志願者数	倍率	募集定員	志願者数	倍率
県 西宮香風 1部	5%	5	22	4.40				4	9	2.25	9	8	0.89	4	10	2.50
県 西宮香風 2部	5%	5	14	2.80				6	8	1.33	12	7	0.58	4	9	2.25
県 西宮香風 3部	5%	8	17	2.13				25	14	0.56	30	7	0.23	19	12	0.63

学校名	定員 Ⅲ期	H27			H28			H29			H30			
		募集定員	志願者数	倍率	募集定員	志願者数	倍率	募集定員	志願者数	倍率	募集定員	志願者数	倍率	
県 西宮香風	1部	5%	7	13	1.86	9	20	2.22	7	4	0.57	7	10	1.43
	2部	5%	8	6	0.75	9	4	0.44	13	16	1.23	13	4	0.31
	3部	5%	31	5	0.16	18	4	0.22	38	6	0.16	39	4	0.10

(注) H23年度分は、未入手。H31年度分は、未公表 (R1.11.20 現在)



#### 4. 過去3年間の卒業の状況

(1) 神戸市立全日制高校及び定時制高校

