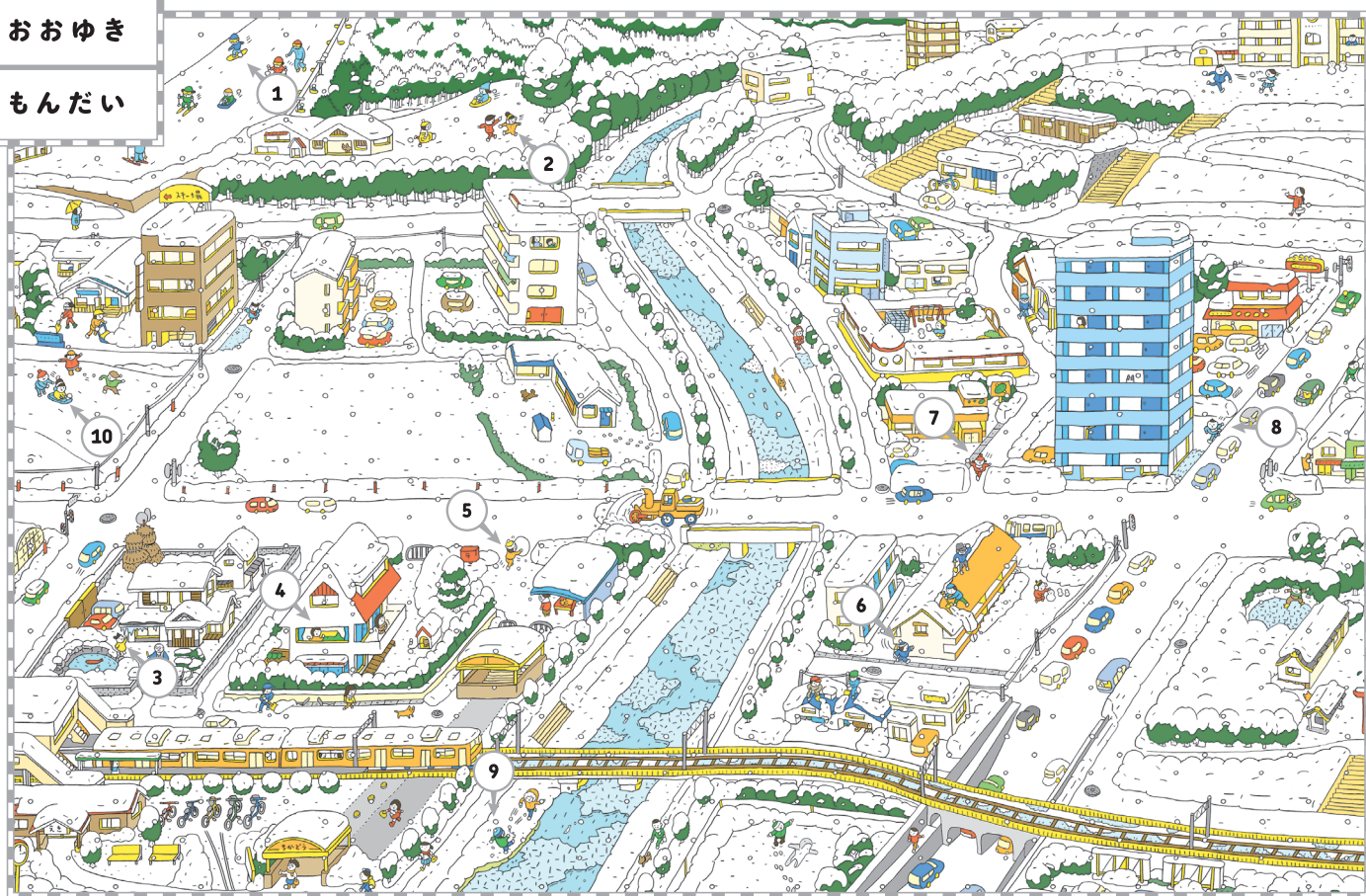


おうちのひとと
やってみよう!

きけんはっけん! クイズ

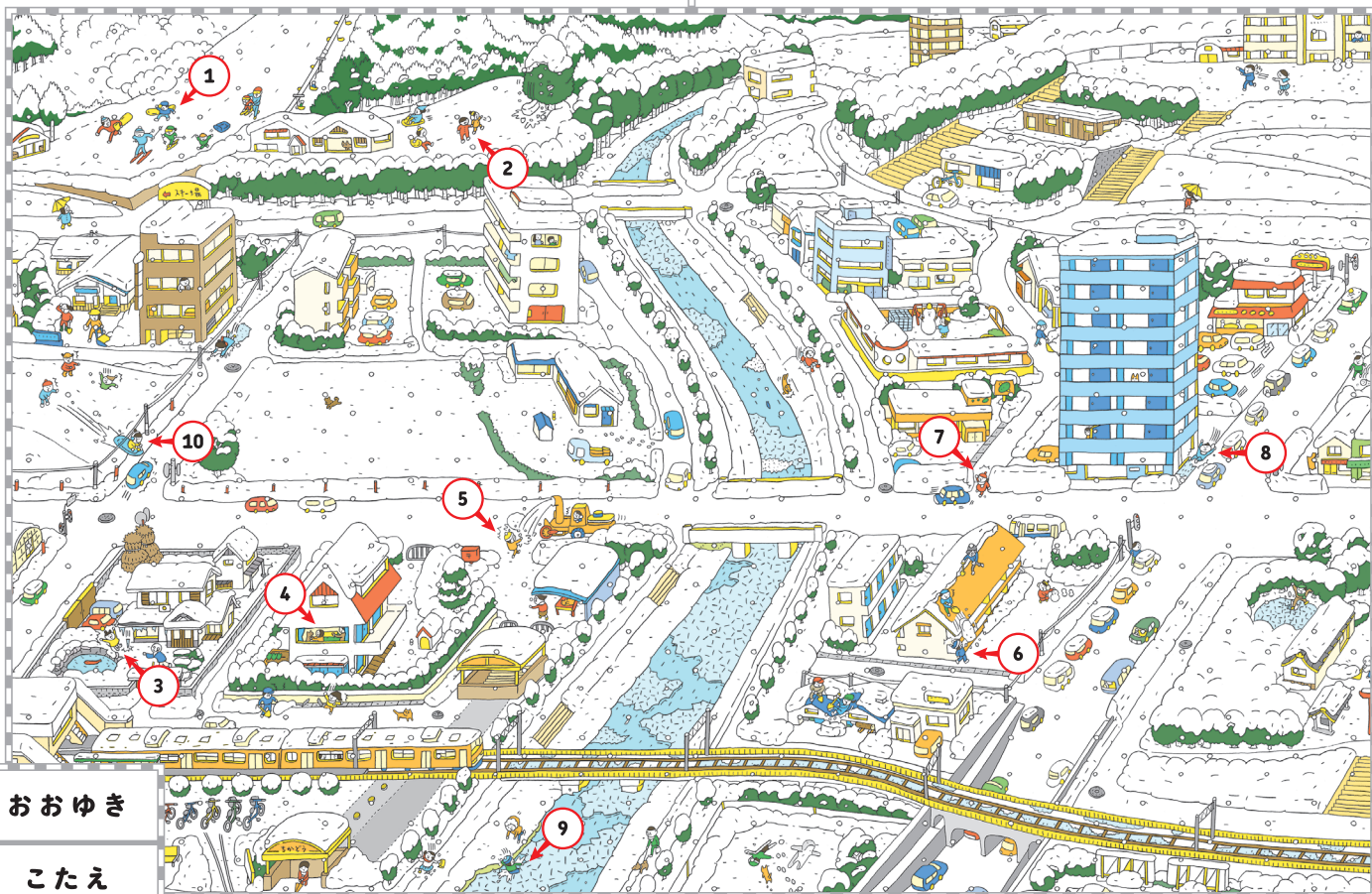
おおゆき

もんだい



ふたつのえを みくらべて、①～⑩の

どのが きけんか さがしてみよう。



おおゆき

こたえ

大雪の時に大切なこと

- 積雪時には屋根、道路、用水路など周囲の様子に注意する
- 無理に外出しないようにする

1

きけん!



スノーボードをしていて雪崩に巻き込まれそうに。危険を感じたらすぐに避難する。

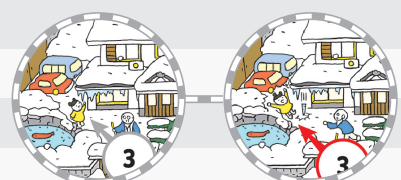
2



木の上に雪が積もっているのに気付かず、木から離れて無事だった。落雪に気をつけること。

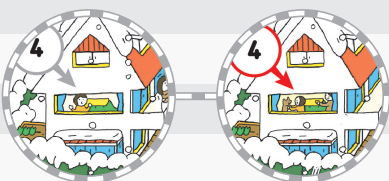
3

きけん!



軒先で遊んでいて、屋根についた氷(つらら)が落ちてきた。頭上に気をつけること。

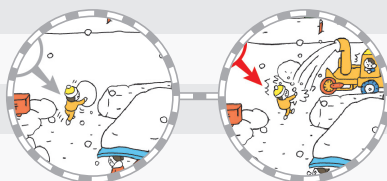
4



家の中で過ごしている。大雪の日は無理に外出せず家の中で過ごす。

5

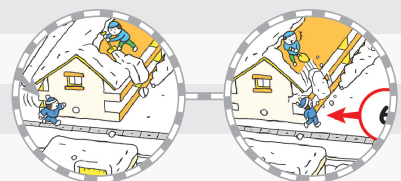
きけん!



除雪車が近づいているのに気付かず、除雪した雪に巻き込まれた。除雪車からは離れる。

6

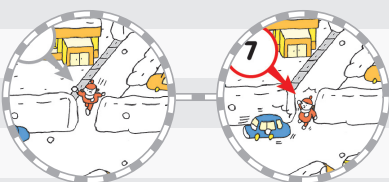
きけん!



雪下ろしをしている下を通り、落雪に当たりそうに。屋根から離れたところを通るようにする。

7

きけん!



除雪した雪の陰から周りを確認せず道路を渡ろうとした。普段よりも見通しが悪いので注意を。

8

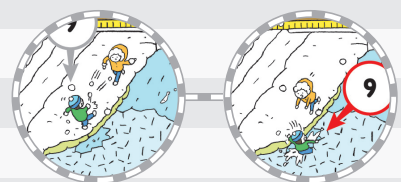
きけん!



道路を走っていたら、路面が凍っており、すべて転倒した。歩幅を小さくして歩くこと。

9

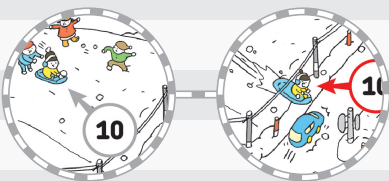
きけん!



川や池の近くで遊んでいると、滑って落ちてしまう危険がある。川や池には近づかないように。

10

きけん!



雪が積もった丘でそりで遊んでいて車にぶつかりそうに。車の通る場所では遊ばないように。