

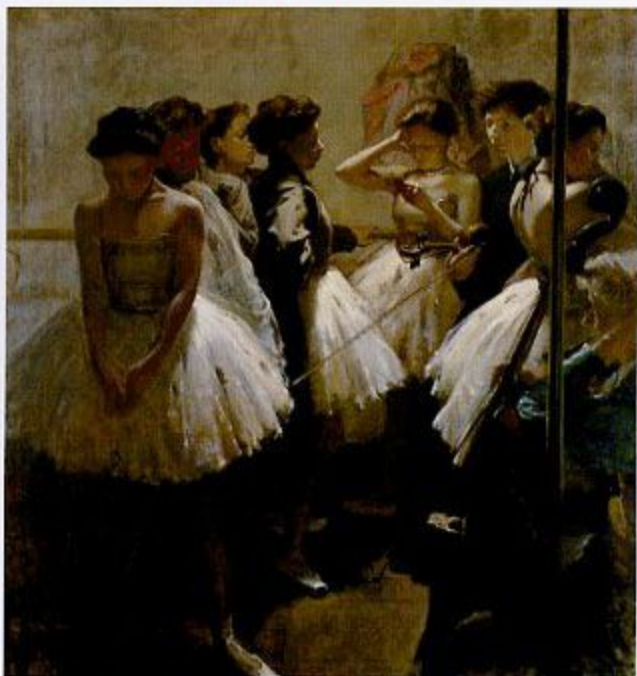
特別展 小磯良平 生誕100年記念



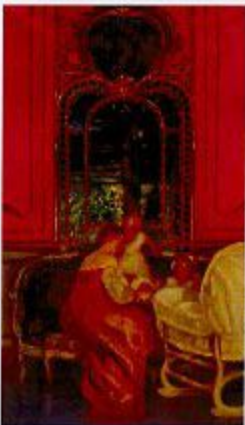
アリス、シベリヤ、ロンドン、モリス、イタリ、バウ、大磯良平自題



アマン、リリス、エドモンド、フランソワ、ロンドン、モリス、大磯良平自題



小磯良平「舞臺の練習」子画 東京国立近代美術館蔵



大磯良平「赤い椅子」子画 東京国立近代美術館蔵



小磯良平「自画像」子画 東京国立近代美術館蔵

KK

小磯良平の青年時代

2003

10月4日(土) - 12月7日(日)

【11月5日以降 一部展示替】

休 日 月曜日(ただし祝休日の場合は開館し、その翌日が休館となります)
 開館時間 午前10時から午後5時(入館は午後4時30分まで)
 入 館 料 【当日(前売)】: 大人800円(700円)、高大生550円(450円)、小中生300円(200円)
 シルバー400円(伊ごやかカードをご提示ください)
 【2018.6.30以上】: 大人600円、高大生400円、小中生150円
 交 通 取手宮駅、阪神島崎駅のりかえ六甲ライナー「アイランド北口」駅下車西へ徒歩すぐ
 主 催 神戸市立小磯記念美術館、神戸新聞社
 後 援 サンテレビジョン、AM神戸
 協 力 大塚美術館、兵庫県立美術館



小磯良平「自画像」子画 東京国立近代美術館蔵

神戸市立小磯記念美術館

〒252-0002 神戸市東灘区向洋町中5-7
 TEL0781857-5880
http://www.city.kobe.jp/cityoffice/57/koisso_museum/



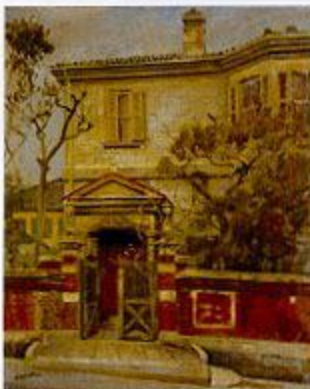
小磯良平の青年時代



小磯 良『藍色いぼ』神戸市立博物館蔵



小磯 良『藍色いぼ』神戸市立博物館蔵



小磯良平『古風な門・古風な家』



小磯 良『藍色いぼ』兵庫県立美術館蔵



小磯良平『神戸の夜景』個人蔵



小磯良平『和装婦人』神戸市立小磯記念美術館蔵



コッパ、シャルロ『エミールとシャルロ』大原美術館蔵



公園の地下には市営駐車場（無料）があります。

本年は、小磯良平（1903-1988）が誕生してから、百年目という記念すべき年にあたります。そこで当然ではこれを祝し、小磯作品を中心に、彼に刺激を与えたとと思われる絵画や、彼と親しく親交した画家たち、と云わく神戸で活動した人々の作品を紹介しながら、小磯の青年時代を回顧する本展を開催いたします。

本展は、小磯良平の画業と作風の変遷から考え、彼が中学生の時に描いた油絵作品から、作風確立に至る過程においてひとつのピークを迎えようとする重要な出来事として、新制作交流会を結成した頃、すなわち三十歳代中頃までに描いた彼の絵画を紹介いたします。小磯にとって、絵画を志す意志を一層強くさせるきっかけとなったという、大栗孫三郎氏収集による1921年の「第1回現代フランス名画家作品展覧会」も一部再現します。17歳の小磯良平の感動をご観察下さい。

会期中のイベント

- ★講演会 11月3日(月・祝) 午後2時～3時30分
講 師/神戸市立小磯記念美術館 館長 西村規矩夫 「小磯良平の芸術とその青年時代」
神戸ファッションマート コンベンションルーム1にて <聴講無料 定員200名>
協 賛:(財)神戸市体育協会
- ★解説会 毎週日曜日・午後2時より(約30分間) 当館学芸員によるスライド解説
当館2階絵画学習室にて
- ★美術館大戦? <小磯良平の青年時代 ギャラリーツアー>
対象:小学1年生～中学3年生
10月7日、25日、11月15日、22日の土曜日【各回定員75名】
往復がみによる申し込みが必要です。詳しくはお問い合わせ下さい。