

施設の概要

名称：神戸市立農村環境改善センター
(北神ふれあいセンター)

場所：神戸市北区道場町塩田 1454 番地の 2

TEL 078-985-2930

FAX 078-985-2930

施設内容 建物面積 1,198m²

体育棟 576m²

- ・多目的ホール 522m²
- ・ステージ 54m²

研修棟 622.2m²

- ・研修室(洋室) 90m² (定員数 50 人)
- ・研修室(和室) 52.5m² (定員数 30 人)
- ・農事相談室 36.8m²
- ・農産加工室 39.9m² (定員数 20 人)
- ・図書資料室 57.7m²
- ・展示コーナー 39m²
- ・テニスコート 1 面

使用上の注意

◎次の内容のものは、受け付けません。

- ① 4 日以上連続使用。
- ② 宴会など、他の利用者に迷惑を及ぼすもの。
- ③ その他、条例で「使用を許可しない」と規定するもの。

◎使用時間は、準備と後片付けの時間も含んでいます。

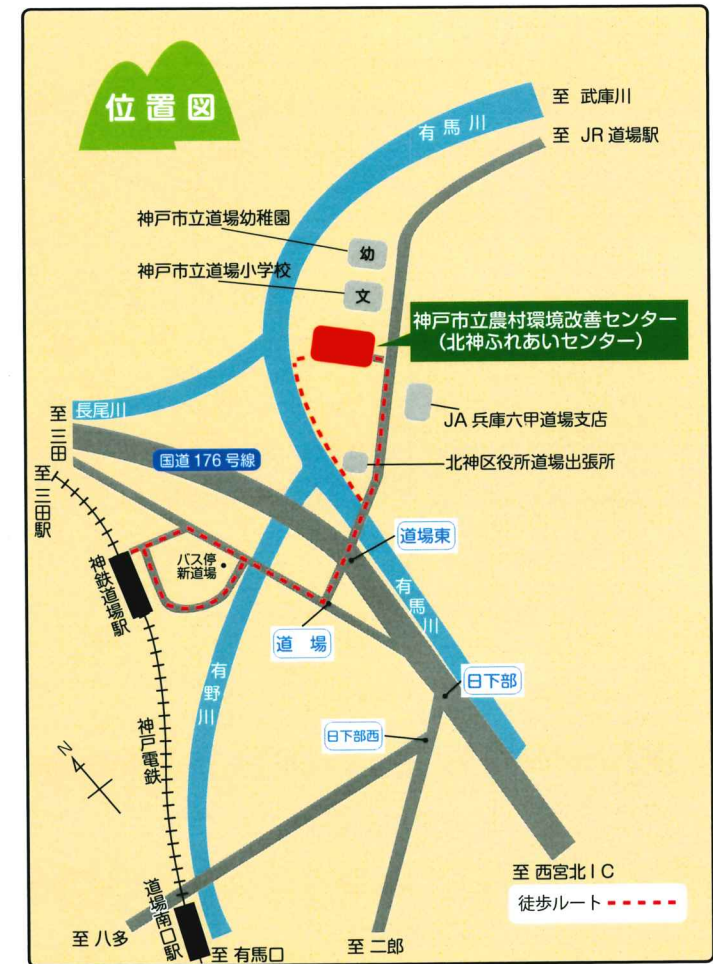
◎多目的ホールを使用される場合は、室内用の運動靴を必ずご持参ください。

◎使用後は必ず清掃のうえ、使用した器具等を元の場所に収納し、使用前の状態に戻しておいてください。

◎その他くわしいことは、お問い合わせください。

神戸市立農村環境改善センター

(北神ふれあいセンター)



ご利用案内

開館時間 午前 9 時～午後 9 時

休館日 毎週火曜日(祝日・振替休日の場合はその翌日)
年末年始(12月28日から翌年の1月4日まで)

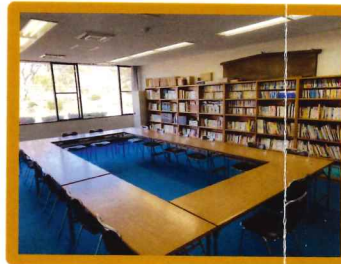
駐車台数 60 台

アクセス 神戸電鉄 神鉄道場駅から徒歩約 15 分
中国自動車道 西宮北 IC から車で約 10 分



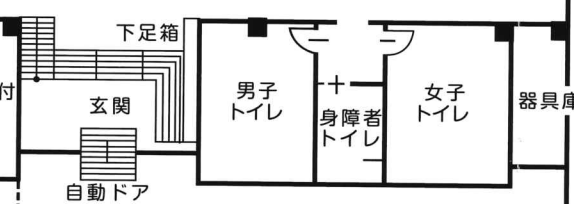
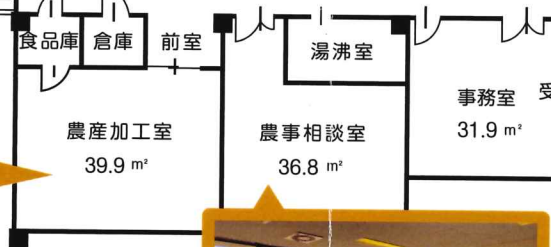
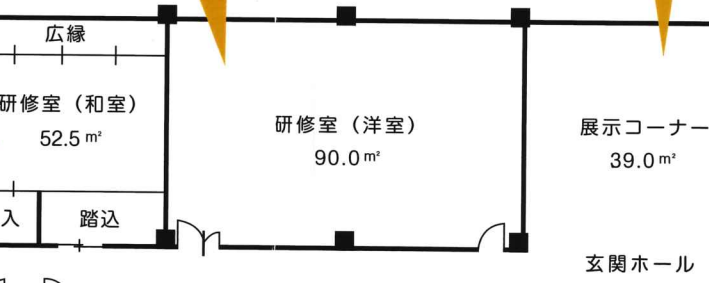
鉄筋コンクリート造屋根一部鉄骨造一階建
1,198m²

建物配置図



研修棟 622.2 m²

体育棟 576.0 m²



多目的ホール 522.0 m²



使用申込方法

受付開始日

使用予定日の2ヶ月前の月の1日 (1日が休館日の場合は2日)

受付場所

神戸市立農村環境改善センター (北神ふれあいセンター) 事務所
 電話による申込みもできます。ただし、窓口受付を優先します。

※なお、使用申込受付後において、神戸市、当センター及び地元自治会が主催する行事や緊急工事などが計画された場合は、当該申込日の使用認可をキャンセルすることがありますので、予めご了承願います。

お問い合わせ

神戸市立農村環境改善センター (北神ふれあいセンター) Tel/Fax **078-985-2930**
 神戸市経済観光局 農政計画課 Tel **078-984-0371**