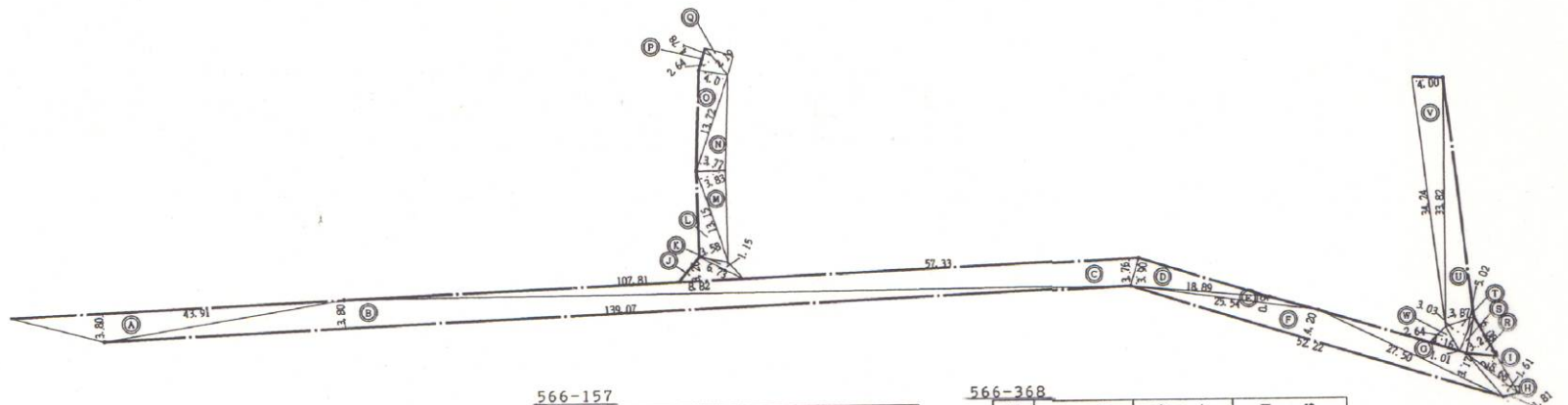
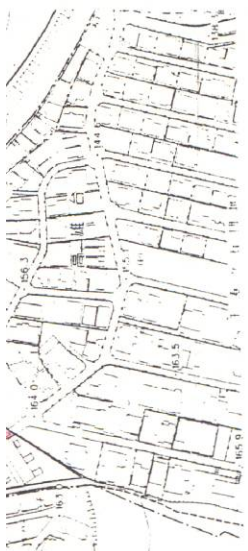
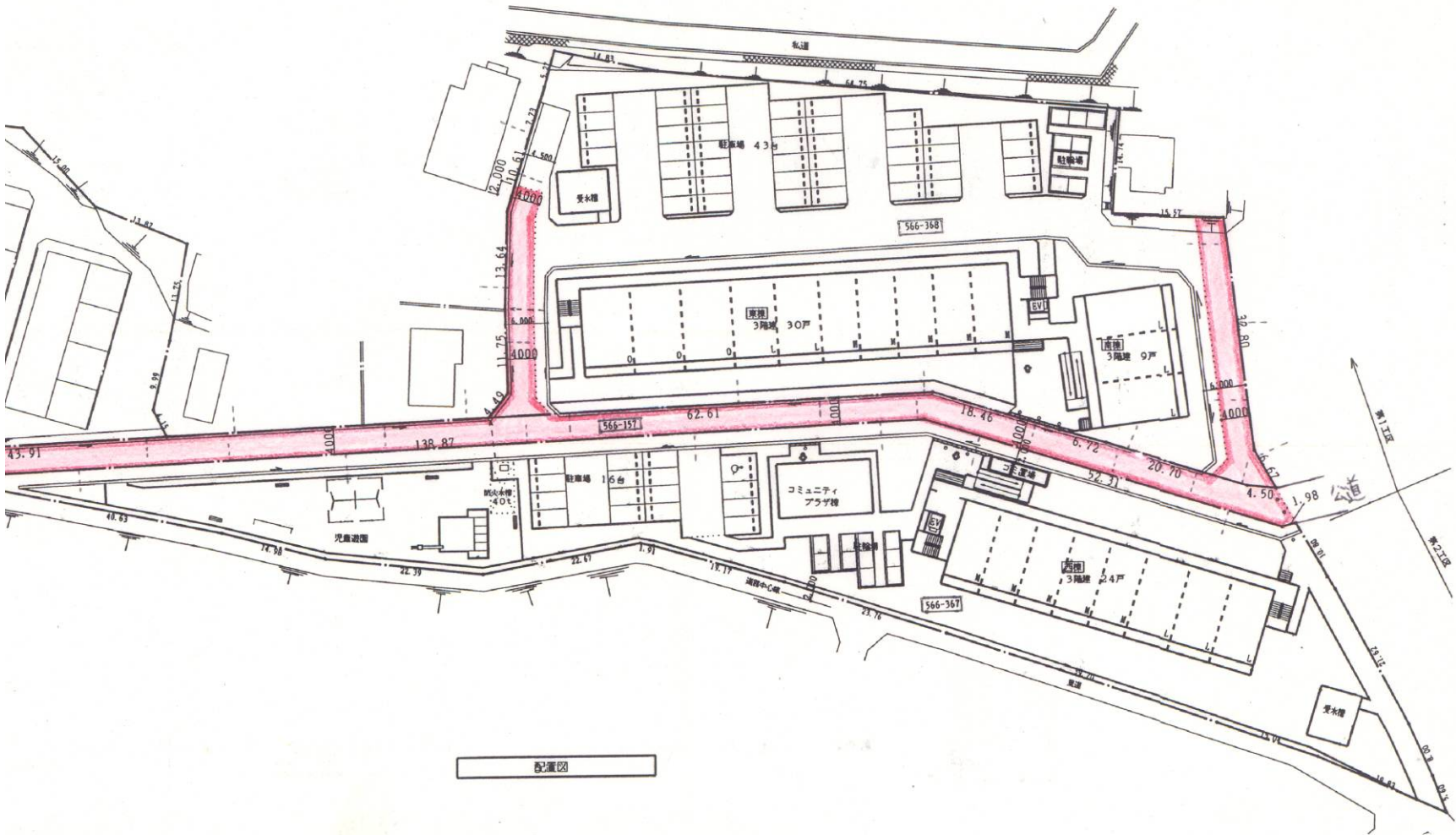


・表示内容は指定申請時のものであり、現況と相違している場合があります。  
 ・実際の幅員、延長が指定と異なる場合、復元等が必要となりますので、窓口でご相談下さい。  
 ・指定区域の一部が廃止済の場合がありますので、ご注意ください。



566-157

| 番号   | 底辺     | 高さ   | 面積       |
|------|--------|------|----------|
| A    | 43.91  | 3.80 | 166.858  |
| B    | 139.07 | 3.80 | 528.466  |
| C    | 107.81 | 3.76 | 405.365  |
| D    | 18.89  | 3.90 | 73.671   |
| E    | 25.54  | 0.90 | 22.986   |
| F    | 52.22  | 4.20 | 219.324  |
| G    | 27.50  | 3.17 | 87.175   |
| H    | 8.68   | 1.61 | 13.974   |
| I    | 8.68   | 2.15 | 18.662   |
| 估面積計 |        |      | 1536.481 |

位置指定道路面積(神鉄)  
 延長 197.75m

敷地面積求積図

566-368

| 番号   | 底辺    | 高さ   | 面積      |
|------|-------|------|---------|
| J    | 8.82  | 3.26 | 28.753  |
| K    | 6.73  | 1.15 | 7.740   |
| L    | 13.16 | 3.58 | 47.113  |
| M    | 13.16 | 3.75 | 49.35   |
| N    | 13.72 | 3.77 | 51.724  |
| O    | 13.72 | 4.00 | 54.880  |
| P    | 4.78  | 2.64 | 12.619  |
| Q    | 4.78  | 2.19 | 10.468  |
| R    | 6.08  | 3.21 | 19.516  |
| S    | 5.02  | 1.01 | 5.070   |
| T    | 5.02  | 3.03 | 15.210  |
| U    | 33.82 | 3.87 | 130.883 |
| V    | 34.24 | 4.00 | 136.960 |
| W    | 4.16  | 2.64 | 10.982  |
| 估面積計 |       |      | 581.268 |

④ 位置指定道路面積(県) 290.634

估面積  
 262.647 → 131.323  
 延長 35.15m

316.621 → 159.311  
 延長 38.02m

位置指定道路面積 合計 1058.875㎡

