

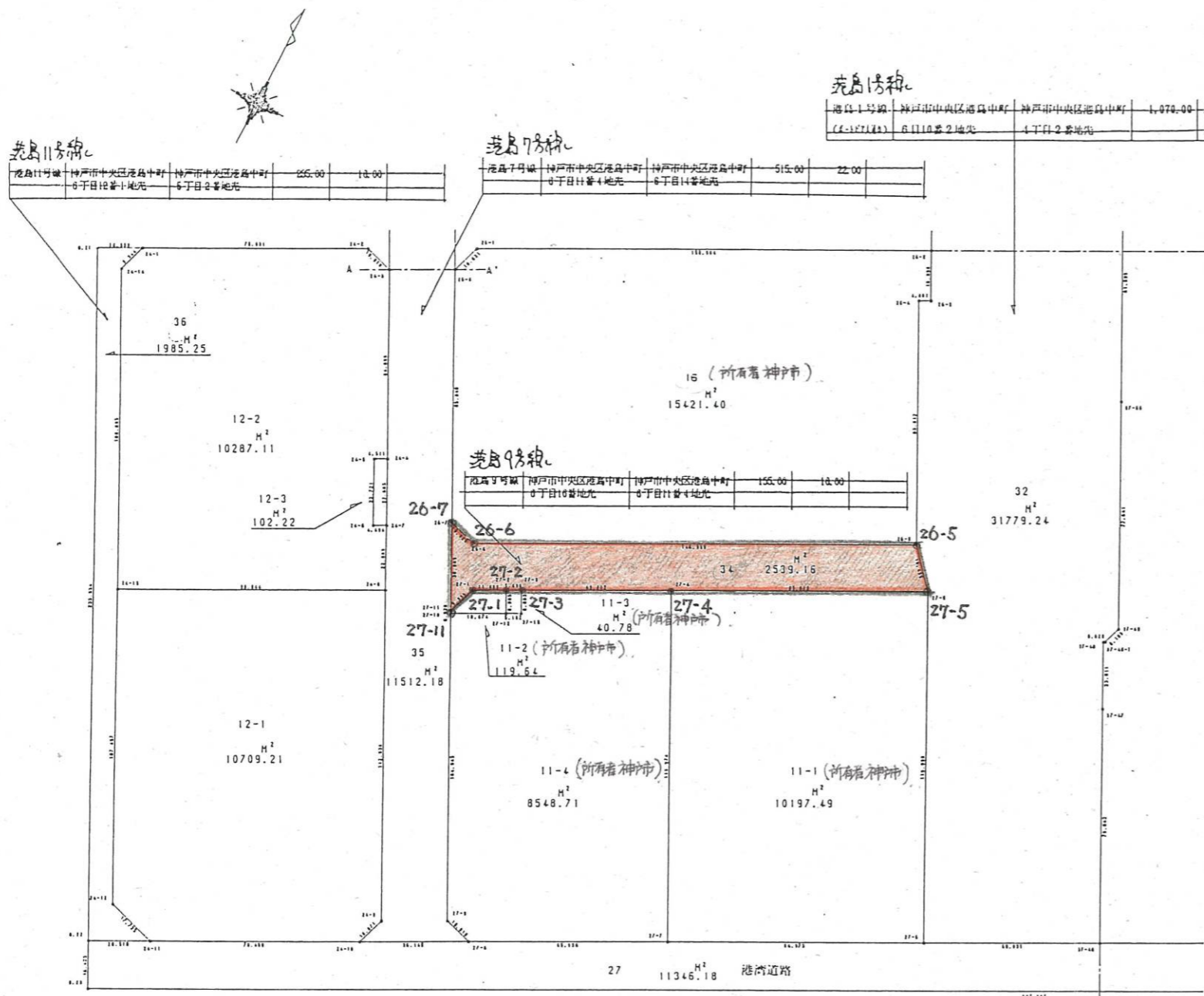
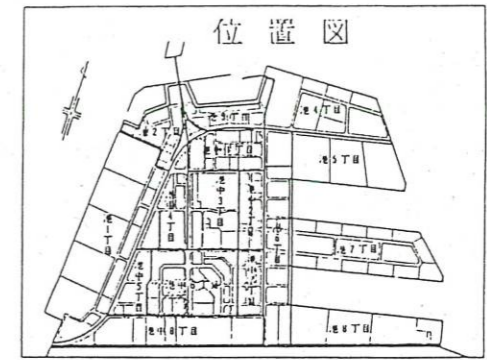
ポートアイランド確定図

S=1:1,000 港島中町6丁目

平成3年6月作成

表示内容は指定申請時のものであり、現況と相違している場合があります。実際の幅員、延長が指定と異なる場合、復元等が必要となりますので、窓口でご相談下さい。指定区域の一部が廃止済の場合がありますので、ご注意ください。

[廃止]H17-040-6



港島1号線

港島7号線

港島11号線

Table showing coordinates and street names for various lines (港島11号線, 港島7号線).

Table 11-1: 港島1号線. Columns: 点番号 (Point No.), X, Y, 辺長 (Side Length).

Table 11-2: 港島2号線. Columns: 点番号 (Point No.), X, Y, 辺長 (Side Length).

Table 11-3: 港島3号線. Columns: 点番号 (Point No.), X, Y, 辺長 (Side Length).

Table 11-4: 港島4号線. Columns: 点番号 (Point No.), X, Y, 辺長 (Side Length).

Table 12-1: 港島12-1号線. Columns: 点番号 (Point No.), X, Y, 辺長 (Side Length).

Table 12-2: 港島12-2号線. Columns: 点番号 (Point No.), X, Y, 辺長 (Side Length).

Table 12-3: 港島12-3号線. Columns: 点番号 (Point No.), X, Y, 辺長 (Side Length).

Table 16: 港島16号線. Columns: 点番号 (Point No.), X, Y, 辺長 (Side Length).

Table 27: 港島27号線. Columns: 点番号 (Point No.), X, Y, 辺長 (Side Length).

Table 32: 港島32号線. Columns: 点番号 (Point No.), X, Y, 辺長 (Side Length).

Table 34: 港島34号線. Columns: 点番号 (Point No.), X, Y, 辺長 (Side Length).

Table 36: 港島36号線. Columns: 点番号 (Point No.), X, Y, 辺長 (Side Length).

Table 35: 港島35号線. Columns: 点番号 (Point No.), X, Y, 辺長 (Side Length).

Table 35 (continued): 港島35号線. Columns: 点番号 (Point No.), X, Y, 辺長 (Side Length).

Table 36 (continued): 港島36号線. Columns: 点番号 (Point No.), X, Y, 辺長 (Side Length).

表示内容は指定申請時のものであり、現況と相違している場合があります。実際の幅員、延長が指定と異なる場合、復元等が必要となりますので、窓口でご相談下さい。指定区域の一部が廃止済の場合がありますので、ご注意ください。

神戸地方支務局 17 H18.2.6 取組  
并付と総局技術本部計画課

神戸市開発局