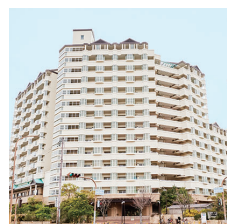
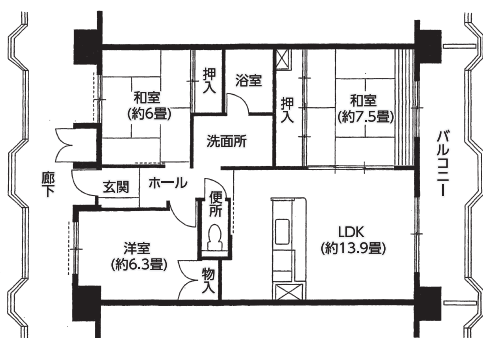


神戸市営 シティハイツ 個性いろいろ、暮らし方自在、全9物件!

仲介手数料、礼金、更新料0円! 家賃2割減免制度あり!

日常に、海と山を感じるアイランドライフ

1. イーストコート9番街

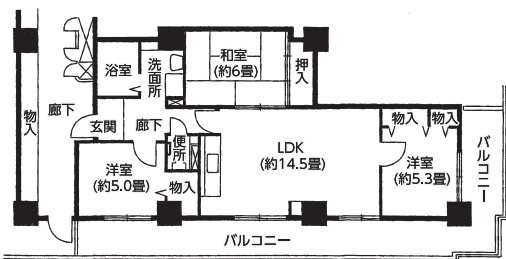


家賃: 77,000円

駐車場代: 14,700円・16,800円
間取り: 3LDK 専有面積: 73.84㎡~74.64㎡
所在地: 神戸市東灘区向洋町中3丁目1番地
交通: 六甲ライナー「アイランドセンター」駅徒歩9分
概要: 平成7年度管理開始、14階建
学校区: 六甲アイランド小学校・向洋中学校

駅から徒歩1分のタワーマンションに暮らす

2. キャナルタウン

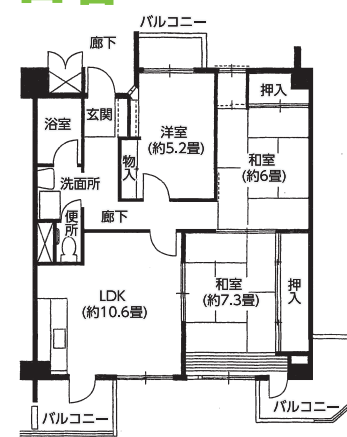


家賃: 78,000円~88,000円

駐車場代: 17,000円・17,500円
間取り: 2LDK・3DK・3LDK
専有面積: 62.99㎡~73.90㎡
所在地: 神戸市兵庫区駅南通5丁目1-1
交通: JR「兵庫」駅 徒歩約1分
概要: 平成8年度管理開始、30階建
学校区: 明観小学校・須佐野中学校

三宮から1駅、HAT神戸も徒歩圏の都心生活!

3. 日暮

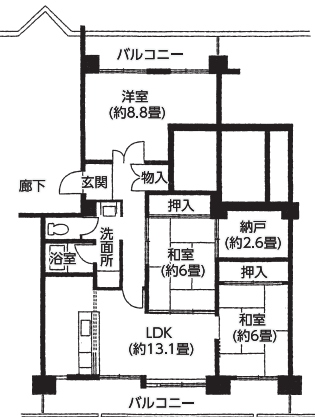


家賃: 76,500円~84,000円

駐車場代: 17,850円
間取り: 3DK・3LDK・4LDK
専有面積: 64.39㎡~76.03㎡
所在地: 神戸市中央区日暮通1丁目5-16
交通: 阪急電車「春日野道」駅 徒歩約4分
概要: 昭和63年度管理開始、11階建
学校区: 春日野小学校・葦合中学校

人気のペイエリア&新快速が停車する神戸駅!

4. ハーバーランド

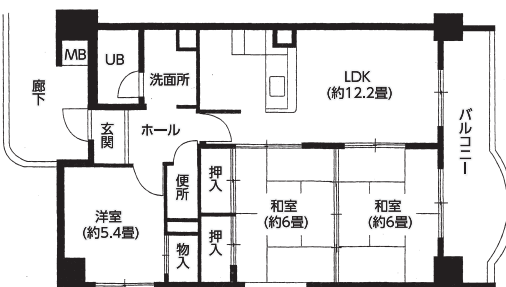


家賃: 84,000円~100,750円

駐車場代: 16,800円
間取り: 3LDK 専有面積: 68.88㎡~82.18㎡
所在地: 神戸市中央区東川崎町1丁目3-9
交通: JR「神戸」駅 徒歩約4分
概要: 平成元年度管理開始、9階建
学校区: 湊小学校・湊翔楠中学校

森林植物園に近接、しかも三宮へ車で20分!

5. 鈴蘭台

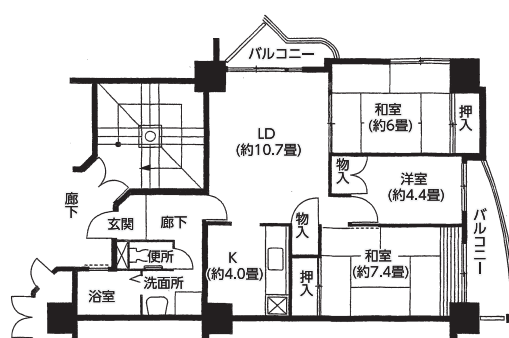


家賃: 52,000円

駐車場代: 9,450円~13,650円
間取り: 3LDK 専有面積: 67.84㎡~70.95㎡
所在地: 神戸市北区鈴蘭台北町9丁目3-1
交通: 神戸電鉄「鈴蘭台」駅 神鉄バス約6分
「二軒茶屋」バス停徒歩約4分
概要: 平成6年度管理開始、8階建
学校区: 小部東小学校・小部中学校

瀬戸内海に沈む夕日と潮風を感じる暮らし

6. 舞子

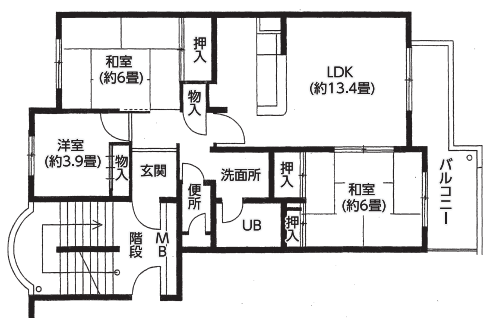


家賃: 68,000円~81,000円

駐車場代: 11,550円・13,650円
間取り: 3LDK・4LDK
専有面積: 70.21㎡~81.43㎡
所在地: 神戸市垂水区舞子台8丁目16
交通: JR「舞子」駅 市・山陽バス約7分
「東舞子小学校前」バス停徒歩約8分
概要: 平成9年度管理開始、12階建
学校区: 東舞子小学校・歌敷山中学校

窓から見える、明石海峡大橋と淡路島の絶景

7. 狩口

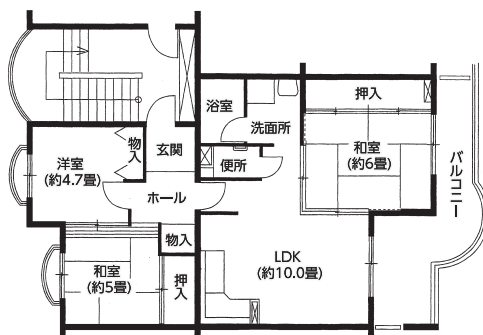


家賃: 73,000円

駐車場代: 9,975円
間取り: 3LDK 専有面積: 67.79㎡
所在地: 神戸市垂水区狩口台6丁目6
交通: JR「朝霧」駅 徒歩約8分
概要: 平成4年度管理開始、5階建
学校区: 舞子小学校・舞子中学校

進化する上質なまち西神中央、駅から歩けるレア賃貸!

8. 竹の台

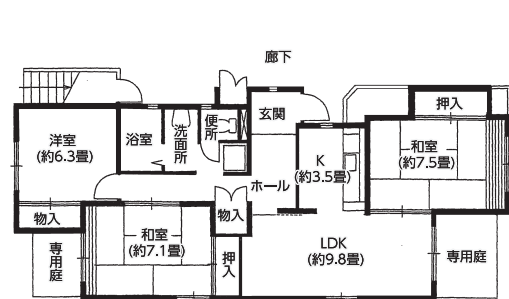


家賃: 77,500円

駐車場代: 5,250円・8,400円
間取り: 3LDK 専有面積: 67.31㎡
所在地: 神戸市西区竹の台2丁目16-3
交通: 市営地下鉄「西神中央」駅徒歩約15分
又は市営地下鉄「西神中央」駅 市バス約4分
「西神中学校」バス停徒歩約1分
概要: 平成元年度管理開始、5階建
学校区: 竹の台小学校・西神中学校

80㎡以上のメゾネットなどユニークな住戸が破格値!

9. 竜が岡



家賃: 59,500円

駐車場代: 5,775円
間取り: 3LDK 専有面積: 80.29㎡~81.12㎡
所在地: 神戸市西区竜が岡4丁目11他
交通: JR「大久保」駅 神姫バス約16分
「竜が岡4-北場」バス停徒歩約7分
概要: 平成7年度管理開始、3階建
学校区: 岩岡小学校・岩岡中学校