

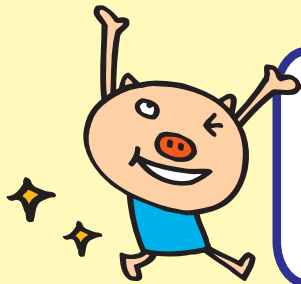
正しく出して、しっかりリサイクル！

資源集団回収 出し方説明書

神戸市内での資源集団回収の一般的な出し方です。

判断に迷うものやご不明な点があれば、回収業者に直接ご確認ください。

これからも、資源集団回収へのご協力をよろしくお願いします！



古紙（新聞、雑がみ、段ボール）の共通ルールは
品目ごとに散らばらないようまとめて出す！



雑がみ

紙以外のものは混ぜない



- 箱状のものは開いて、小さな紙は紙袋にまとめると出しやすいです。
- 食べ物などの汚れや、強い香りのついた紙はリサイクルできません。

出せます！

出せません
燃えるごみへ！

- 雑誌
- 古本（紙以外の部分は外して燃えるごみ）
- チラシ
- 紙袋
- 封筒（窓部分のセロファンは燃えるごみ）
- ノート
- トイレットペーパー・ラップの芯
- お菓子の箱

など

- 防水加工・特殊加工された紙
（ビニールコート紙、紙コップ、
洗剤の箱、ワックス加工紙など）
- カーボン紙
- 感熱紙（FAX用紙、レシートなど）
- 写真
- 合成紙
- 粘着物のついた紙

など

新聞

便利ね!



新聞折込チラシは、新聞にはさんだまま一緒に出せます。

段ボール

箱はたたんで平らにする



- 粘着テープや配送ラベルはできるだけはがしてください。

紙パック (牛乳パックなど)



このマークが
目印です

洗って開いて乾かしたものをまとめる

- 開いたら内側が白い紙パックだけ出してください。
- カビが生えたものや 500ml 未満の紙パックは出せません。
- プラスチック製の注ぎ口ははずしてください。



古着・古布

中身の見えるポリ袋 (黒以外なら OK) に入れる

古着はできるかぎりそのままリユース (再使用) します。

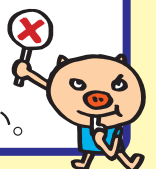
次に使う人のため、出す前におうちで一度洗濯・乾かしてあげてください。

(汚れを全て落とさなくてもかまいません)

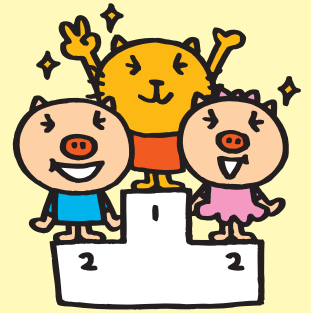
ボタンやファスナーは外さずに出してください。(とれたものはそのまま)
カビが生えたものは出せません。

出しているもの (破れても可)	破れていなければ出せるもの	出してはダメなもの
<ul style="list-style-type: none"> ● 綿の衣類 (Tシャツなど) ● ウールマーク付き毛糸衣類 ● スーツ (ネームは外す) ● 肌着・下着 ● マフラー (織物・ニット) ● テーブルクロス ● シーツ ● タオルケット <p>など</p>	<ul style="list-style-type: none"> ● フリース衣類 ● ナイロンの衣類 ● 毛皮・革の衣類 ● 綿入りの洋服 ● ウールマークなし毛糸衣類 ● レインコート (ビニール製以外) ● ダウンジャケット ● 水着 ● ネクタイ ● 帽子 <p>など</p>	<ul style="list-style-type: none"> ● 企業の制服 ● 学生服 ● 作業服 ● 綿入りの和服 ● 片方だけの靴下・手袋 ● 軍手 ● ストッキング・タイツ ● 絨毯・毛布 ● ぬいぐるみ ● 布団 ● クッション <p>など</p>

※詳しくは回収業者へ問い合わせてください。



よくあるQ&A



Q 回収場所や日時、業者の調べ方は？

A 神戸市ホームページや情報共有アプリ「KOBEぽすと」でご案内しています。

ホームページ

スマートフォン用

情報共有アプリ「KOBEぽすと」

神戸市 資源集団回収

検索



ios用



Android用

※掲載の了承をいただいた団体の情報のみご案内しています。

Q 古紙をビニール袋に入れて出してもいいですか？

A ビニール袋に入れると、回収できないものが混ざっていてもわかりづらく、回収後に袋から1つ1つ出すのに非常に手間がかかってしまいます。

できるだけビニール袋ではなく、紙袋に入れてホッチキスで口を止めるなど、品目ごとにまとめて出していただくようお願いします。

Q 雨の日でも回収はありますか？

A 実施している地域がほとんどですが、活動団体と回収業者の間で雨の日は順延・中止する場合があります。ご心配な場合は回収業者に直接お電話ください。（回収業者の調べ方は上記参照）

なお、古着・古布は、濡れてしまうとカビが生えてリサイクルできなくなります。雨の日に出される場合は、濡れないようビニール袋の口をしっかりとくくって出すか、次の回収日に出していただきますようお願いします。

Q 回収当日、指定された時間に出したのに、回収に来てもらえません。

A 交通事情等の事情で回収に時間がかかっている場合があります。しかし、指定された時間が午前中で、正午を過ぎても回収がない等、大幅に遅れている場合は回収業者に直接お電話ください。（回収業者の調べ方は上記参照）

Q 「紙マーク」が付いているものは資源集団回収に出せますか？

A 必ずしも資源集団回収に出せるわけではありません。

「紙マーク」は、紙が総重量の50%以上含まれている紙製容器包装に付いている識別マークです。

資源集団回収に出すことができるか判断がつかない場合など、ご不明な場合は回収業者に直接お電話ください。（回収業者の調べ方は上記参照）

Q

引っ越しをするので次の回収日に資源を出せないときは？

A

地域のために協力したいけれど、引っ越しなどの都合でどうしても地域の回収に出すことができない場合は、資源回収業者に持ち込んでいただくことができます。利用可能日時を確認のうえ、**必ず事前に電話連絡**をして持ち込んでください。

○資源の持込可能な協力業者

協力業者	所在地	電話番号	利用可能時間	定休日
(有) 仲商店 本社	中央区元町通3丁目12-16	391-6337	8:00～17:00	日曜・祝日 お盆・年末年始 (1/1～1/3)
神戸中央 リサイクルセンター	中央区脇浜町2丁目6-5	221-1172	平日、祝日 8:00～17:00 日曜 8:00～15:00	年末年始
(株) 後藤 神戸みなと営業所	中央区港島7丁目15-3	304-7658	8:00～17:00	日曜・祝日 お盆・年末年始
神戸営業所	東灘区御影塚町3丁目3-8	822-0151		
大本紙料(株) 本社	東灘区向洋町東3丁目17	857-2222	8:00～17:30	日曜 年末年始・お盆
兵庫工場	兵庫区材木町4-40	681-4466		
伊川谷工場	西区白水2丁目11-2	974-1766		
マツダ(株) 本社 神戸工場	東灘区住吉浜町17-8	851-2213	7:00～17:00	年末年始・お盆
西神戸工場	西区岩岡町古郷1508-9	939-4469		
上野紙料(株)	兵庫区今出在家町4丁目2-10	671-1113	月～土曜、祝日 8:00～16:00 日曜(持込のみ) 8:00～14:00	日曜 年末年始 (1/1～1/3)

始めませんか？ごみを減らす暮らし

無駄なものを買わない、もらわない、過剰包装は断る・・・

日ごろのちょっとした心がけで、ごみは減らすことができます。

そして、不要となったものは、簡単にごみに捨てずにできるだけリサイクルへ！

特に重たくかさばる紙類は資源集団回収に出すことによって、ごみの量がぐんと少なくなります。



問合せ窓口：神戸市総合コールセンター

TEL 078-333-3330

FAX 078-333-3314

リサイクル選性[®]
この印刷物は、印刷用の紙へ
リサイクルできます。