

IV 第114号議案 市道路線認定及び廃止の件

第114号議案

市道路線認定及び廃止の件

次のとおり市道路線を認定し、及び廃止する。

令和5年2月13日提出

神戸市長 久 元 喜 造

1 認定する市道路線

路線名	起 点	終 点	備 考			議 案 参照図 番 号
			予定延長 (メートル)	予定幅員 (メートル)	その他	
鴨子ヶ原30号線	神戸市東灘区 鴨子ヶ原3丁目27番13地先	神戸市東灘区 鴨子ヶ原3丁目187番24地先	238.70	6.00		その1
鴨子ヶ原31号線	神戸市東灘区 鴨子ヶ原3丁目187番34地先	神戸市東灘区 鴨子ヶ原3丁目187番31地先	28.10	4.00	歩行者 専用道 路	その1
高丸陸26号線	神戸市垂水区 高丸8丁目2243番537地先	神戸市垂水区 高丸8丁目2243番544地先	60.00	6.00		その2
高丸陸27号線	神戸市垂水区 高丸8丁目2243番522地先	神戸市垂水区 高丸8丁目2243番530地先	60.00	6.00		その2
高丸陸28号線	神戸市垂水区 高丸8丁目2243番507地先	神戸市垂水区 高丸8丁目2243番515地先	60.00	6.00		その2
鈴蘭台143号線	神戸市北区鈴蘭台北町1丁目13番10地先	神戸市北区鈴蘭台北町2丁目23番18地先	542.00	最大 20.00 最小 16.00		その3
鈴蘭台144号線	神戸市北区鈴蘭台北町1丁目17番1地先	神戸市北区鈴蘭台北町2丁目4番51地先	458.50	最大 12.80 最小 9.50		その3
鈴蘭台145号線	神戸市北区鈴蘭台北町1丁目17番1地先	神戸市北区鈴蘭台北町1丁目17番1地先	249.20	最大 10.10 最小 9.50		その3
鈴蘭台146号線	神戸市北区鈴蘭台北町2丁目4番12地先	神戸市北区鈴蘭台北町2丁目25番2地先	140.20	6.60		その3
鈴蘭台147号線	神戸市北区鈴蘭台北町2丁目4番51地先	神戸市北区鈴蘭台北町2丁目4番40地先	47.80	6.00		その3
鈴蘭台148号線	神戸市北区鈴蘭台北町2丁目4番45地先	神戸市北区鈴蘭台北町2丁目4番24地先	50.90	6.00		その3

鈴蘭台 149号線	神戸市北区鈴 蘭台北町1丁 目43番地先	神戸市北区鈴 蘭台北町1丁 目17番1地先	148.50	最大 14.10 最小 6.00		その3
鈴蘭台 150号線	神戸市北区鈴 蘭台北町1丁 目13番10地先	神戸市北区鈴 蘭台北町1丁 目12番17地先	50.30	5.00		その3
鈴蘭台 151号線	神戸市北区鈴 蘭台北町2丁 目5番29地先	神戸市北区鈴 蘭台北町2丁 目5番27地先	48.00	4.50		その3
萩原11 号線	神戸市北区淡 河町萩原字宮 脇203番1地先	神戸市北区淡 河町萩原字風 呂ノ本1371番 地先	415.20	最大 9.10 最小 4.20		その4
萩原12 号線	神戸市北区淡 河町萩原字岡 土砂山1239番 地先	神戸市北区淡 河町萩原字才 ノ神1420番地 先	469.20	最大 17.70 最小 4.30		その4
萩原13 号線	神戸市北区淡 河町萩原字桶 屋垣内1377番 地先	神戸市北区淡 河町萩原字桶 屋垣内1404番 5地先	446.80	最大 20.40 最小 5.70		その4
萩原14 号線	神戸市北区淡 河町萩原字桶 屋垣内1389番 地先	神戸市北区淡 河町萩原字桶 屋垣内362番1 地先	35.20	最大 8.20 最小 5.40		その4
萩原15 号線	神戸市北区淡 河町萩原字桶 屋垣内1395番 地先	神戸市北区淡 河町萩原字才 ノ神1421番地 先	495.20	最大 20.00 最小 5.20		その4
萩原16 号線	神戸市北区淡 河町萩原字才 ノ神1427番地 先	神戸市北区淡 河町萩原字才 ノ神1409番1 地先	147.60	最大 16.70 最小 5.20		その4
萩原17 号線	神戸市北区淡 河町萩原字才 ノ神1449番地 先	神戸市北区淡 河町萩原字丸 塚1465番地先	281.10	最大 8.00 最小 4.20		その4
萩原18 号線	神戸市北区淡 河町萩原字才 ノ神1449番地 先	神戸市北区淡 河町萩原字才 ノ神1452番2 地先	50.10	最大 9.80 最小 4.20		その4
萩原19 号線	神戸市北区淡 河町萩原字丸 塚1474番1地 先	神戸市北区淡 河町萩原字丸 塚1467番地先	135.70	最大 10.10 最小 5.90		その4
萩原20 号線	神戸市北区淡 河町萩原字野 田103番地先	神戸市北区淡 河町萩原字野 田23番1地先	535.20	最大 20.50 最小 4.40		その5

萩原 21 号線	神戸市北区淡 河町萩原字野 田1265番地先	神戸市北区淡 河町萩原字野 田1272番地先	165.00	最大 10.40 最小 5.10		その5
萩原 22 号線	神戸市北区淡 河町萩原字野 田1301番地先	神戸市北区淡 河町萩原字野 田1304番地先	181.20	最大 8.20 最小 4.30		その5
向洋 28 号線	神戸市東灘区 向洋町中9丁 目1番1地先	神戸市東灘区 向洋町中9丁 目1番15地先	203.80	最大 23.20 最小 15.40		その6
港島 72 号線	神戸市中央区 港島南町4丁 目7番9地先	神戸市中央区 港島南町4丁 目2番6地先	268.70	8.70		その7
港島 73 号線	神戸市中央区 港島南町4丁 目7番8地先	神戸市中央区 港島南町4丁 目7番10地先	69.90	8.70		その7
港島 74 号線	神戸市中央区 港島南町4丁 目6番10地先	神戸市中央区 港島南町4丁 目6番5地先	185.30	8.70		その7
港島 75 号線	神戸市中央区 港島南町3丁 目3番4地先	神戸市中央区 港島南町3丁 目3番17地先	312.50	8.70		その7
小束野 40号線	神戸市西区神 出町小束野字 廣澤53番98地 先	神戸市西区神 出町小束野字 廣澤53番59地 先	116.60	最大 22.50 最小 12.80		その8

2 廃止する市道路線

(1) (2)以外の廃止する市道路線

路線名	起 点	終 点	備 考		議 案 参照図 番 号
			延 長 (メートル)	幅 員 (メートル)	
長田里 48号線	神戸市長田区 上池田6丁目 9番地先	神戸市長田区 上池田6丁目 10番9地先	42.20	最大 1.70 最小 1.30	その9
神出里 170号線	神戸市西区神 出町小束野字 籠ノ谷9番61 地先	神戸市西区神 出町小束野字 籠ノ谷9番66 地先	16.60	1.60	その10
櫛谷村 合併第 192号線	神戸市西区櫛 谷町池谷字城 ヶ谷170番地先	神戸市西区櫛 谷町池谷字城 ヶ谷140番地先	14.10	1.00	その11
櫛谷村 合併第 193号線	神戸市西区櫛 谷町池谷字城 ヶ谷140番地先	神戸市西区櫛 谷町池谷字城 ヶ谷140番地先	20.10	1.00	その11

林田方面第41号線	神戸市兵庫区出在家町1丁目15番地先	神戸市兵庫区出在家町1丁目15番地先	72.50	最大 8.00 最小 6.00	その12
東灘里200号線	神戸市東灘区鴨子ヶ原3丁目188番5地先	神戸市東灘区鴨子ヶ原3丁目187番21地先	132.30	最大 2.80 最小 1.20	その13

(2) 土地改良事業に伴い廃止する市道路線

ア 県営土地改良事業淡河地区萩原南工区内の従前の市道路線。ただし、萩原坂ビタ線、萩原南大池線及び淡河里339号線を除く。(議案参照図その4)

イ 県営土地改良事業淡河地区萩原野田工区内の従前の市道路線。ただし、萩原宮脇線、木津萩原線、淡河里352号線及び淡河里372号線を除く。(議案参照図その5)

理 由

道路法(昭和27年法律第180号)第8条第2項及び第10条第3項の規定により、議会の議決を経る必要があるため。

(参 考)

道路法 ぬきがき

(市町村道の意義及びその路線の認定)

第8条 第3条第4号の市町村道とは、市町村の区域内に存する道路で、市町村長がその路線を認定したものをいう。

2 市町村長が前項の規定により路線を認定しようとする場合においては、あらかじめ当該市町村の議会の議決を経なければならない。

3～5 [略]

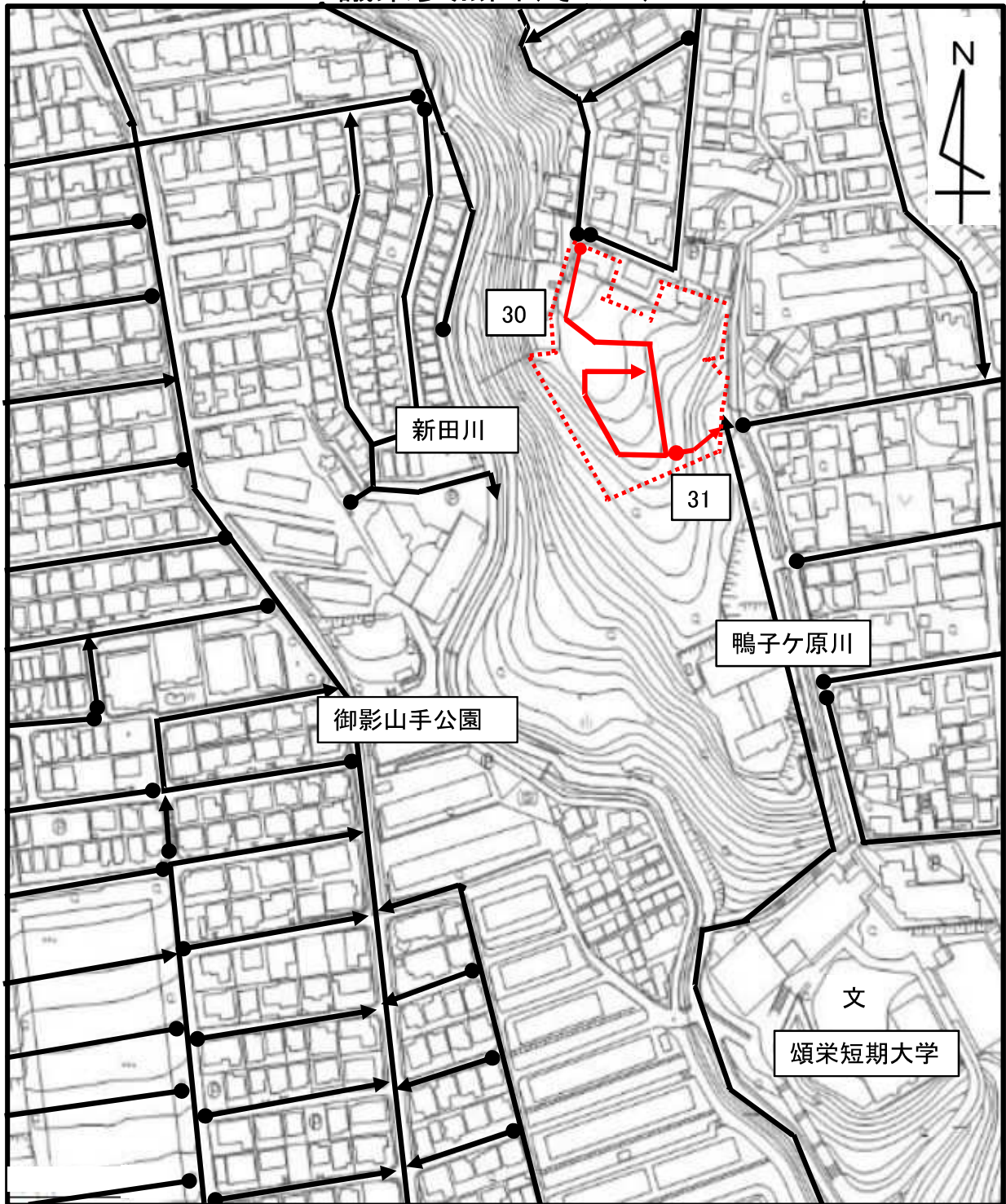
(路線の廃止又は変更)




第10条 都道府県知事又は市町村長は、都道府県道又は市町村道について、一般交通の用に供する必要がなくなつたと認める場合においては、当該路線の全部又は一部を廃止することができる。路線が重複する場合においても、同様とする。

2 都道府県知事又は市町村長は、路線の全部又は一部を廃止し、これに代わるべき路線を認定しようとする場合においては、これらの手続に代えて、路線を変更することができる。

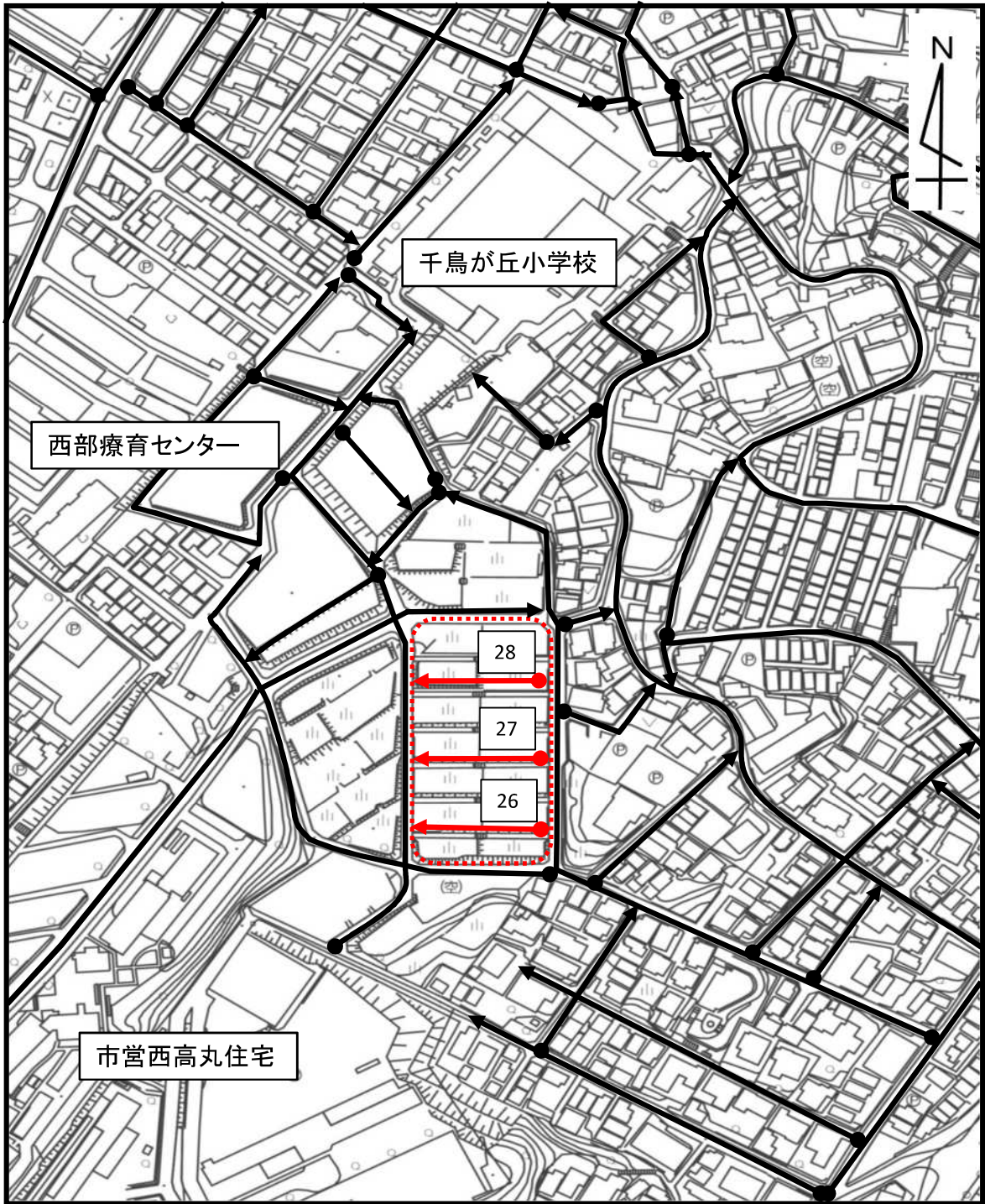
3 第7条第2項から第8項まで及び前条の規定は前2項の規定による都道府県道の路線の廃止又は変更について、第8条第2項から第5項まで及び前条の規定は前2項の規定による市町村道の路線の廃止又は変更について、それぞれ準用する。

議案参照図(その1)






凡例	
	今回認定道路 (鴨子ヶ原30、31号線) (31号線は歩行者専用道路)
	既認定道路
	都市計画法第29条の許可に係る開発区域

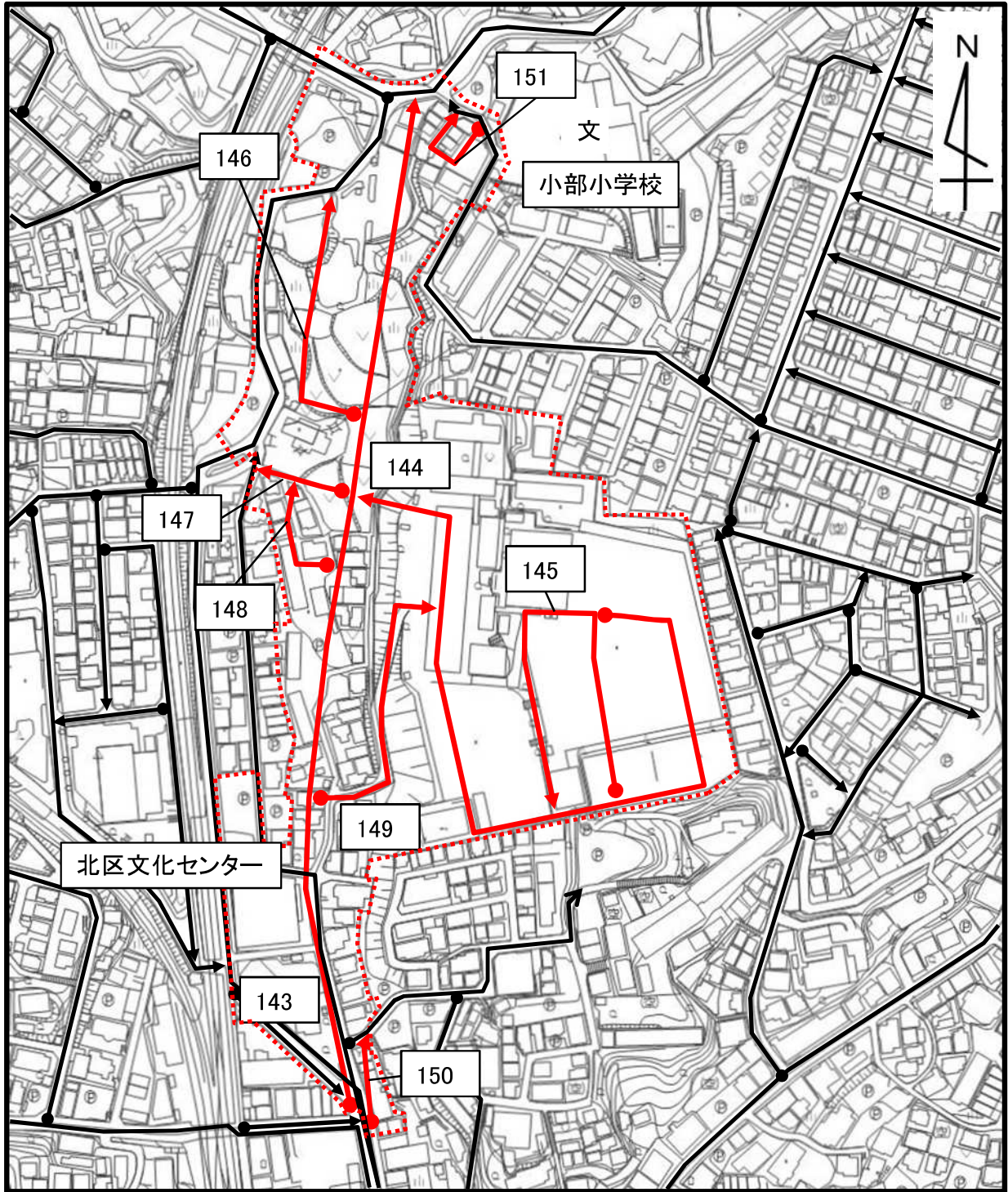
議案参照図(その2)



凡例

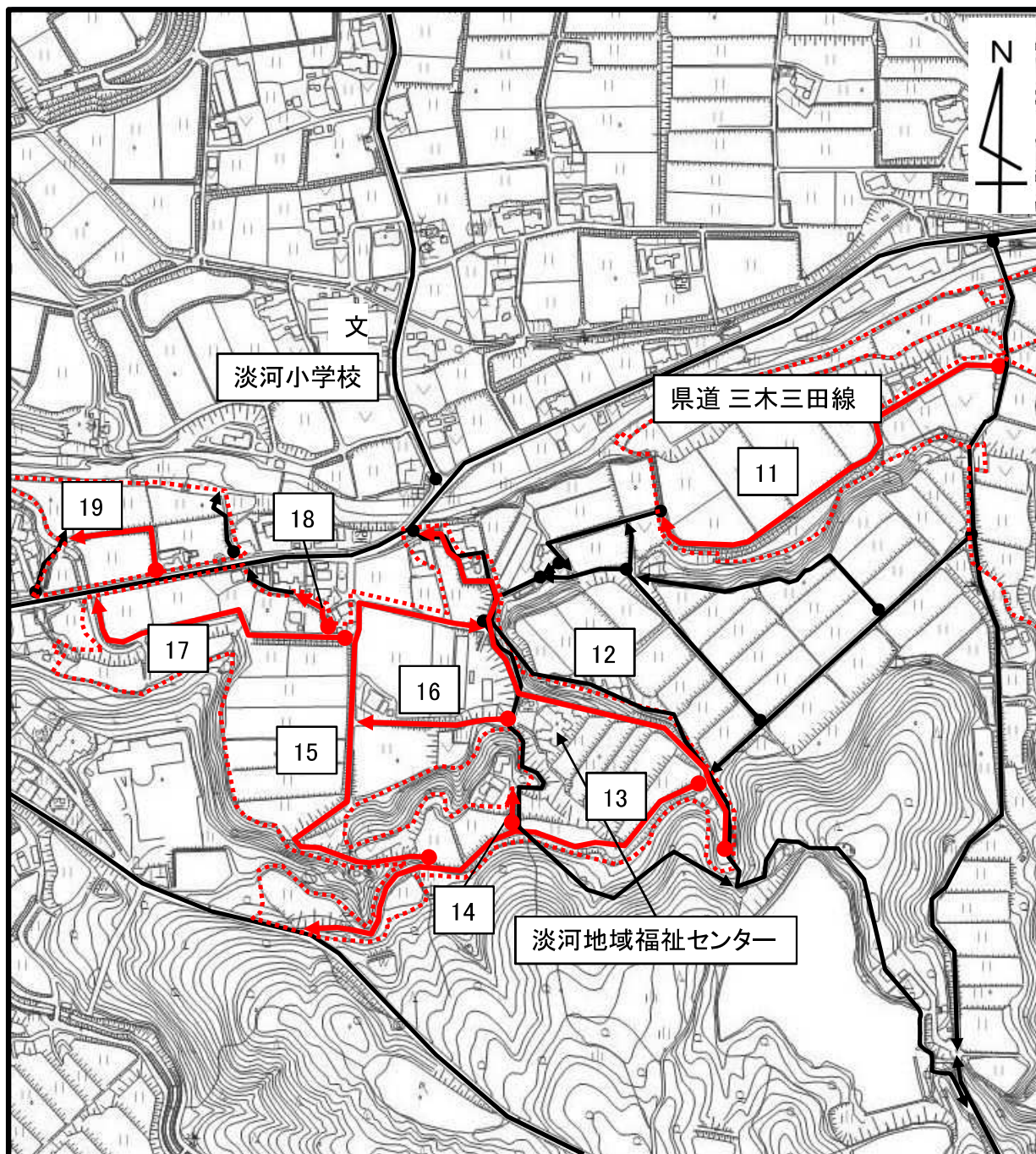
-  今回認定道路
(高丸陸26～28号線)
-  既認定道路
-  都市計画法第29条の許可に係る開発区域

議案参照図(その3)



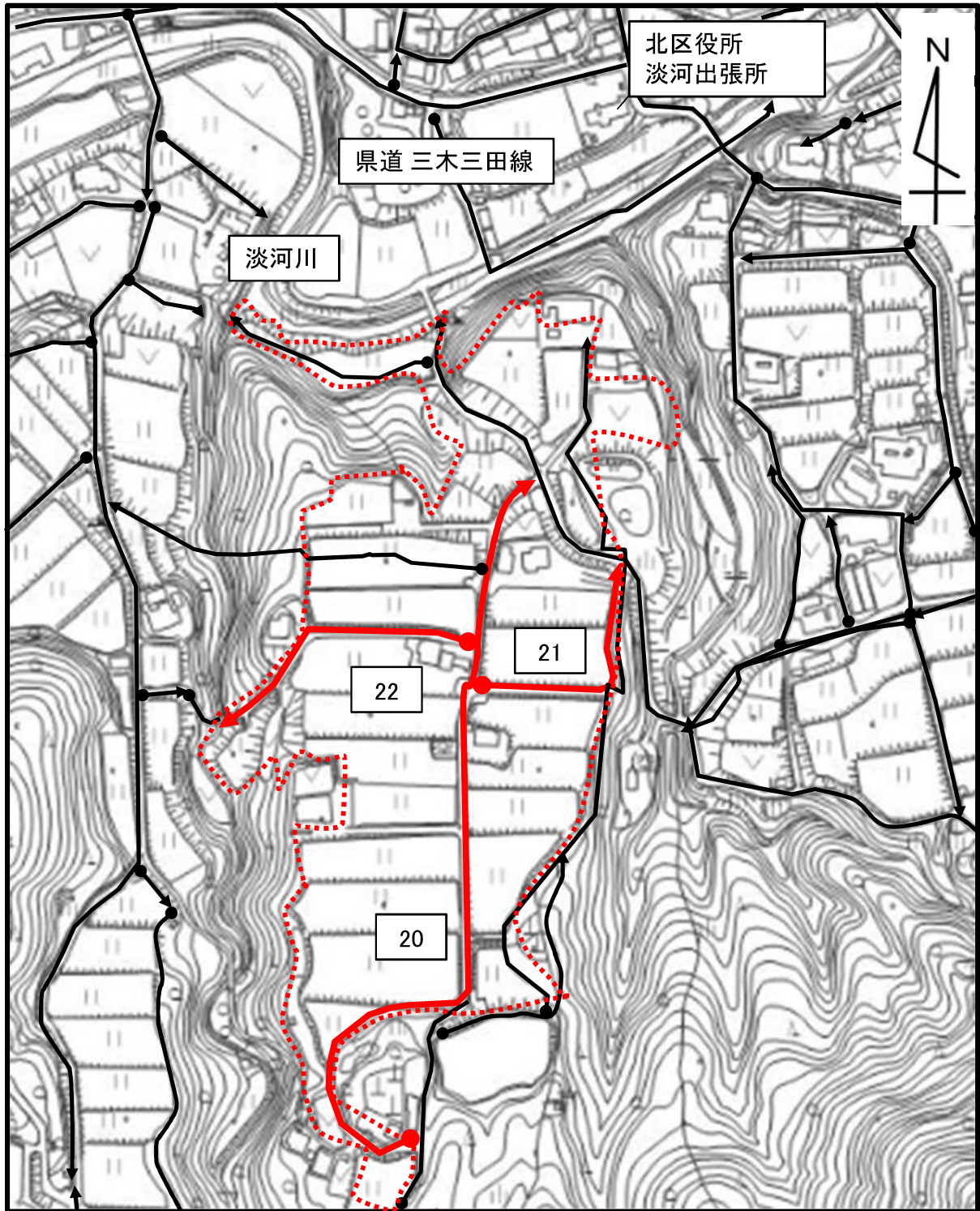
凡例	
	今回認定道路 (鈴蘭台143～151号線)
	既認定道路
	神戸国際港都建設事業鈴蘭台駅 北地区土地区画整理事業の施行 区域

議案参照図(その4)



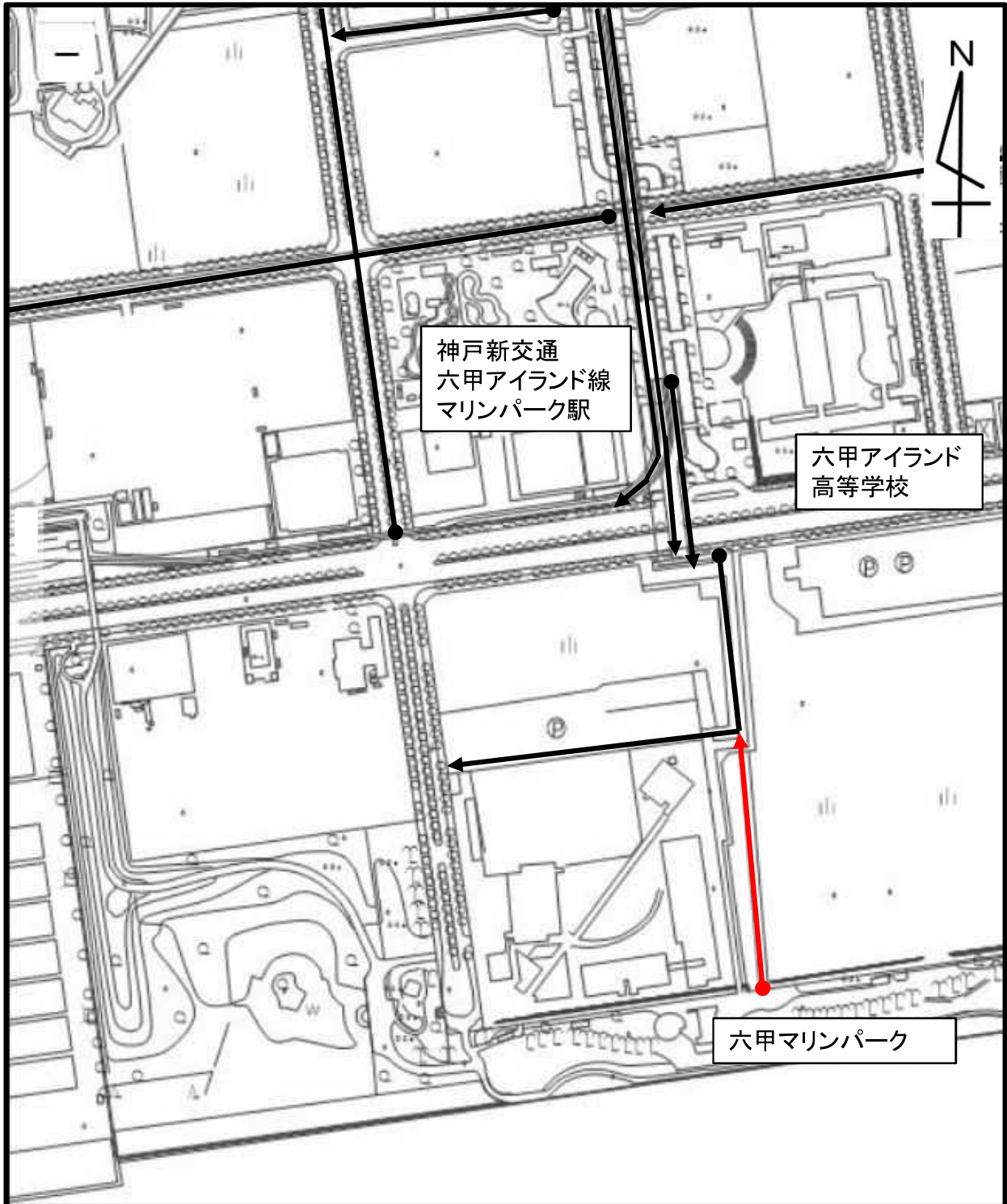
凡例	
	今回認定道路 (萩原11～19号線)
	既認定道路
	県営土地改良事業(淡河地区萩原南工区)の施行区域



議案参照図(その5)



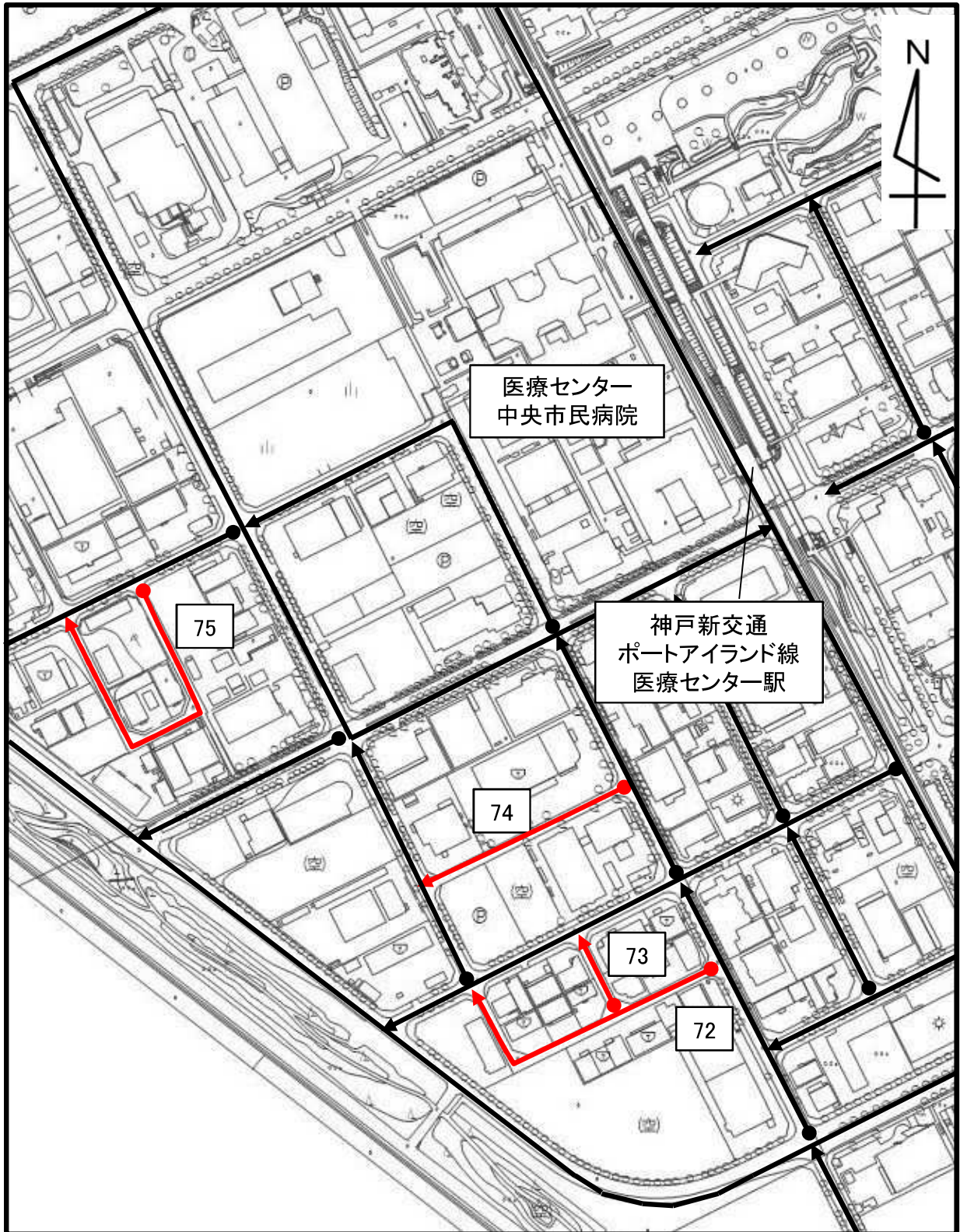
- | 凡例 | |
|----|-------------------------------|
| | 今回認定道路
(萩原20~22号線) |
| | 既認定道路 |
| | 県営土地改良事業(淡河地区
萩原野田工区)の施行区域 |

議案参照図(その6)



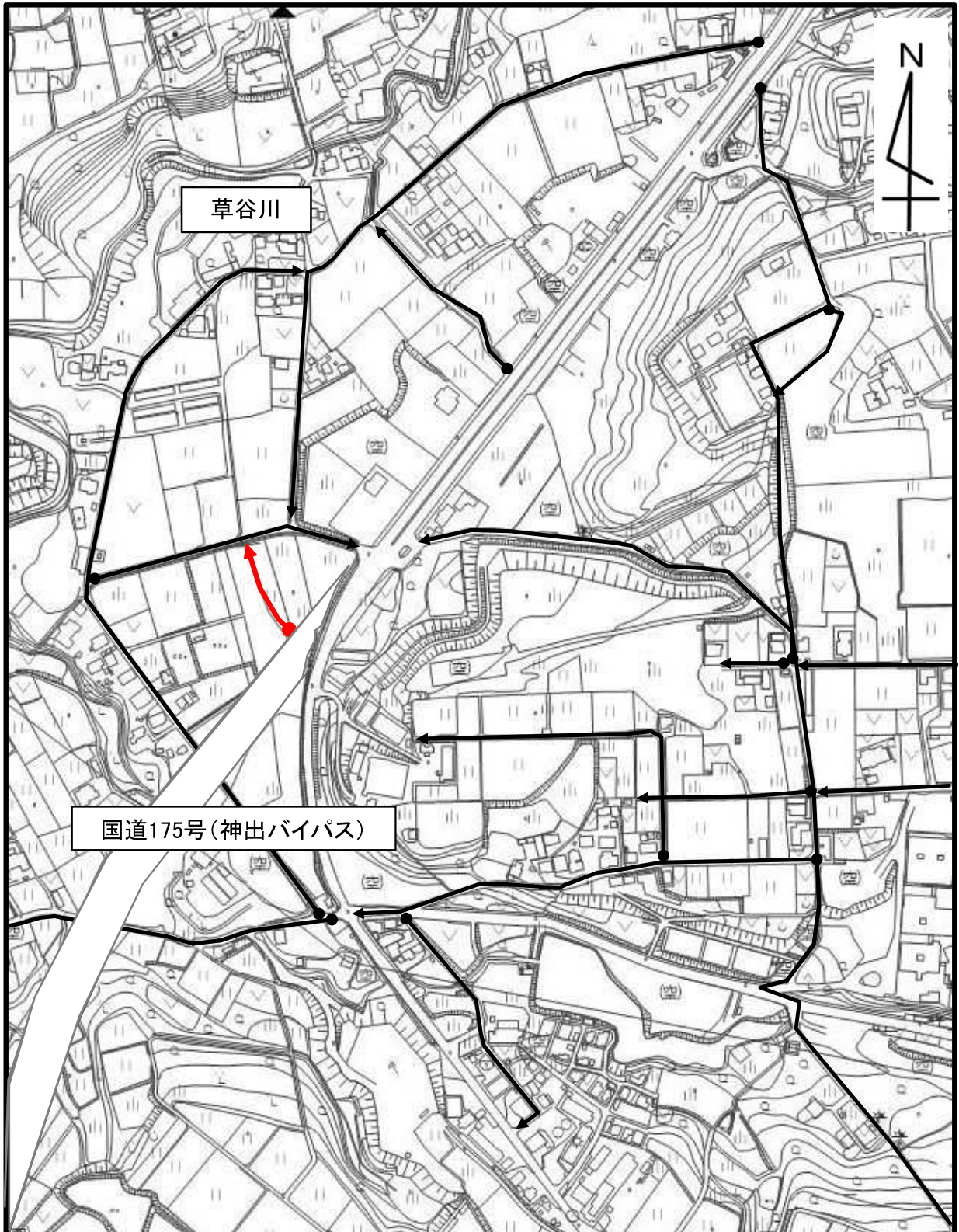
凡例	
	今回認定道路 (向洋28号線)
	既認定道路



議案参照図(その7)



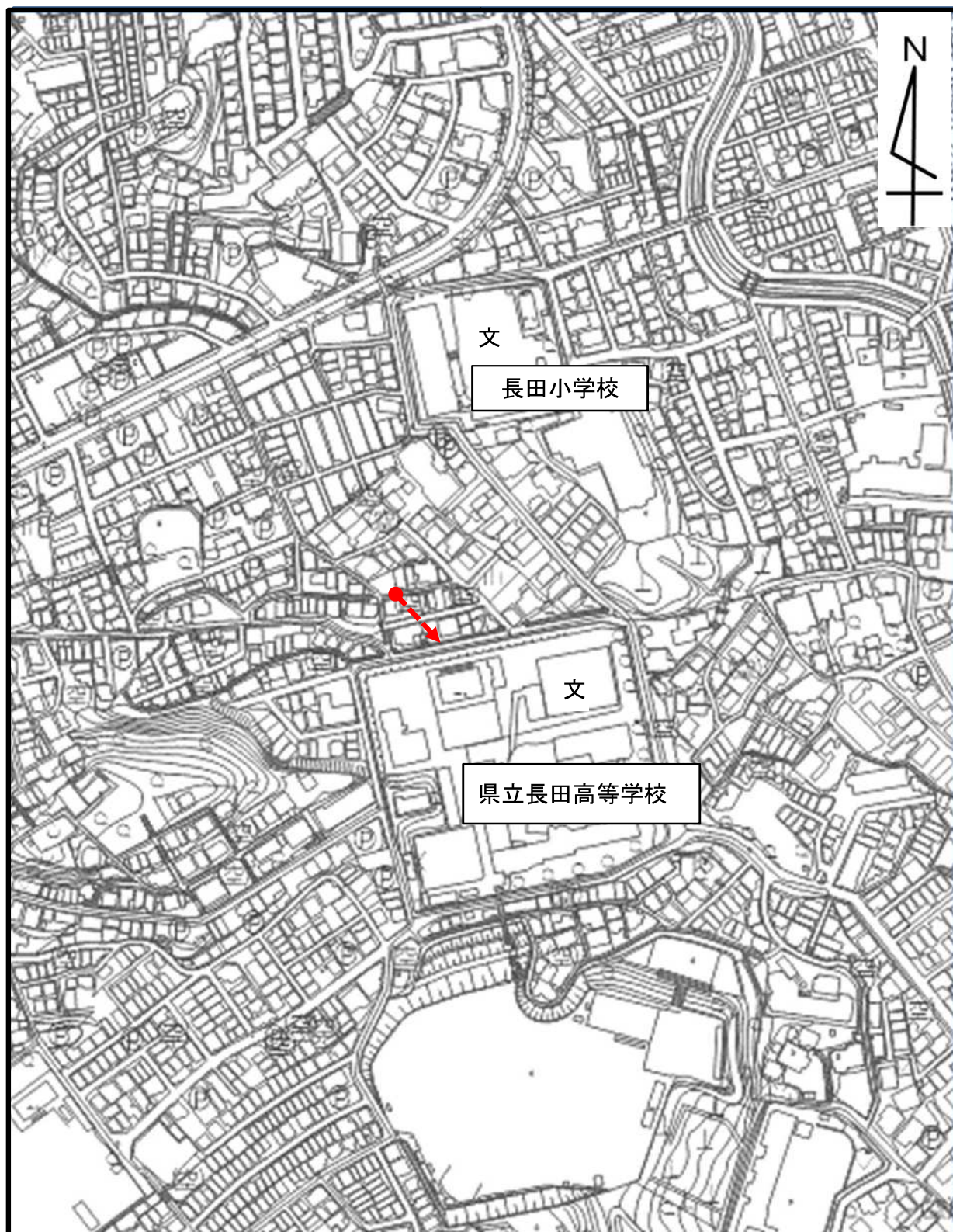
凡例	今回認定道路 (港島72~75号線)
	既認定道路

議案参照図(その8)



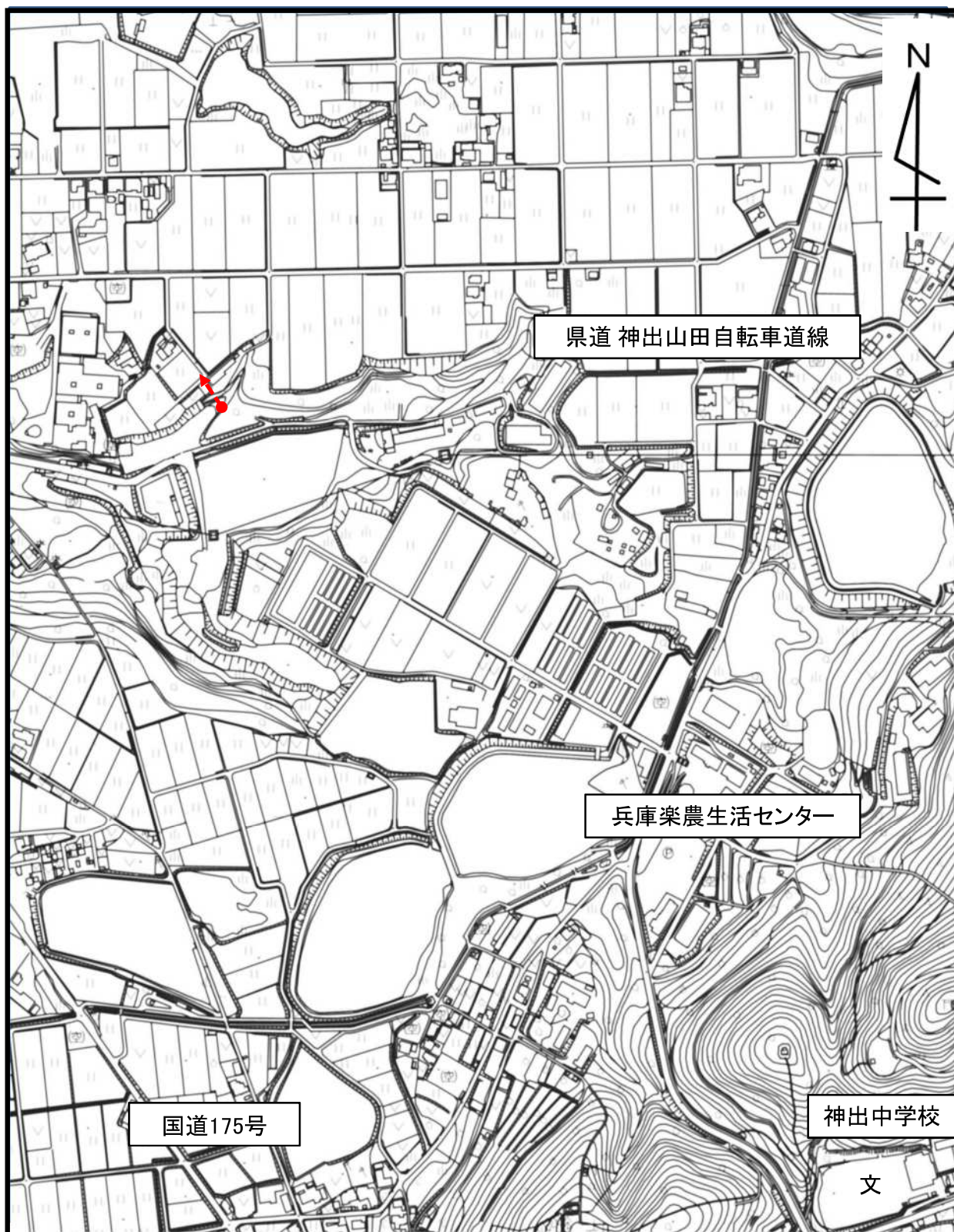
凡例	
	今回認定道路 (小東野40号線)
	既認定道路

議案参照図(その9)




凡例	今回廃止道路 (長田里48号線)

議案参照図(その10)



凡例

 今回廃止道路
(神出里170号線)

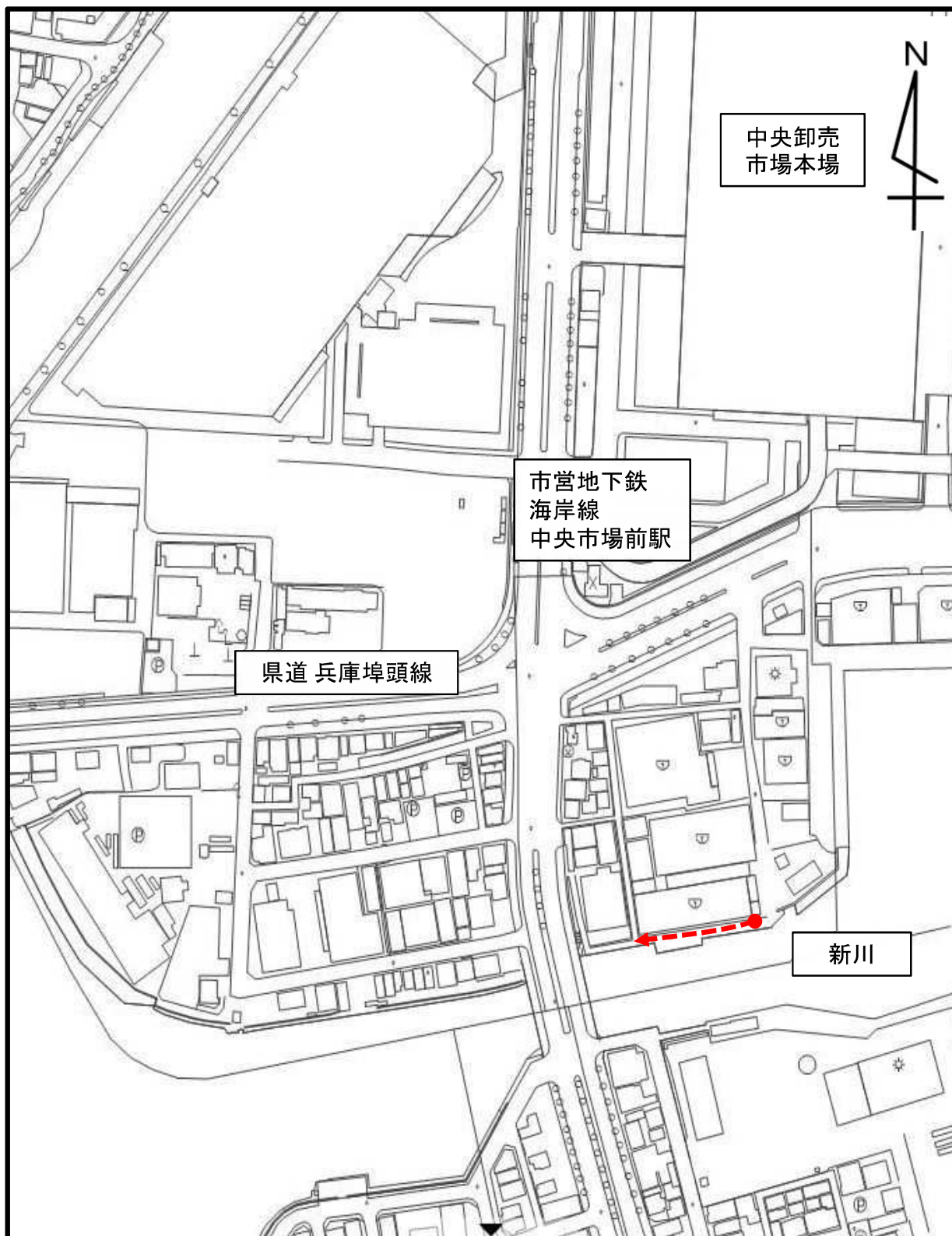
議案参照図(その11)




凡例

今回廃止道路
(櫛谷村合併第192,193号線)

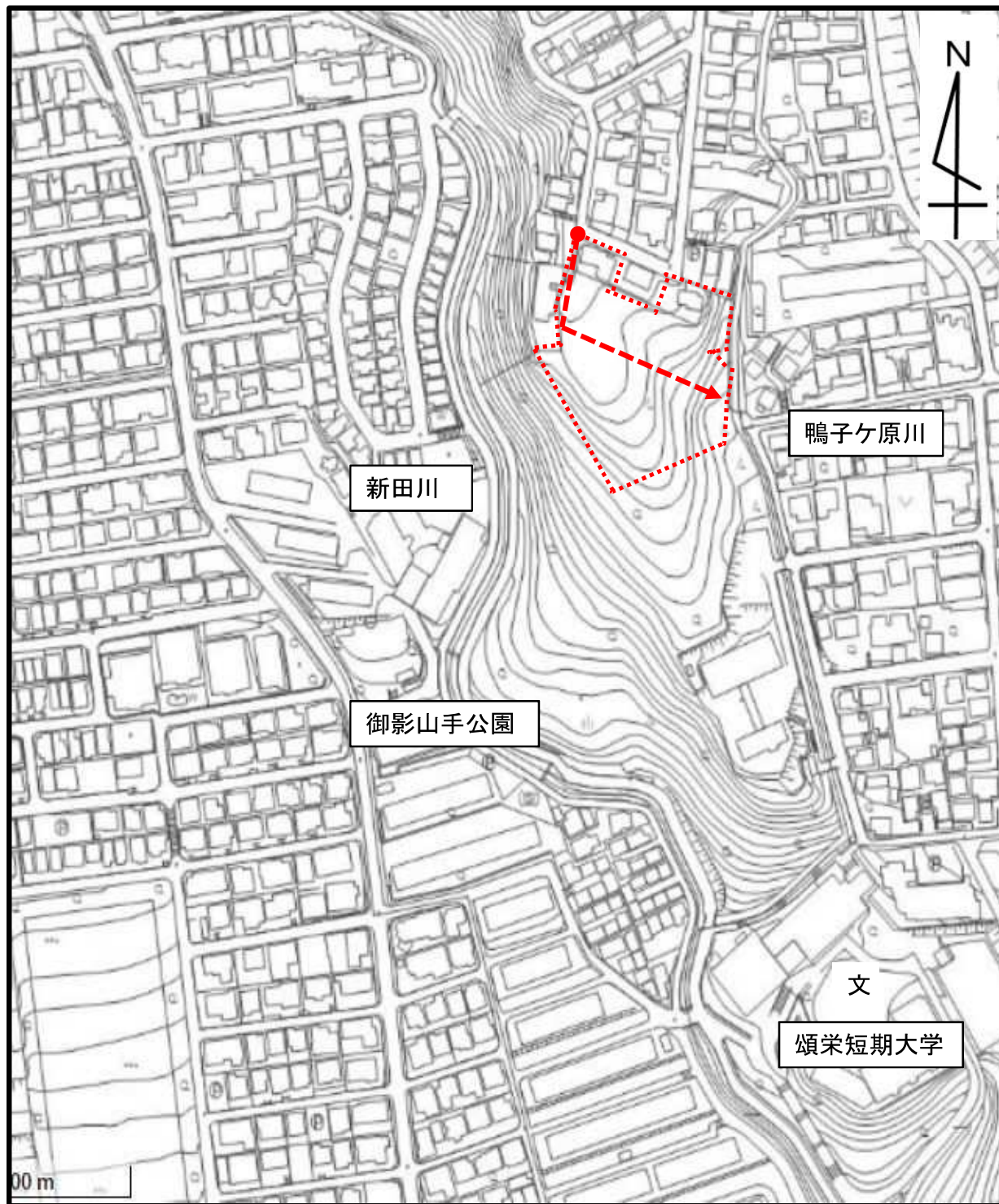
議案参照図(その12)



凡例

 **今回廃止道路**
(林田方面第41号線)

議案参照図(その13)



凡例	今回廃止道路 (東灘里200号線)
● - - - - ->	都市計画法第29条の許可に係る 開発区域