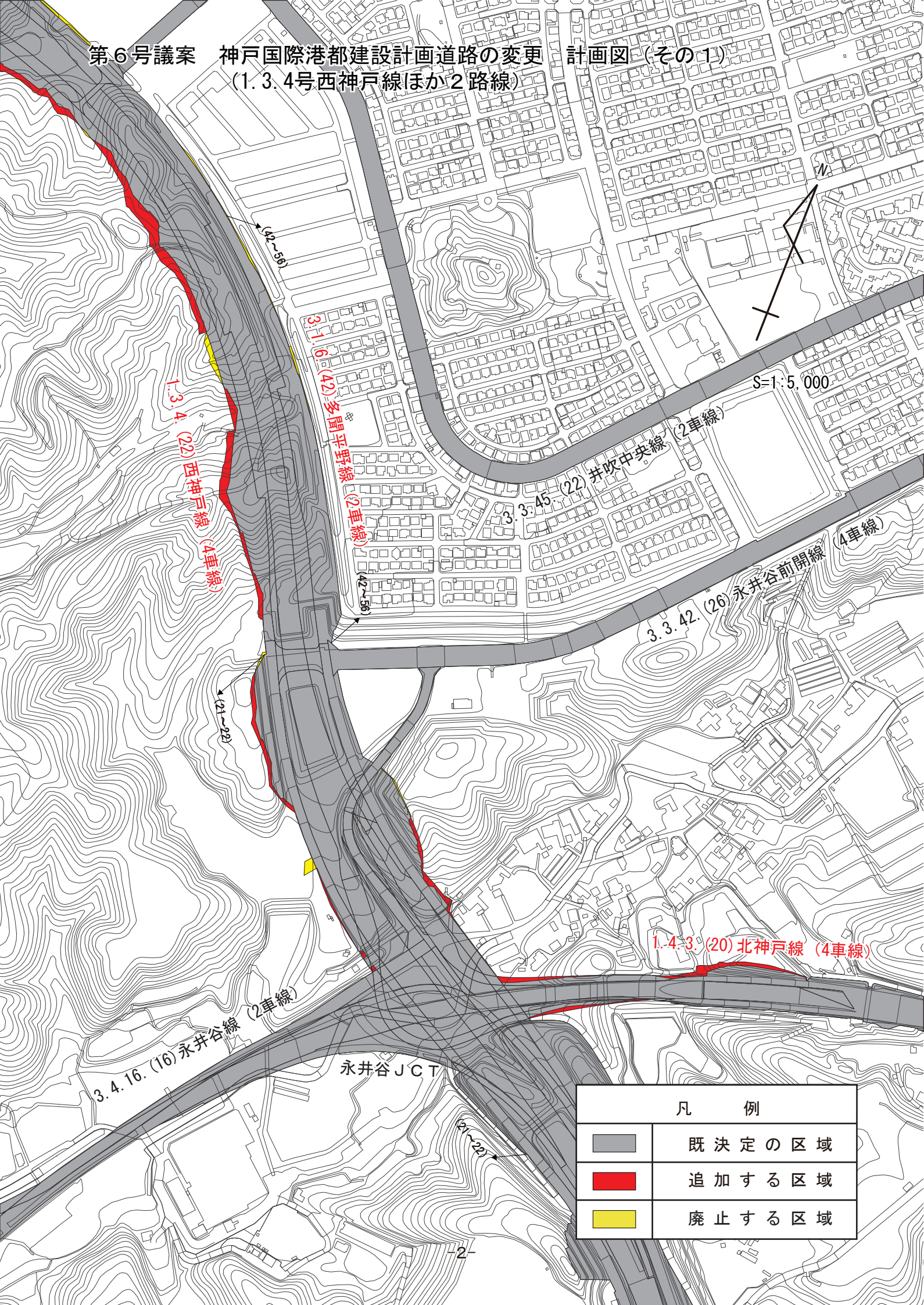


第6号議案 神戸国際港都建設計画道路の変更 計画図(その1)
 (1.3.4号西神戸線ほか2路線)



1.3.4.(22)西神戸線(4車線)

3.1.6.(42)多聞平野線(2車線)




井吹中央線(2車線)

3.3.42.(26)永井谷前開線(4車線)

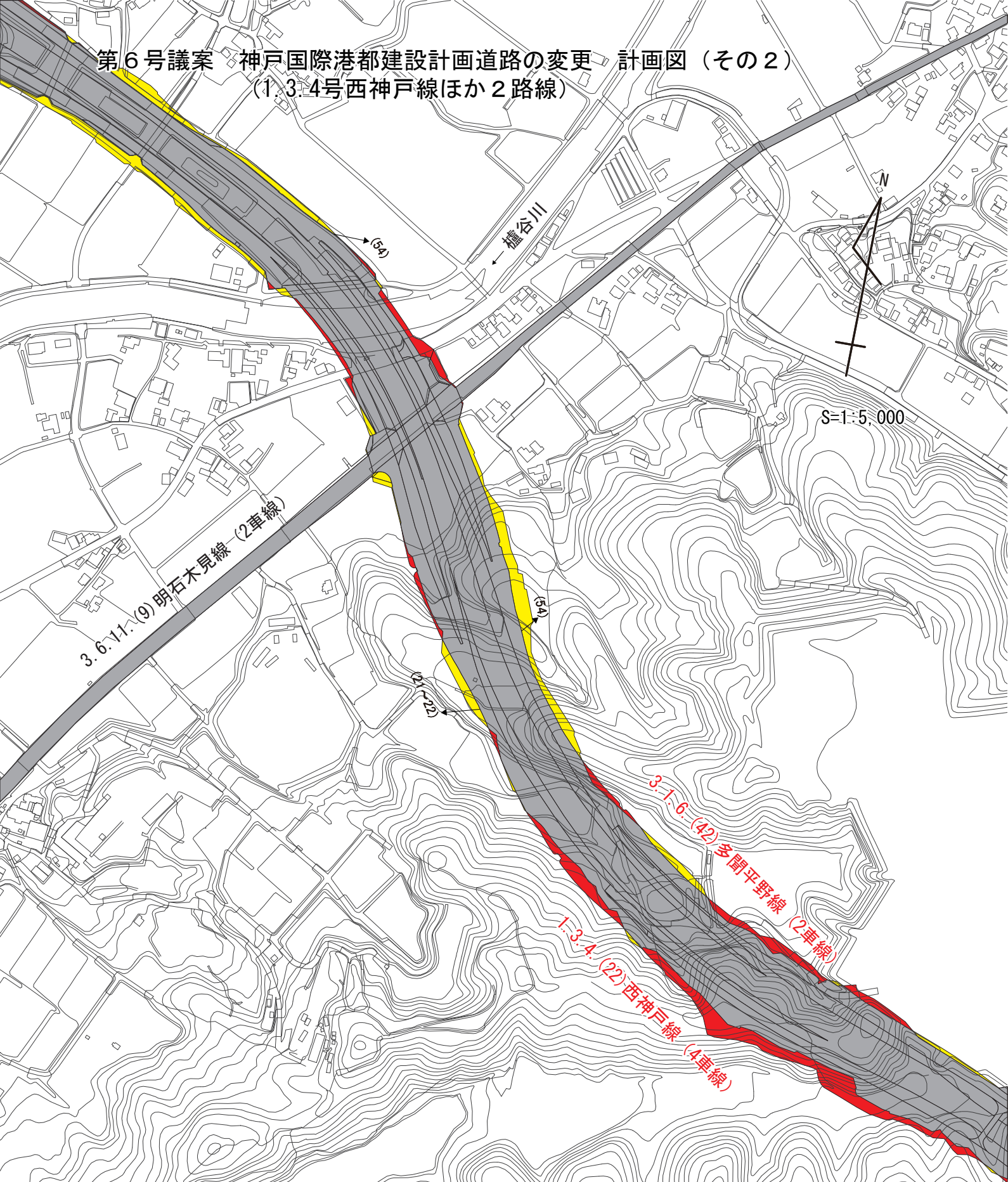
1.4.3.(20)北神戸線(4車線)

3.4.16.(16)永井谷線(2車線)

永井谷JCT

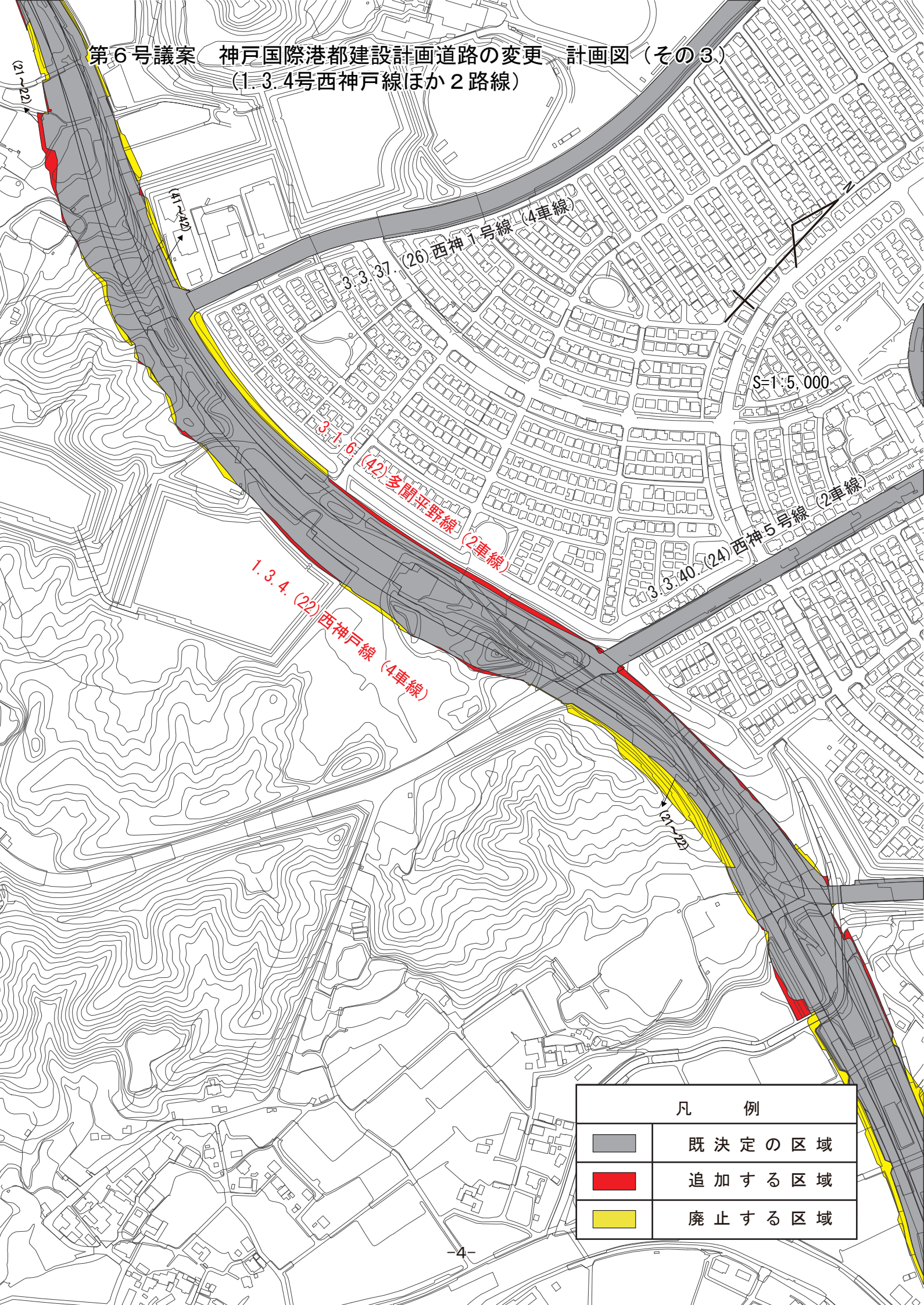
凡 例	
	既決定の区域
	追加する区域
	廃止する区域

第6号議案 神戸国際港都建設計画道路の変更 計画図（その2）
 (1.3.4号西神戸線ほか2路線)



凡 例	
	既決定の区域
	追加する区域
	廃止する区域

第6号議案 神戸国際港都建設計画道路の変更 計画図（その3）
 (1.3.4号西神戸線ほか2路線)



1.3.4. (22) 西神戸線 (4車線)

(42) 多聞平野線 (2車線)

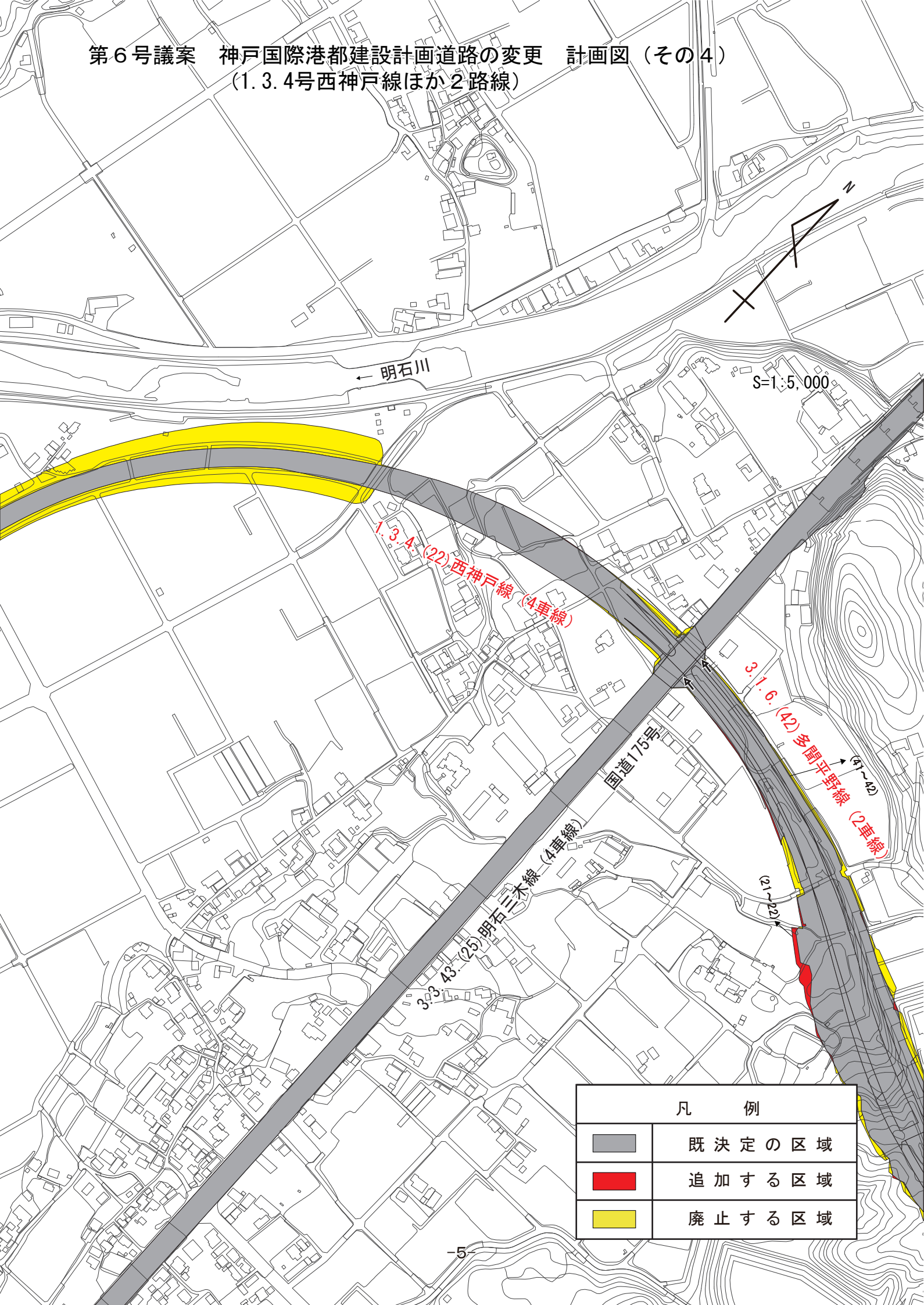
(26) 西神1号線 (4車線)

(24) 西神5号線 (2車線)

S=1:5,000

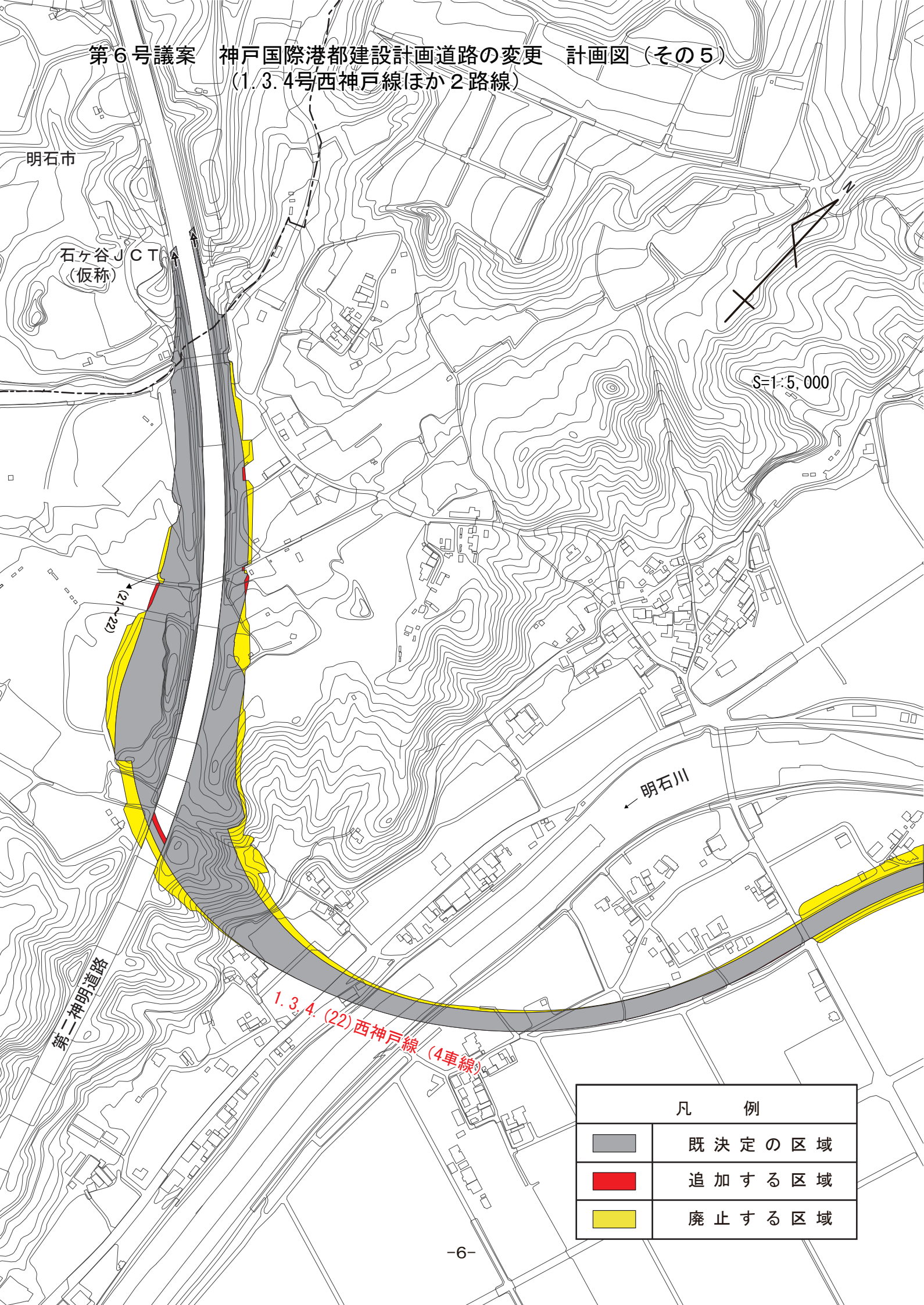
凡 例	
	既決定の区域
	追加する区域
	廃止する区域

第6号議案 神戸国際港都建設計画道路の変更 計画図（その4）
 (1.3.4号西神戸線ほか2路線)



凡 例	
	既定の区域
	追加する区域
	廃止する区域

第6号議案 神戸国際港都建設計画道路の変更 計画図(その5)
 (1.3.4号西神戸線ほか2路線)



明石市

石ヶ谷JCT
 (仮称)

S=1:5,000

明石川

第二神明道路

1.3.4.(22)西神戸線(4車線)

凡 例	
	既決定の区域
	追加する区域
	廃止する区域