

子どもや家庭に関する相談  
その他の相談窓口

児童家庭支援センター

児童相談所や様々な機関と連携をしながら、子育てに関する専門的な相談に対応しています。緊急時には、夜間や休日も相談を受け付けています。



神戸真生塾 子ども家庭支援センター

中央区中山手通7丁目25-38

078-341-6492

市営地下鉄大倉山駅から徒歩約10分

児童家庭支援センターしらゆり

北区鈴蘭台東町1丁目8-16 扇野ビル2階

Tel 078-594-7785

神鉄鈴蘭台駅から徒歩約3分

児童家庭支援センターおるおるステーション

兵庫区下祇園町37-9

Tel 078-371-4351

JR神戸駅より神戸市バス9・110・112系統乗車  
家庭裁判所前から徒歩約3分

区役所の子育て相談 (こども家庭支援室)

お住まいの区の区役所・支所でも、子育てに関する相談を受け付けています。

詳しくは、神戸市のホームページをご覧ください



相談時間 月～金曜日 8:45～17:30  
土日祝日・年末年始を除く



案内図



令和5年2月6日(月)より下記に移転



神戸市こども家庭センター(児童相談所)

〒652-0862 神戸市兵庫区上庄通1丁目1番27号

Tel 078-599-7300 (代表)

Fax 078-977-8085

相談時間 月～金曜日 8:45～17:30  
土日祝日・年末年始を除く



家庭のありかた、子育てのこと

親子のなやみ  
相談してみませんか



神戸市こども家庭センター  
(児童相談所)



## 児童相談所って どんなところ？

神戸市こども家庭センター（児童相談所）は子どもや家庭に関する専門の相談機関です。神戸市にお住まいの18歳未満の子どもに関する相談について、児童福祉司・児童心理司・医師など専門の職員が対応します。相談費用は無料、相談の秘密は守られますので、まずはお電話でご相談ください。

### どんな相談ができるの？

お子さん本人やご家族の方が、例えば、次のようなことで困ったり、悩んだりされたときなどに、ご相談ください。

- 子どもを家庭で育てることができない…
- イライラしてつきつく叱ってしまう…
- 生活の乱れ、非行が目立ってきている…
- 発達の遅れが気にかかる…



### どんな支援が受けられるの？

#### 1 相談

電話や来所による相談に応じ、必要な助言や他機関の紹介を行います。

#### 2 指導・治療

子どもの状況に応じて、通所による個別指導やカウンセリングを行います。

#### 3 検査・判定

療育手帳の判定や、必要な方に対する心理検査・医学的診断などを行います。

#### 4 一時保護

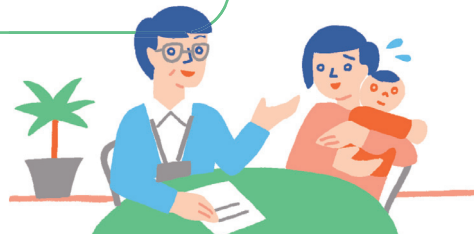
子どもを養育する人がいない場合などに、一時的に子どもの保護を行います。

#### 5 里親委託・施設入所

家庭での養育ができない場合などに、里親委託や施設入所の措置を行います。

#### 6 里親登録

里親になりたい方の相談に応じ、制度の説明・登録を行っています。



### 虐待かな…？ と迷った時は



家族以外の方でも虐待を防止することができます。子どもに対する次のような行為に心当たりがあれば、考えすぎ、おせっかいと悩まず、まずはご相談ください。189ダイヤルから子どもが住む地域の児童相談所につながり、専門のスタッフが対応します。

#### 身体的虐待

殴る、蹴る、叩く、投げ落とす、激しく揺さぶる、やけどを負わせる、溺れさせるなど

#### 性的虐待

子どもへの性的行為、性的行為を見せる、ポルノグラフィの被写体にするなど

#### ネグレクト

家に閉じ込める、食事を与えない、ひどく不潔にする、自動車の中に放置する、重い病気になっても病院に連れて行かないなど

#### 心理的虐待

言葉による脅し、無視、きょうだい間での差別的扱い、子どもの目の前で家族に対して暴力をふるう（面前DV）など

### 児童相談所虐待対応ダイヤル

# 189

(いち・はや・く)  
(全国共通・無料・毎日24時間対応)

相談者の秘密は  
守られます。

「189」の電話番号にかけると、子どもの住む場所を管轄する児童相談所につながります。