

市営地下鉄西神・山手線「板宿駅リニューアルデザイン市民投票」の投票結果

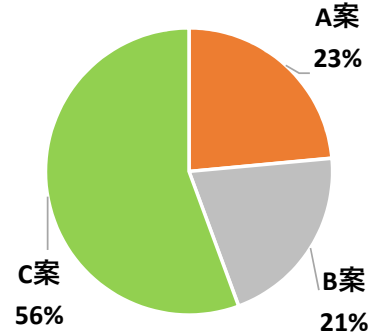
1. 投票期間

2023年3月17日（金曜日）から2023年4月16日（日曜日）

2. 投票結果

デザイン案	投票数(票)	割合(%)
A案「まちの継承」～アーケードをモチーフに過去・現在・未来と続くまちを表現～	1,063	23
B案「まちの拡がり」～縦横に広がる商店街の街割りを基調にした格子状デザイン～	942	21
C案「まちの活気」～まちの賑わいと温もりを落ち着いた調子で表現～	2,513	56
計	4,518	100

デザイン案投票率



3. 投票結果の概要

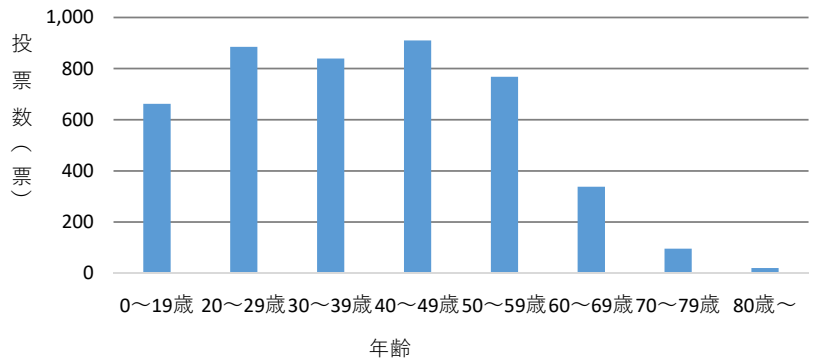
- ・ C案「まちの活気」～まちの賑わいと温もりを落ち着いた調子で表現～ が最多得票数（ 2,513 票 ）を獲得し、全体の 56% を占める結果となった。
- ・ 最多得票数を獲得したC案は、全ての年齢層で一番投票数が多かった。

4. 年齢別投票結果

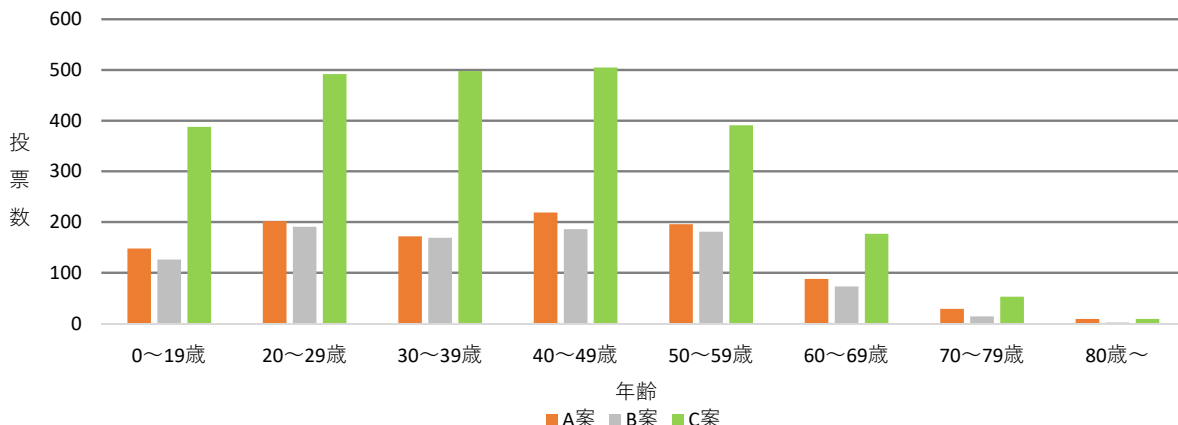
(1) 投票数

年齢	投票数(票)	割合(%)
0～19歳	662	15
20～29歳	885	20
30～39歳	839	19
40～49歳	910	20
50～59歳	768	17
60～69歳	338	7
70～79歳	96	2
80歳～	20	0
計	4,518	100

年齢別投票数



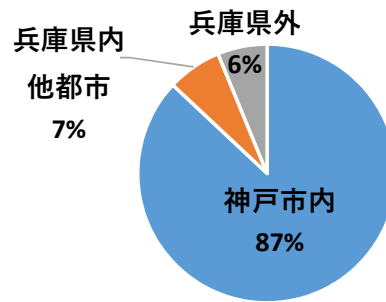
(2) デザイン案ごとの年齢別投票数



5. 住まい別投票数

住まい	投票数(票)	割合(%)
神戸市内	3,930	87
兵庫県内他都市	308	7
兵庫県外	280	6
計	4,518	100

住まい別投票数



6. 自由意見

多くの自由意見(981 件)をいただきましたので、その一部をご紹介します。ありがとうございました。
みなさまよりいただいた全てのご意見を参考に、今後の詳細設計を進めてまいります。

(1) C案を選んだ理由

- ・デザインを凝り過ぎてなく、改装コストや、維持コストが安そう、ホームの柱周りのベンチが一人分のスペースを明確に区切らず、より多くの人が座れそう、地上出入口の屋根と壁に木目を採用し、窓も多用することで明るくてよい。
- ・地下鉄の駅は薄暗いイメージがありましたが、円形を取り入れたデザインとアクセントカラーがとても良いと思いました。
- ・C案が、すごくいい！！
地上出入口が特におしゃれでかわいい。
- ・絶対Cです！じゃないと雰囲気変わらない！
- ・新しさとぬくもりが同居する感じが板宿のイメージに合致していると感じる。しかし、ホーム壁の木目調のパターンは残して欲しい。
- ・出入口のデザイン感が新鮮で素敵です。
このデザインで雨が入り込まないような形になれば尚良いです。
- ・C案は、曲線と色合いから温もりが感じられ、人々の温かい交流につながればよいと感じます。
- ・どこにもないデザインで、オシャレな駅を見るために足を運んで貰えると思います！このC案一択でした。
- ・全体的に曲線が多いデザインなので、新しいけど落ち着くデザインだと思います
現在新長田駅のリニューアル中で新長田駅はデザインは未来的で尖ったデザインなので
次の板宿駅はどこか懐かしくて、でも新しい温かみのあるこのデザインが良いと思います。
- ・C案に近代的でよいデザインだと感じました。またこのような投票をして下さることを期待しています。

(2) その他

- ・僕の故郷、地元である板宿の駅が改修されると聞き大変嬉しく思います。どの案も素敵です！
今回の改修で板宿がさらに素敵な街になりますよう心より応援しております。
- ・現在のホーム壁面のデザインは、板宿駅に着いたことが視覚的にわかりやすく好きです。いずれの案になっても他の駅(特に新長田駅)と視覚的な意味でデザインの差別化を図っていただければありがたいです。
- ・どの案になっても地上出入口は横から雨が吹き込まないようにしてほしい。
- ・板宿で生まれ育ちました。結婚して板宿から離れましたが、月に1度位は買い物に訪れます。
地下鉄が開業したのは私が中学2年の頃でした。当時は新長田～名谷までの開通だったのを覚えています。
地下鉄に乗って、通学・通勤してたなあ。新しくなる板宿駅、楽しみです！
- ・板宿だけでなく他の駅のリニューアルも順次検討をお願いします。
- ・いつも板宿駅を利用しています。こうしてみんなで投票して、親しみの持てる駅に変身するのを楽しみにしています。