

1 想定状況

ある日、海から離れた内陸の町を巨大地震が襲いました。町に津波が襲来することはありませんが、このままでは、被害がどんどん広がっていくばかりです…

2 課題

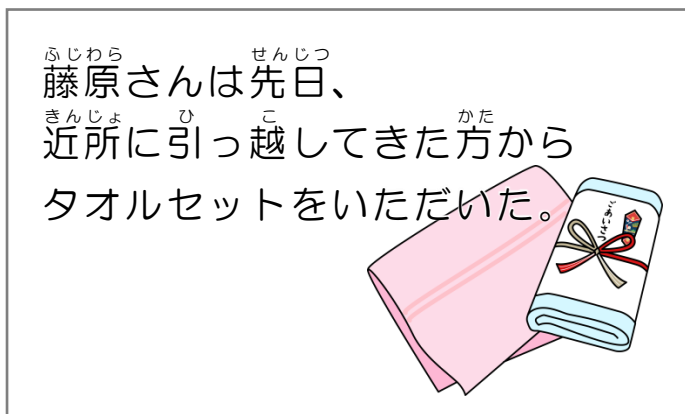
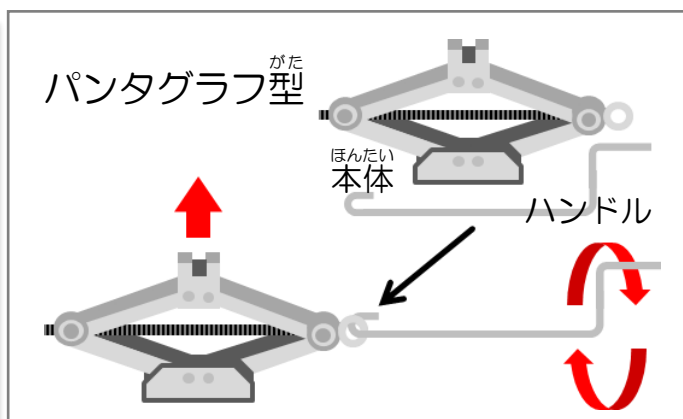
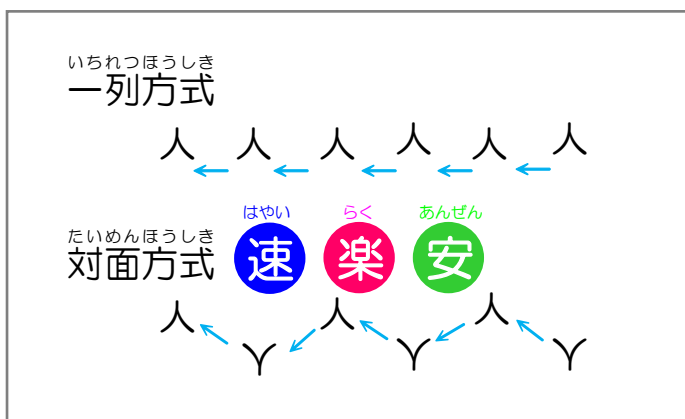
- (1) 地図上で状況を把握しつつ、それぞれの被害への対処方法を見つけてください。
- (2) 自分たちの周りにいる人たちへの指示を、5種類完成させてください。

3 ルール

- 自分が担当する情報カードシート以外のシートを見てはいけません。
- カードの情報は、全て言葉にして口頭で伝え合ってください。
- 明らかになった情報を地図に書き込むのは構いません。
- 制限時間は45分間です。

情報カード

# PLAYER 1



## 1 想定状況

ある日、海から離れた内陸の町を巨大地震が襲いました。町に津波が襲来することはありませんが、このままでは、被害がどんどん広がっていくばかりです…

## 2 課題

- (1) 地図上で状況を把握しつつ、それぞれの被害への対処方法を見つけてください。  
 (2) 自分たちの周りにいる人たちへの指示を、5種類完成させてください。

## 3 ルール

- ・自分が担当する情報カードシート以外のシートを見てはいけません。
- ・カードの情報は、全て言葉にして口頭で伝え合ってください。
- ・明らかになった情報を地図に書き込むのは構いません。
- ・制限時間は45分間です。

## 情報カード

## PLAYER 2



しみす  
清水さんは、  
 ちょうせいしこう ねん ねんご  
町制施行80年の3年後に  
 この町に移り住んで以来、  
 1つ目の交差点を右に曲がり、  
 2つ目の交差点を左に曲がって  
 こうべいじ まい にっか  
興米寺にお参りするのが日課だ。

しけつご めの  
止血後、布ごと  
ぐるぐる固定。  
 こてい つか  
固定に使えるのは？



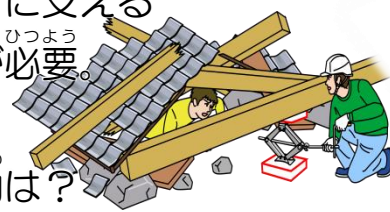
ぬの  
布バケツが  
たりないわ

つか かんが  
使えるものを考え  
あつ  
て集めましょうよ



さいがいじ つか  
災害時にジャッキを使うには、  
 たか ちょうせつ も あげ もの  
高さを調節したり、持ち上げた物が  
くず  
崩れないように支える  
 “あて木”が必要。

つか もの  
使いそうな物は？



## 1 想定状況

ある日、海から離れた内陸の町を巨大地震が襲いました。町に津波が襲来することはありませんが、このままでは、被害がどんどん広がっていくばかりです…

## 2 課題

- (1) 地図上で状況を把握しつつ、それぞれの被害への対処方法を見つけてください。  
 (2) 自分たちの周りにいる人たちへの指示を、5種類完成させてください。

## 3 ルール

- ・自分が担当する情報カードシート以外のシートを見てはいけません。
- ・カードの情報は、全て言葉にして口頭で伝え合ってください。
- ・明らかになった情報を地図に書き込むのは構いません。
- ・制限時間は45分間です。

## 情報カード

## PLAYER 3



ないりくちょうこうえん ぼうさいそうこ せっちがいよう  
 内陸町公園 防災倉庫 設置概要

せっちねんがっぴ ねん がつ にち  
 設置年月日 20××年1月17日

かんりしゃ ないりくちょうじしゅうぼうさい  
 管理者 内陸町自主防災コミュニティ

びちくひんもくろく  
 備蓄品目録

こがたどうりょく  
 小型動力ポンプ1 シャベル5

かいちゅうでんとう めの  
 懐中電灯5 布バケツ10…



うえだ にしむら  
 上田さんと西村さんは  
 だい いぬ す きやく  
 大の犬好きだが、規約  
 で飼うことができな

まつもと こうさてん かど  
 松本さんは、交差点の角にある  
 おかもと む  
 カフェ岡本に向かっていたが、  
 ふじもと いえ で  
 藤本さんが家から出てきたので、  
 た ばなし  
 立ち話をしていた。

## 1 想定状況

ある日、海から離れた内陸の町を巨大地震が襲いました。町に津波が襲来することはありませんが、このままでは、被害がどんどん広がっていくばかりです…

## 2 課題

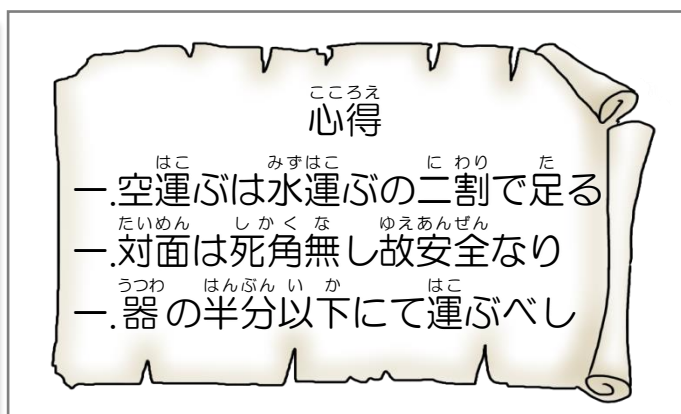
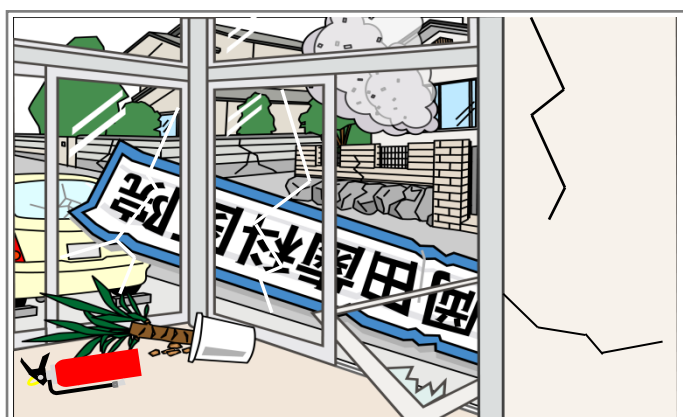
- (1) 地図上で状況を把握しつつ、それぞれの被害への対処方法を見つけてください。  
 (2) 自分たちの周りにいる人たちへの指示を、5種類完成させてください。

## 3 ルール

- 自分が担当する情報カードシート以外のシートを見てはいけません。
- カードの情報は、全て言葉にして口頭で伝え合ってください。
- 明らかになった情報を地図に書き込むのは構いません。
- 制限時間は45分間です。

## 情報カード

## PLAYER 4



## 1 想定状況

ある日、海から離れた内陸の町を巨大地震が襲いました。町に津波が襲来することはありませんが、このままでは、被害がどんどん広がっていくばかりです…

## 2 課題

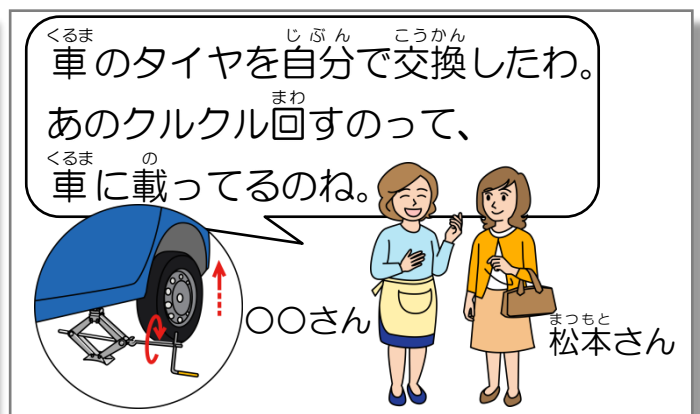
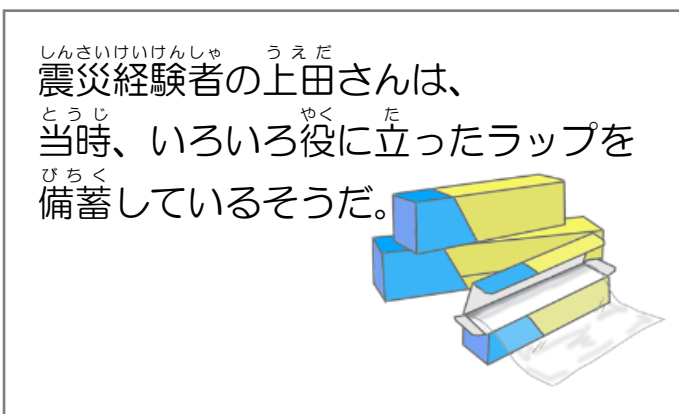
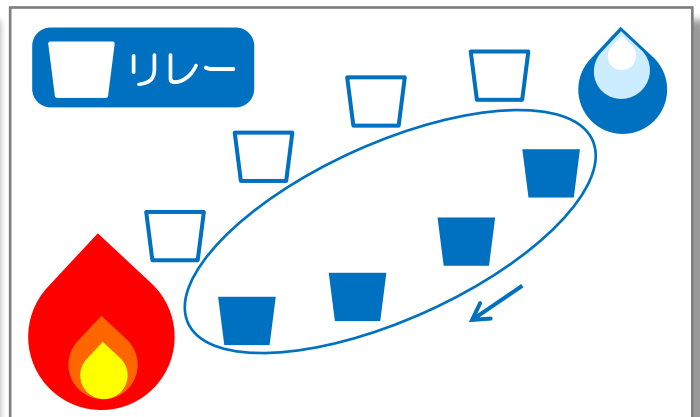
- (1) 地図上で状況を把握しつつ、それぞれの被害への対処方法を見つけてください。  
 (2) 自分たちの周りにいる人たちへの指示を、5種類完成させてください。

## 3 ルール

- 自分が担当する情報カードシート以外のシートを見てはいけません。
- カードの情報は、全て言葉にして口頭で伝え合ってください。
- 明らかになった情報を地図に書き込むのは構いません。
- 制限時間は45分間です。

## 情報カード

## PLAYER 5



## 1 想定状況

ある日、海から離れた内陸の町を巨大地震が襲いました。町に津波が襲来することはありませんが、このままでは、被害がどんどん広がっていくばかりです…

## 2 課題

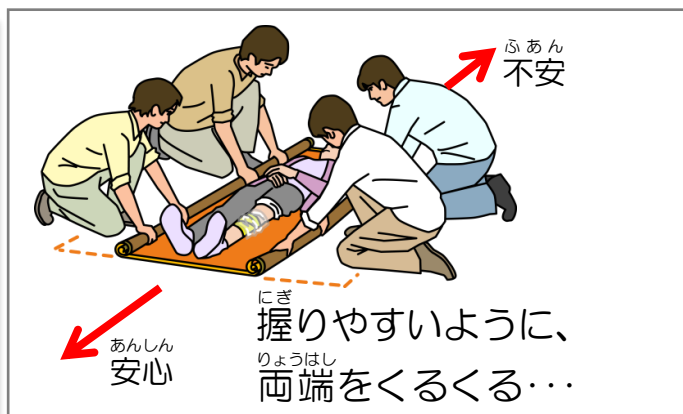
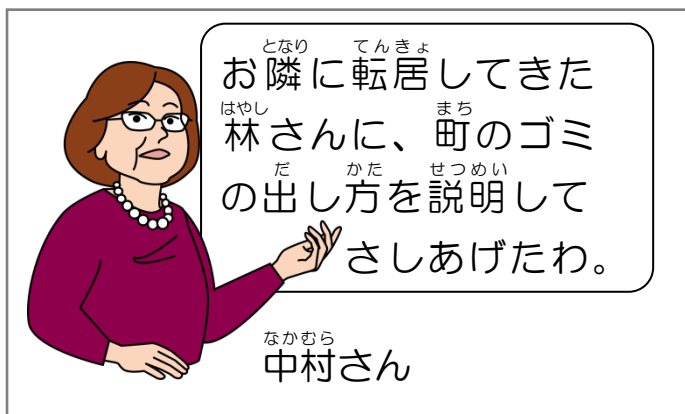
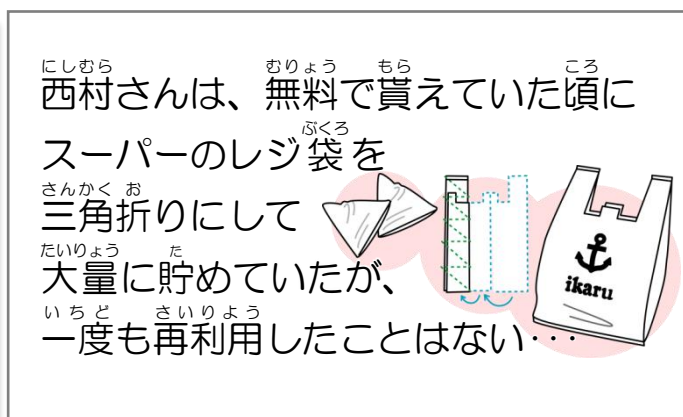
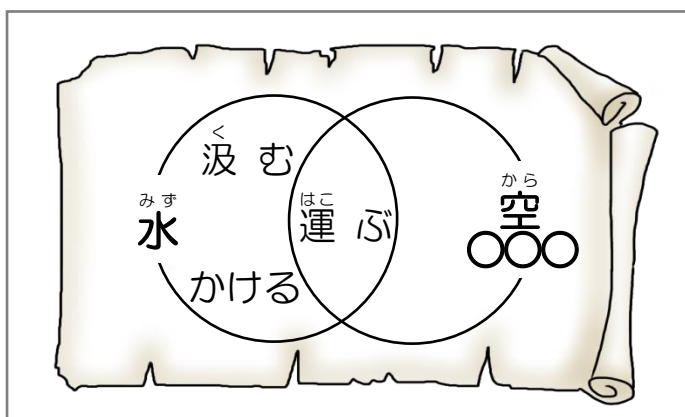
- (1) 地図上で状況を把握しつつ、それぞれの被害への対処方法を見つけてください。  
 (2) 自分たちの周りにいる人たちへの指示を、5種類完成させてください。

## 3 ルール

- 自分が担当する情報カードシート以外のシートを見てはいけません。
- カードの情報は、全て言葉にして口頭で伝え合ってください。
- 明らかになった情報を地図に書き込むのは構いません。
- 制限時間は45分間です。

## 情報カード

## PLAYER 6



## 1 想定状況

ある日、海から離れた内陸の町を巨大地震が襲いました。町に津波が襲来することはありませんが、このままでは、被害がどんどん広がっていくばかりです…

## 2 課題

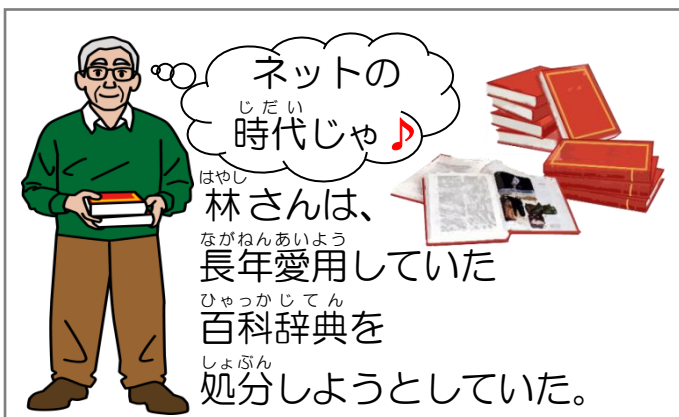
- (1) 地図上で状況を把握しつつ、それぞれの被害への対処方法を見つけてください。  
 (2) 自分たちの周りにいる人たちへの指示を、5種類完成させてください。

## 3 ルール

- 自分が担当する情報カードシート以外のシートを見てはいけません。
- カードの情報は、全て言葉にして口頭で伝え合ってください。
- 明らかになった情報を地図に書き込むのは構いません。
- 制限時間は45分間です。

## 情報カード

## PLAYER 7



ちよくせつあっぱくしけつほう

りゅういじこう  
留意事項

- 素手でしない
- 噴き出しているときは急いで!
- しっかり止まるまで押さえ続ける

もくそうじゅうたく おお まち  
木造住宅が多いこの町の人たちは、  
ひごろ ききいしき も  
日頃から危機意識を持って  
こがたどうりょく きざい  
小型動力ポンプなどの機材を  
つか しょうかくんれん  
使った消火訓練をおこなっている。

こうべいじ いけ みず わ みず  
興米寺の池の水は湧き水で、  
いま いちど  
今まで一度も

か  
枯れたことがないという…