

参加無料  
予約不要

KOBE  
CITY of DESIGN

# 日々のくらしに お悩みのみなさんへ

～ 年末年始を安心して過ごせるように～

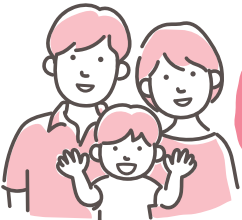
収入減



生活費



子育て



就職難



年金



## フードサポートこうべ

FOOD SUPPORT KOBE

— 食料品・生活用品の年末配布会 —

教育



神戸市在住で物価高やコロナ禍などの影響により生活にお困りの方など  
どなたでもご参加いただけます。

各会場  
先着順

食料品  
無料配布コーナー



各会場  
先着順

生活用品  
無料配布コーナー



各会場  
先着順

困りごと  
相談コーナー



開催日時・会場

12月27日(水)

先着  
500名

13:00～19:00 (最終受付/18:30)

パティオホール (須磨パティオ 健康館 3F)

12月28日(木)

先着  
1,500名

13:00～19:00 (最終受付/18:30)

神戸サンボーホール 1F 大展示場

主催：神戸市

運営委託先：(株)ウィニスト

●お問い合わせ

【ホームページ】 <http://foodsupport-kobe.com/> 【メールアドレス】 [info@foodsupport-kobe.com](mailto:info@foodsupport-kobe.com)

【神戸市総合コールセンター】 TEL 0570-083330 または TEL 078-333-3330 FAX 078-333-3314

(年中無休 8:00～21:00)

当日の開催可否や、イベントの最新情報はホームページでご確認ください。

よくある質問と回答をご覧ください。



神戸市在住で物価高やコロナ禍などの影響により生活にお困りの方など  
どなたでも ご参加いただけます。



日々の暮らしに  
お悩みのみなさんへ  
FOOD SUPPORT KOBÉ  
フードサポートこうべ ー食料品・生活用品の年末配布会ー

各会場  
先着順



## 食料品 無料配布 コーナー

アンケートに回答された方へ、カップ麺、パスタ、レトルト食品などの詰め合わせを、来場者1名につき1袋お渡しします。その他、お米などもご用意しています。

- パティオホール：先着 500名
- サンボーホール：先着1,500名

※なくなり次第、早期に終了する場合があります。

各会場  
先着順



## 生活用品 無料配布 コーナー

トイレットペーパー、歯ブラシ、生理用品などの日用品を、来場者1名につき3品までお渡しします。

※なくなり次第、早期に終了する場合があります。

各会場  
先着順



## 困りごと 相談 コーナー

(相談時間/20分程度)

仕事のこと、生活費のこと、家賃のこと、借金・離婚などの法律に関することを、専門家に相談することができます。

- よろず相談(区くらし支援窓口、区社会福祉協議会)
- 就労相談(ハローワーク)
- 法律相談(兵庫県弁護士会・社会福祉法人グリーンコフ)

※限られた時間のため、相談コーナーではお困りごとの整理や相談機関のご案内が中心になります。

※当日は様々な相談窓口や支援制度のチラシも多数ご用意しています。

12月27日(水) 13:00~19:00  
(最終受付/18:30)

パティオホール(須磨パティオ健康館 3F)  
須磨区中落合 2丁目 2番地 7号

★神戸市営地下鉄 西神・山手線「名谷駅」から……徒歩約1分

先着 500名

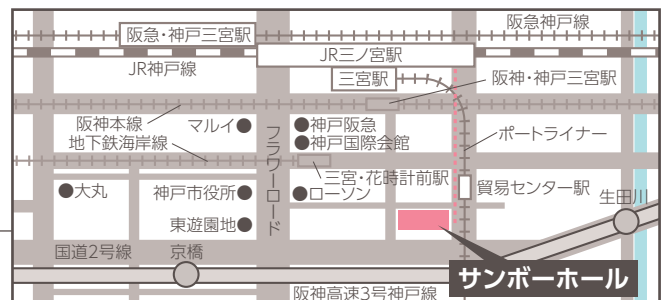


12月28日(木) 13:00~19:00  
(最終受付/18:30)

神戸サンボーホール 1F 大展示場  
中央区浜辺通 5-1-32

★JR神戸線「三ノ宮駅」東口から……徒歩約10分  
★ポートライナー「貿易センター駅」から……徒歩約1分

先着 1,500名



※各会場とも駐車場はありません。公共交通機関でご来場ください。

### 【来場にあたっての注意事項】

- 発熱、咳、咽頭痛の症状がある方は、ご来場をお控えください。
- 食料品の取り置き、配送、アレルギー対応等、個別の対応はできませんのでご了承ください。
- お渡しした品を転売・譲渡することは禁止です。
- 当日は、手話通訳・英語通訳に対応予定です。

KOBE  
CITY of DESIGN