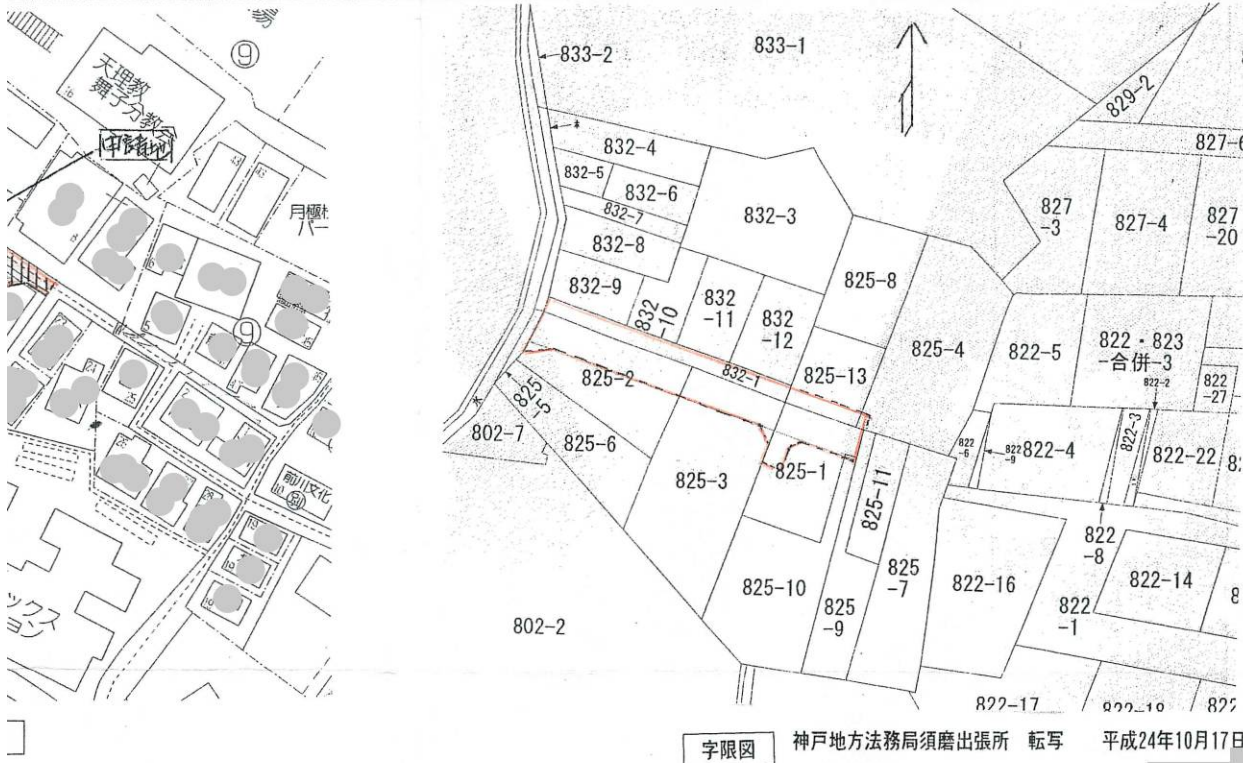
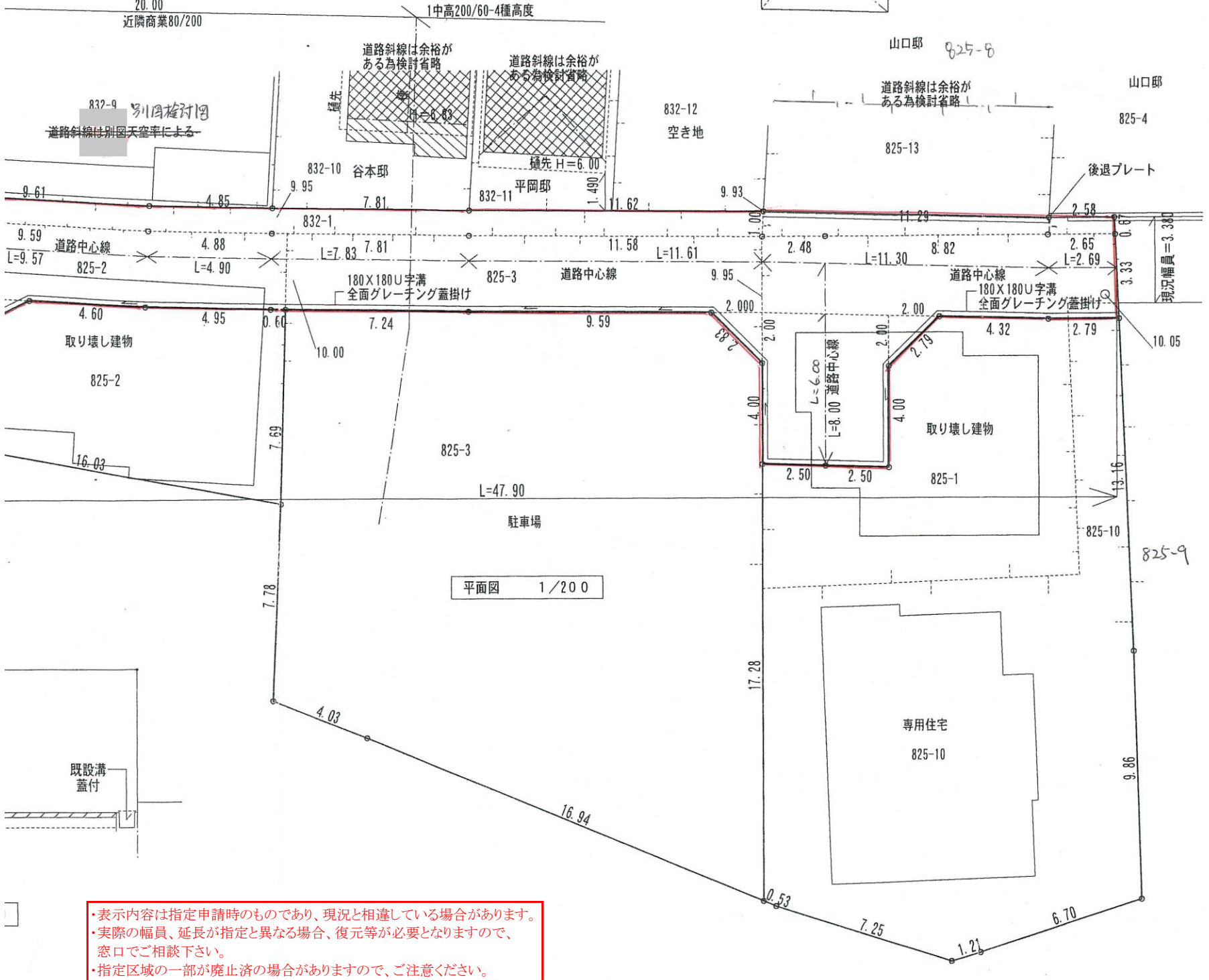
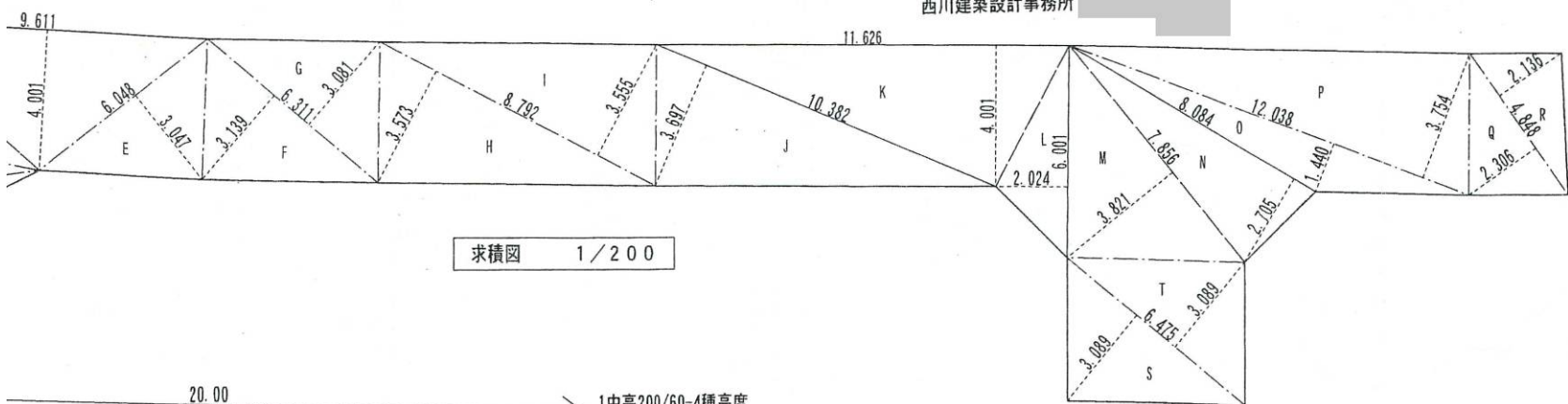


・表示内容は指定申請時のものであり、現況と相違している場合があります。
 ・実際の幅員、延長が指定と異なる場合、復元等が必要となりますので、窓口でご相談下さい。
 ・指定区域の一部が廃止済の場合がありますので、ご注意ください。



字限図 神戸地方務局須磨出張所 転写 平成24年10月17日
 西川建築設計事務所

符号	底辺	高さ	倍面積	
A	6.463	2.570	16.609910	
B	5.153	1.559	8.033527	
C	6.037	1.665	10.051605	
D	9.611	4.001	38.453611	
E	6.048	3.047	18.428256	
F	6.311	3.139	19.810229	
G	6.311	3.081	19.444191	
H	8.792	3.573	31.413816	
I	8.792	3.555	31.255560	
J	10.382	3.697	38.382254	
K	11.626	4.001	46.515626	
L	6.001	2.024	12.146024	
M	7.856	3.821	30.017776	
N	8.084	2.705	21.867220	
O	12.038	1.440	17.334720	
P	12.038	3.754	45.190652	
Q	4.848	2.306	11.179488	
R	4.848	2.136	10.355328	
S	6.475	3.089	20.001275	
T	6.475	3.089	20.001275	
			倍面積	466.492343
			面積	233.246172
			坪数	70.556863



・表示内容は指定申請時のものであり、現況と相違している場合があります。
 ・実際の幅員、延長が指定と異なる場合、復元等が必要となりますので、窓口でご相談下さい。
 ・指定区域の一部が廃止済の場合がありますので、ご注意ください。