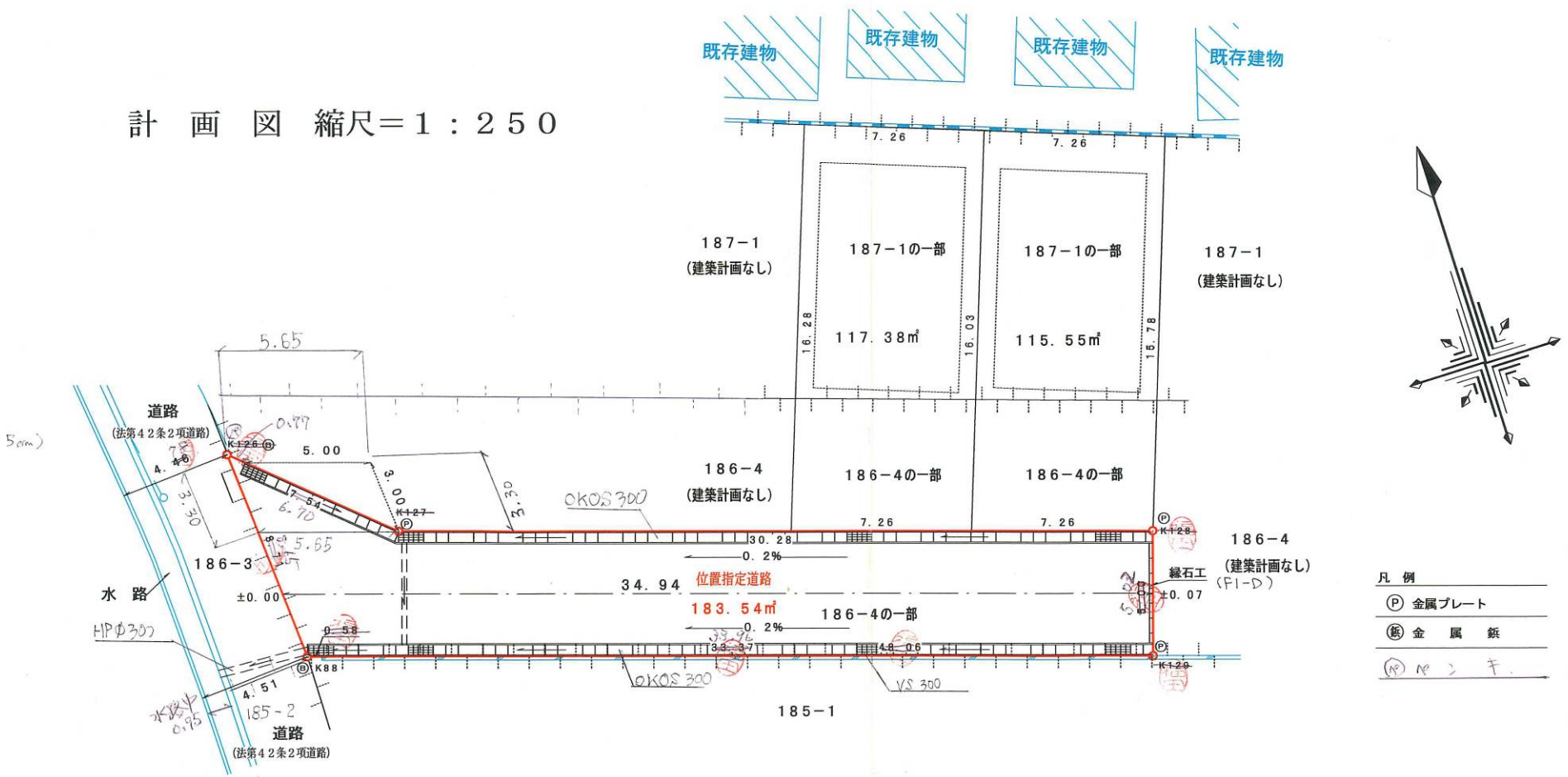
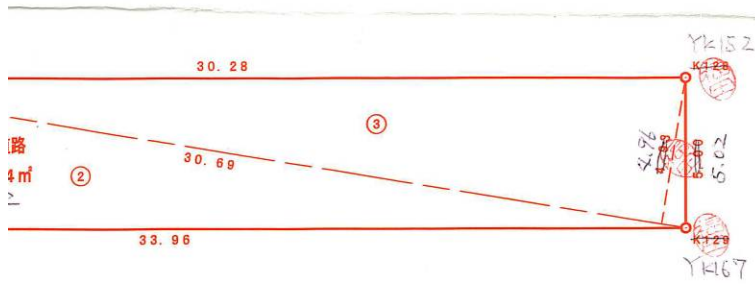


・表示内容は指定申請時のものであり、現況と相違している場合があります。
 ・実際の幅員、延長が指定と異なる場合、復元等が必要となりますので、窓口でご相談下さい。
 ・指定区域の一部が廃止済の場合がありますので、ご注意ください。

計画図 縮尺=1:250



求積図 縮尺=1:250



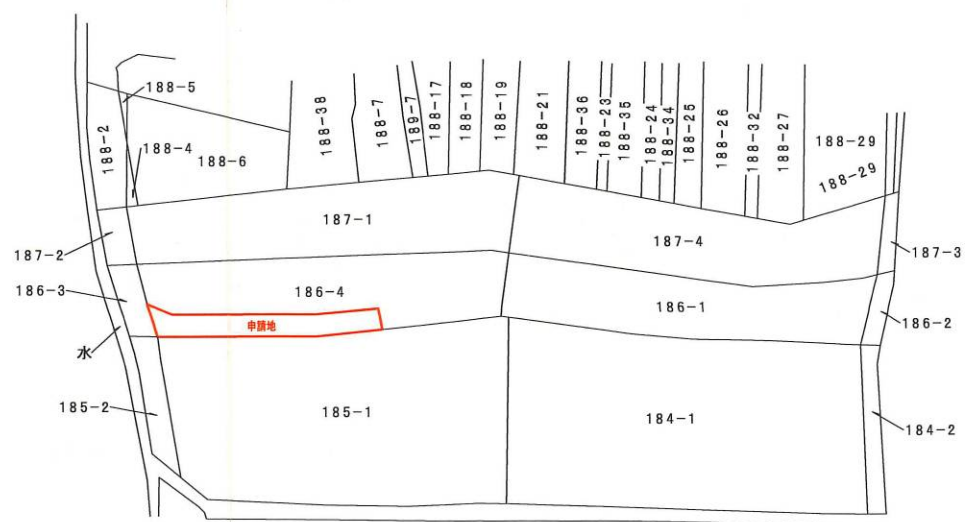
地番	位置指定道路	底辺	高さ	倍面積
①		8.71	5.26	45.814600
②		33.96	5.00	169.800000
③		30.69	4.93	151.301700
合計				366.916300
合計面積				183.5481500
地積				183.54 m ²

求積については別紙参照

位置図



字限図



平成22年 5月 19日
 神戸地方務局明石支局にて転写したものです