

40th
KOBBE WINERY
ANNIVERSARY
Since 1983

西神中央
オリエンタルホテル前より
無料シャトルバスが
運行します

秋の実りに感謝してワインで乾杯
音楽やダンスのステロジ・フロド・ワロクシヨップなど盛りだくさん

神戸ワイナリー 新酒まつり

2024
10/26(土)・27(日)
10:00 ~ 16:00

神戸ワイナリー中央広場

雨天決行・荒天中止

入園無料・駐車場料金無料

主催：一般財団法人神戸農政公社

新酒まつり
特別価格

新酒みのり 2024

今年収穫したブドウで造った『新酒みのり』が、10月25日(金)解禁となります。できたての新酒はオープンバルでお楽しみいただけます。



ワインショップで
イベント2日間
特別価格で販売

2本セットでお買い得!
2本 **2,800円** (税込)
1本 1,540円(税込)

STAGE

アーティストステージ・吹奏楽団・こどもたちのダンスなど、楽しいステージがいっぱいです。



FOOD

森谷商店 神戸ワインビーフの焼肉・神戸南京町 元豚豚饅頭 老祥記の豚まんなど人気のお店・キッチンカーがたくさんやって来ます♪



WORKSHOP

ご家族みんなで楽しんでいただけるワークショップ♪



神戸ワイナリー(農業公園)

〒651-2204 兵庫県神戸市西区押部谷町高和1557-1

神戸ワイナリー新酒まつりにご来園の際は 078-991-3911

神戸市営地下鉄をご利用ください。

電車・バスでのご来園は…

神戸市営地下鉄「西神中央駅」より
●神姫バス20・81系統「農業公園」下車
●神姫バス27系統「神戸ワイナリー」下車 ※27系統は年末年始を除く土・日・祝日のみ往路復路各1便のみ運行

お車でのご来園は…

●第2神明玉津インターより北へ約20分
●新神戸より山麓バイパス西神中央線で約40分
●阪神高速北神戸線前開インターより西へ約10分
●山陽自動車道神戸淡路鳴門自動車道神戸西インターより西へ約10分

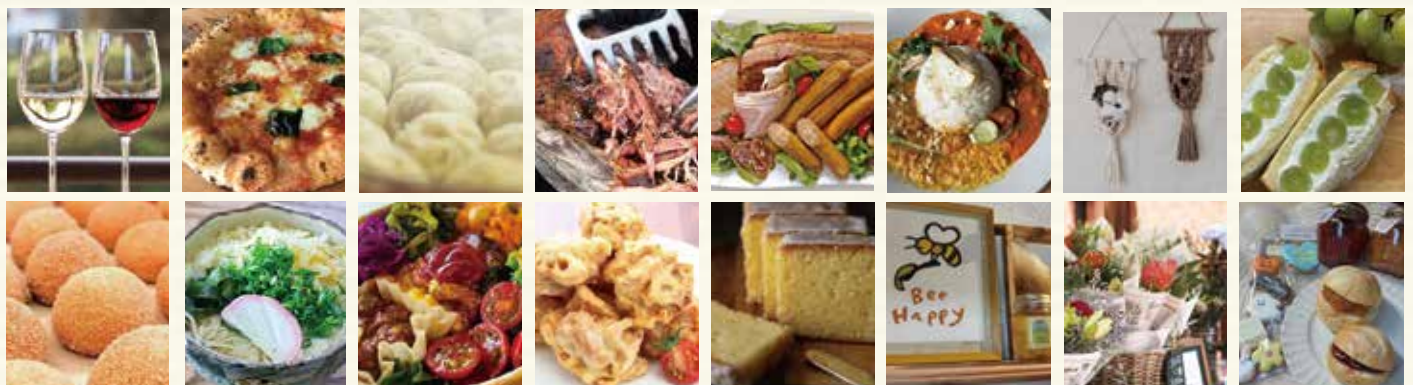
無料シャトルバス時刻表 10/26・27の2日間限定運行

西神中央 オリエンタル ホテル前	10時	00	15	30	45	神戸ワイナリー 発	12時	—	15	30	—
	11時	00	15	30	45		13時	00	—	30	—
	12時	00	15	30	45		14時	—	15	30	45
	13時	—	15	—	45		15時	00	15	30	45
	14時	—	—	30	45		16時	00	15	30	45
	15時	00	15	—	—		17時	00	—	—	—

無料シャトルバスは新酒まつりの2日間限定運行です。西神オリエンタルホテル前と神戸ワイナリー(お客様駐車場)間を走行します。道路の渋滞状況などにより発車時刻が変更となる場合があります。無料シャトルバスの台数には限りがあります。混雑時は恐れいりますが通常運行の神姫バス(有料)をご利用下さい。

チラシ掲載の写真は全てイメージです。イベントの日程や時間・内容等、予告なく変更する場合があります。飲酒運転は禁止されています。お酒を飲まれる方は公共交通機関をご利用下さい。未成年者の飲酒及び飲酒運転は禁止されています。

	26 ^土	27 ^日
10:15 ~	明石フィットネスクラブ ダンス	チアダンスクラブ BRIGHTS ダンス
11:15 ~	出口大賀 ライブ	明石吹奏楽団 演奏
12:30 ~	KOBEWINE BAND ライブ	KOBEWINE BAND ライブ
13:30 ~	 石原のの ライブ	 大山百合香×花田えみ ハナツムギ ライブ
14:30 ~	 にこいち ライブ	 今村モーターズ ライブ



FOOD

FOOD · GOODS

WORKSHOP

- 神戸ワイン (ワイン・ジュース・六甲山牧場のチーズ)
- 森谷商店 (神戸ワインビーフの焼肉)
- 老祥記 (元祖豚饅頭) ※26日のみ
- 神戸市漁業協同組合 (魚介のからあげなど)
- 関西レジャー (コロッセなど)
- PIZZA AUTO FELICE (ピザ)
- RAWZEN FARMS CAFE (デリ)
- Barbacoa kobo118 (厚切りステーキなど)
- PURIRICO (岩塩唐揚げ)
- おむすび芦屋茶屋 (おにぎり)
- ふくら手延べ製麺所 (淡路島手延べそうめん)
- Atelier CoCo×Brotbar Seccession (ジャム・クッキー・パン・コーヒーなど)
- ハナサクプラス (サンドイッチなど) ※26日のみ
- ショートケーキ&クッキー専門店 1004 (焼き菓子) ※27日のみ
- 芦屋あげパン パイクとそら (あげパン)
- C-farm Cafe (スパイスカレー) ※27日のみ
- MIYUKI DELICA (フランクソーセージなど) ※26日のみ
- コレ・ド・ナッツ (ドーナツ)
- 神戸おいもやいも〇も〇 (やきいもなど)

- QBB (ナッツ)
- 花屋 SANDRA (生花からドライフラワーにもできる花束)
- 神戸オリーブ園 (オリーブ)
- 兵庫県立西神戸高等特別支援学校 (ぶどうジュース) ※26日のみ
- 多井畑西地区土地再生利用協議会 (竹炭)

- Atelier CoCo (アイシングクッキー作り)
- 神戸市立西図書館 (ワインコルクでスタンプ作り) ※26日のみ
- hagoromo (マクラメ編みポケットハンガー作り)
- 陶芸館 (色塗り体験)
- さとのわ養蜂研究所 (採蜜体験・はちみつ販売)



ワインショップで
イベント2日間
特別価格で販売

